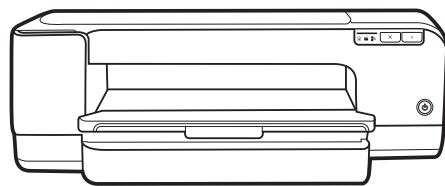


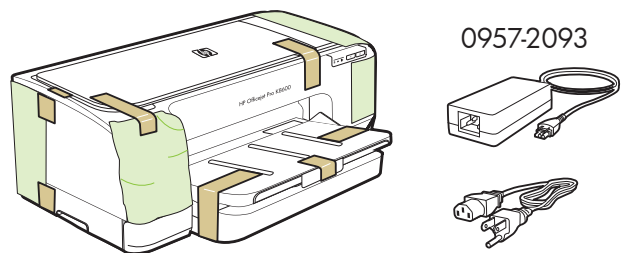


HP Officejet Pro K8600



Start
Démarrage
Inicio
Inicio

Lea esto primero



© 2007 Hewlett-Packard Development Company, L.P.

www.hp.com

Printed in the US
Imprimé aux Etats-Unis
Impreso en EE.UU.
Impresso nos E.U.A.



EN FR ES PT

CB015-90001

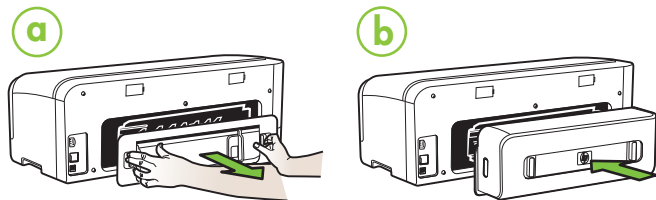
Officejet Pro K8600dn

Remove rear access panel and install optional HP automatic two-sided printing accessory.

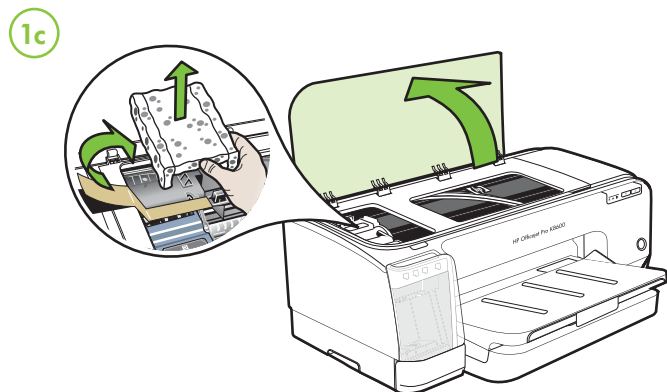
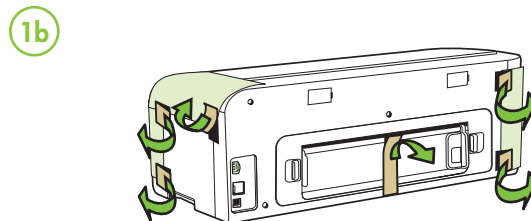
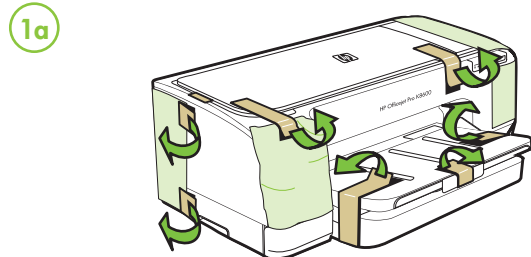
Enlevez le panneau d'accès arrière et installez l'accessoire d'impression recto verso automatique HP disponible en option.

Retire el panel de acceso posterior e instale el accesorio opcional de impresión automática a doble cara HP.

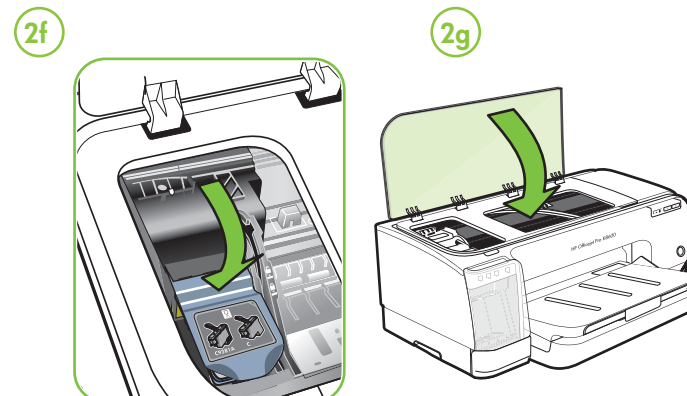
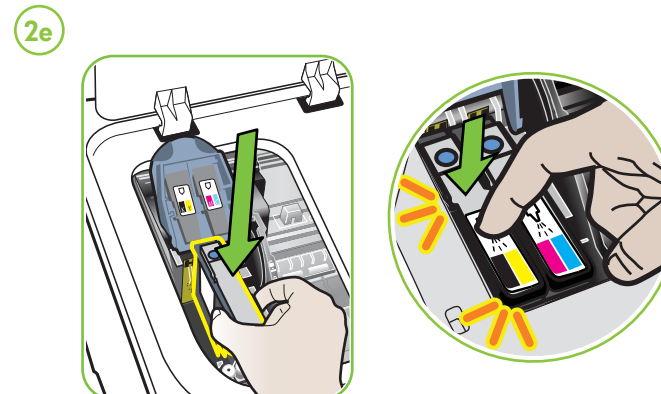
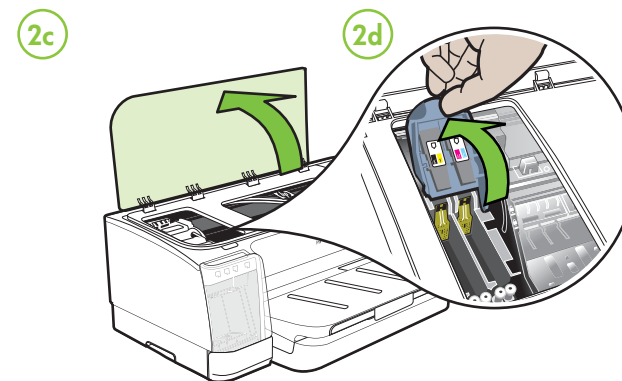
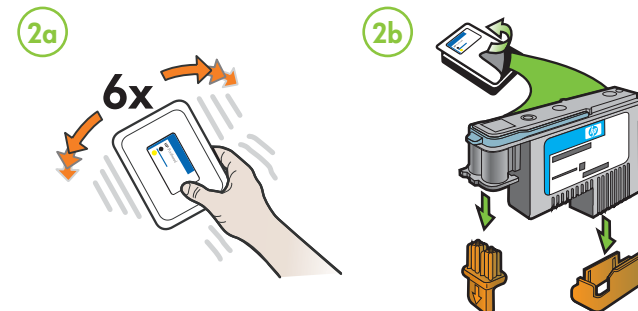
Remova painel de acesso traseiro e instale o acessório de impressão frente e verso automático HP opcional.



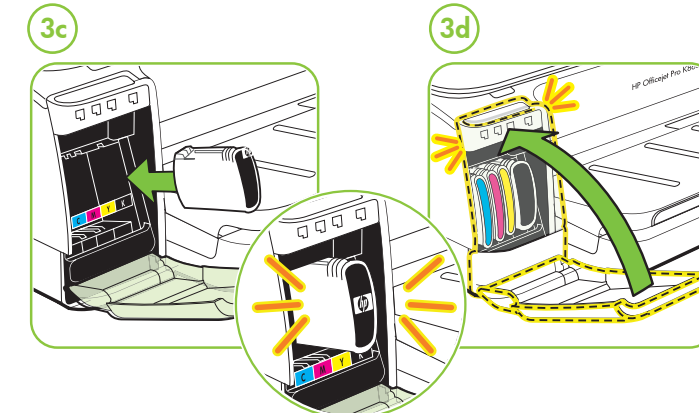
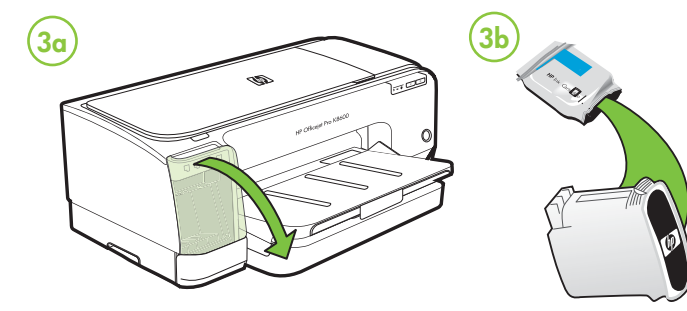
1 Remove tape and packing materials.
Enlevez les matériaux de bande et d'emballage.
Retire la cinta y los materiales de embalaje.
Remova as fitas e o material de embalagem.



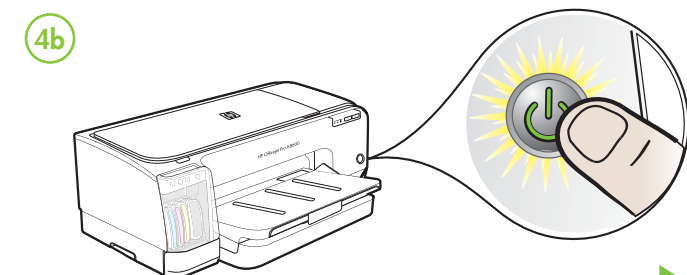
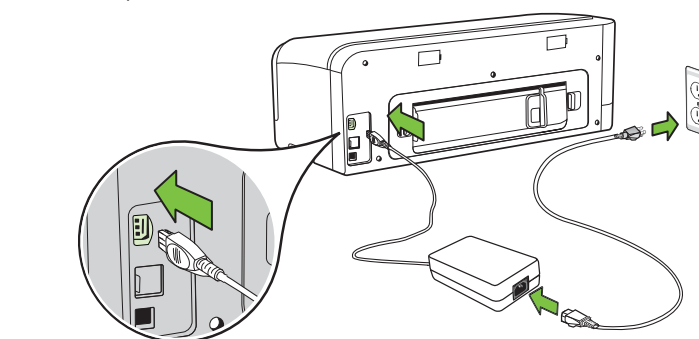
2 Install printheads.
Installez les têtes d'impression.
Instale los cabezales de impresión.
Instale os cabeçotes de impressão.



3 Install ink cartridges.
Installez les cartouches d'encre.
Instale los cartuchos de tinta.
Instale os cartuchos de tinta.



4 Connect power cord and adapter, and turn on the device.
Reliez le cordon d'alimentation et l'adaptateur de secteur, mettez en marche le tout-en-un.
4a Conecte el cable de alimentación y el adaptador y encienda el dispositivo.
Conecte o cabo de alimentação e o adaptador e ligue o dispositivo.

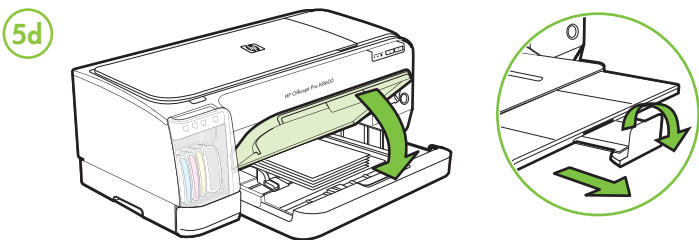
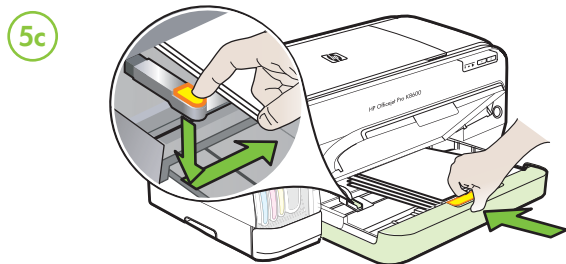
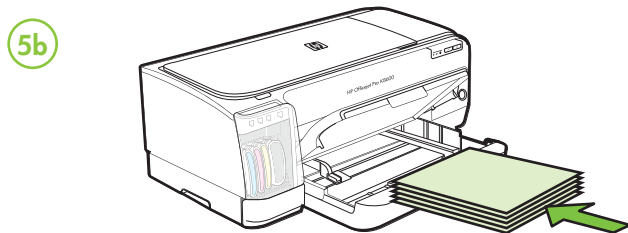
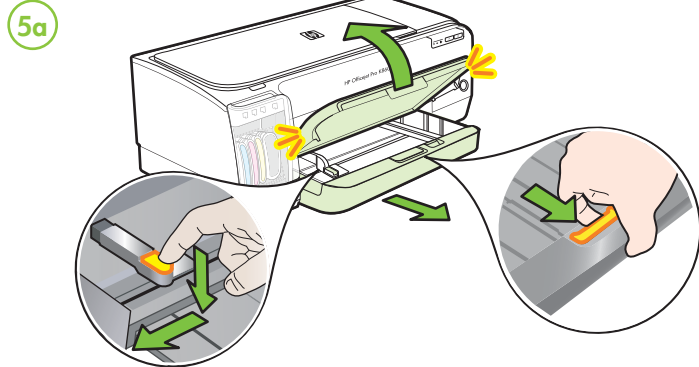


5 Load paper when prompted and wait for auto-alignment pages to print.

Chargez le papier lorsqu'un message vous y invite et attendez l'impression des pages d'alignement automatique.

Cargue el papel cuando se le solicite y espere a que se impriman las páginas de auto alineación.

Quando solicitado, carregue papel e aguarde a impressão das páginas de alinhamento automático.



6 Install software and connect the device.

Installez le logiciel et reliez le tout-en-un.

Instale el software y conecte el dispositivo.

Instale o software e conecte o dispositivo.



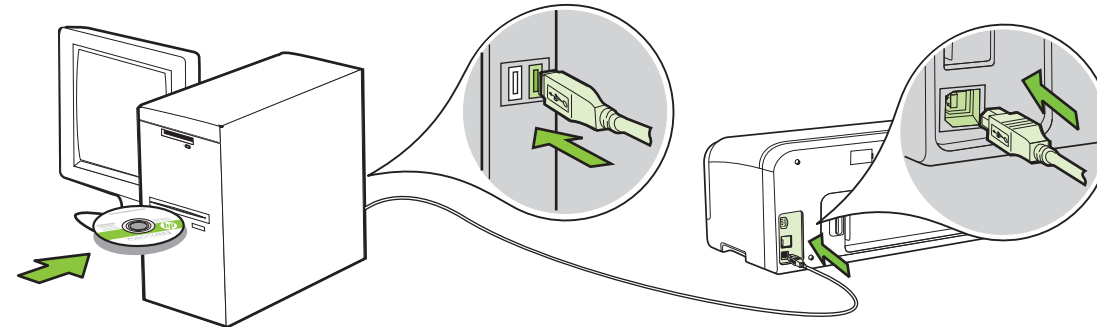
USB

EN Install software first. When prompted, connect the USB cable.

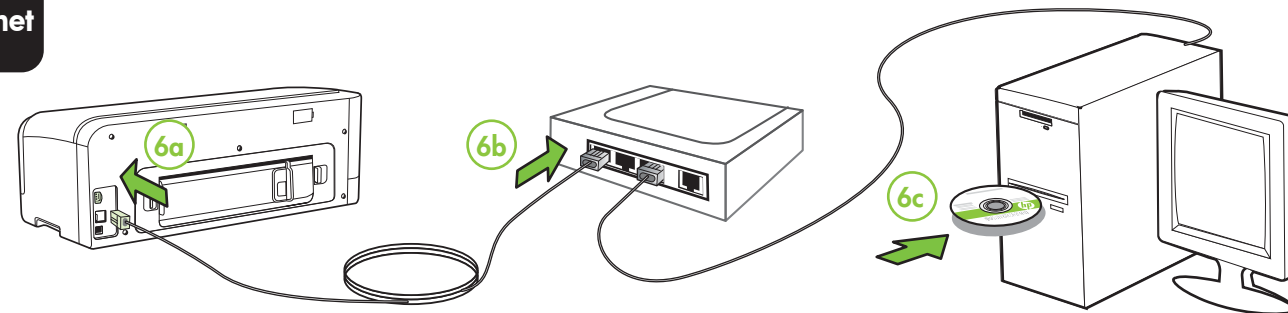
ES Instale el software primero. Cuando se le solicite, conecte el cable USB.

FR Installez d'abord le logiciel. Lorsque vous y êtes invité, connectez le câble USB.


PT Primeiro instale o software. Quando for solicitado, conecte o cabo USB.




Ethernet




EN Obtain IP address or hardware (MAC) address

The self-test diagnostic page contains network settings and other information for the printer. To print this page, press  on the control panel for 3 seconds.


ES Obtenga la dirección IP o la dirección (MAC) del hardware

La página de autodiagnóstico contiene los parámetros de red y otra información de la impresora. Para imprimir esta página, presione  en el panel de control durante 3 segundos.

FR Obtenez une adresse IP ou une adresse matérielle (MAC)

La page de diagnostic d'autoteste contient des paramètres de réseau et d'autres informations pour l'imprimante. Pour imprimer cette page, appuyez sur  sur le panneau de commande pendant 3 secondes.

PT Obtenha o Endereço IP ou o Endereço de hardware (MAC)

A página de diagnóstico de autoteste contém as configurações de rede e outras informações para a impressora. Para imprimir esta página, pressione  no painel de controle por três segundos.



EN Additional information

An electronic User Guide is available on your computer after you install the software. This guide provides information on the following topics:

- Troubleshooting information
- Important safety notices and regulatory information
- Detailed user instructions

You can also find more information at HP's support website (www.hp.com/support).

Note: Ink from the cartridges is used in the printing process in a number of different ways, including in the initialization process, which prepares the device and cartridges for printing, and in printhead servicing, which keeps print nozzles clear and ink flowing smoothly. In addition, some residual ink is left in the cartridge after it is used. For more information see www.hp.com/go/inkusage.

FR Informations supplémentaires

Une version électronique du Guide de l'utilisateur est disponible sur l'ordinateur après l'installation du logiciel. Ce guide propose des informations sur les sujets suivants :

- Informations de dépannage
- Informations importantes sur la sécurité et informations réglementaires
- Instructions détaillées à l'intention de l'utilisateur

Vous trouverez également des informations complémentaires sur le site d'assistance HP (www.hp.com/support).

Remarque : l'encre des cartouches est utilisée dans le processus d'impression de différentes manières, notamment lors de la phase d'initialisation, qui prépare l'appareil et les cartouches pour l'impression, et de l'entretien de la tête d'impression, qui maintient les buses dégagées et garantit une libre circulation de l'encre.

Notez également qu'il reste de l'encre dans la cartouche après son utilisation. Pour plus d'informations, reportez-vous à la page Web www.hp.com/go/inkusage.

ES Información adicional

Una versión electrónica de la Guía del usuario está disponible en su equipo después de que instala el software. Esta guía proporciona información sobre los temas siguientes:

- Información sobre solución de problemas
- Avisos de seguridad importantes e información regulatoria
- Instrucciones detalladas para el usuario

Puede obtener más información en el sitio Web de asistencia de HP (www.hp.com/support).

Nota: La tinta de los cartuchos se usa en el proceso de impresión de diversas formas, que incluyen el proceso de inicialización, donde se prepara el dispositivo y los cartuchos para la impresión y el servicio de los cabezales de impresión, que mantiene los inyectores de tinta despejados y permite que la tinta fluya sin problemas. Además, se deja un poco de tinta residual en el cartucho después de su uso. Para obtener más información, consulte la página Web www.hp.com/go/inkusage.

PT Informações adicionais

Um guia eletrônico do usuário estará disponível no computador após a instalação do software. Esse guia fornece informações sobre os seguintes tópicos:

- Informações sobre resolução de problemas
- Avisos importantes sobre segurança e informações regulamentares
- Instruções detalhadas para o usuário

Você também pode encontrar mais informações no site de suporte técnico da HP (www.hp.com/support).

Observação: a tinta dos cartuchos é usada no processo de impressão de várias maneiras, incluindo o processo de inicialização que prepara o dispositivo e os cartuchos para impressão, e o serviço de manutenção do cabeçote de impressão, que mantém os bicos de impressão limpos e a tinta fluindo normalmente. Além disso, sempre fica um pouco de tinta no cartucho após seu uso. Para obter mais informações, consulte www.hp.com/go/inkusage.

Free Manuals Download Website

<http://myh66.com>

<http://usermanuals.us>

<http://www.somanuals.com>

<http://www.4manuals.cc>

<http://www.manual-lib.com>

<http://www.404manual.com>

<http://www.luxmanual.com>

<http://aubethermostatmanual.com>

Golf course search by state

<http://golfingnear.com>

Email search by domain

<http://emailbydomain.com>

Auto manuals search

<http://auto.somanuals.com>

TV manuals search

<http://tv.somanuals.com>