



EN Start Here
RU Установка

UK Встановлення
KK Осы жерден бастаңыз

Read This First

The ink for this printer must be handled carefully. Ink may splatter when the ink tanks are filled or refilled with ink. If ink gets on your clothes or belongings, it may not come off.

Прочтите это в первую очередь

Чернила для этого принтера требуют осторожного обращения. Чернила могут разбрызгиваться при заправке или дозаправке контейнеров для чернил. Если чернила попадут на одежду или вещи, возможно, удалить их не удастся.

Прочитайте перед началом работы

З чорнилом для цього принтера слід поводитися обережно. Чорнило може розлитися під час заповнення чорнильних картриджів або доливання чорнила. Якщо чорнило потрапить на одяг або особисті речі, можливо, його не вдасться вивести.

Алдымен осыны оқыңыз

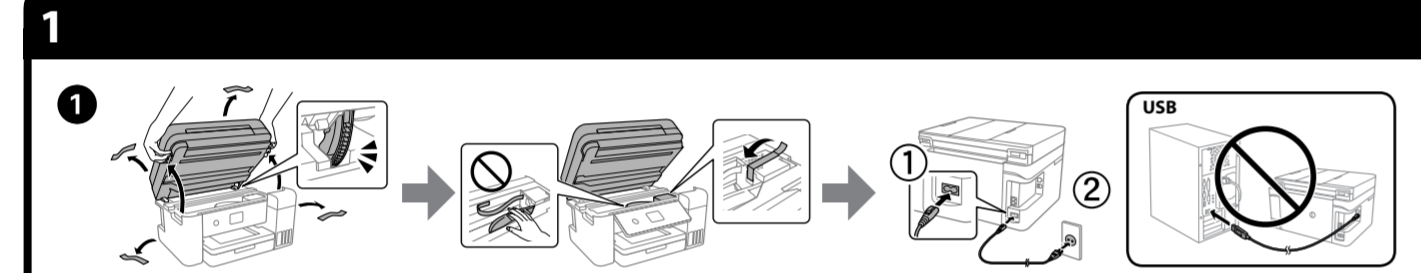
Осы принтерге арналған сияны абайлап қолдану қажет. Сия ыдысқа толғанда немесе сияны қайта толтырғанда сия шашырауы мүмкін. Сия киімге немесе басқа бұйымдарыңызға төгіліп кетсе, кетпеуі мүмкін.

Illustrations of the printer used in this manual are examples only. / Иллюстрации принтера, используемые в этом руководстве, приведены исключительно в качестве примеров. / Малюнки принтера, що використовуються в цьому посібнику, наведені лише для прикладу. / Осы нұсқаулықта қолданылған принтер суреттері тек мысал үшін берілген.

Additional items may be included depending on the location. / В зависимости от региона в комплект поставки могут входить дополнительные компоненты. / Залежно від розташування, може бути включено додаткові елементи. / Орналасқан аймағыңызға байланысты бумаға қосымша заттар салынуы мүмкін.

The initial ink bottles will be partly used to charge the print head. These bottles may print fewer pages compared to subsequent ink bottles. / Некоторое количество чернил из первых бутылок будет использовано для заправки печатающей головки. Рабочий ресурс этих бутылок может оказаться несколько ниже по сравнению со следующими бутылками. / Перші флакони із чорнилом буде частково використано для заправки друкувальної головки. Ціх флаконів, можливо, вистачить на меншу кількість сторінок у порівнянні з наступними флаконами з чорнилом. / Басып шығару механизмін толтыру үшін бастапқы сия бетелкелері ішінара пайдаланылады. Осы бетелкелер кезекті сия бетелкелеріне қарағанда беттерді азырақ басып шығаруы мүмкін.

Additional items may be included depending on the location. / В зависимости от региона в комплект поставки могут входить дополнительные компоненты. / Залежно від розташування, може бути включено додаткові елементи. / Орналасқан аймағыңызға байланысты бумаға қосымша заттар салынуы мүмкін.



2 Select the printer setup method. / Выберите метод настройки принтера. / Виберіть спосіб налаштування принтера. / Принтерді реттеу әдісін тандаңыз.

Do you have a smart device?
У вас есть интеллектуальное устройство?
У вас є смарт-пристрій?
Смарт құрылғыңыз бар ма?

Yes. / Да. / Так. / Иә.

No. / Нет. / Ні. / Жоқ.

Go to section 2. / Перейдите в раздел 2. / Перейдіть до розділу 2. / 2-бөлімге өтіңіз.

Hold down the button until the lamp turns on. Then use your smart device to complete the rest of the setup process.

Удерживайте нажатой кнопку , пока не загорится индикатор. Затем выполните остальные шаги процесса установки со своего интеллектуального устройства.

Натисніть та утримуйте кнопку , доки індикатор не почне світитися. Після чого завершіть процес налаштування за допомогою смарт-пристрою.

Шам қосылғанша түймесін басып тұрыңыз. Содан соң, реттеу процесінің қалғанын аяқтау үшін смарт құрылғыны пайдаланыңыз.

Epson Smart Panel

Install Epson Smart Panel. This will help you set up the printer even if you use the printer with a computer.

Установите приложение Epson Smart Panel. Оно поможет настроить принтер, даже если вы используете принтер с компьютера.

Установіть Epson Smart Panel. Це допоможе налаштувати принтер, навіть якщо принтер використовуватиметься з комп'ютером.

Epson Smart Panel құралын орнатыңыз. Бұл принтерді компьютермен пайдалансаңыз да принтерді реттеуге көмектеседі.

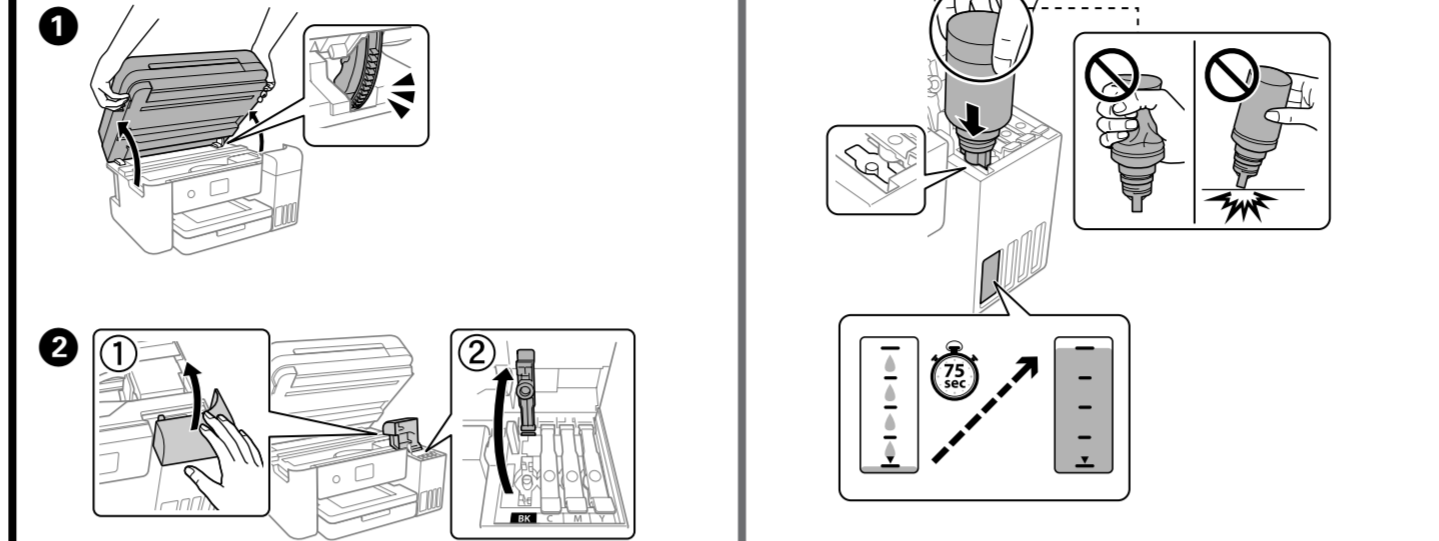
Epson Smart Panel ? You can set up the printer while watching instructions on your smart device. By using the app, you can remotely control the printer on your smart device or perform more diverse printing through the app.

Інструкції, отображаемые на вашем интеллектуальном устройстве, помогут вам настроить принтер. С помощью этого приложения можно удаленно управлять принтером со своего интеллектуального устройства и выполнять более сложные операции печати.

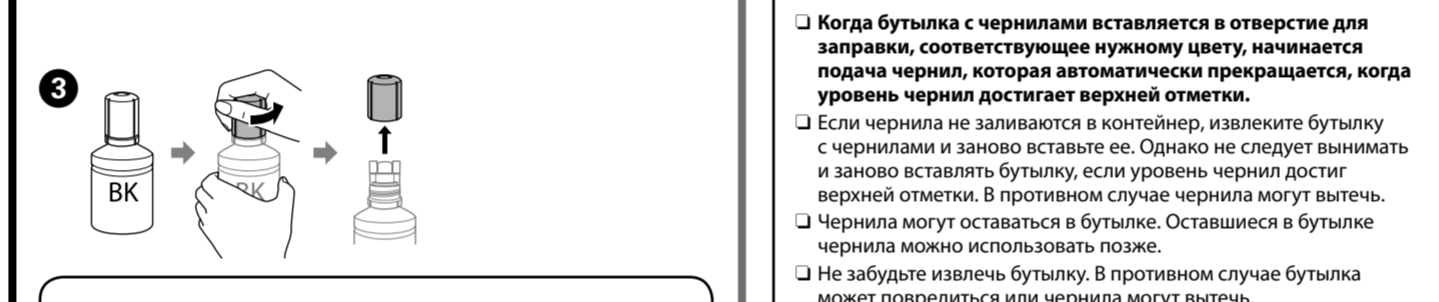
Принтер можна налаштувати, переглянувши інструкцію на смарт-пристрої. За допомогою програми можна віддалено керувати принтером на смарт-пристрої або виконувати різні завдання з друку через програму.

Смарт құрылғыда нұсқауларды көріп тұрып, принтерді реттеуге болады. Қолданбаны пайдалану арқылы, смарт құрылғыңызда принтерді қашықтан басқаруға немесе қолданба арқылы әртүрлі басып шығару әрекеттерін орындауға болады.

2 Follow these instructions if you selected "No" in section 1-2. / Если вы выбрали ответ «Нет» в разделе 1-2, следуйте инструкциям данного раздела. / Якщо у розділі 1-2 ви вибрали «Ні», виконайте ці вказівки. / Егер бөлімде 1-2 «Жоқ» параметрін тандасаңыз, осы нұсқауларды орындаңыз.



Make sure that the color of the ink tank matches the ink color that you want to fill. / Цвет контейнера для чернил должен совпадать с цветом чернил, которые вы хотите дозаправить. / Переконайтеся, що колір чорнильного картриджа відповідає кольору чорнила, яке потрібно заправити. / Сия ыдысының түсі толтыру қажет сияның түсіне сәйкес келетінін тексеріңіз.



3 Remove the cap while keeping the ink bottle upright; otherwise ink may leak. / Use the ink bottles that came with your product. / Epson cannot guarantee the quality or reliability of non-genuine ink. The use of non-genuine ink may cause damage that is not covered by Epson's warranties.

Снимите крышку, держа бутылку с чернилами в вертикальном положении. В противном случае чернила могут вытечь. / Используйте бутылки с чернилами, поставляемые в комплекте с устройством. / Epson не может гарантировать качество и надежность неоригинальных чернил. Использование чернил сторонних производителей может привести к повреждению устройства, которое не подпадает под условия гарантии Epson.

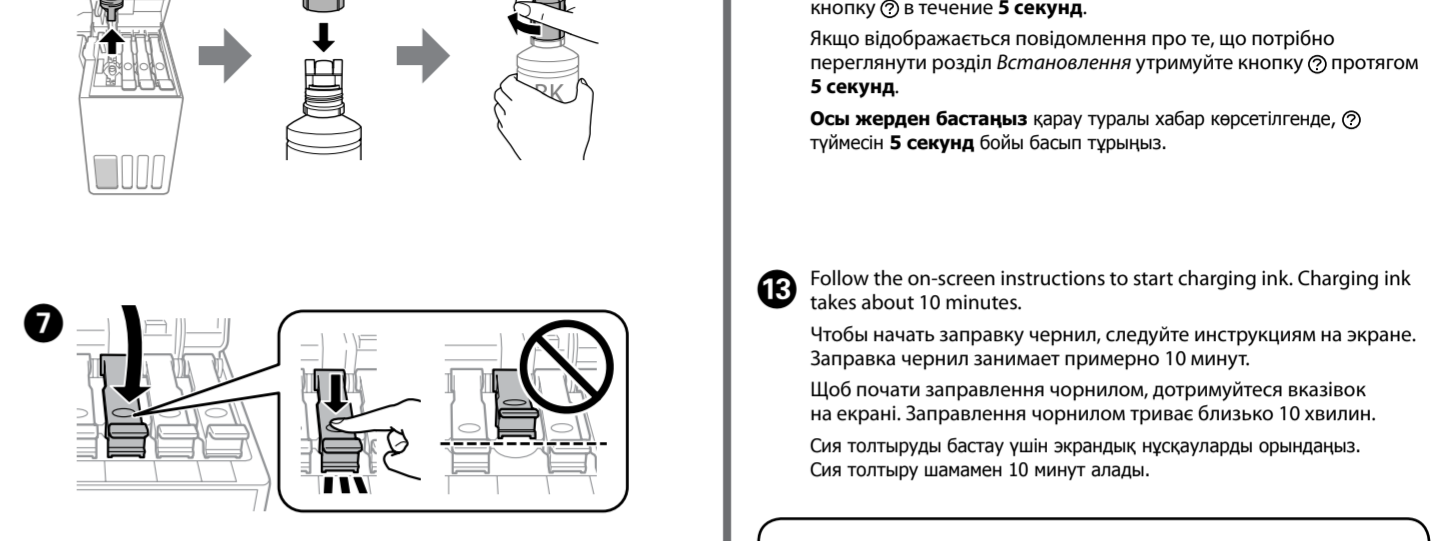
Зніміть кришку, тримаючи флакон з чорнилом у вертикальному положенні; інакше може протікати чорнило. / Використовуйте флакони з чорнилом, що постачалися в комплекті з виробом. / Epson не гарантує якість і надійність роботи неоригінальних чорнил. Використання неоригінального чорнила може завдати шкоди, усунення якої не покриватиметься гарантією Epson.

Сия бетелкесін тік күйде ұстап, сауытты алып тастаңыз, әйтпесе сия алып кетуі мүмкін. / Әніммен бірге келген сия бетелкелерін пайдаланыңыз. / Epson компаниясы түпнұсқадан басқа сияның сапасына немесе сенімділігіне кепілдік бере алмайды. Түпнұсқалық емес сияны пайдалану Epson кепілдігінде қарастырылмаған зиян келтіруі мүмкін.

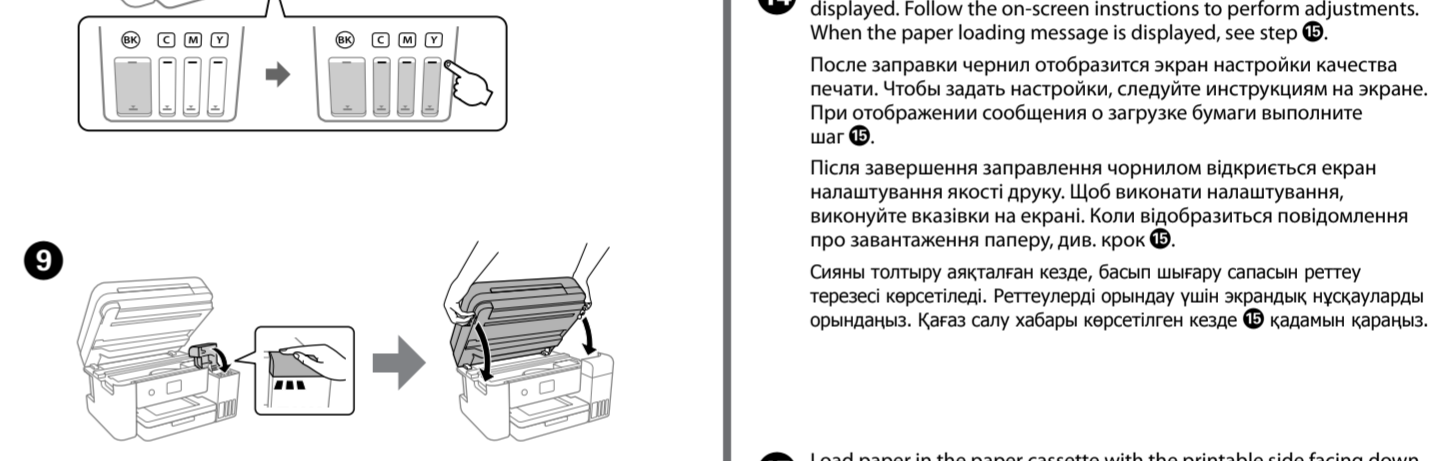
4 Check the upper line in the ink tank. / Проверьте верхнюю линию в контейнере для чернил. / Перевірте верхню лінію в чорнильному картриджі. / Сия ыдысының жоғарғы сия сызығын тексеріңіз.



5 Insert the ink bottle straight into the port to fill ink to the upper line. / Вставьте бутылку с чернилами в отверстие, чтобы заправить чернила до верхней линии. / Щоб залити чорнила до верхньої лінії, вставте флакон із чорнилом прямо в порт. / Сияны жоғарғы сызыққа дейін толтыру үшін сия бетелкесін тікелей портқа салыңыз.

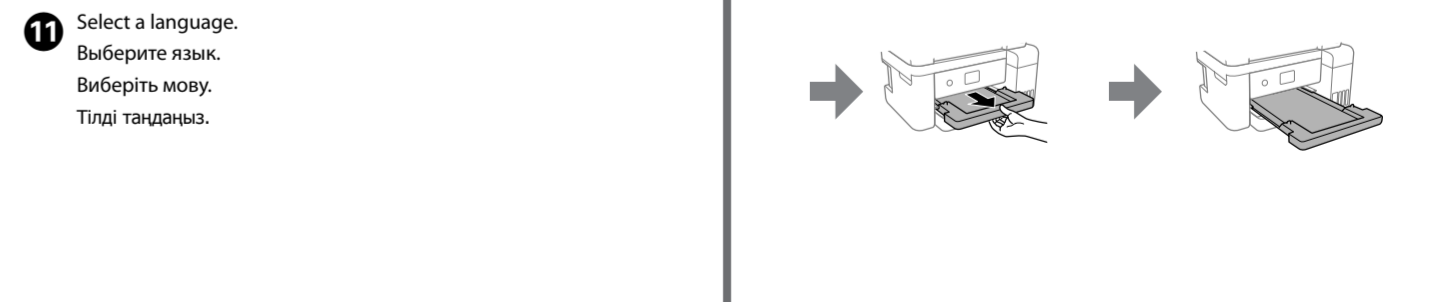


6 When the ink reaches the upper line of the tank, pull out the bottle. / Когда уровень чернил достигнет верхней линии контейнера, вытащите бутылку. / Коли чорнило досягне верхньої лінії картриджа, витягніть флакон. / Сия ыдыстың жоғарғы сызығына жеткенде, бетелкені тартып алыңыз.



7 Continue to close the scanner unit even if you feel some resistance. / Продолжайте закрывать модуль сканера, даже если вы почувствуете некоторое сопротивление. / Продовжуйте закривати блок сканера, навіть якщо відчувається деякий опір. / Қандай да бір кедергіні сезсеңіз де сканер блогын жабуды жалғастырыңыз.

8 Select a language. / Выберите язык. / Виберіть мову. / Тілді тандаңыз.



12 When the message of seeing Start Here is displayed, hold down the button for 5 seconds. / При отображении сообщения Установка нажмите и удерживайте кнопку в течение 5 секунд. / Якщо відображається повідомлення про те, що потрібно переглянути розділ Встановлення утримуйте кнопку протягом 5 секунд. / Осы жерден бастаңыз қарау туралы хабар көрсетілгенде, түймесін 5 секунд бойы басып тұрыңыз.

13 Follow the on-screen instructions to start charging ink. / Следуйте инструкциям на экране. / Завправка чорнил займає приблизно 10 хвилин. / Щоб почати заправлення чорнилом, дотримуйтеся вказівок на екрані. / Заправлення чорнилом триває близько 10 хвилин. / Сия толтыруды бастау үшін экрандық нұсқауларды орындаңыз. / Сия толтыру шамамен 10 минут алады.

Free Manuals Download Website

<http://myh66.com>

<http://usermanuals.us>

<http://www.somanuals.com>

<http://www.4manuals.cc>

<http://www.manual-lib.com>

<http://www.404manual.com>

<http://www.luxmanual.com>

<http://aubethermostatmanual.com>

Golf course search by state

<http://golfingnear.com>

Email search by domain

<http://emailbydomain.com>

Auto manuals search

<http://auto.somanuals.com>

TV manuals search

<http://tv.somanuals.com>