



Everio

Easy Start Guide

This easy start guide is designed to navigate you to using your new Everio quickly. Please refer to the owner's manual for a detailed listing of features.

For our online tutorials please visit:
<http://camcorder.jvc.com/tutorials.jsp>



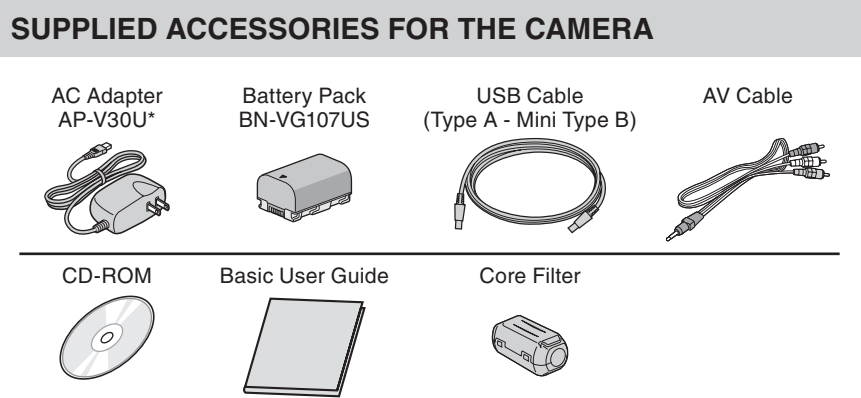
Everio

Guía de inicio rápido

Esta guía de inicio rápido está diseñada para indicarle cómo utilizar rápidamente su nueva Everio. Consulte el manual de usuario para obtener una lista detallada de funciones.

Para consultar nuestros tutoriales en línea, visite:
<http://camcorder.jvc.com/tutorials.jsp>

Accesorios



AVAILABLE ACCESSORIES FOR THE CAMERA

Product Name	Description
Battery Pack • BN-VG107US • BN-VG114US • BN-VG121US	• Provides a longer recording time than the battery pack that comes with this unit or it can also be used as a spare battery pack.
Battery Charger • AA-VF8	• Enables the battery pack to be charged without using this unit.

To order any of these accessory please visit www.JVC.com or call 1-800-858-6442

TYPES OF USABLE SD CARDS

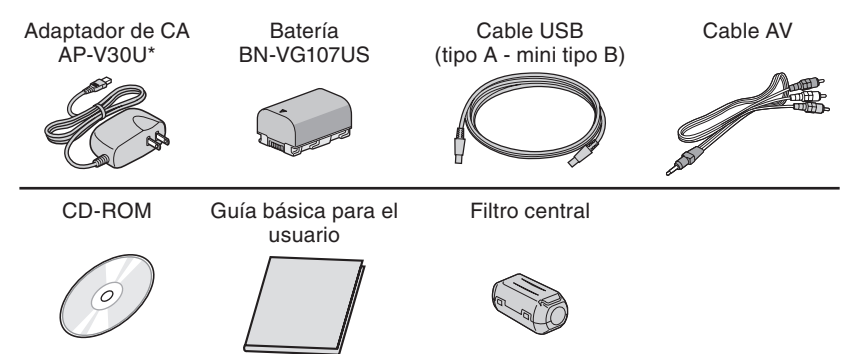
Memory Cards	Capacity	Video (ULTRA FINE)	Still images (FINE)
SDHC Cards <SD High-capacity>	Supports 4GB to 32GB	32GB	7hr.30min.
		16GB	3hr.45min.
		8GB	1hr.50min.
		4GB	56min.
SD Cards	Supports 256MB to 2GB SD Cards	2GB	28min.
		1GB	14min.
		512MB	6min.
		256MB	3min.

Note: Operations are confirmed on the following SD cards.

Manufacturer	Panasonic, TOSHIBA, SanDisk, ATP
Video	Class 4 or higher compatible SDHC card (4 GB to 32GB)
Still image	SD card (256 MB to 2 GB), SDHC card (4 GB to 32 GB)

• Using cards other than those specified above may result in recording failure or data loss.

ACCESORIOS SUMINISTRADOS CON LA CÁMARA



ACCESORIOS DISPONIBLES PARA LA CÁMARA

Nombre del producto	Descripción
Batería • BN-VG107US • BN-VG114US • BN-VG121US	• Proporciona un tiempo de grabación más prolongado que la batería que viene con esta unidad o también se puede utilizar como batería adicional.
Cargador de batería • AA-VF8	• Permite que la batería se cargue sin usar esta unidad.

Para solicitar algunos de estos accesorios, visite www.JVC.com o llame al 1-800-858-6442

TIPOS DE TARJETAS SD UTILIZABLES

Tarjetas de memoria	Capacidad	Video (ULTRA FINA)	Imágenes fijas (FINA)
Tarjetas SDHC <SD de gran capacidad>	Admite 4GB a 32GB	32GB	7 h. 30 min.
		16GB	3h. 45min.
		8GB	1h. 50min.
		4GB	56min.
Tarjetas SD	Admite 256MB a 2GB Tarjetas SD	2GB	28min.
		1GB	14min.
		512MB	6min.
		256MB	3min.

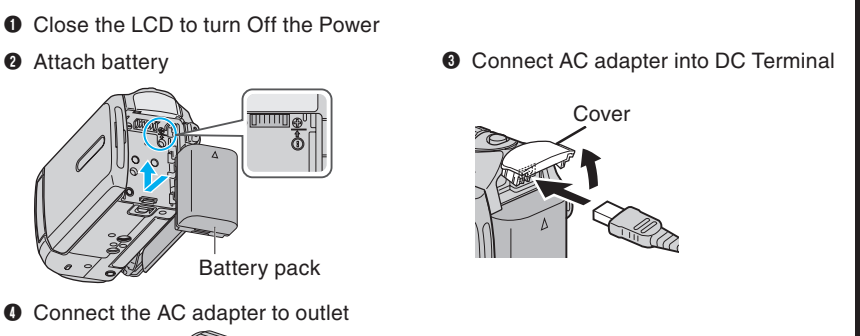
Note: Se ha confirmado el funcionamiento con las siguientes tarjetas SD.

Fabricante	Panasonic, TOSHIBA, SanDisk, ATP
Video	Tarjeta SDHC compatible de clase 4 o superior (de 4 GB a 32GB)
Imagen fija	Tarjeta SD (de 256 MB a 2 GB), tarjeta SDHC (de 4 GB a 32 GB)

• El uso de otras tarjetas que no sean las indicadas anteriormente puede provocar una falla en la grabación o la pérdida de datos.

Getting Started

SUPPLIED ACCESSORIES FOR THE CAMERA



AVAILABLE ACCESSORIES FOR THE CAMERA

Product Name	Description
Battery Pack • BN-VG107US • BN-VG114US • BN-VG121US	• Provides a longer recording time than the battery pack that comes with this unit or it can also be used as a spare battery pack.
Battery Charger • AA-VF8	• Enables the battery pack to be charged without using this unit.

To order any of these accessory please visit www.JVC.com or call 1-800-858-6442

TYPES OF USABLE SD CARDS

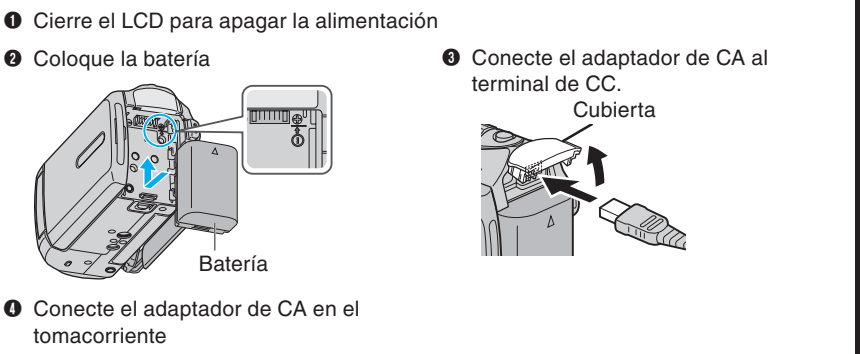
Memory Cards	Capacity	Video (ULTRA FINE)	Still images (FINE)
SDHC Cards <SD High-capacity>	Supports 4GB to 32GB	32GB	7hr.30min.
		16GB	3hr.45min.
		8GB	1hr.50min.
		4GB	56min.
SD Cards	Supports 256MB to 2GB SD Cards	2GB	28min.
		1GB	14min.
		512MB	6min.
		256MB	3min.

Note: Operations are confirmed on the following SD cards.

Manufacturer	Panasonic, TOSHIBA, SanDisk, ATP
Video	Class 4 or higher compatible SDHC card (4 GB to 32GB)
Still image	SD card (256 MB to 2 GB), SDHC card (4 GB to 32 GB)

• Using cards other than those specified above may result in recording failure or data loss.

ACCESORIOS SUMINISTRADOS CON LA CÁMARA



ACCESORIOS DISPONIBLES PARA LA CÁMARA

Nombre del producto	Descripción
Batería • BN-VG107US • BN-VG114US • BN-VG121US	• Proporciona un tiempo de grabación más prolongado que la batería que viene con esta unidad o también se puede utilizar como batería adicional.
Cargador de batería • AA-VF8	• Permite que la batería se cargue sin usar esta unidad.

Para solicitar algunos de estos accesorios, visite www.JVC.com o llame al 1-800-858-6442

TIPOS DE TARJETAS SD UTILIZABLES

Tarjetas de memoria	Capacidad	Video (ULTRA FINA)	Imágenes fijas (FINA)
Tarjetas SDHC <SD de gran capacidad>	Admite 4GB a 32GB	32GB	7 h. 30 min.
		16GB	3h. 45min.
		8GB	1h. 50min.
		4GB	56min.
Tarjetas SD	Admite 256MB a 2GB Tarjetas SD	2GB	28min.
		1GB	14min.
		512MB	6min.
		256MB	3min.

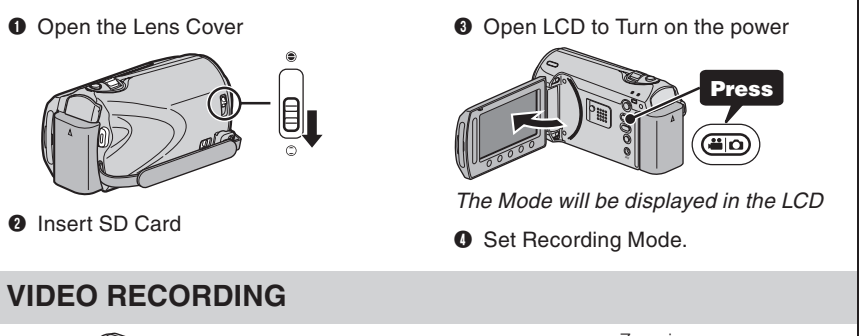
Note: Se ha confirmado el funcionamiento con las siguientes tarjetas SD.

Fabricante	Panasonic, TOSHIBA, SanDisk, ATP
Video	Tarjeta SDHC compatible de clase 4 o superior (de 4 GB a 32GB)
Imagen fija	Tarjeta SD (de 256 MB a 2 GB), tarjeta SDHC (de 4 GB a 32 GB)

• El uso de otras tarjetas que no sean las indicadas anteriormente puede provocar una falla en la grabación o la pérdida de datos.

Recording Files

SUPPLIED ACCESSORIES FOR THE CAMERA



AVAILABLE ACCESSORIES FOR THE CAMERA

Product Name	Description
Battery Pack • BN-VG107US • BN-VG114US • BN-VG121US	• Provides a longer recording time than the battery pack that comes with this unit or it can also be used as a spare battery pack.
Battery Charger • AA-VF8	• Enables the battery pack to be charged without using this unit.

To order any of these accessory please visit www.JVC.com or call 1-800-858-6442

TYPES OF USABLE SD CARDS

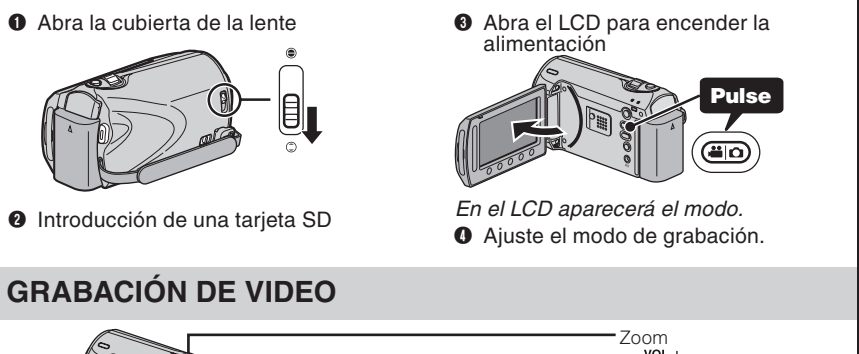
Memory Cards	Capacity	Video (ULTRA FINE)	Still images (FINE)
SDHC Cards <SD High-capacity>	Supports 4GB to 32GB	32GB	7hr.30min.
		16GB	3hr.45min.
		8GB	1hr.50min.
		4GB	56min.
SD Cards	Supports 256MB to 2GB SD Cards	2GB	28min.
		1GB	14min.
		512MB	6min.
		256MB	3min.

Note: Operations are confirmed on the following SD cards.

Manufacturer	Panasonic, TOSHIBA, SanDisk, ATP
Video	Class 4 or higher compatible SDHC card (4 GB to 32GB)
Still image	SD card (256 MB to 2 GB), SDHC card (4 GB to 32 GB)

• Using cards other than those specified above may result in recording failure or data loss.

ACCESORIOS SUMINISTRADOS CON LA CÁMARA



ACCESORIOS DISPONIBLES PARA LA CÁMARA

Nombre del producto	Descripción
Batería • BN-VG107US • BN-VG114US • BN-VG121US	• Proporciona un tiempo de grabación más prolongado que la batería que viene con esta unidad o también se puede utilizar como batería adicional.
Cargador de batería • AA-VF8	• Permite que la batería se cargue sin usar esta unidad.

Para solicitar algunos de estos accesorios, visite www.JVC.com o llame al 1-800-858-6442

TIPOS DE TARJETAS SD UTILIZABLES

Tarjetas de memoria	Capacidad	Video (ULTRA FINA)	Imágenes fijas (FINA)
Tarjetas SDHC <SD de gran capacidad>	Admite 4GB a 32GB	32GB	7 h. 30 min.
		16GB	3h. 45min.
		8GB	1h. 50min.
		4GB	56min.
Tarjetas SD	Admite 256MB a 2GB Tarjetas SD	2GB	28min.
		1GB	14min.
		512MB	6min.
		256MB	3min.

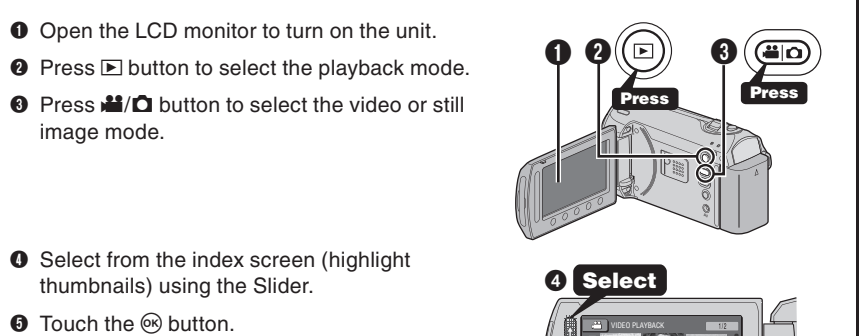
Note: Se ha confirmado el funcionamiento con las siguientes tarjetas SD.

Fabricante	Panasonic, TOSHIBA, SanDisk, ATP
Video	Tarjeta SDHC compatible de clase 4 o superior (de 4 GB a 32GB)
Imagen fija	Tarjeta SD (de 256 MB a 2 GB), tarjeta SDHC (de 4 GB a 32 GB)

• El uso de otras tarjetas que no sean las indicadas anteriormente puede provocar una falla en la grabación o la pérdida de datos.

Playing Back Files

SUPPLIED ACCESSORIES FOR THE CAMERA



AVAILABLE ACCESSORIES FOR THE CAMERA

Product Name	Description
Battery Pack • BN-VG107US • BN-VG114US • BN-VG121US	• Provides a longer recording time than the battery pack that comes with this unit or it can also be used as a spare battery pack.
Battery Charger • AA-VF8	• Enables the battery pack to be charged without using this unit.

To order any of these accessory please visit www.JVC.com or call 1-800-858-6442

TYPES OF USABLE SD CARDS

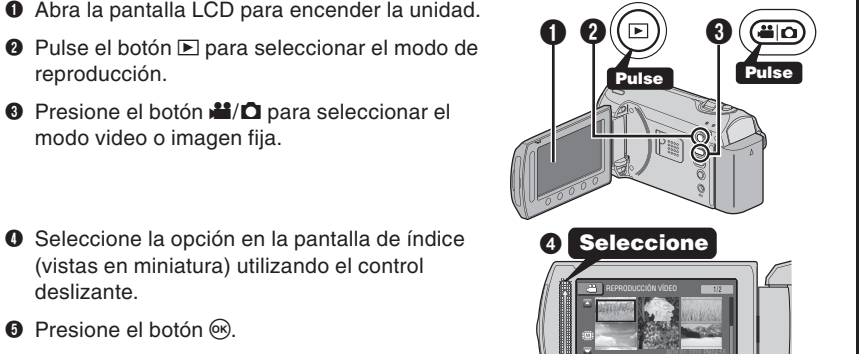
Memory Cards	Capacity	Video (ULTRA FINE)	Still images (FINE)
SDHC Cards <SD High-capacity>	Supports 4GB to 32GB	32GB	7hr.30min.
		16GB	3hr.45min.
		8GB	1hr.50min.
		4GB	56min.
SD Cards	Supports 256MB to 2GB SD Cards	2GB	28min.
		1GB	14min.
		512MB	6min.
		256MB	3min.

Note: Operations are confirmed on the following SD cards.

Manufacturer	Panasonic, TOSHIBA, SanDisk, ATP
Video	Class 4 or higher compatible SDHC card (4 GB to 32GB)
Still image	SD card (256 MB to 2 GB), SDHC card (4 GB to 32 GB)

• Using cards other than those specified above may result in recording failure or data loss.

ACCESORIOS SUMINISTRADOS CON LA CÁMARA



ACCESORIOS DISPONIBLES PARA LA CÁMARA

Nombre del producto	Descripción
Batería • BN-VG107US • BN-VG114US • BN-VG121US	• Proporciona un tiempo de grabación más prolongado que la batería que viene con esta unidad o también se puede utilizar como batería adicional.
Cargador de batería • AA-VF8	• Permite que la batería se cargue sin usar esta unidad.

Para solicitar algunos de estos accesorios, visite www.JVC.com o llame al 1-800-858-6442

TIPOS DE TARJETAS SD UTILIZABLES

Tarjetas de memoria	Capacidad	Video (ULTRA FINA)	Imágenes fijas (FINA)
Tarjetas SDHC <SD de gran capacidad>	Admite 4GB a 32GB	32GB	7 h. 30 min.
		16GB	3h. 45min.
		8GB	1h. 50min.
		4GB	56min.
Tarjetas SD	Admite 256MB a 2GB Tarjetas SD	2GB	28min.
		1GB	14min.
		512MB	6min.
		256MB	3min.

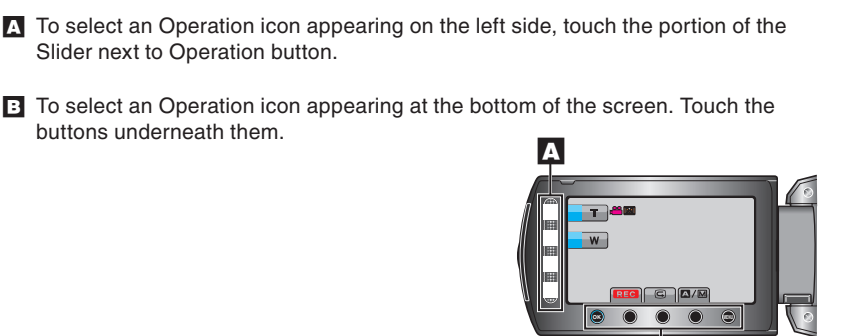
Note: Se ha confirmado el funcionamiento con las siguientes tarjetas SD.

Fabricante	Panasonic, TOSHIBA, SanDisk, ATP
Video	Tarjeta SDHC compatible de clase 4 o superior (de 4 GB a 32GB)
Imagen fija	Tarjeta SD (de 256 MB a 2 GB), tarjeta SDHC (de 4 GB a 32 GB)

• El uso de otras tarjetas que no sean las indicadas anteriormente puede provocar una falla en la grabación o la pérdida de datos.

Using the Slider and Operation Buttons

SUPPLIED ACCESSORIES FOR THE CAMERA



AVAILABLE ACCESSORIES FOR THE CAMERA

Product Name	Description
Battery Pack • BN-VG107US • BN-VG114US • BN-VG121US	• Provides a longer recording time than the battery pack that comes with this unit or it can also be used as a spare battery pack.
Battery Charger • AA-VF8	• Enables the battery pack to be charged without using this unit.

To order any of these accessory please visit www.JVC.com or call 1-800-858-6442

TYPES OF USABLE SD CARDS

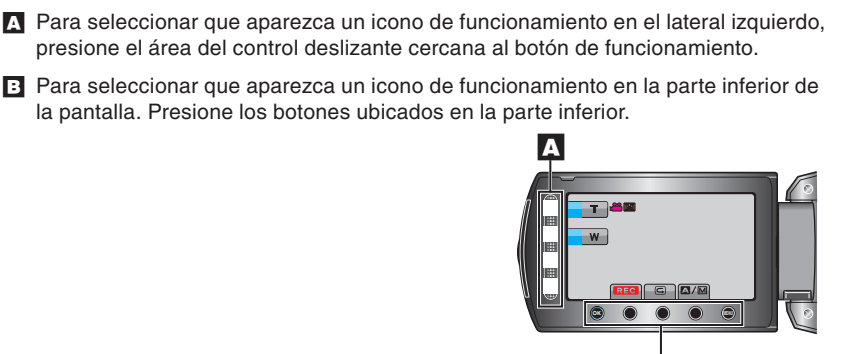
Memory Cards	Capacity	Video (ULTRA FINE)	Still images (FINE)
SDHC Cards <SD High-capacity>	Supports 4GB to 32GB	32GB	7hr.30min.
		16GB	3hr.45min.
		8GB	1hr.50min.
		4GB	56min.
SD Cards	Supports 256MB to 2GB SD Cards	2GB	28min.
		1GB	14min.
		512MB	6min.
		256MB	3min.

Note: Operations are confirmed on the following SD cards.

Manufacturer	Panasonic, TOSHIBA, SanDisk, ATP
Video	Class 4 or higher compatible SDHC card (4 GB to 32GB)
Still image	SD card (256 MB to 2 GB), SDHC card (4 GB to 32 GB)

• Using cards other than those specified above may result in recording failure or data loss.

ACCESORIOS SUMINISTRADOS CON LA CÁMARA



ACCESORIOS DISPONIBLES PARA LA CÁMARA

Nombre del producto	Descripción
Batería • BN-VG107US • BN-VG114US • BN-VG121US	• Proporciona un tiempo de grabación más prolongado que la batería que viene con esta unidad o también se puede utilizar como batería adicional.
Cargador de batería • AA-VF8	• Permite que la batería se cargue sin usar esta unidad.

Para solicitar algunos de estos accesorios, visite www.JVC.com o llame al 1-800-858-6442

TIPOS DE TARJETAS SD UTILIZABLES

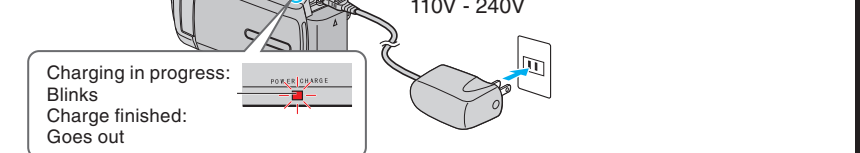
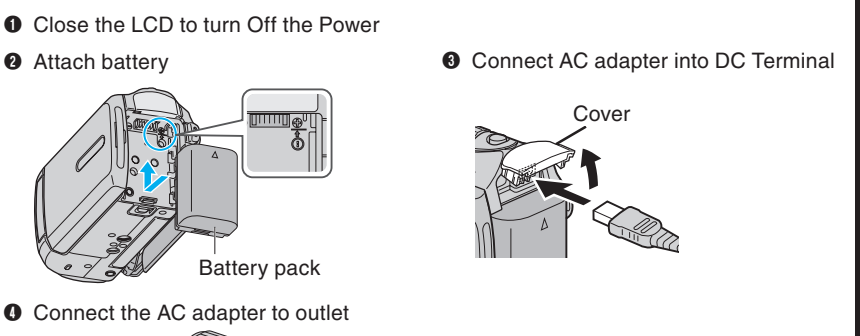
Tarjetas de memoria	Capacidad	Video (ULTRA FINA)	Imágenes fijas (FINA)
Tarjetas SDHC <SD de gran capacidad>	Admite 4GB a 32GB	32GB	7 h. 30 min.
		16GB	3h. 45min.
		8GB	1h. 50min.
		4GB	56min.
Tarjetas SD	Admite 256MB a 2GB Tarjetas SD	2GB	28min.
		1GB	14min.
		512MB	6min.
		256MB	3min.

Note: Se ha confirmado el funcionamiento con las siguientes tarjetas SD.

Fabricante	Panasonic, TOSHIBA, SanDisk, ATP
Video	Tarjeta SDHC compatible de clase 4 o superior (de 4 GB a 32GB)
Imagen fija	Tarjeta SD (de 256 MB a 2 GB), tarjeta SDHC (de 4 GB a 32 GB)

• El uso de otras tarjetas que no sean las indicadas anteriormente puede provocar una falla en la grabación o la pérdida de datos.

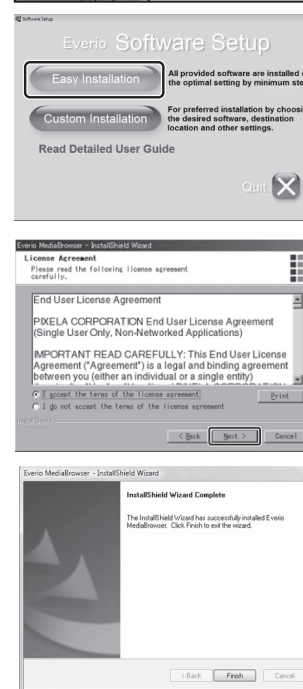
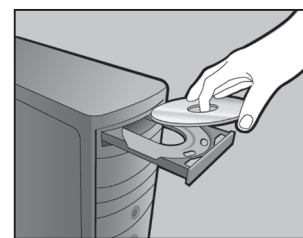
Introducción



How to Install Software

PC USERS

- Preparation:**
- Load the provided CD-ROM into the PC.
 - In Windows Vista, the auto play dialog box appears.



- 1 Click [Easy Installation]. Follow the on-screen instructions.
- 2 Click [Next].

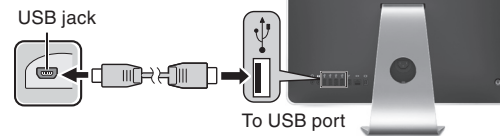
- 3 Click [Finish].
- Everio MediaBrowser icon is created on the desktop.



Mac USERS

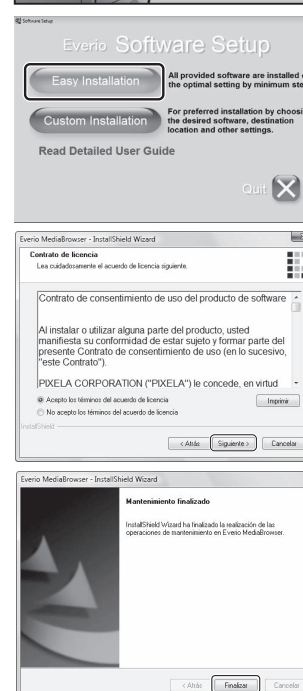
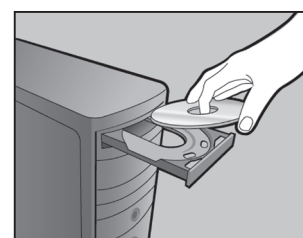
- You may use the software supplied with the Mac Computer to view and edit files from the Everio Camera.
- Connect the Everio Camera to the Mac Computer using a USB Cable.

Note:
Files must be transferred to the Mac Computer for editing.



USUARIOS DE PC

- Preparativos:**
- Introduzca el CD-ROM suministrado en el PC.
 - En Windows Vista aparece el cuadro de diálogo de reproducción automática.



- 1 Haga clic en [Easy Installation]. Siga las instrucciones que aparecen en pantalla.
- 2 Haga clic en [Siguiente].

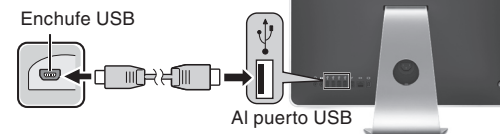
- 3 Haga clic en [Finalizar].
- MediaBrowser se crean el iconos en el escritorio.



USUARIOS DE Mac

- Es posible utilizar el software suministrado con el PC Mac para ver y editar archivos desde la cámara Everio.
- Conecte la cámara Everio al PC Mac utilizando un cable USB.

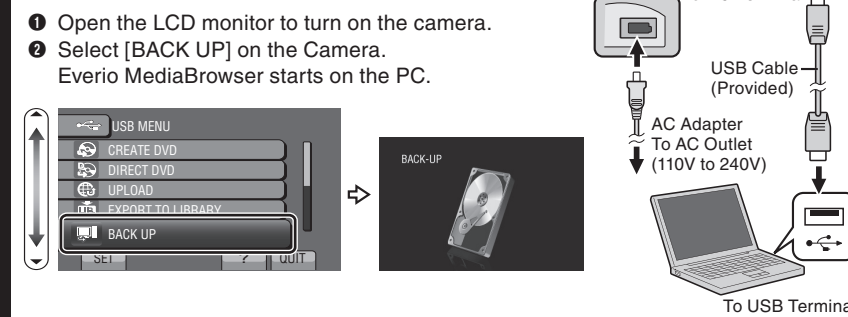
Nota:
Los archivos se deben transferir al PC Mac para su edición.



File Backup to Computer

FILE BACKUP (Windows PC)

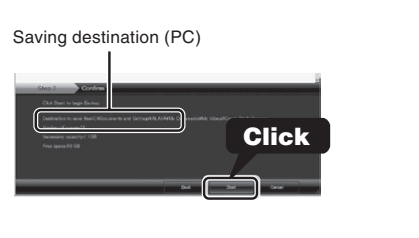
- Preparation:**
- Install the Everio MediaBrowser software onto the PC.
 - Make sure that enough space is left in the PC's HDD.
 - Close the LCD monitor to turn off the camera.
 - Connect the camera to the PC with the USB cable.



- 1 Click [All volume in camcorder] and click [Next].



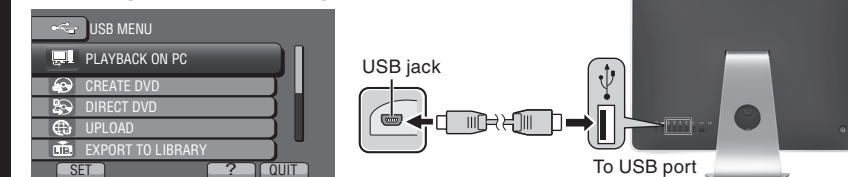
- 2 Click [Start]. The Backup starts.



FILE BACKUP (Mac Computer)

- Preparation:**
- Make sure that enough space is left in the Mac's HDD.
 - Close the LCD Monitor to turn off the camera.
 - Connect the camera to the Mac Computer with the USB cable.

- 1 Open the LCD monitor to turn on the camera.
- 2 Select [PLAYBACK ON PC] on the Camera.

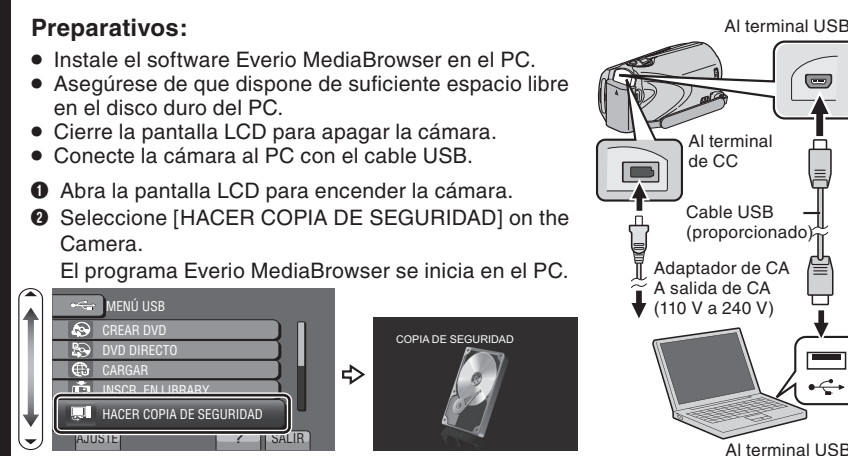


- 3 Copy and Paste the files to the Mac Computer for backup.

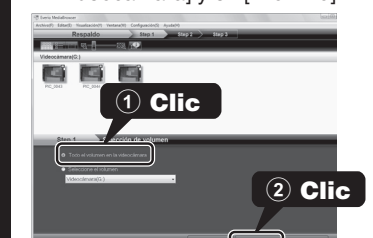
Copia de seguridad de archivos a un PC

COPIA DE SEGURIDAD DE ARCHIVOS (PC con Windows)

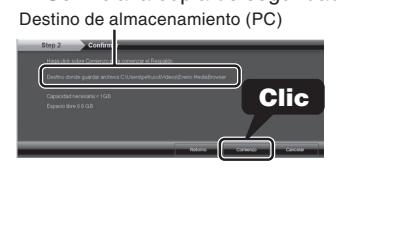
- Preparativos:**
- Instale el software Everio MediaBrowser en el PC.
 - Asegúrese de que dispone de suficiente espacio libre en el disco duro del PC.
 - Cierre la pantalla LCD para apagar la cámara.
 - Conecte la cámara al PC con el cable USB.



- 1 Haga clic en [Todo el volumen en la videocámara] y en [Proximo].



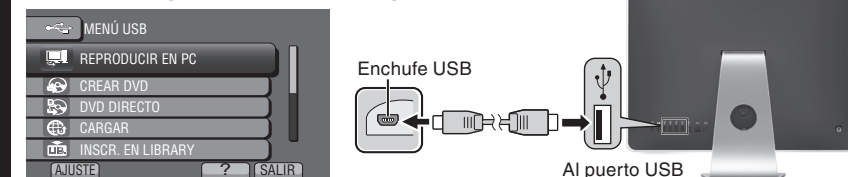
- 2 Haga clic en [Comienzo]. Se inicia la copia de seguridad. Destino de almacenamiento (PC)



COPIA DE SEGURIDAD DE ARCHIVOS (PC Mac)

- Preparativos:**
- Asegúrese de que dispone de suficiente espacio libre en el disco duro del Mac.
 - Cierre la pantalla LCD para apagar la cámara.
 - Conecte la cámara al PC Mac con el cable USB.

- 1 Abra la pantalla LCD para encender la cámara.
- 2 Seleccione [REPRODUCIR EN PC] on the Camera.



- 3 Copie y pegue los archivos a cualquier carpeta del PC Mac para copia de seguridad.

Uploading Videos to YouTube™

HOW TO RECORD A FILE (VIDEO CLIP) FOR YouTube™

- 1 Press the [] button to select the recording mode.
- 2 Press the [M/] button to select the video mode.
- 3 Press the UPLOAD/EXPORT button to display the [UPLOAD SHOOTING] / [EXPORT SHOOTING] menu.
- 4 Select [UPLOAD SHOOTING] and touch the [] button.
 - The mode switches between ON and OFF with every touch.
 - After setting, touch the [] button.
- 5 Press the START/STOP button to start recording.
 - Recording stops automatically after 10 minutes.

HOW TO UPLOAD A FILE(VIDEO CLIP) TO YouTube™ (Windows PC only)

Uploading Videos

You can upload your videos to YouTube™ using the provided software "Everio MediaBrowser". Install the software on your PC and connect this unit to the PC.

- For details on how to use the software, refer to the help file. "Installing the Provided Software"
- "Connecting this unit to PC"

Trouble with Uploading Videos

- Check if you have created an account with YouTube™.

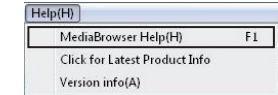
Trouble with Using the Provided Software Everio MediaBrowser

Consult the customer service center below.

- Pixela User Support Center

Region	Language	Phone #
USA and Canada	English	+1-800-458-4029 (toll-free)
Europe (UK, Germany, France, and Spain)	English/German/French/Spanish	+800-1532-4865 (toll-free)
Other Countries in Europe	English/German/French/Spanish	+44-1489-564-764
Asia (Philippines)	English	+63-2-438-0090
China	Chinese	10800-163-0014 (toll-free)

- For details on how to upload to YouTube™ or transfer files to iTunes®, refer to "MediaBrowser Help"



CÓMO GRABAR UN ARCHIVO (CLIP DE VIDEO) PARA YouTube™

- 1 Pulse el botón [] para seleccionar el modo de grabación.
- 2 Presione el botón [M/] para seleccionar el modo video.
- 3 Presione el botón UPLOAD/EXPORT para visualizar el menú [CARGAR FILMACIÓN] / [EXPORTAR FILMACIÓN].
- 4 Seleccione [CARGAR FILMACIÓN] y presione el botón [].
 - El modo cambie entre ON y OFF con cada pulsación.
 - Después de realizar los ajustes, presione el botón [].
- 5 Pulse el botón START/STOP para empezar la grabación.
 - La grabación se detiene automáticamente después de 10 minutos.

CÓMO CARGAR UN ARCHIVO (CLIP DE VIDEO) A YouTube™ (solo PC con Windows)

Carga de vídeos

Puede cargar vídeos en YouTube™ utilizando el software proporcionado "Everio MediaBrowser". Instale el software en su PC y conecte esta unidad al PC.

- Para obtener más información sobre cómo utilizar el software, consulte el archivo de ayuda. "Installing the Provided Software"
- "Connecting this unit to PC"

Problemas con la carga de vídeos

- Compruebe si ha creado una cuenta con YouTube™.

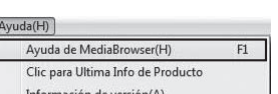
Problemas con el uso del software proporcionado Everio MediaBrowser

Consulte con el centro de servicio al cliente a continuación.

- Centro de soporte al usuario de Pixela

Región	Idioma	Número de teléfono
EE.UU. y Canadá	Inglés	+1-800-458-4029 (línea gratuita)
Europa (Reino Unido, Alemania, Francia y España)	Inglés/alemán/francés/español	+800-1532-4865 (línea gratuita)
Otros países de Europa	Inglés/alemán/francés/español	+44-1489-564-764
Asia (Filipinas)	Inglés	+63-2-438-0090
China	Chino	10800-163-0014 (línea gratuita)

- Para obtener más información sobre cómo cargar en YouTube™ o trasladar archivos a iTunes®, consulte "Ayuda de MediaBrowser"



Uploading Videos to iTunes®

HOW TO RECORD A FILE FOR iTunes®

- 1 Press the [] button to select the recording mode.
- 2 Press the [M/] button to select the video mode.
- 3 Press the UPLOAD/EXPORT button to display the [UPLOAD SHOOTING] / [EXPORT SHOOTING] menu.
- 4 Select [EXPORT SHOOTING] and touch the [] button.
 - The mode switches between ON and OFF with every touch.
 - After setting, touch the [] button.
- 5 Press the START/STOP button to start recording.



- The mode switches between ON and OFF with every touch.
- After setting, touch the [] button.

- 6 Press the START/STOP button to start recording.

HOW TO TRANSFER FILES TO iTunes® (Windows PC only)

You can export videos to iTunes® using the provided software "Everio MediaBrowser". Install the software on your PC and connect this unit to the PC.

- For details on how to use the software, refer to the help file. "Installing the Provided Software"
- For details on transferring files to iPod, refer to the help file of iTunes®.

Trouble with Exporting Files to iTunes®

- Refer to "Q&A", "Latest Information", "Download Information", etc. in "Click for Latest Product Info" in the help file of the provided Everio MediaBrowser software.

Trouble with Using the Provided Software Everio MediaBrowser

- Consult the customer service center on previous page.

TRADEMARK

- Windows® is either registered trademark or trademark of Microsoft Corporation in the United States and/or other countries.
- Macintosh is a registered trademark of Apple Inc.
- iTunes, iMovie, iPod are trademarks of Apple Inc., registered in the U.S. and other countries.
- YouTube and the YouTube logo are trademarks and/or registered trademarks of YouTube LLC.

CÓMO GRABAR UN ARCHIVO PARA iTunes®

- 1 Pulse el botón [] para seleccionar el modo de grabación.
- 2 Presione el botón [M/] para seleccionar el modo video.
- 3 Presione el botón UPLOAD/EXPORT para visualizar el menú [CARGAR FILMACIÓN] / [EXPORTAR FILMACIÓN].
- 4 Seleccione [EXPORTAR FILMACIÓN] y presione el botón [].
 - El modo cambie entre ON y OFF con cada pulsación.
 - Después de realizar los ajustes, presione el botón [].
- 5 Pulse el botón START/STOP para empezar la grabación.



- El modo cambie entre ON y OFF con cada pulsación.
- Después de realizar los ajustes, presione el botón [].

- 6 Pulse el botón START/STOP para empezar la grabación.

CÓMO TRANSFERIR ARCHIVOS A iTunes® (solo PC con Windows)

Puede exportar vídeos en iTunes® utilizando el software proporcionado "Everio MediaBrowser". Instale el software en su PC y conecte esta unidad al PC.

- Para obtener más información sobre cómo utilizar el software, consulte el archivo de ayuda. "Installing the Provided Software"
- Para obtener información sobre la transferencia de archivos a iPod, consulte el archivo de ayuda de iTunes®.

Problemas con la exportación de archivos a iTunes®

- Consulte "Preguntas y Respuestas", "Información actualizada", "Información de descarga", etc., en "Haga clic para obtener información actualizada sobre el producto" en la ayuda del software Everio MediaBrowser suministrado.

Problemas con el uso del software proporcionado Everio MediaBrowser

- Consulte con el centro de servicio al cliente en la página anterior.

MARCA COMERCIAL

- Windows® es una marca registrada o una marca comercial de Microsoft Corporation en los Estados Unidos y/o en otros países.
- Macintosh es una marca registrada de Apple Inc.
- iTunes, iMovie, iPhoto son marcas comerciales de Apple Inc., registradas en los EE.UU. y demás países.
- YouTube y el logo de YouTube son marcas comerciales y/o marcas comerciales registradas de YouTube LLC.

Recording Techniques

Preparation

- Always check available memory space and battery power in advance.
- Make sure your battery is fully charged.
- A spare battery may be useful.

Stabilizing Your Picture

Try these tips to improve the image:

- Look for a place to sit down and take your video.
- Look for something you can set your camera on.
- Consider using a tripod or a monopod to further steady your video.

Camera Movement

The most enjoyable and professional looking videos generally have very little camera movement

- Treat all movements as a special effect.
- If you must move the camera, do it slowly.

Zooming

As a general rule, your video will look better if you zoom the lens before you start your recording:

- Focus on the subject first, then begin recording.
- If you must zoom during a recording, treat it as a special effect and zoom slowly.

Exposure

Remember to shoot with the sun or the primary light source behind you.

- Keeping the range of contrast in your scene to a reasonable level is the easiest way to improve the picture quality.
- Pay special attention to objects in the LCD screen that appear very washed out or over exposed.
- Making a simple change in how the camera is aimed or by zooming in slightly, you may reduce contrast to a reasonable range.

Length of Recording

Many recordings are ruined by stopping the recording too soon and missing the best moment:

- Always try for at least a 10 second recording.
- When in doubt, let the recording continue longer.
- It is much easier to edit unneeded material later.

Preparativos

- Siempre compruebe la memoria disponible y la carga de la batería por adelantado.
- Asegúrese de que la batería esté completamente cargada.
- Sería útil contar con una batería adicional.

Estabilización de la Imagen

Intente seguir estos consejos para mejorar la imagen:

- Busque un lugar donde sentarse y grabe su video.
- Busque un lugar en el que pueda colocar la cámara.
- Tenga en cuenta el uso de un trípode o monópode para que su video no tenga imágenes movidas.

Movimiento de la cámara

Los mejores videos y más profesionales generalmente tienen poco movimiento de la cámara.

- Considere los movimientos como efectos especiales.
- Si es absolutamente necesario mover la cámara, hágalo lentamente.

Zoom

Como regla general, su video será mejor si realiza zoom sobre la lente antes de iniciar la grabación:

- Enfoque el sujeto en primer lugar y luego inicie la grabación.
- Si debe realizar zoom durante una grabación, considérela como si fuera un efecto especial y hágalo lentamente.

Exposición

Recuerde que debe filmar con el sol o la fuente primaria de luz por detrás suyo.

- Si mantiene el rango de contraste de su escena en un nivel razonable, será más fácil mejorar la calidad de la imagen.
- Preste especial atención a los objetos en la pantalla LCD que se vean mal o sobrepuestos.
- Si realiza un simple cambio en la forma en que se enfoca la cámara o acercando la imagen suavemente, es posible que se reduzca el contraste hasta un rango razonable.

Longitud de la grabación

Muchas grabaciones se ven estropeadas porque se detiene la grabación muy repentinamente o porque falta captar el mejor momento:

- Intente siempre grabar al menos 10 segundos.
- En caso de dudas, continúe grabando unos segundos más.
- Es mucho más fácil editar posteriormente el material que no se necesita.



Customer Service
TOLL FREE: 1-800-252-5722

For our online tutorials please visit:
<http://camcorder.jvc.com/tutorials.jsp>

Register your EVERIO online at:
REGISTER.JVC.COM
and receive a special offer.

JVC U.S.A.
A Division of JVC Americas Corp.
1700 Valley Road, Wayne, NJ 07470
www.jvc.com



Atención al cliente
NÚMERO GRATUITO: 1-800-252-5722

Para consultar nuestros tutoriales en línea, visite:
<http://camcorder.jvc.com/tutorials.jsp>

Registre su EVERIO en línea en:
REGISTER.JVC.COM
y recibirá una oferta especial.

JVC U.S.A.
Una división de JVC Americas Corp.
1700 Valley Road, Wayne, NJ 07470
www.jvc.com

Free Manuals Download Website

<http://myh66.com>

<http://usermanuals.us>

<http://www.somanuals.com>

<http://www.4manuals.cc>

<http://www.manual-lib.com>

<http://www.404manual.com>

<http://www.luxmanual.com>

<http://aubethermostatmanual.com>

Golf course search by state

<http://golfingnear.com>

Email search by domain

<http://emailbydomain.com>

Auto manuals search

<http://auto.somanuals.com>

TV manuals search

<http://tv.somanuals.com>