



Everio

Easy Start Guide



Customer Care Center

TOLL FREE 1-800-252-5722

For more details on operating this product, please refer to the "Detailed User Guide" at the following website:
<http://manual.jvc.co.jp/index.html/>
For additional online video tutorials, please visit:
<http://camcorder.jvc.com/tutorials.jsp>

Register your EVERIO online at:
REGISTER.JVC.COM
and receive a special offer.

JVC U.S.A.
A Division of JVC Americas Corp.
1700 Valley Road, Wayne, NJ 07470
www.jvc.com

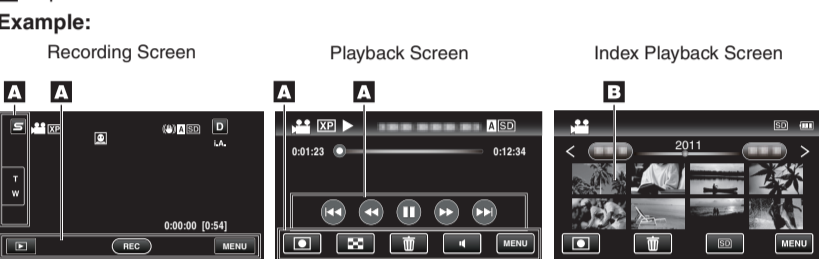


This easy start guide is designed to navigate you to using your new Everio quickly. Please refer to the owner's manual for a detailed listing of features.

For more details on operating this product, please refer to the "Detailed User Guide" at the following website:
<http://manual.jvc.co.jp/index.html/>
For additional online video tutorials, please visit:
<http://camcorder.jvc.com/tutorials.jsp>

USING THE ICON BUTTONS/THUMBNAILS

- A Tap the displayed icon button on the touch screen to select the operation.
- B Tap the thumbnail on the touch screen to select the file.



CHANGING MENU SETTINGS

Select an item from the menu screen.

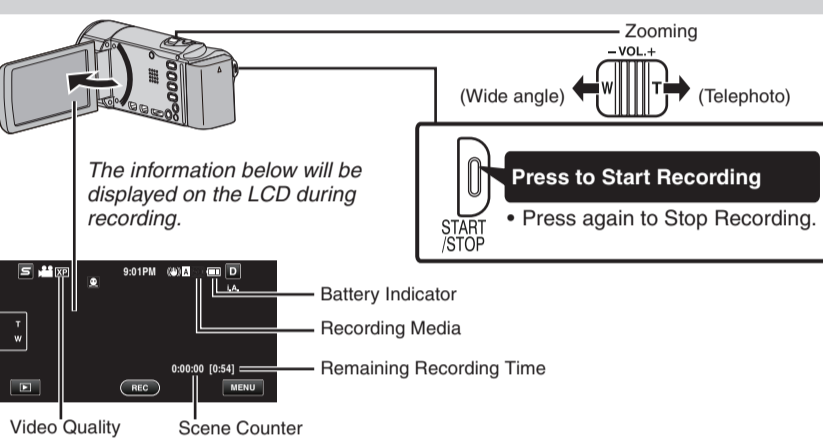
- 1 Tap MENU on the touch screen to display the main menu.
- 2 Tap the desired selection on the touch screen.
- 3 Tap the desired selection on the touch screen.

• Selections are also available in the Common/Basic (Basic) menu and Face Short Cut (FC) menu.

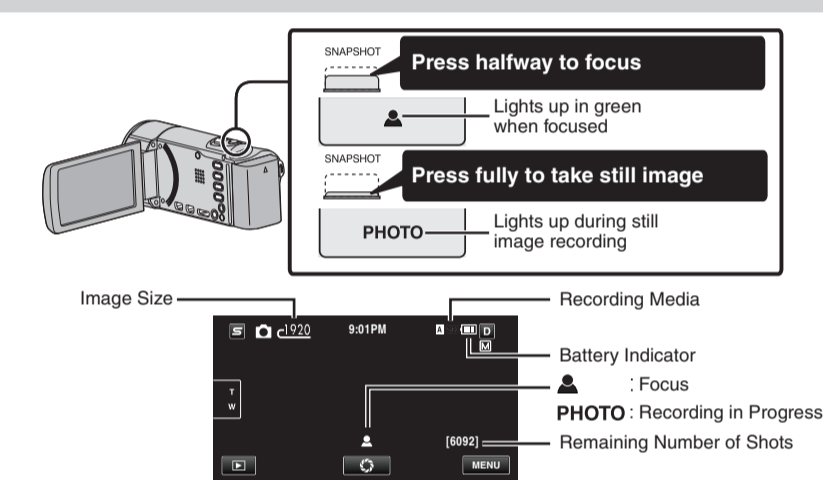
RECORDING FILES

- 1 Open the LCD monitor to turn on the unit.
- 2 Open the lens cover by sliding the switch down.
- 3 Verify that the unit is in the recording mode.
- 4 Press the START/STOP button on the unit to select the video or still image mode.

VIDEO RECORDING



STILL IMAGE RECORDING



SUPPLIED ACCESSORIES FOR THE CAMERA



AVAILABLE ACCESSORIES FOR THE CAMERA

Product Name*	Description
Battery Pack • BN-VG121U • BN-VG138U	• Provides a longer recording time than the battery pack that comes with this unit or it can also be used as a spare battery pack.
Battery Charger • AA-VG1U	• Enables the battery pack to be charged without using this unit.

TYPES OF USABLE SD CARDS

Memory Cards*	Capacity	Video (UXP)	Still images (1920x1080/FINE)		
SD Cards	Supports 256 MB to 2 GB	256 MB 512 MB 1 GB 2 GB	— 400 800 1600		
	SDHC Cards <SD High capacity>	Supports 4 GB to 32 GB	4 GB 8 GB 16 GB 32 GB	20 min. 40 min. 1 hr. 20 min. 2 hr. 50 min.	
		SDXC Cards <SD Extended capacity>	Supports max. 64 GB	48 GB 64 GB	4 hr. 20 min. 5 hr. 50 min.
			Eye-Fi Cards <Wi-Fi capability>	Supports wireless LAN function	Connect X2 Explore X2 Pro X2

Note: Operations are confirmed on the following SD cards.
Manufacturer: Panasonic, TOSHIBA, SanDisk, ATP, Eye-Fi*
Video: Class 4 or higher compatible SDHC card (4 GB to 32 GB) / Class 4 or higher compatible SDXC card (max. 64 GB)
Still Image: Standard SD Card (256 MB to 2 GB) / Standard SDHC Card (4 GB to 32 GB) / Standard SDXC Card (max. 64 GB)
Eye-Fi: Eye-Fi Connect X2 / Eye-Fi Explore X2 / Eye-Fi Pro X2

* Only the specified models may be used. Refer to the Detailed User Guide for details.
• Using cards other than those specified above may result in recording failure or data loss.
• Eye-Fi manufactures SD memory cards with wireless LAN function.

Preparation

- Always check available memory space and battery power in advance.
- Make sure your battery is fully charged.
- A spare battery may be useful.

Stabilizing Your Picture

- Try these tips to improve the image:
— Look for a place to sit down and take your video.
— Look for something you can set your camera on.
— Consider using a tripod or a monopod to further steady your video.

Camera Movement

- The most enjoyable and professional looking videos generally have very little camera movement
— Treat all movements as a special effect.
— If you must move the camera, do it slowly.

Zooming

- As a general rule, your video will look better if you zoom the lens before you start your recording:
— Focus on the subject first, then begin recording.
— If you must zoom during a recording, treat it as a special effect and zoom slowly.

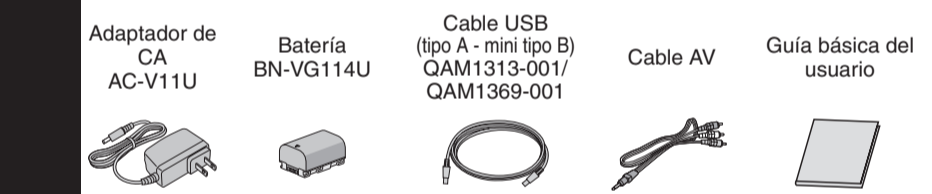
Exposure

- Remember to shoot with the sun or the primary light source behind you.
— Keeping the range of contrast in your scene to a reasonable level is the easiest way to improve the picture quality.
— Pay special attention to objects in the LCD screen that appear very washed out or over exposed.
— Making a simple change in how the camera is aimed or by zooming in slightly, you may reduce contrast to a reasonable range.

Length of Recording

- Many recordings are ruined by stopping the recording too soon and missing the best moment:
— Always try for at least a 10 second recording.
— When in doubt, let the recording continue longer.
— It is much easier to edit unneeded material later.

ACCESORIOS SUMINISTRADOS CON LA CÁMARA



ACCESORIOS DISPONIBLES PARA LA CÁMARA

Nombre del producto*	Descripción
Batería • BN-VG121U • BN-VG138U	• Proporciona un tiempo de grabación más prolongado que la batería que viene con esta unidad o también se puede utilizar como batería adicional.
Cargador de batería • AA-VG1U	• Permite que la batería se cargue sin usar esta unidad.

TIPOS DE TARJETAS SD UTILIZABLES

Tarjetas de memoria*	Capacidad	Video (UXP)	Imágenes fijas (1920x1080/FINA)		
Tarjetas SD	Admite 256 MB a 2 GB	256 MB 512 MB 1 GB 2 GB	— 400 800 1600		
	Tarjetas SDHC <SD de gran capacidad>	Admite 4 GB a 32 GB	4 GB 8 GB 16 GB 32 GB	20 min. 40 min. 1 hr. 20 min. 2 hr. 50 min.	
		Tarjetas SDXC <SD de extendida capacidad>	Admite un máximo de 64 GB	48 GB 64 GB	4 hr. 20 min. 5 hr. 50 min.
			Tarjetas Eye-Fi <Capacidad Wi-Fi>	Compatible con función inalámbrica LAN	Connect X2 Explore X2 Pro X2

Note: Se ha confirmado el funcionamiento con las siguientes tarjetas SD.
Fabricante: Panasonic, TOSHIBA, SanDisk, ATP, Eye-Fi*
Video: Tarjeta SDHC compatible de clase 4 o superior (de 4 GB a 32 GB) / Tarjeta SDXC compatible de clase 4 o superior (máximo de 64 GB)
Imagen fija: Tarjeta SD estándar (256 MB a 2 GB) / Tarjeta SDHC estándar (4 GB a 32 GB) / Tarjeta SDXC estándar (máx. 64 GB)
Eye-Fi: Eye-Fi Connect X2 / Eye-Fi Explore X2 / Eye-Fi Pro X2

* Sólo pueden utilizarse los modelos especificados. Consulte la Guía detallada del usuario para obtener detalles.
• El uso de otras tarjetas que no sean las indicadas anteriormente puede provocar una falla en la grabación o la pérdida de datos.
• Eye-Fi fabrica tarjetas de memoria SD con función de LAN inalámbrica.

Preparativos

- Siempre compruebe la memoria disponible y la carga de la batería por adelantado.
- Asegúrese de que la batería esté completamente cargada.
- Sería útil contar con una batería adicional.

Estabilización de la imagen

- Intente seguir estos consejos para mejorar la imagen:
— Busque un lugar donde sentarse y grabe su video.
— Busque un lugar en el que pueda colocar la cámara.
— Tenga en cuenta el uso de un trípode o monopode para que su video no tenga imágenes movidas.

Movimiento de la cámara

- Los mejores videos y más profesionales generalmente tienen poco movimiento de la cámara
— Considere los movimientos como efectos especiales.
— Si es absolutamente necesario mover la cámara, hágalo lentamente.

Zoom

- Como regla general, su video será mejor si realiza zoom sobre la lente antes de iniciar la grabación:
— Enfoque el sujeto en primer lugar y luego inicie la grabación.
— Si debe realizar zoom durante una grabación, consíderalo como si fuera un efecto especial y hágalo lentamente.

Exposición

- Recuerde que debe filmar con el sol o la fuente primaria de luz por detrás suyo.
— Si mantiene el rango de contraste de su escena en un nivel razonable, será más fácil reproducir la calidad de la imagen.
— Preste especial atención a los objetos en la pantalla LCD que se vean mal o sobrexpuestos.

Longitud de la grabación

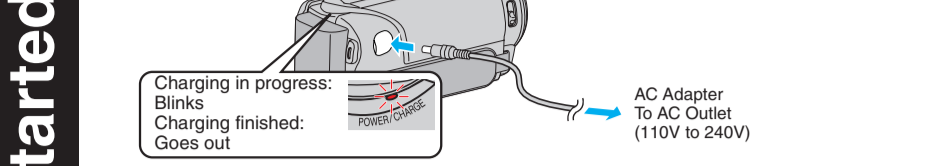
- Muchas grabaciones se ven estropeadas porque se detiene la grabación muy repentinamente o porque falta captar el mejor momento:
— Intente siempre grabar al menos 10 segundos.
— En caso de dudas, continúe grabando unos segundos más.
— Es mucho más fácil editar posteriormente el material que no se necesita.

CHARGING THE BATTERY

- 1 Close the LCD to turn Off the Power
- 2 Attach the battery
- 3 Connect AC adapter into DC connector



Charging in progress



Battery Type	Charging Time	Continuous Recording	Actual Recording
BN-VG114U (Supplied)	2 hr. 30 min.	2 hr. (1 hr. 55 min.)	1 hr. 5 min. (1 hr. 5 min.)
BN-VG121U	3 hr. 30 min.	3 hr. 5 min. (2 hr. 55 min.)	1 hr. 40 min. (1 hr. 35 min.)
BN-VG138U	6 hr. 10 min.	5 hr. 30 min. (5 hr. 20 min.)	3 hr. (2 hr. 55 min.)

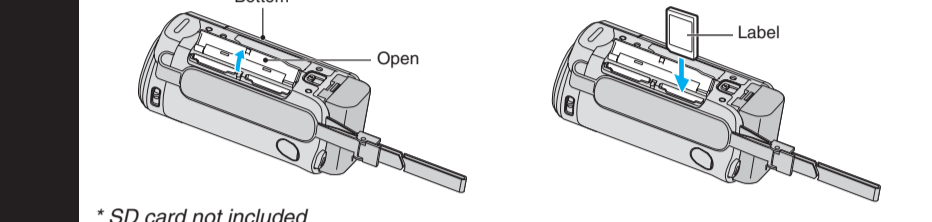
() for models with more than 3M CMOS.
* The above are values when "LIGHT" is set to "OFF" and "MONITOR BRIGHTNESS" is set to "3" (standard).
Note: The battery pack is not charged at the time of purchase.

CAUTION

- Be sure to use JVC battery packs. If you use any other battery packs besides JVC battery packs, safety and performance cannot be guaranteed.

INSERTING THE SD CARD*

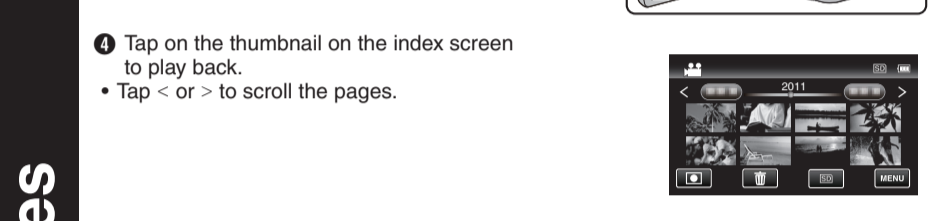
- 1 Open the card slot cover
- 2 Install an SD Card



* SD card not included

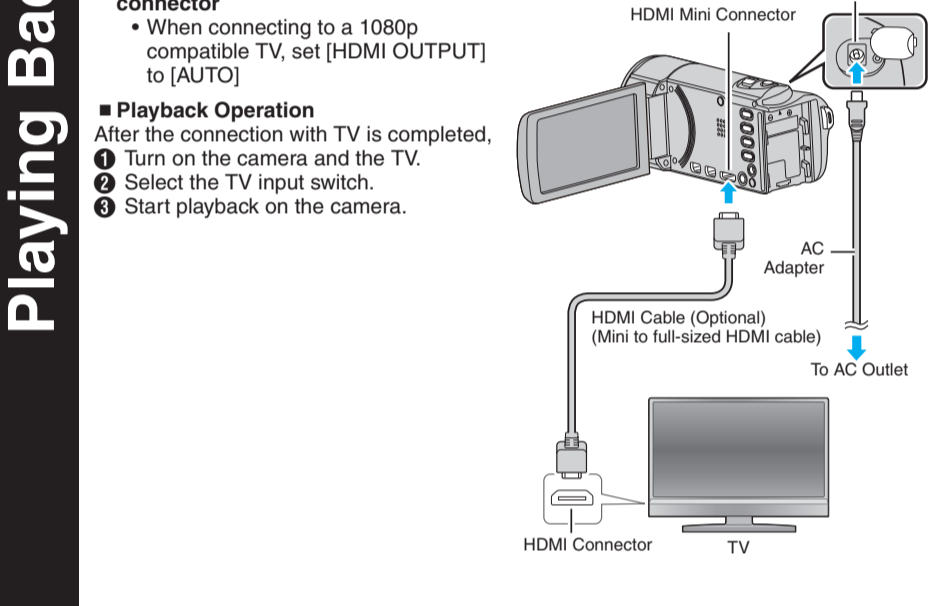
PLAYBACK VIDEOS

- 1 Open the LCD monitor to turn on the unit.
- 2 Tap [] on the touch screen to select the playback mode.
- 3 Press the [] button on the unit to select the video or still image mode.



PLAYBACK ON A TV

- Preparation:
• Turn off both camera and TV.
- To connect using the HDMI mini connector
• When connecting to a 1080p compatible TV, set [HDMI OUTPUT] to [AUTO].
- Playback Operation
After the connection with TV is completed,
1 Turn on the camera and the TV.
2 Select the TV input switch.
3 Start playback on the camera.



Using the Touch Screen

Recording Files

Recording Techniques

Playing Back Files



Everio

Guía de inicio rápido



Centro de atención al cliente

NÚMERO GRATUITO 1-800-252-5722

Para detalles sobre cómo operar este producto, consulte la "Guía detallada del usuario" en el siguiente sitio Web:
<http://manual.jvc.co.jp/index.html/>
Para ver más videoguías en línea, visite:
<http://camcorder.jvc.com/tutorials.jsp>

Registre su EVERIO en línea en:
REGISTER.JVC.COM
y recibirá una oferta especial.

JVC U.S.A.
Una división de JVC Americas Corp.
1700 Valley Road, Wayne, NJ 07470
www.jvc.com



Esta guía de inicio rápido está diseñada para indicarle cómo utilizar rápidamente su nueva Everio. Consulte el manual de usuario para obtener una lista detallada de funciones.

Para detalles sobre cómo operar este producto, consulte la "Guía detallada del usuario" en el siguiente sitio Web:
<http://manual.jvc.co.jp/index.html/>
Para ver más videoguías en línea, visite:
<http://camcorder.jvc.com/tutorials.jsp>

UTILIZAR LOS BOTONES DE ÍCONO/VISTAS EN MINIATURA

- A Pulse el botón de ícono que aparece en la pantalla táctil para seleccionar la operación.
- B Pulse la vista en miniatura en la pantalla táctil para seleccionar el archivo.



CAMBIO DE AJUSTES DEL MENÚ

Seleccione una opción de la pantalla de menú.

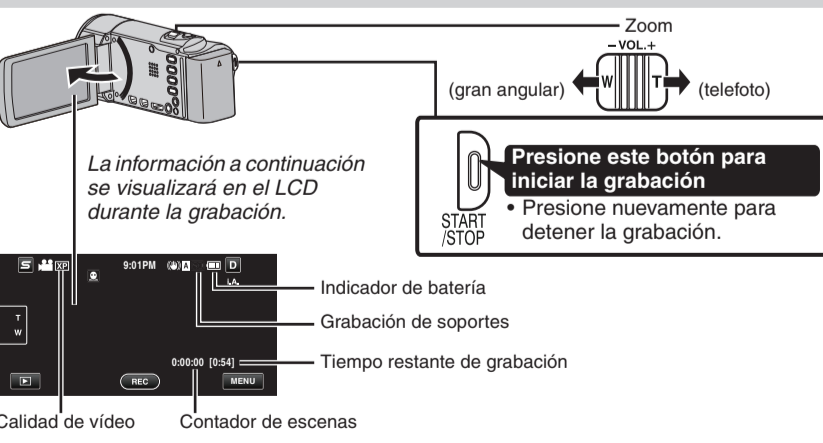
- 1 Pulse MENU en la pantalla táctil para visualizar el menú principal.
- 2 Pulse la selección deseada en la pantalla táctil.
- 3 Pulse sobre la vista en miniatura en la pantalla de índice para reproducir.
- 4 Pulse sobre la vista en miniatura en la pantalla de índice para reproducir.

• Las selecciones también están disponibles en el menú común/básico (Basic) y en el menú de acceso directo a funciones de rostro (FC).

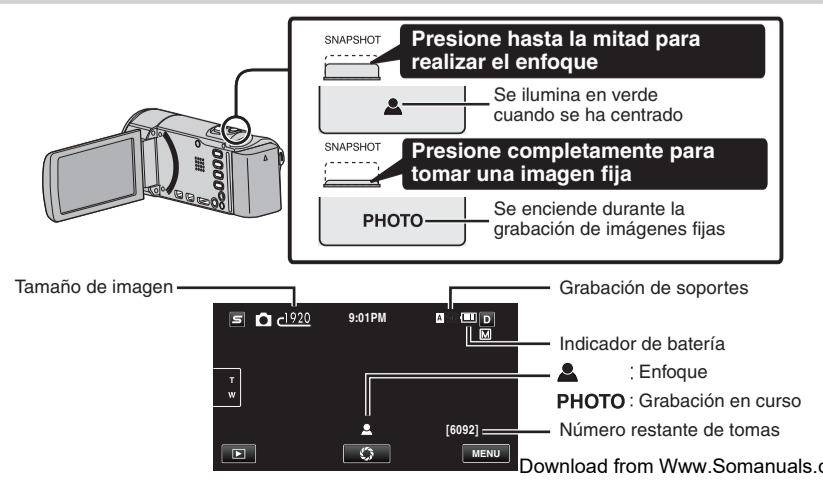
GRABACIÓN DE ARCHIVOS

- 1 Abra la pantalla LCD para encender la unidad.
- 2 Abra la cubierta de la lente deslizando el interruptor hacia abajo.
- 3 Verifique que la unidad se encuentre en modo de grabación.
- 4 En el modo de reproducción, pulse [] para cambiar.
- 5 El modo cambia entre grabación y reproducción con cada pulsación.
- 6 Presione el botón [] de la unidad para seleccionar el modo video o imagen fija. En el LCD aparecerá el modo.

GRABACIÓN DE VIDEO



GRABACIÓN DE IMÁGENES FIJAS



Accesorios

Introducción

Utilizar de la pantalla táctil

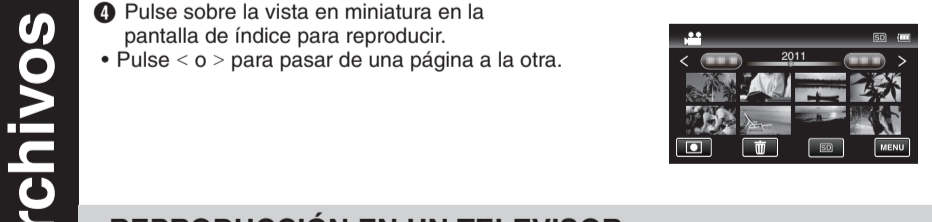
Grabación de archivos

Técnicas de grabación

Reproducción de archivos

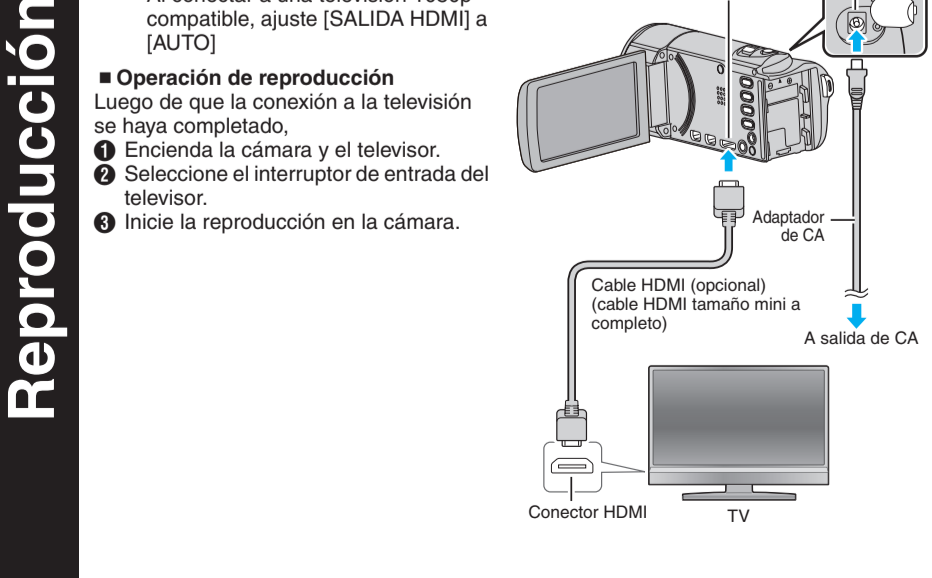
REPRODUCCIÓN DE VÍDEO

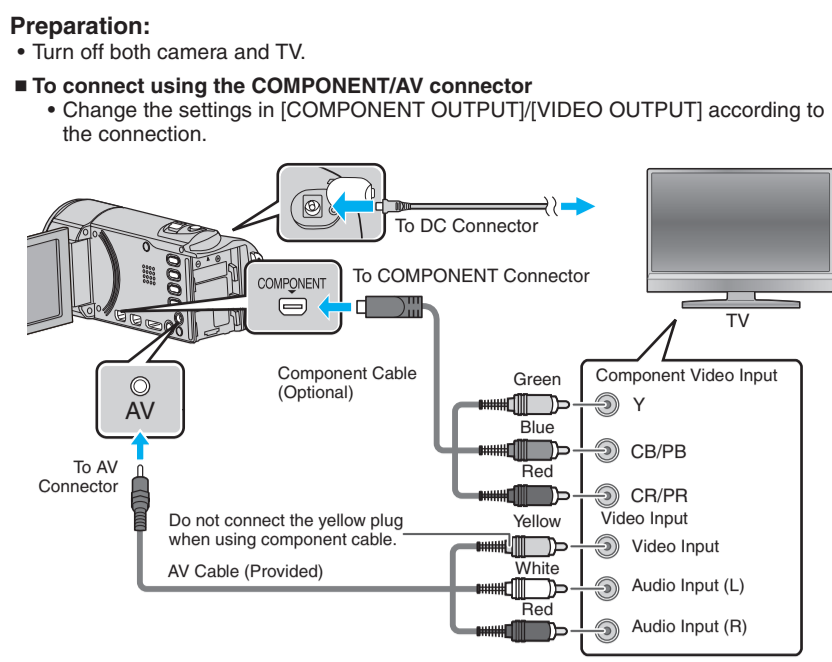
- 1 Abra la pantalla LCD para encender la unidad.
- 2 Pulse [] en la pantalla táctil para seleccionar el modo de reproducción.
- 3 Presione el botón [] de la unidad para seleccionar el modo video o imagen fija.



REPRODUCCIÓN EN UN TELEVISOR

- Preparativos:
• Apague la cámara y el televisor.
- Para conectar la unidad utilizando el mini conector HDMI
• Al conectar a una televisión 1080p compatible, ajuste [SALIDA HDMI] a [AUTO].
- Operación de reproducción
Luego de que la conexión a la televisión se haya completado,
1 Encienda la cámara y el televisor.
2 Seleccione el interruptor de entrada del televisor.
3 Inicie la reproducción en la cámara.

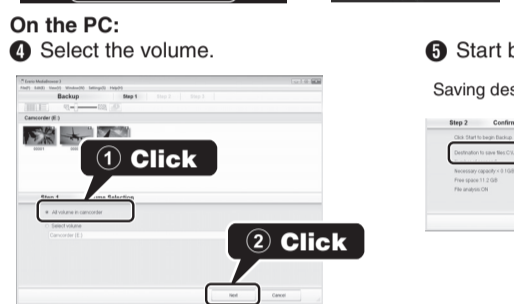
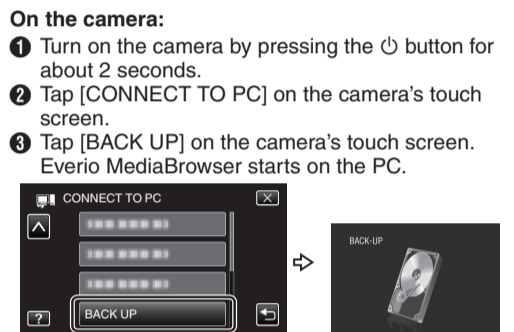




- Playback Operation**
- After the connection with TV is completed,
- Turn on the camera and the TV.
 - Select the TV input switch.
 - Start playback on the camera.

FILE BACKUP (Windows)

- Preparation:**
- Install the Everio MediaBrowser software onto the PC.
 - Make sure that enough space is left in the PC's HDD.
 - Turn off the camera by pressing the \odot button for about 2 seconds.
 - Connect the camera to the PC with the USB cable.

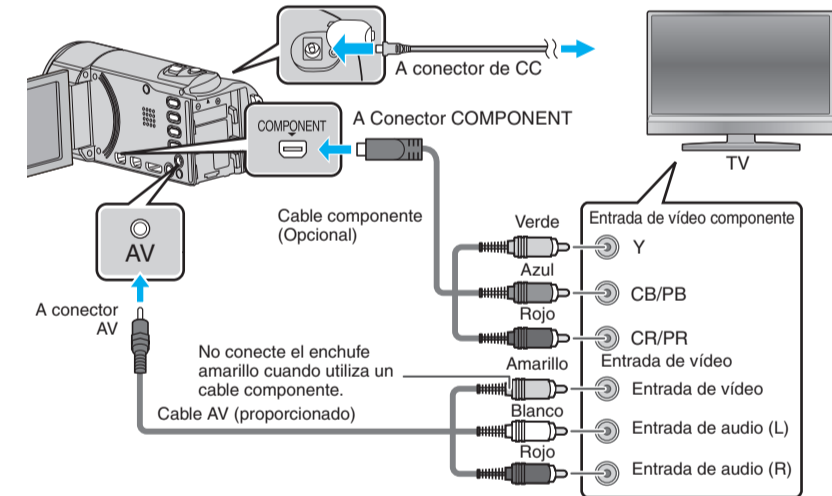


VIEW YOUR VIDEO (Windows)

- To view video that is still on your camcorder, click on Device-Camcorder in the left side panel of Everio MediaBrowser.
 - To view video that has already been archived to the computer, click on Library-Calendar and then choose the date the video was recorded.
- Note:** Choose Settings/Preferences to see the folder where MediaBrowser stores your videos. You can also play back your videos from this folder in most popular media players.

REPRODUCCIÓN EN UN TELEVISOR (CONT.)

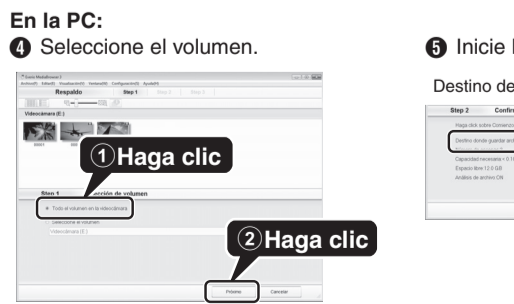
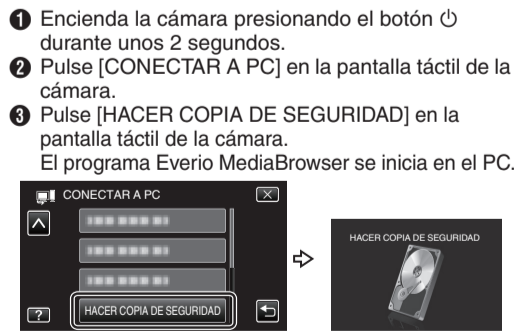
- Preparativos:**
- Apague la cámara y el televisor.
 - Para conectar la unidad utilizando el conector **COMPONENT/AV**
 - Cambie los ajustes a [SALIDA COMPONENTES]/[SALIDA DE VIDEO] según la conexión.



- Operación de reproducción**
- Luego de que la conexión a la televisión se haya completado,
- Encienda la cámara y el televisor.
 - Seleccione el interruptor de entrada del televisor.
 - Inicie la reproducción en la cámara.

COPIA DE SEGURIDAD DE ARCHIVOS (Windows)

- Preparativos:**
- Instale el software Everio MediaBrowser en el PC.
 - Asegúrese de que dispone de suficiente espacio libre en el disco duro de la PC.
 - Apague la cámara presionando el botón \odot durante unos 2 segundos.
 - Conecte la cámara al PC con el cable USB.



VEA SU VIDEO (Windows)

- Para ver un video que aún se encuentra en su videocámara, haga clic en Dispositivos>Videocámara en el panel izquierdo de Everio MediaBrowser.
 - Para ver un archivo que ya ha sido archivado en la computadora, haga clic en Biblioteca-Calendarario y luego seleccione la fecha en la que el video fue grabado.
- Note:** Seleccione Configuración(S)/Preferencias (S) para ver la carpeta donde MediaBrowser almacena sus videos. También puede reproducir sus videos desde esta carpeta en los reproductores más populares.

Back up to a computer

The provided JVC software also makes it easy to copy your videos to a computer.

For customers with a Blu-ray Player:

The provided JVC software lets you create high definition AVCHD discs using standard blank DVD-R media, and your Windows PC with DVD Burner. An AVCHD disc is a great choice because it contains the original HD video, which can be stored on inexpensive blank DVD-R media. These discs can be played back in virtually any recent Blu-ray player that has the AVCHD logo.

MAKE A DVD OR VHS (NO PC REQUIRED!)

It's easy to connect a JVC HD Everio to a traditional DVD Recorder or VHS Recorder.

UPLOAD TO YouTube™

YouTube™ is a great way to share your videos, in either HD or SD quality. JVC makes it easy.

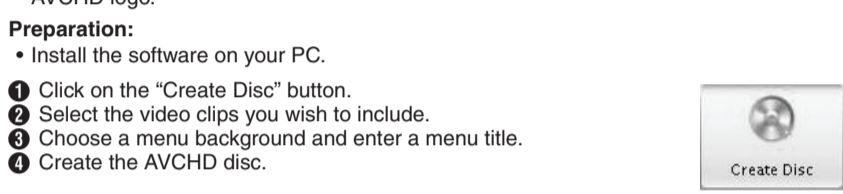
WORKING WITH Apple

JVC HD Everio camcorders also work great with Apple. There are a few things to check for best results.

Each of these solutions is explained in detail in the following sections.

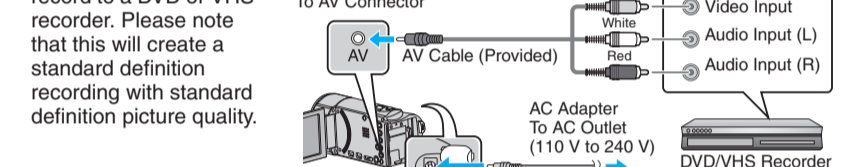
AVCHD DISC CREATION (Windows)

- Everio MediaBrowser makes it possible to create AVCHD discs to archive your recordings in their original high definition quality.
- You can use any standard DVD-R, DVD-RW, DVD+R or DVD+RW disc.
- Recordings are recorded with no loss in quality. Recordings made in the UXP mode are first converted to the XP mode, and then recorded.
- A standard 4.7 GB disc will hold approximately 35 minutes of video in the highest quality setting.
- AVCHD discs can be played back in any Blu-ray player that is AVCHD compatible. Just look for the AVCHD logo.



- Preparation:**
- Click on the "Create Disc" button.
 - Select the video clips you wish to include.
 - Choose a menu background and enter a menu title.
 - Create the AVCHD disc.

Note: In order to include UXP recordings on your AVCHD discs, be sure to go to Settings-Disc Creation Settings, and under "AVC Disc Creation in UXP mode", choose "Re-encode to XP mode quality level".



- Preparation:**
- Use the supplied AV cable. The yellow connection is video. The white connection is left channel audio. The red connection is right channel audio. Connect this cable to the AV input on your DVD or VHS Recorder.
 - Follow your DVD/VHS recorder instructions to copy (dub) the video.

MANTENER EN ALTA DEFINICIÓN (Windows)

Realice una copia de seguridad en la computadora

El software JVC proporcionado también hace más sencilla la copia de sus videos a una computadora.

Para clientes con reproductor de Blu-ray:

El software JVC proporcionado le permite crear discos AVCHD de alta definición utilizando medios estándar de DVD-R en blanco, y su PC con Windows y grabadora de DVD.

Un disco AVCHD es una gran elección porque contiene el video original en HD, el cual puede ser almacenado en económicos medios de DVD-R. Estos discos pueden reproducirse en casi cualquier reproductor de Blu-ray que incluya el logo de AVCHD.

CREAR UN DVD O UN VHS (¡NO SE REQUIERE PC!)

Es sencillo conectar un JVC HD Everio a una grabadora de DVD o de VHS tradicional.

CARGAR A YouTube™

YouTube™ es una forma grandiosa de compartir videos, ya sea en calidad HD o SD. JVC hace que sea sencillo.

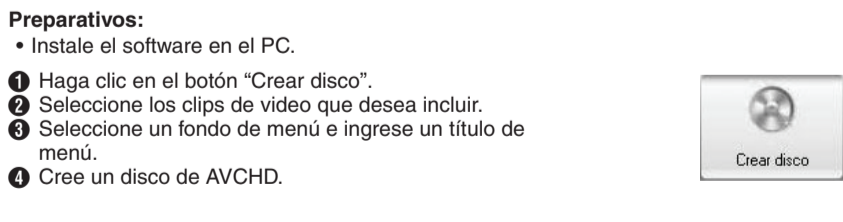
TRABAJAR CON Apple

Las videocámaras de JVC HD Everio también funcionan muy bien con Apple. Sólo hay unos pequeños detalles para obtener mejores resultados.

Cada una de estas soluciones son explicadas en detalles en las siguientes secciones.

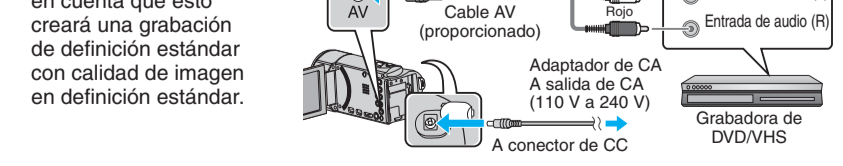
CREACIÓN DE DISCO AVCHD (Windows)

- Everio MediaBrowser hace posible la creación de discos AVCHD para archivar sus grabaciones en su alta definición original.
- Usted puede utilizar cualquier disco estándar de DVD-R, DVD-RW, DVD+R o DVD+RW.
- Las grabaciones se graban sin pérdida de calidad. Las grabaciones efectuadas en el modo UXP se convierten primero al modo XP y luego se graban.
- Un disco estándar de 4.7 GB tendrá aproximadamente 35 minutos de video en la calidad más alta.
- Los discos AVCHD pueden reproducirse en cualquier reproductor de Blu-ray que sea compatible con AVCHD. Sólo busque el logo de AVCHD.



- Preparativos:**
- Instale el software en el PC.
 - Haga clic en el botón "Crear disco".
 - Seleccione los clips de video que desea incluir.
 - Seleccione un fondo de menú e ingrese un título de menú.
 - Cree un disco de AVCHD.

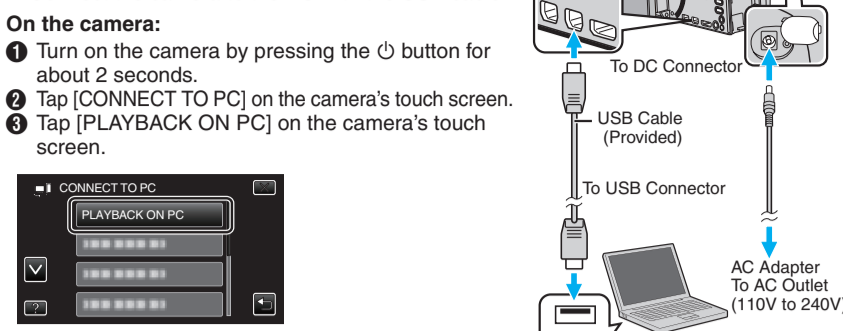
Note: Para incluir las grabaciones UXP en sus discos AVCHD, asegúrese de dirigirse a Configuraciones-Ajustes de creación de discos, y bajo "Creación de disco AVCHD en el modo UXP", seleccione "Re-codificar al nivel de calidad del modo XP".



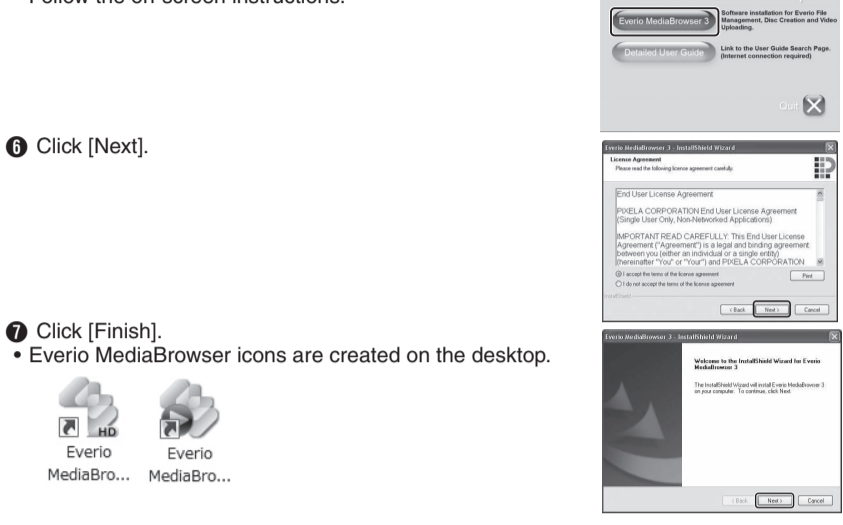
- Preparativos:**
- Utilice el cable AV proporcionado. La conexión amarilla es el video. La conexión blanca es el canal izquierdo de audio. La conexión roja es el canal derecho de audio. Conecte este cable a la entrada AV de su grabadora de DVD o VHS.
 - Siga las instrucciones de su grabadora de DVD/VHS para copiar el video.

Everio MediaBrowser is included with your camcorder. It lets you archive and organize your videos. It also lets you create discs and upload video to YouTube™, and other popular web sites.

- Preparation:**
- Turn off the camera by pressing the \odot button for about 2 seconds.
 - Connect the camera to the PC with the USB cable.



- On the camera:**
- Turn on the camera by pressing the \odot button for about 2 seconds.
 - Tap [CONNECT TO PC] on the camera's touch screen.
 - Tap [PLAYBACK ON PC] on the camera's touch screen.



- On the PC:**
- Perform the following steps on the computer.
 - Click "Run INSTALL.EXE" in the auto play dialog box.
 - Click "Continue" on the user account control screen.
 - "Software Setup" appears after a while.
 - If it doesn't appear, double-click [JVCAM_APP] in "My Computer" then double-click [INSTALL.EXE].
 - Click [Everio MediaBrowser 3].
 - Follow the on-screen instructions.

HOW TO UPLOAD A FILE (VIDEO CLIP) TO YouTube™ (Windows)

Uploading Videos

You can upload your videos to YouTube™ using the provided software "Everio MediaBrowser".

- Preparation:**
- Install the software on your PC.
 - Click on the "YouTube™" button.
 - Select the video clips you wish to include.
 - Enter account and upload information.
 - Start upload to YouTube™.

Trouble with Uploading Videos

- Check if you have created an account with YouTube™.

Trouble with Using the Provided Software Everio MediaBrowser

Consult the customer service center below.

- Pixela User Support Center

Region	Language	Phone #
USA and Canada	English	+1-800-458-4029 (toll-free)
Europe (UK, Germany, France, and Spain)	English/German/French/Spanish	+800-1532-4865 (toll-free)
Other countries in Europe	English/German/French/Spanish	+44-1489-564-764
Asia (Philippines)	English	+63-2-438-0090
China	Chinese	10800-163-0014 (toll-free)

For details on how to upload to YouTube™, refer to "MediaBrowser Help".

TRADEMARK

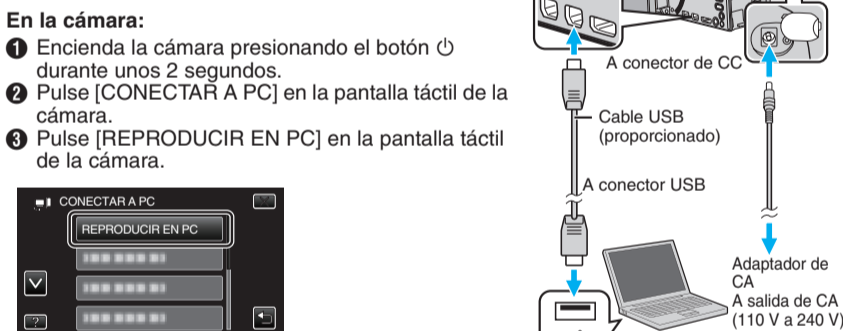
- Windows® is either registered trademark or trademark of Microsoft Corporation in the United States and/or other countries.
- Macintosh is a registered trademark of Apple Inc.
- iMovie and iPhoto are trademarks of Apple Inc., registered in the U.S. and other countries.
- YouTube and the YouTube logo are trademarks and/or registered trademarks of YouTube LLC.

INSTALAR Everio MediaBrowser (Windows)

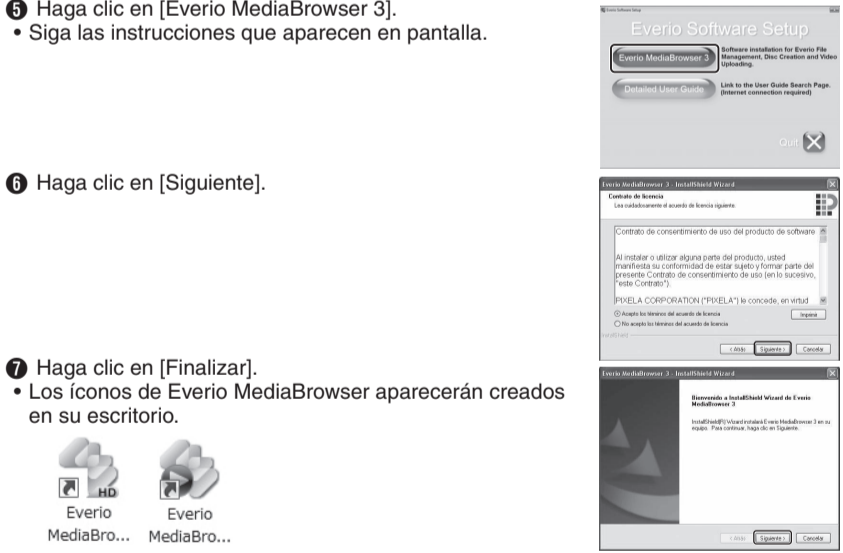
Everio MediaBrowser se incluye con su videocámara. Le permite archivar y organizar sus videos. También le permite crear discos y cargar videos en YouTube™, y otros sitios Web populares.

Preparativos:

- Apague la cámara presionando el botón \odot durante unos 2 segundos.
- Conecte la cámara al PC con el cable USB.



- En la cámara:**
- Encienda la cámara presionando el botón \odot durante unos 2 segundos.
 - Pulse [CONECTAR A PC] en la pantalla táctil de la cámara.
 - Pulse [REPRODUCIR EN PC] en la pantalla táctil de la cámara.



CÓMO CARGAR UN ARCHIVO (CLIP DE VIDEO) A YouTube™ (Windows)

Carga de videos

Puede cargar videos en YouTube™ utilizando el software proporcionado "Everio MediaBrowser".

- Preparativos:**
- Instale el software en el PC.
 - Haga clic en el botón "YouTube™".
 - Seleccione los clips de video que desea incluir.
 - Ingrese a su cuenta de YouTube™ y luego cargue la información.
 - Comience a cargar en YouTube™.

Problemas con la carga de videos

- Compruebe si ha creado una cuenta con YouTube™.

Problemas con el uso del software proporcionado Everio MediaBrowser

Consulte con el centro de servicio al cliente a continuación.

- Centro de soporte al usuario de Pixela

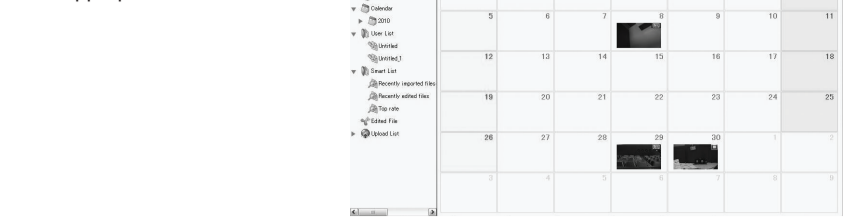
Región	Idioma	Número de teléfono
EE.UU. y Canadá	Inglés	+1-800-458-4029 (línea gratuita)
Europa (Reino Unido, Alemania, Francia y España)	Inglés/alemán/francés/español	+800-1532-4865 (línea gratuita)
Otros países de Europa	Inglés/alemán/francés/español	+44-1489-564-764
Asia (Filipinas)	Inglés	+63-2-438-0090
China	Chino	10800-163-0014 (línea gratuita)

Para obtener detalles sobre cómo realizar cargas a YouTube™, consulte "Ayuda de MediaBrowser".

MARCA COMERCIAL

- Windows® es una marca registrada o una marca comercial de Microsoft Corporation en los Estados Unidos y/o en otros países.
- Macintosh es una marca registrada de Apple Inc.
- iMovie y iPhoto son marcas comerciales de Apple Inc., registradas en los EE.UU. y demás países.
- YouTube y el logo de YouTube son marcas comerciales y/o marcas comerciales registradas de YouTube LLC.

Everio MediaBrowser uses a Calendar based interface that makes it easy to find any video you have recorded by selecting the appropriate date.



USB MENU OPERATIONS

By connecting a USB cable between this unit and your computer, you can perform operations such as file backups to PC/disc or file uploads to file-sharing site using your computer.

- Preparation:**
- Install the Everio MediaBrowser software onto the PC.
 - Turn off the camera by pressing the \odot button for about 2 seconds.
 - Connect the camera to the PC with the USB cable. Refer to the connection diagram in the "INSTALL Everio MediaBrowser (Windows)" section.
 - Turn on the camera by pressing the \odot button for about 2 seconds.

Option	Usage
PLAYBACK ON PC	To play back your recordings on the PC. To back up your recordings on the PC without using the provided software.
CREATE DISC	To save your recordings on a disc.
DIRECT DISC	To save all unsaved recordings on a disc.
UPLOAD	To upload videos to file-sharing sites.
BACK UP	To back up recordings on the PC.

For detailed operations on the above options, refer to the other sections in this guide or the "Detailed User Guide".

WORKING WITH iMovie & iPhoto

- You may use the software supplied with the Mac Computer to view and edit files from the Everio Camera.
- Connect the Everio Camera to the Mac Computer using a USB Cable.



iMovie and iPhoto

You can import files from this unit to a computer using Apple's iMovie '08, '09, '11 (video) or iPhoto (still image). To verify the system requirements, select "About This Mac" from the Apple menu. You can determine the operating system version, processor and amount of memory.

- Note:**
- For the latest information on iMovie or iPhoto, refer to the Apple website.
 - For details on how to use iMovie or iPhoto, refer to the help file of the respective software.
 - There is no guarantee that the operations will work with all computer environments.

SIMPLE FILE BACKUP WITH A Mac

- Preparation:**
- Make sure that enough space is left in the Mac's HDD.
 - Turn off the camera by pressing the \odot button for about 2 seconds.
 - Connect the camera to the Mac Computer with the USB cable.

- On the camera:**
- Turn on the camera by pressing the \odot button for about 2 seconds.
 - Tap [CONNECT TO PC] on the camera's touch screen.
 - Tap [PLAYBACK ON PC] on the camera's touch screen.



- On the PC:**
- Copy and paste the files to the Mac Computer for backup.

INSTALAR Everio MediaBrowser (Windows) (cont.)

Everio MediaBrowser utiliza una interfaz basada en un calendario que facilita encontrar cualquier video que usted haya grabado al seleccionar la fecha correspondiente.



OPERACIONES DEL MENÚ USB

Al conectar un cable USB entre esta unidad y su computadora, usted podrá realizar operaciones tales como copias de seguridad de archivos a una PC/disco o cargas de archivos a sitios de intercambio de archivos utilizando su computadora.

- Preparativos:**
- Instale el software Everio MediaBrowser en el PC.
 - Apague la cámara presionando el botón \odot durante unos 2 segundos.
 - Conecte la cámara al PC con el cable USB. Consulte el diagrama de conexión en la sección "INSTALAR Everio MediaBrowser (Windows)".
 - Encienda la cámara presionando el botón \odot durante unos 2 segundos.

- Aparece el menú [SELECCIONAR DISPOSITIVO]. Pulse [CONECTAR A PC] en la pantalla táctil de la cámara.**
- Pulse [CONECTAR A OTROS] si la cámara está conectada a un dispositivo que no sea una computadora.**

Opción	Uso
REPRODUCIR EN PC	Para reproducir sus grabaciones en una PC. Para hacer una copia de seguridad de sus grabaciones en su PC sin utilizar el software provisto.
CREAR DISCO	Para guardar sus grabaciones en un disco.
DISCO DIRECTO	Para guardar todas las grabaciones no guardadas en un disco.
CARGAR	Para cargar videos en sitios de intercambio de archivos.
HACER COPIA DE SEGURIDAD	Para hacer copias de seguridad de sus grabaciones en una PC.

Para operaciones detalladas sobre las opciones mencionadas anteriormente, consulte las demás secciones de esta guía o la "Guía detallada del usuario".

TRABAJAR CON iMovie y iPhoto

- Es posible utilizar el software suministrado con el PC Mac para ver y editar archivos desde la cámara Everio.
- Conecte la cámara Everio al PC Mac utilizando un cable USB.



Note:

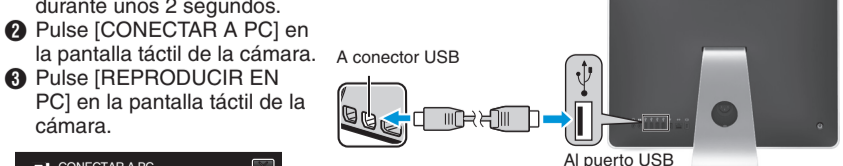
Los archivos se deben transferir al PC Mac para su edición.

iMovie y iPhoto

Usted puede importar archivos desde esta unidad a una computadora utilizando iMovie '08, '09, '11 (video) o iPhoto (imagen fija) de Apple. Para corroborar los requisitos del sistema, seleccione "Acerca de esta Mac" en el menú de Apple. Se puede determinar la versión del sistema operativo, procesador y memoria.

COPIA DE SEGURIDAD SIMPLE CON UNA Mac

- Preparativos:**
- Asegúrese de que dispone de suficiente espacio libre en el disco duro de la Mac.
 - Apague la cámara presionando el botón \odot durante unos 2 segundos.
 - Conecte la cámara al PC Mac con el cable USB.



- On the camera:**
- Turn on the camera by pressing the \odot button for about 2 seconds.
 - Tap [CONNECTAR A PC] en la pantalla táctil de la cámara.
 - Pulse [REPRODUCIR EN PC] en la pantalla táctil de la cámara.

- On the PC:**
- Copie y pegue los archivos a cualquier carpeta del PC Mac para copia de seguridad.

Free Manuals Download Website

<http://myh66.com>

<http://usermanuals.us>

<http://www.somanuals.com>

<http://www.4manuals.cc>

<http://www.manual-lib.com>

<http://www.404manual.com>

<http://www.luxmanual.com>

<http://aubethermostatmanual.com>

Golf course search by state

<http://golfingnear.com>

Email search by domain

<http://emailbydomain.com>

Auto manuals search

<http://auto.somanuals.com>

TV manuals search

<http://tv.somanuals.com>