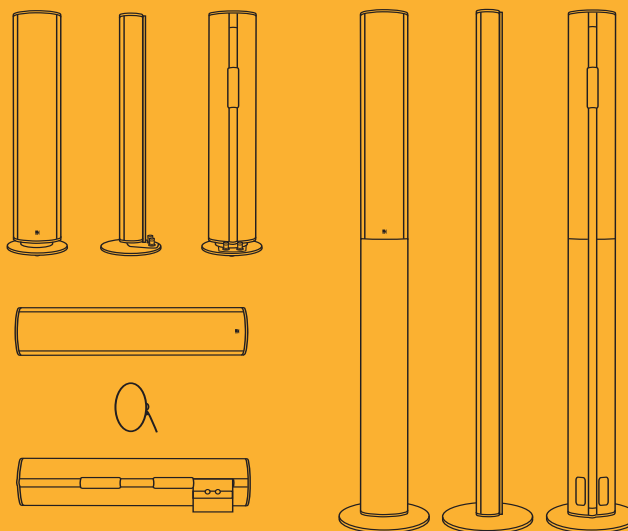


Specifications



KHT6000

Model	HTS6001 Satellite / HTC6001 Centre Channel	
Design	Three-way closed box, ACE enclosure	
Drive units	75mm (3") Uni-Q array with 15mm (5/8") Aluminium dome HF, 4 x 75mm (3") LF	
Frequency response (± 3 dB)	90Hz - 30kHz, 75Hz - 30kHz (with optional 'Bass Extender' bass enhancing stand)	
Power handling	100W	
Crossover frequency	800Hz, 3kHz	
Amplifier requirements	30 - 100W	
Sensitivity (2.83V/1m)	87dB	
Maximum output	109dB SPL @ 1m	
Impedance	8 Ω	
Magnetic shielding	Yes	
Weight	3.9kg (8.6lbs)	
Dimensions (H x W x D)	Satellite	600 x 121 x 85 mm 23.6 x 4.8 x 3.4 in.
	Centre	121 x 577 x 85 mm 4.8 x 22.7 x 3.4 in.
Finishes	Silver	

KEF AUDIO (UK), Eccleston Road, Tovil, Maidstone, Kent, ME15 6QP U.K. Telephone: + 44 (0)1622 672261 Fax: + 44 (0)1622 750653
 KEF America, 10 Timber Lane, Marlboro, New Jersey 07746 U.S.A. Telephone: +(1) 732 683 2356 Fax: +(1) 732 683 2358 www.kefamerica.com
 GP Acoustics GmbH, Heinrichstraße 51, D-44536 Lünen, Deutschland. Tel: +49 (0) 231 9860-320 Fax: +49 (0) 231 9860-330 Email: sales@gp-gmbh.com www.gp-gmbh.com
 KEF JAPAN 〒184-0004 東京都小金井市本町 1-11-17 Tel 042-388-2030 www.kef.jp

KEF and Uni-Q are registered trademarks. Uni-Q is protected under GB patent 2 236929 and U.S. Pat. No. 5,548,657. Worldwide patents pending. ACE technology is protected under GB patent 2146871, U.S. Pat. No. 4657108 and other Worldwide patents. KEF reserve the right, in line with continuing research and development, to amend or change specifications.

PL1608JP



perfect sound wherever you are





KHT
6000



"Dialogue should simply be a sound
among other sounds"

Alfred Hitchcock 1899 - 1980

KHT6000 ACE

KHT6000ACE はKHT9000ACE で紹介された ACE テクノロジーを踏襲した姉妹機です。KEF 特許のACEテクノロジー (Acoustic Compliance Enhancement) はACEコンパウンドと呼ばれる一種の活性炭をスピーカーエンクロージャー内に封入しその物理学的空気の吸収・発散作用により実際のエンクロージャーより大きなものに匹敵させる効果があるものです。KHT6000ACE ではユニQドライバーのミッドウーハー部に使用し、音のつながりや音響的なダンピングを改善し、より自然な音場再生を実現しています。ユニQのエンクロージャーは独立した密閉型となっております。

スピーカーシステムの構成は、15 mm 径のアルミドームツイーターと75 mm 径のミッドウーハー部のKEF 特許点音源ユニQドライバーを中心に、75 mm 径のウーハーを上部に2本、下部に2本パーティカルツイン状 (仮想同軸) に取り付けられたもので、全体の位相が一致した構成も、KHT9000ACE と同じです。そのイメージのよさは他に類を見ないほどです。

2チャンネル用またマルチチャンネル用共にご満足いただけるパーサタイルコンポーネントです。従って、全て1本単位での販売となっております。2チャンネル用またはサテライト用はHTS6001、センターチャンネル用にはHTC6001をお使いいただけます。なお、共に壁掛け用のブラケットが付属されております。

それぞれ、KEF 独自のSelecta-mount機能を備えており、壁掛け時には壁の影響を計算した内蔵の2つ目のネットワークに自動的に接続され、常に最良の状態で音楽や映画の再生ができるように設計されております。

筐体は堅牢なアルミ製で且つ、定在波のすくない楕円形状を採用しております。密閉型のキャビネットでは周波数特性は90Hz -30kHz \pm 3dB で特に20kHz以上の特性はSACDやDVD AUDIO等のソースにも十分対応していると言えます。

KHT6000ACE 独自の機能として重要なのは、Bass Extender 機能です。別売のバス・エクステンダー・スタンドを、HTS6001の台座を外し接続しますと、スタンド内に組み込まれたポートにより低域の周波数特性が75 Hz \pm 3dB まで伸ばすことが出来ます。このときスピーカーキャビネットの構造はバスレフ型となります。

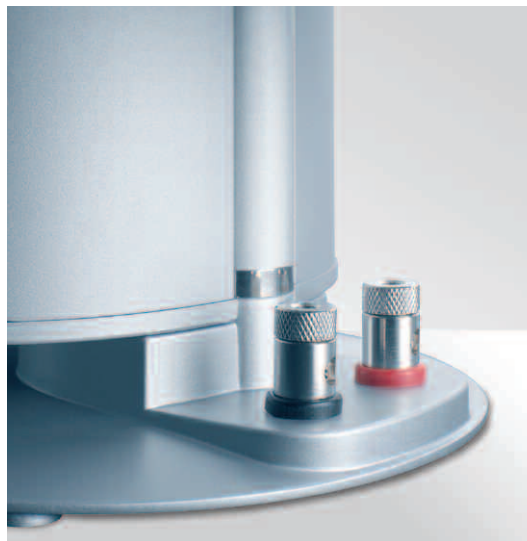
組み合わせのサブウーハーはタンバーマッチのされているKEFのPSW3500やPSW2500などがお勧めです。製品の自然故障による保証期間はご購入より2年です。購入時の領収書が保証書の代わりとなります。



Aluminium extrusion



ACE technology for improved bass (top)
Integral terminal support for HTC6001 (bottom)



Integral terminal desktop stand for HTS6001



Optional 'Bass Extender' bass enhancing stand for HTS6001

Free Manuals Download Website

<http://myh66.com>

<http://usermanuals.us>

<http://www.somanuals.com>

<http://www.4manuals.cc>

<http://www.manual-lib.com>

<http://www.404manual.com>

<http://www.luxmanual.com>

<http://aubethermostatmanual.com>

Golf course search by state

<http://golfingnear.com>

Email search by domain

<http://emailbydomain.com>

Auto manuals search

<http://auto.somanuals.com>

TV manuals search

<http://tv.somanuals.com>