

Homme

DVD speakers for small home theater

HM050

Instruction

Anweisungen

Instrucción

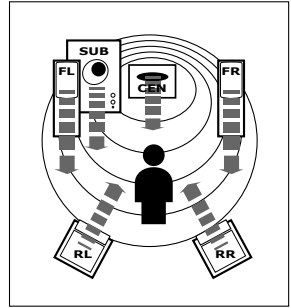
Istruzioni

Instrução



OZAKI

Homme
DVD speakers for small home theater



HM050

5.1 Channel Subwoofer Speaker System

FEATURE

Wooden Subwoofer for High quality Sound
AC-3/5.1 channel surround sound
Remote Controller

PACKAGE CONTENT

- One Subwoofer Speaker
- Five Satellite Speakers
- Remote Controller
- RCA Jack Signal Cable
- User Manual
- Warranty Card

TECHNOLOGY SPECIFICATION

Output Power: 120W R.M.S.
Frequency Response: 40Hz~18KHz
Input Impedance: >10K ohm
Sensitivity: 220±30 mv
S/N Ratio: 55dB
Driver Unit: Bass6.5"+Tweeter(3"+3")x2+3"x2
□□(3"+2.5"+3")x1 Full-r ange
□□Magnetically Shielded T ype
Packing Size: W483xH363xD432mm

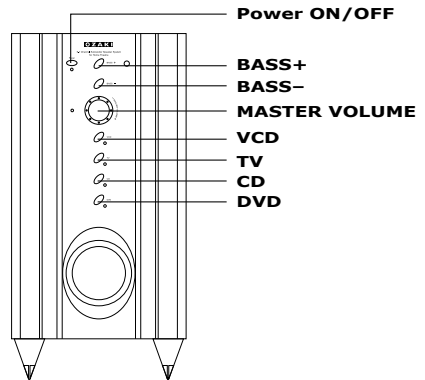
FUNCTION

Woofer Front Control Panel:

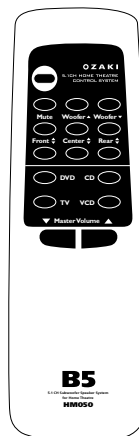
- Power ON/OFF
- Bass+
- Bass-
- Master Volume
- VCD/TV/CD/DVD Switch

Woofer Front Control Panel:

- Power ON/OFF
- Mute
- Bass Volume
- Front Volume
- Rear Volume
- Center Volume
- Master Volume
- Mode Option:
□□VCD/TV/CD/DVD S switch



Subwoofer

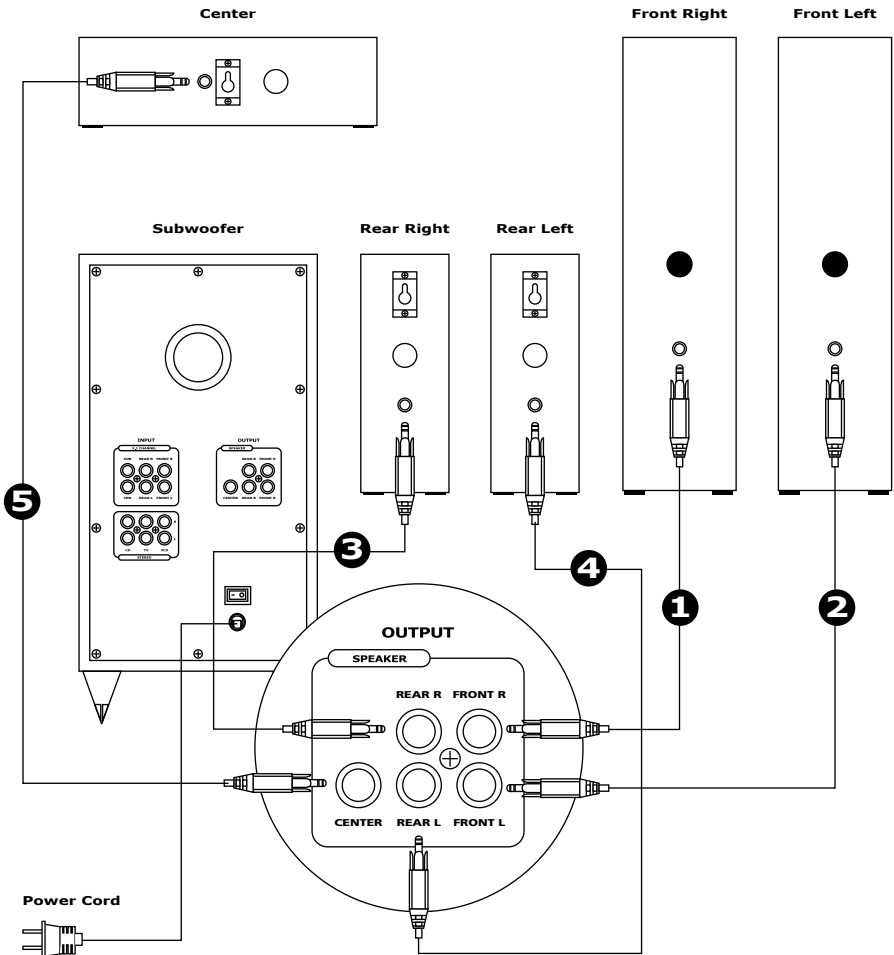


Remote Controller

**INSTALLATION
INSTALACIÓN
INSTALLAZIONE
INSTALAÇÃO**

Step 1

Connecting the Speaker
Connectez les haut-parleurs
Verbinden Sie die Lautsprecher
Conectar el altavoz
Collegare le casse
Ligar a Speaker



Step2

Connecting the Audio Sources & Power Cord
Connectez les Sources Audio & le Cordon Electrique
Verbinden Sie die Audioquellen und Netzkabel
Conectar las fuentes de sonido y el cable de electricidad
Collegare la risorsa audio ed il cavo d'alimentazione
Ligação das fontes de áudio e do cabo de alimentação

° The signal cable of 3.5mm to RCA junction isn't included in this package. Please purchase it from the electrical material related store based on the necessity.

° Le câble de signal 3,5mm vers la jonction RCA n'est pas inclus dans cet emballage. Veuillez l'acheter depuis tout magasin de produits électriques si nécessaire.

° Das 3,5mm Signalkabel für die RCA-Verbindung ist nicht im Paket enthalten. Kaufen Sie es bitte in einem entsprechenden Geschäft für elektrische Ausrüstungen.

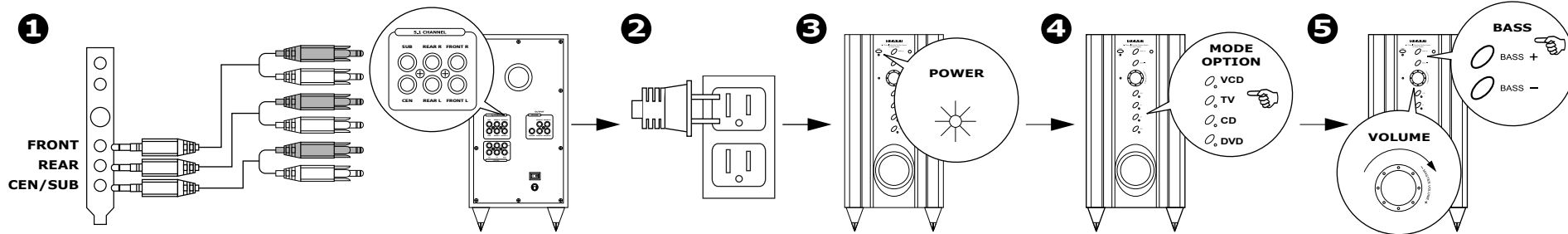
° El cable de señal de conexión 3.5mm a RCA no se incluye en la caja. Cómpralo en una tienda de electrónico según su necesidad.

° Il cavo segnale da 3.5mm per la giunzione RCA non è incluso nella confezione. Acquistarlo presso un negozio d'articoli elettrici in base alle proprie necessità.

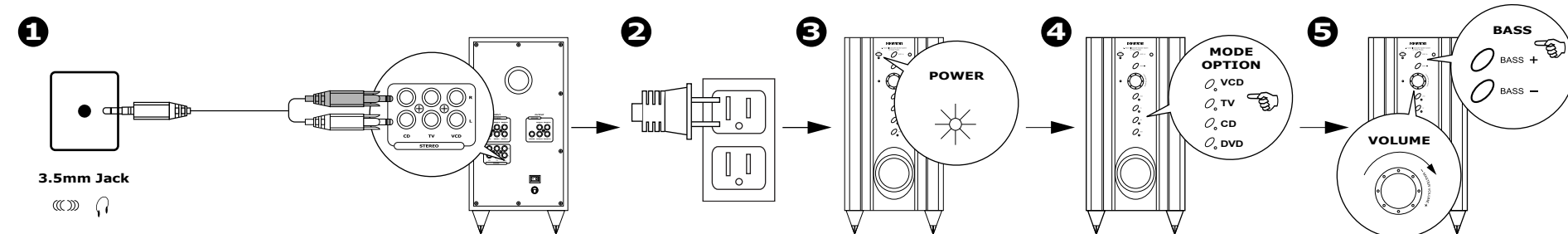
° O cabo de sinal de 3,5 mm para a junção RCA, não está incluído nesta embalagem. Adquirá-o numa loja de material eléctrico.



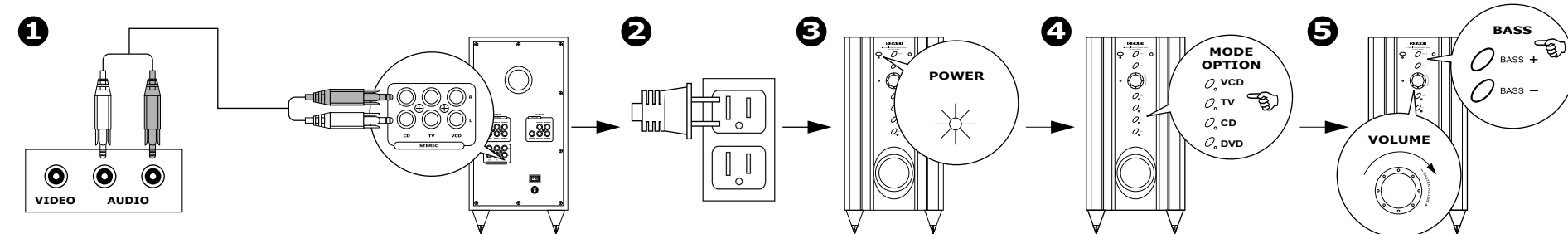
5.1CH Sound Card
 5.1CH Carte son
 5.1CH Soundkarte
 5.1CH tarjeta de sonido
 5.1CH scheda audio
 5.1CH Placa de som



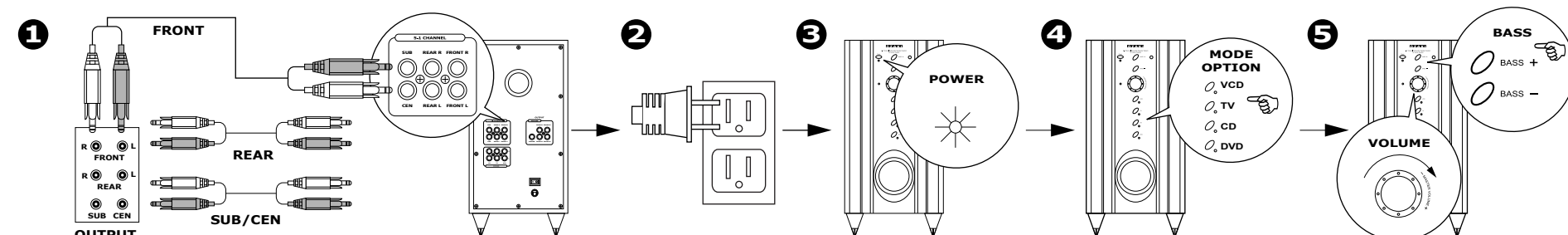
CD / MP3 Player
 Lecteur CD / MP3
 CD / MP3-Wiedergabegerät
 Reproductor CD / MP3
 CD / MP3 Player
 Leitor de CD/MP3



TV / VCD Player / Console
 Console / Lecteur TV / VCD
 TV/VCD-Wiedergabegerät / Konsole
 Consola/reproductor TV / VCD
 TV / VCD Player / Console
 Leitor / consola de TV / VCD



DVD Player
 Lecteur DVD
 DVD-Wiedergabegerät
 Reproductor DVD
 DVD Player
 Leitor de DVD



SAFETY INSTRUCTION

- The speakers must be placed on a smooth and firm surface.
- Only touch the keys lightly or turn the buttons evenly.
- Before switching on the power, please make sure the connection between subwoofer and satellites is correct and the volume button is indicated at minimum. You can adjust the volume after the power is on.
- Please notice that the volume of CD-Rom, Soundcard or other audio source must be tuned to the medium position. This is to avoid the damage causing by sudden huge signal.
- Please do not leave the volume, bass and treble all at maximum for a long time.
- Please do not entangle the power cord and audio input cable, otherwise the sound will be severe interfered by the electric current. Do not touch the metal part of the plug.
- When you unplug, hold the plug and pull out. Do not drag the cable.
- If you don't use speakers for a while, switch off the power.
- Do not open the subwoofer, it may cause electric shock or other incident.
- Keep the system in a ventilative place and away from heat source or direct sunlight.
- Do not pull water, liquid or rubbish in the machine.
- Please read the user manual carefully before you use this product and install the system accordingly. Do not use this product for other purpose to avoid any inconvenience happening and affect your right.

INSTRUCTIONS DE SÉCURITÉ

- Les haut-parleurs doivent être placés sur une surface plane et ferme.
- Ne touchez que légèrement les touches ou tournez les boutons avec précaution.
- Avant de mettre en marche, veuillez vous assurer que la connexion entre le subwoofer et les satellites soit bien correcte et que le bouton du volume soit indiqui au minimum. Vous pouvez ajuster le volume apr ès avoir mis en marche.
- Veuillez noter que le volume du CD-Rom, de la Carte Son et de toute autre source audio doit être placé en position moyenne. Cela permet d'éviter tout dommage provoqué par un signal brusque et soudain.
- Veuillez ne pas laisser le volume, les basses et les soprano sur leur sonorité maximale pour une p ériode de temps prolongée.
- Veuillez ne pas étrangler le cordon d'alimentation ni le câble d'entrée, sinon le son sera gravement influenc é par le courant électrique. Ne touchez pas les parties en métal de la prise.
- En débranchant, tirez par la prise et jamais par le câble.
- Si vous n'utilisez plus les haut-parleurs, éteignez-les.
- N'ouvrez pas le subwoofer, cela risque de provoquer une électrocution ou tout autre incident grave.
- Conservez le système dans une zone ventilée et loin de toute source de chaleur ou des rayons directs du soleil.
- Ne versez jamais d'eau, de produit liquide ou de déchets dans la machine.
- Veuillez lire le manuel avec précaution avant d'utiliser ce produit et installez le système en accordance. N 'utilisez pas ce produit pour un autre objectif afin d'éviter tout dommage et l'annulation de votre garantie.

SICHERHEITSHINWEISE

- Stellen Sie die Lautsprecher auf eine flache und stabile Oberfläche.
- Berühren Sie die Tasten vorsichtig und drehen die Knöpfe gleichmäßig.
- Stellen Sie bitte vor dem Einschalten der Stromversorgung sicher, dass die Verbindung zwischen dem Subwoofer und den Satelliten richtig ist und die Lautstärke auf Minimum gestellt ist. Regeln Sie die Lautstärke nach dem Einschalten der Stromversorgung.
- Achten Sie bitte darauf, dass die Lautstärke des CD-ROM-Laufwerks, der Soundkarte oder anderer Audioquellen auf die mittlere Stufe gestellt sind, um Schäden durch plötzlich hochgestiegene Signalpegel zu vermeiden.
- Lassen Sie die Lautstärke, den Bass und Hochtton für eine längere Zeit auf die maximale Stufe eingestellt.
- Verwickeln Sie das Netzkabel und Audioeingangskabel nicht, um schwere Interferenzen durch den elektrischen Strom zu vermeiden. Berühren Sie nicht den Metallteil des Steckers.
- Ziehen Sie an dem Stecker, wenn Sie ein Kabel ausstecken. Ziehen Sie nicht am Kabel.
- Schalten Sie die Stromversorgung aus, wenn die Lautsprecher für eine Weile nicht verwendet werden.
- Öffnen Sie den Subwoofer nicht, um einen elektrischen Schlag oder andere Unfälle zu vermeiden.
- Stellen Sie das System an einen gut belüfteten Ort auf. Halten Sie das System von Wärmequelle oder direkter Sonneneinstrahlung fern.
- Schützen Sie kein Wasser, Flüssigkeit oder Abfall auf das System.
- Lesen Sie bitte das Benutzerhandbuch sorgfältig durch, bevor Sie das Produkt verwenden. Installieren Sie das System entsprechend den Anweisungen. Verwenden Sie das Produkt nicht für andere Zwecke, um Funktionsstörungen und ein Erlöschen der Garantie zu vermeiden.

INSTRUCCIONES DE SEGURIDAD

- Los altavoces deben colocarse en una superficie firme y lisa.
- Toque las teclas con suavidad y pulse los botones con firmeza.
- Antes de conectar energía, verifique la conexión entre el altavoz de subgraves y los altavoces satélite y compruebe que el botón de volumen se encuentre en la posición de mínimo.
- Puede ajustar el volumen después de conectar los altavoces.
- Tenga en cuenta que deberá fijar en posición media el volumen del CD-Rom, tarjeta de sonido o cualquier otra fuente de sonido. Así evitará el daño causado por un aumento súbito de señal.
- No deje el volumen, los bajos y los agudos al máximo por largos periodos de tiempo.
- No enrede el cable de alimentación y el cable de entrada de sonido. De lo contrario el sonido se verá severamente interferido por la corriente eléctrica. No toque la parte metálica del enchufe.
- Al desenchufarlo, sostenga el enchufe firmemente y retírelo. No tire del cable.
- Si no va a utilizar los altavoces durante un tiempo, desactive la alimentación.
- No abra el altavoz de subgraves, podría causar descargas eléctricas u otros accidentes.
- Mantenga el sistema en un lugar ventilado y lejos de cualquier fuente de calor o luz solar directa.
- No arroje agua, líquido o basura en la máquina.
- Por favor, lea el manual de usuario detenidamente antes de usar este producto e instalar el sistema correctamente. No use este producto para otro propósito y evite cualquier accidente.

ISTRUZIONI PER LA SICUREZZA

- Le casse devono essere poste su una superficie liscia e solida.
- Toccare o girare i tasti solamente con delicatezza.
- Prima di accendere l'alimentazione, assicurarsi che il collegamento tra il subwoofer e i satelliti sia corretto e che il volume sia al minimo. Il volume può essere regolato quando l'alimentazione è accesa.
- Notare che il volume di CD-Rom, scheda audio ed altre risorse audio deve essere posto in posizione media. Ciò eviterà i danni provocati da improvvisi segnali forti.
- Non lasciare il volume, bassi e alti, al massimo per periodi estesi.
- Non attorcigliare il cavo d'alimentazione ed il cavo d'entrata audio, diversamente il suono subir  severe interferenze dalla corrente elettrica. Non toccare le parti metalliche della spina.
- Quando si scollega, tenere la spina e tirarla. Non trascinare il cavo.
- Se non si utilizzano le casse per un periodo prolungato, togliere l'alimentazione.
- Non aprire il subwoofer, si possono provocare scosse elettriche ed altri incidenti.
- Tenere il sistema in un posto ben areato, lontano da sorgenti di calore o dalla luce diretta del sole.
- Non inserire acqua, liquidi, sporczia nel dispositivo.
- Leggere il manuale utente con attenzione prima di utilizzare questo prodotto ed installare il sistema in accordo al manuale. Non utilizzare questo prodotto per altri scopi per evitare qualsiasi inconveniente che possa interessare i vostri diritti.

INSTRUÇÕES DE SEGURANÇA

- Os altifalantes t m de ser colocados numa superf cie suave e firme.
- Toque nas teclas com suavidade ou rode os bot es com um movimento  nico.
- Antes de ligar o dispositivo, certifique-se de que a liga  o entre o altifalante de graves e os altifalantes sat elite est  correcta e de que o bot o do volume est  na posi  o m nima. Pode ajustar o volume depois de ligar o dispositivo.
-   de real ar que o volume do CD-ROM, placa de som ou fonte de  udio tem de ser definido para a posi  o interm dia. Isto   para evitar danos provocados por um aumento s bito do sinal.
- N o deixe o volume, os baixos e os agudos no m ximo durante muito tempo.
- N o emaranhe o cabo de alimenta  o e a entrada de  udio, caso contr rio a qualidade do som ser  seriamente afectada pela corrente el ctrica. N o toque na parte met lica da ficha.
- Quando desligar a ficha, segure nesta e retire-a. N o puxe o cabo.
- Se n o pretender utilizar os altifalantes durante algum tempo, desligue o dispositivo.
- N o abra os altifalantes de graves, porque pode provocar um choque el ctrico ou outro incidente.
- Guarde o sistema num local ventilado e afastado de fontes de calor ou da luz solar directa.
- N o derrame  gua sobre o dispositivo.
- Leia o manual do utilizador cuidadosamente antes de utilizar este produto e instale o sistema em conformidade. N o utilize este produto para outros fins e n o fa  a nada que possa invalidar a sua garantia.

LIMITED ONE YEAR WARRANTY

This product is covered by 12 Months Warranty, but does not cover damages caused by accidents, problems with electrical power, improper usage not in accordance with product instruction, and improper testing. Please make sure that the warranty card is included in package, the store affix is sealed on the warranty card with the date of purchase. The purchase date will be identified by manufacturer's serial number if the warranty card is not sealed and dated.

GARANTIE LIMITE D'UN AN

Ce produit est couvert par une Garantie de 12 Mois, mais ne couvre pas les dommages provoqués par les accidents, les problèmes électriques, une utilisation incorrecte ainsi que le non-respect des instructions de ce produit et tout test incorrecte. Veuillez vous assurer que la carte de garantie soit bien incluse dans cet emballage avec la date d'achat. La date d'achat sera identifiée par le numéro sériel du fabricant si la carte de garantie n'est pas signée ni datée.

EINGESCHRÄNKTE EINJÄHRIGE GARANTIE

Wir geben eine 12-Monatige Garantie für dieses Produkt. Diese Garantie deckt die Schäden durch Unfälle, Stromversorgungsprobleme, unsachgemäße, nicht den Anweisungen entsprechende Benutzung und unsachgemäße Tests nicht. Stellen Sie bitte sicher, dass die Garantiekarte in dem Paket beigelegt ist und den Stempel des Händlers sowie das Kaufdatum trägt. Das Kaufdatum wird nach der Seriennummer des Produkts festgelegt, wenn die Garantiekarte nicht den Stempel und das Datum enthält.

GARANTÍA LIMITADA DE UN AÑO

Este producto posee una garantía de 12 meses, pero no cubre daños causados por accidentes, problemas con la corriente eléctrica, uso inadecuado, y pruebas no apropiadas. Asegúrese de que se incluye en la caja la tarjeta de garantía, el sello de la tienda debe estar en la tarjeta de garantía junto con la fecha de compra. La fecha de compra será identificada por el fabricante mediante el número de serie si la tarjeta de garantía no se encuentra sellada y fechada.

GARANZIA LIMITATA DI UN ANNO

Questo prodotto è coperto da una garanzia di 12 mesi, ma la garanzia non copre danni provocati da incidenti, problemi dovuti alla corrente elettrica, uso improprio o in contrasto con le istruzioni del prodotto, e controlli inappropriati. Assicurarsi che la scheda della garanzia sia inclusa nell'imballo e che ci sia il timbro del negoziante, la data d'acquisto, e che sia sigillata. La data d'acquisto sarà identificata dal numero di serie del produttore se la scheda della garanzia non è sigillata e datata.

LIMITADA A UM ANO

Este produto está coberto por uma garantia de 12 meses, mas não cobre danos causados por acidentes, problemas com a corrente eléctrica, utilização inadequada do produto e testagem inadequada. Verifique se o cartão da garantia está incluído na embalagem. O comprovativo da loja onde adquiriu este produto está colado no cartão da garantia com a data de aquisição. A data de compra será identificada pelo número série do fabricante, se o cartão da garantia não estiver fechado e datado.



OZAKI

欧沙克®

Enjoyable, Convenient, Healthy
Computer Lifer

©OZAKI CORPORATION. <http://www.ozaki.com.tw>

HOMME Series HM050 Made in China

Download from www.Somanuals.com. All Manuals Search And Download.

Free Manuals Download Website

<http://myh66.com>

<http://usermanuals.us>

<http://www.somanuals.com>

<http://www.4manuals.cc>

<http://www.manual-lib.com>

<http://www.404manual.com>

<http://www.luxmanual.com>

<http://aubethermostatmanual.com>

Golf course search by state

<http://golfingnear.com>

Email search by domain

<http://emailbydomain.com>

Auto manuals search

<http://auto.somanuals.com>

TV manuals search

<http://tv.somanuals.com>