

**One Year Limited Warranty**

**Garantía Limitada de Un Año**

**Garantie limitée à un an**

www.philips.com

This document is printed on chlorine free produced paper

Specifications and design are subject to change without notice



super-sensitive monitor

SBC **SC763**

Instructions for use

Instrucciones de manejo

Mode d'emploi



## CONTENTS

Baby Unit .....	2
Parent Unit .....	2
Congratulations .....	3
Special Features .....	3
Important Information .....	4
Quick Reference .....	5
Getting the Units Ready for Use .....	6
How to Use the Baby Monitor .....	8
Problem Solving .....	12
Technical Specifications .....	43

## ÍNDICE

Unidad de Bebé .....	16
Unidad de Padres .....	16
¡ Felicidades ! .....	17
Características Especiales .....	17
Información Importante .....	18
Referencia Rápida .....	19
Preparar las Unidades para el Uso .....	20
Cómo usar el Monitor de Bebé .....	22
Resolver Problemas .....	26
Especificaciones Técnicas .....	43

## SOMMAIRE

Unité bébé .....	30
Unité parents .....	30
Félicitations .....	31
Fonctions spéciales .....	31
Information importante .....	32
Installation rapide .....	33
Comment préparer les unités .....	34
Comment utiliser le babyphone .....	36
Résolution des problèmes .....	40
Caractéristiques techniques .....	43

*Let's make things better.*

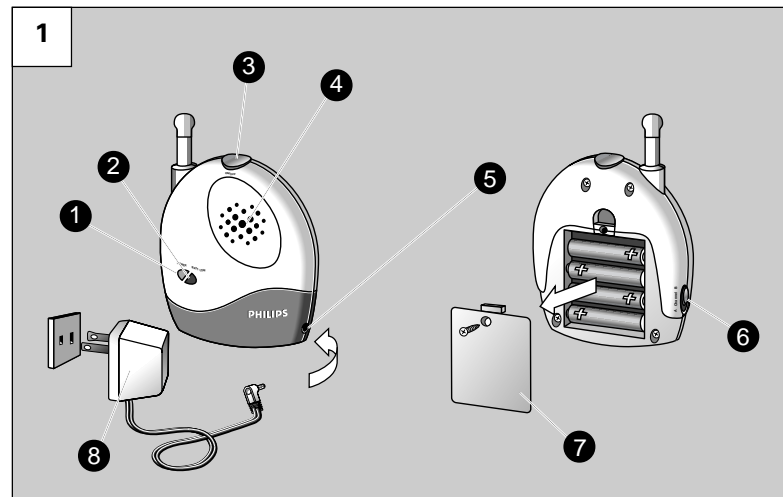


**PHILIPS**

*Let's make things better.*

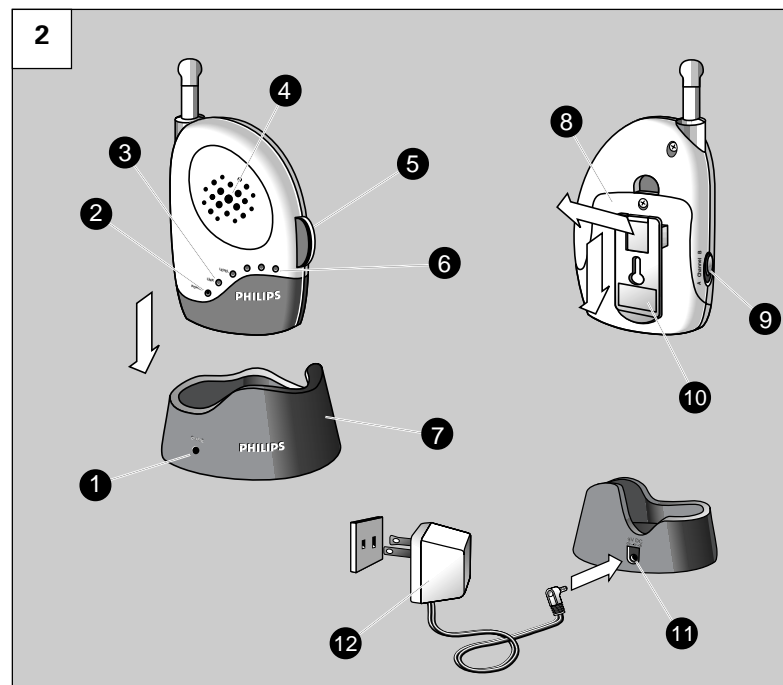


**PHILIPS**



### BABY UNIT

- 1-1 Power light
- 1-2 Battery low light
- 1-3 On/Off push button
- 1-4 Microphone
- 1-5 DC power supply jack
- 1-6 Channel selection switch
- 1-7 Battery compartment cover
- 1-8 AC power adapter



### PARENT UNIT

- 2-1 Charging base light
- 2-2 Power light
- 2-3 Link light
- 2-4 Loudspeaker
- 2-5 Volume control / On/Off switch
- 2-6 Sound-level lights
- 2-7 Charging base
- 2-8 Battery compartment cover
- 2-9 Channel selector
- 2-10 Belt clip
- 2-11 DC power supply jack
- 2-12 AC power adapter

### TECHNICAL SPECIFICATIONS

**Power supply:**

- Batteries 4 x 1.2V; rechargeable NiCd for Parent Unit (included);
- Optional batteries 4 x 1.5V; AA for Baby Unit (not included);
- AC power adapter (SBC CS0920/23) 120V AC, 60 Hz (two included):
- Output voltage 9V DC, 200mA.

**Operating range:**

- up to 600 feet
- 50°F to 104°F

**Transmission frequencies:**

- 906.3 MHz (Channel A)
- 907.1 MHz (Channel B)

### ESPECIFICACIONES TÉCNICAS

**Fuente de alimentación:**

- Pilas 4 x 1,2V; tipo níquel-cadmio recargables para unidad de Padres (incluidas);
- Pilas opcionales 4 x 1,5V; tipo AA para Unidad de Bebé (no incluidas);
- Adaptador de alimentación de corriente alterna (SBC CS0920/23) 120V AC, 60Hz (dos incluidos): - Voltaje de operación: 9 voltios de corriente continua, 200mA.

**Alcance de operación:**

- hasta 600 pies
- 50°F - 104°F

**Frecuencias de transmisión:**

- 906,3 MHz (Canal A)
- 907,1 MHz (Canal B)

### CARACTÉRISTIQUES TECHNIQUES

**Alimentation:**

- Piles rechargeables 4 x 1.2V; NiCd pour l'unité parents (comprises);
- Piles optionnelles 4 x 1.5V; AA pour l'unité bébé (non comprises);
- Adaptateur d'alimentation c.a. (SBC CS0920/23) 120V AC, 60 Hz (deux adaptateurs compris): - Tension de service: c.c. 9 V, 200mA.

**Plage de fonctionnement:**

- jusqu'à 182 mètres
- 50°F - 104°F

**Fréquences de transmission:**

- 906.3 MHz (canal A)
- 907.1 MHz (canal B)

## Free Manuals Download Website

<http://myh66.com>

<http://usermanuals.us>

<http://www.somanuals.com>

<http://www.4manuals.cc>

<http://www.manual-lib.com>

<http://www.404manual.com>

<http://www.luxmanual.com>

<http://aubethermostatmanual.com>

Golf course search by state

<http://golfingnear.com>

Email search by domain

<http://emailbydomain.com>

Auto manuals search

<http://auto.somanuals.com>

TV manuals search

<http://tv.somanuals.com>