

# Quick Use Guide

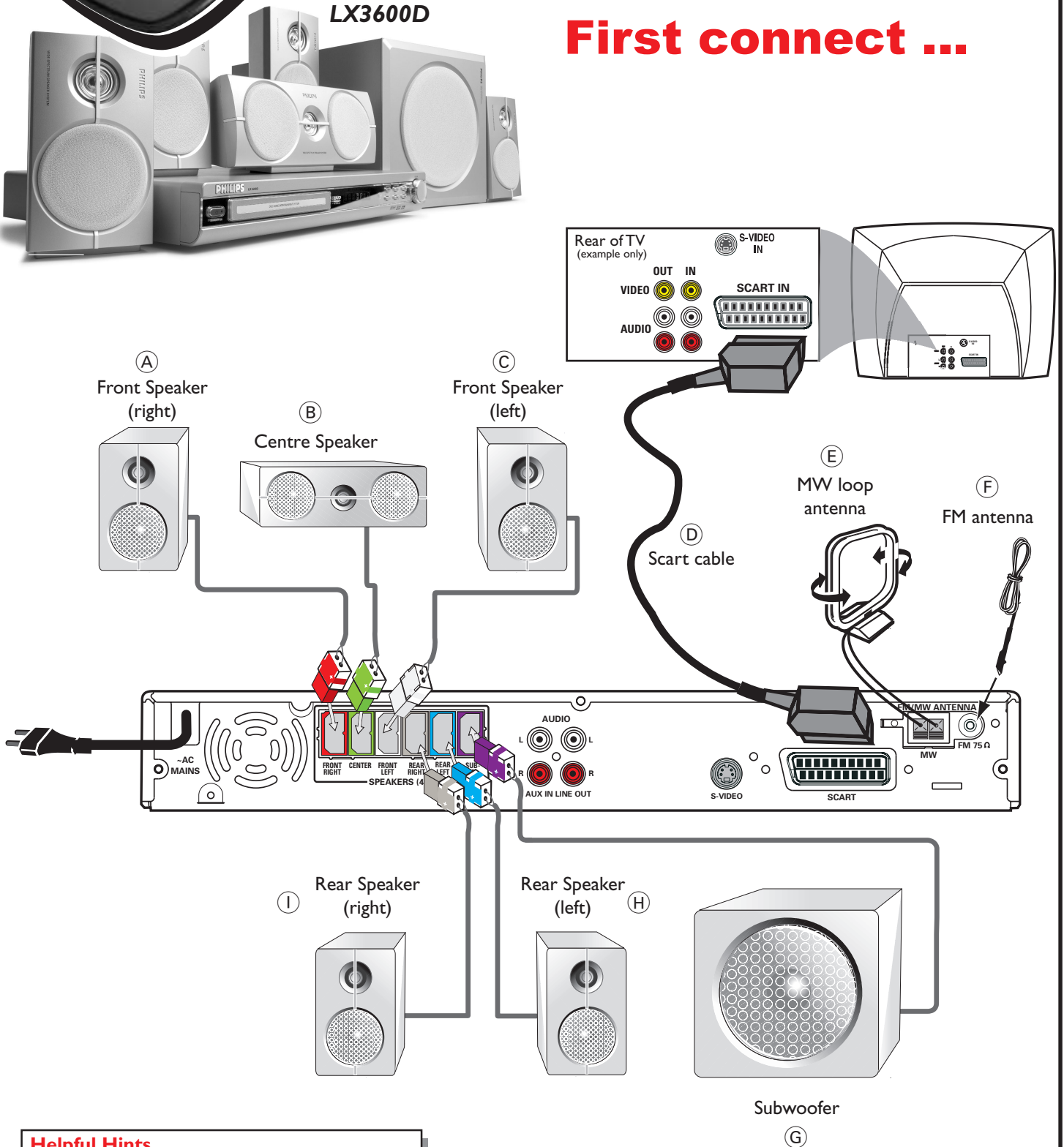


# PHILIPS

12nc: 3139 115 22621

LX3600D

## First connect ...

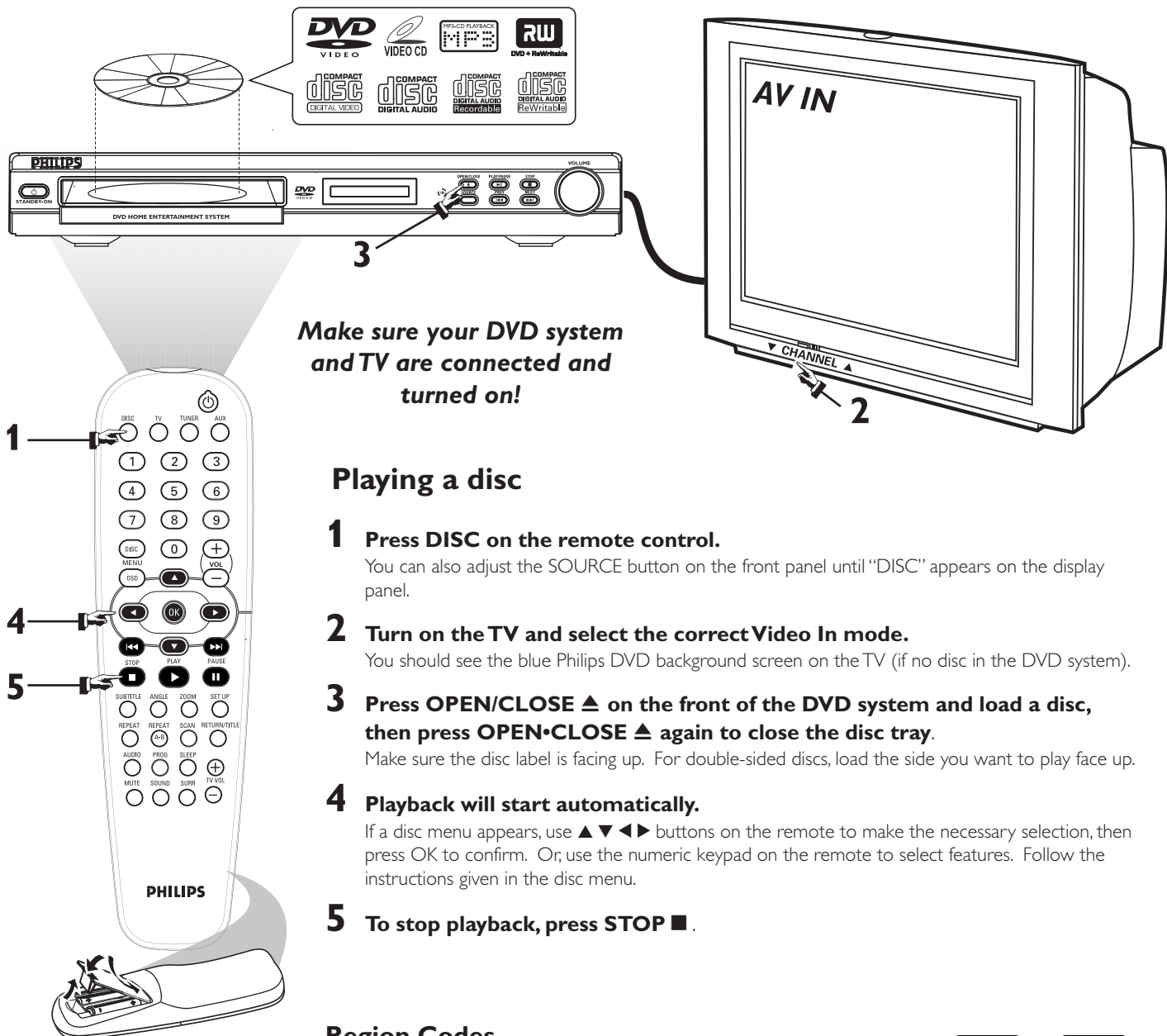


You only need to make one video connection to your TV in order to view the DVD playback.



**If your TV is not equipped with a SCART connector,** connect your TV through the corresponding S-VIDEO connection (cable not supplied).

## ... then play (see next page)



**Make sure your DVD system and TV are connected and turned on!**

### Playing a disc

- 1 Press DISC on the remote control.**  
You can also adjust the SOURCE button on the front panel until "DISC" appears on the display panel.
- 2 Turn on the TV and select the correct Video In mode.**  
You should see the blue Philips DVD background screen on the TV (if no disc in the DVD system).
- 3 Press OPEN/CLOSE ▲ on the front of the DVD system and load a disc, then press OPEN•CLOSE ▲ again to close the disc tray.**  
Make sure the disc label is facing up. For double-sided discs, load the side you want to play face up.
- 4 Playback will start automatically.**  
If a disc menu appears, use ▲▼◀▶ buttons on the remote to make the necessary selection, then press OK to confirm. Or, use the numeric keypad on the remote to select features. Follow the instructions given in the disc menu.
- 5 To stop playback, press STOP ■.**

### Region Codes

DVDs must be labelled for ALL regions or for Region 2 in order to play on this DVD system.



## No picture?

### Check the AV (Audio/Video) mode on your TV.

- \* Usually this channel is between the lowest and highest channels and may be called FRONT, AV IN, or VIDEO.
- \* Or, you may go to channel 1 on your TV, then press the Channel down button repeatedly until you see the Video In channel.
- \* Or, your TV remote control may have a button or switch that chooses different video modes.
- \* See your TV manual for more details.

**Detailed playback features and additional functions are described in the accompanying owner's manual.**

## Guide de démarrage rapide

- (A) Enceinte avant (droite)
- (B) Enceinte centrale
- (C) Enceinte avant (gauche)
- (D) Câble Scart
- (E) Antenne-cadre AM
- (F) Antenne filaire FM
- (G) Caisson de basse
- (H) Enceinte arrière (gauche)
- (I) Enceinte arrière (droite)

### Conseils utiles

Il vous suffit de faire une seule connexion vidéo entre votre téléviseur et le lecteur de DVD pour voir le DVD.



S-VIDEO

Si votre téléviseur n'est pas équipé d'un connecteur SCART (PÉRITEL), connectez votre téléviseur par la connexion S-VIDÉO correspondante (câble - non fourni).

## Guía de utilización rápida

- (A) Altavoz delantero (derecha)
- (B) Altavoz central
- (C) Altavoz delantero (izquierdo)
- (D) Cable Scart
- (E) Antena de cuadro MW
- (F) Antena de alambre FM
- (G) Subwoofer
- (H) Altavoz trasero (izquierdo)
- (I) Altavoz trasero (derecho)

### Consejos útiles

Solamente necesita realizar una conexión de vídeo a su televisor para ver la reproducción de DVD.



S-VIDEO

Si su televisor no está equipado con un conector SCART, conecte su televisor a través de la conexión de vídeo S-VIDEO IN correspondiente (cables - no suministrado).

**Vérifiez que votre système DVD et votre téléviseur sont connectés et sous tension!**

### Lire un disque

- 1 Appuyez sur la touche DVD de la télécommande.**  
Vous pouvez aussi faire tourner le bouton SOURCE de la façade jusqu'à ce que "DISC" apparaisse à l'écran.
- 2 Allumez le téléviseur et sélectionnez le mode d'entrée vidéo adéquat.**  
Vous devriez voir l'écran bleu d'arrière-plan DVD Philips sur le téléviseur (si aucun disque ne se trouve dans le lecteur).
- 3 Appuyez sur OPEN•CLOSE ▲ à l'avant du lecteur de DVD et insérez un disque, puis appuyez à nouveau sur OPEN•CLOSE ▲ pour fermer le tiroir de disque.**  
Veillez à ce que le côté étiquette soit sur le dessus. Pour les CD double-face, chargez la face que vous voulez lire vers le haut.
- 4 La lecture commence automatiquement.**  
Si un menu de disque apparaît, utilisez les boutons ▲▼◀▶ de la télécommande pour faire la sélection nécessaire, puis appuyez sur OK pour confirmer. Ou utilisez le clavier numérique de la télécommande pour sélectionner les fonctions. Suivez les instructions données dans le menu de disque.
- 5 Pour arrêter la lecture, appuyez sur STOP ■.**

### Codes de zone

Les DVD doivent être étiquetés pour toutes les zones (ALL) ou pour la zone 2 pour être lu par ce système DVD.



**Vous avez le son mais pas les images !!**

#### Vérifiez le mode AV (audiovisuel) sur votre téléviseur.

- \* Généralement, ces canaux se trouvent entre les canaux les plus hauts et les plus bas et s'appellent FRONT, A/V IN ou VIDEO.
- \* Vous pouvez aussi sélectionner le canal 1 de votre téléviseur et appuyer à plusieurs reprises sur le bouton de chaîne suivante, jusqu'à ce que le canal d'entrée vidéo apparaisse.
- \* D'autre part, la télécommande du téléviseur peut avoir un bouton ou un commutateur permettant de choisir différents modes vidéo.
- \* Pour en savoir plus, reportez-vous au mode d'emploi du téléviseur.

**¡Asegúrese de que su sistema de DVD y su televisor estén conectados y encendidos!**

### Reproducción de un disco

- 1 Pulse DVD en el control remoto.**  
También puede ajustar el botón SOURCE en el panel delantero hasta que en el panel de visualización aparezca "DISC".
- 2 Encienda el televisor y seleccione el modo de entrada de video correcto.**  
Debería ver la pantalla de fondo azul de DVD Philips (si no hay disco en el sistema DVD).
- 3 Pulse OPEN•CLOSE ▲ en la parte delantera del sistema DVD y coloque un disco, y vuelva pulsar el botón OPEN•CLOSE ▲ correspondiente para cerrar la bandeja de discos.**  
Asegúrese de que la etiqueta del disco esté cara arriba. En el caso de discos de dos caras, coloque el disco con la cara que quiere reproducir hacia arriba.
- 4 La reproducción empezará automáticamente.**  
Si aparece un menú de disco, utilice los botones ▲▼◀▶ del control remoto para realizar la selección necesaria y después pulse OK para confirmarla. O utilice el teclado numérico del control remoto para seleccionar funciones. Siga las instrucciones dadas en el menú del disco.
- 5 Para detener la reproducción, pulse STOP ■.**

### Códigos de región

Los DVDs deben estar etiquetados para todas las regiones (ALL) o para la Región 2 para que puedan reproducirse en este sistema DVD.



**¡Tiene sonido pero no imagen!!**

#### Compruebe el modo AV (Audio/Video) en su televisor.

- \* Normalmente, estos canales se encuentran entre los canales más altos y más bajos y pueden llamarse FRONT, A/V IN o VIDEO.
- \* O, puede ir al canal 1 de su televisor y pulsar el botón de reducción de número de canal hasta que vea el canal de entrada de vídeo.
- \* O, el control remoto de su televisor puede tener un botón o interruptor que seleccione diferentes modos de vídeo.
- \* Para más detalles, consulte el manual de su televisor.

Les programmes de lecture détaillés et les fonctions supplémentaires sont décrits dans le manuel d'utilisation fourni.

En el manual del propietario adjunto se describen funciones de reproducción detalladas y funciones adicionales.

## Kurzanleitung

- (A) Lautsprecher vorne (rechts)
- (B) Center-Lautsprecher
- (C) Lautsprecher vorne (links)
- (D) Scart-Kabel
- (E) MW-Antenne
- (F) FM-Antenne
- (G) Subwoofer
- (H) Hintere-Lautsprecher (links)
- (I) Hintere-Lautsprecher (rechts)

### Hilfreiche Tipps:

Sie müssen nur einen Video-Anschluss an Ihr Fernsehgerät vornehmen, um sich die DVD-Wiedergabe anschauen zu können.



**Wenn Ihr Fernsehgerät nicht mit einem SCART-Verbinder ausgerüstet ist**, schließen Sie Ihr Fernsehgerät durch den entsprechenden S-VIDEO IN-Video-Anschluss an (kabel - nicht mitgeliefert).

## Verkorte handleiding

- (A) Voorluidspreker (rechts)
- (B) Middenluidspreker
- (C) Voorluidspreker (links)
- (D) Scart-kabel
- (E) MW-antenne
- (F) FM-antenne
- (G) Subwoofer
- (H) Achter-luidspreker (links)
- (I) Achter-luidspreker (rechts)

### Handige tips:

U hoeft slechts één videoaansluiting te maken op uw tv om het afspelen van de dvd's te kunnen zien.



**Als uw tv geen SCART-aansluiting heeft**, sluit dan uw tv aan via de overeenkomstige S-VIDEO IN- videoaansluiting (cavetti - non fornita).

**Vergewissen Sie sich, dass Ihr DVD-System und Fernsehgerät angeschlossen und eingeschaltet sind!**

### Abspielen einer Disk

#### 1 Drücken Sie DVD auf der Fernbedienung.

Sie können auch die Taste SOURCE auf dem vorderen Bedienfeld justieren, bis „DISC“ im Anzeigefeld erscheint.

#### 2 Schalten Sie das Fernsehgerät ein und stellen Sie den richtigen Videoeingangskanal ein.

Sie sollten den blauen Philips DVD-Hintergrundbildschirm auf dem Fernsehgerät sehen (wenn keine Disk im DVD-System befindlich ist).

#### 3 Drücken Sie die Taste OPEN•CLOSE ▲ einmal, um die Disk-Lade zu öffnen und eine Disk einzulegen. Anschließend drücken Sie dieselbe Taste erneut, um die Disk-Lade zu schließen.

Achten Sie darauf, dass die Disk-Beschriftung nach oben zeigt. Bei doppelseitigen Disks legen Sie die Seite, die Sie abspielen wollen, nach oben zeigend ein.

#### 4 Die Wiedergabe beginnt automatisch.

Wenn ein CD-Menü erscheint, benutzen Sie ▲▼◀▶, um die notwendige Auswahl zu treffen, dann drücken Sie OK. Oder benutzen Sie die numerische Tastatur auf der Fernbedienung zur Wahl von Funktionen. Folgen Sie den Anweisungen im CD-Menü.

#### 5 Zum Anhalten der Wiedergabe drücken Sie STOP ■.

**Controleer of uw dvd-systeem en uw tv aangesloten en ingeschakeld zijn!**

### Afspelen van een disk

#### 1 Druk op DVD op de afstandsbediening.

U kunt ook de knop SOURCE op de voorkant draaien tot in het display "DISC" verschijnt.

#### 2 Zet de tv aan en kies het juiste video-ingangskanaal.

U moet nu het blauwe Philips-dvd-achtergrondschermbildschirm zien op uw tv (als er geen disk in het dvd-systeem zit).

#### 3 Druk eenmaal op de toets OPEN•CLOSE ▲ om de disklade te openen, plaats er een disk in en druk vervolgens opnieuw op dezelfde toets om de disklade te sluiten.

Let erop dat de disk met het etiket naar boven geplaatst is. Bij tweezijdige disks, plaatst u de disk met de zijde die u wilt afspelen naar boven.

#### 4 Het afspelen gaat automatisch van start.

Als er een diskmenu verschijnt, gebruik dan ▲▼◀▶ om de gewenste keuze te maken en druk vervolgens op OK. Of gebruik de cijfertoetsen op de afstandsbediening om een functie te kiezen. Volg de aanwijzingen die in het diskmenu gegeven worden.

#### 5 Om het afspelen te beëindigen, drukt u op STOP ■.

### Regionalcodes

DVDs müssen für alle Regionen (ALL) oder für Region 2 gekennzeichnet sein, damit sie mit diesem DVD-System abgespielt werden können.



### Regiocode

De dvd's moeten de regiocode voor alle regio's (ALL) hebben of voor Regio 2 wilt u ze op dit dvd-systeem kunnen afspelen.



### Haben Sie Sound, aber kein Bild!!

#### Überprüfen Sie den AV- (Audio/Video) Modus an Ihrem Fernsehgerät.

- \* In der Regel befindet sich dieser Kanal zwischen den niedrigsten und höchsten Kanälen und kann als FRONT, AV IN oder VIDEO bezeichnet sein.
- \* Oder Sie können zu Kanal 1 auf Ihrem Fernsehgerät gehen; anschließend drücken Sie die Kanal-nach-unten-Taste wiederholt, bis Sie den Videoeingangskanal sehen.
- \* Oder: die Fernsehgerät-Fernbedienung könnte eine Taste oder einen Schalter haben, womit verschiedene Videomodi gewählt werden.
- \* Nähere Angaben sind Ihrem Fernsehgerät-Handbuch zu entnehmen.

**Detaillierte Wiedergabe-Funktionen und zusätzliche Funktionen sind im begleitenden Benutzerhandbuch erläutert.**

### Wel geluid maar geen beeld!!

#### Controleer het AV (audio/video)-kanaal op uw tv.

- \* Dit kanaal bevindt zich normaal gezien tussen het laagste en het hoogste kanaal en kan de naam FRONT, AV IN of VIDEO hebben.
- \* U kunt ook naar kanaal 1 op uw tv gaan en vervolgens herhaaldelijk op de toets Volgend kanaal drukken tot u het video-ingangskanaal ziet.
- \* Het kan ook zijn dat de afstandsbediening van de tv een toets of schakelaar heeft waarmee u de verschillende videokanalen kunt kiezen.
- \* Zie de gebruiksaanwijzing van uw tv voor meer details.

**Meer afspeelfuncties en overige functies staan beschreven in de bijbehorende gebruiksaanwijzing.**

## Guida d'uso rapido

- (A) Altoparlante anteriore (destra)
- (B) Altoparlante centrale
- (C) Altoparlante anteriore (sinistra)
- (D) Cavetto Scart
- (E) Antenna MW
- (F) Antenna FM
- (G) Subwoofer
- (H) Altoparlante posteriore (sinistra)
- (I) Altoparlante posteriore (destra)

### Suggerimenti di aiuto:

Basta effettuare un collegamento video alla TV per poter visualizzare la riproduzione del DVD.



S-VIDEO

**Se la TV non è munita di connettore SCART,** collegarla tramite la corrispondente il collegamento video S-VIDEO IN (kabels - niet bijgeleverd).

## Snabbguide

- (A) Fronthögtalare (höger)
- (B) Centerhögtalare
- (C) Fronthögtalare (vänster)
- (D) SCART-kabel
- (E) MV-antenn
- (F) FM-antenn
- (G) Subwoofer
- (H) Bakrehögtalare (vänster)
- (I) Bakrehögtalare (höger)

### Nyttiga tips:

Du behöver bara göra en enda videoanslutning till din TV för att titta på DVD-skivor.



S-VIDEO

**Om din TV inte är försedd med en SCART-kontakt,** anslut din TV via motsvarande S-VIDEO IN-anslutning (kabel - medföljer ej).

## Assicurarsi che il sistema DVD e la TV siano collegati ed accesi!

### Come riprodurre un disco

#### 1 Premere il tasto DVD sul telecomando.

Si può anche regolare il pulsante SOURCE sul pannello anteriore fino a quando "DISC" appare sul pannello del display.

#### 2 Accendere la TV ed impostare il corretto canale video.

Si deve visualizzare lo schermo blu di sfondo del DVD Philips sulla TV (se nessun disco è presente nel sistema DVD).

#### 3 Premere una volta il pulsante OPEN•CLOSE ▲ per aprire la piastra del disco e caricarvi un disco, quindi premere lo stesso pulsante un'altra volta per chiudere la piastra del disco.

Assicurarsi che l'etichetta del disco sia rivolta verso l'alto. Per dischi a doppio lato, caricare il disco col lato che si vuole riprodurre rivolto in alto.

#### 4 La riproduzione inizierà automaticamente.

Se appare un menu del disco, usare ▲▼◀▶ per effettuare la dovuta selezione, quindi premere OK. Oppure, usare la tastierina numerica sul telecomando per selezionare le funzioni. Seguire le istruzioni che appaiono sul menu del disco.

#### 5 Per arrestare la riproduzione, premere STOP ■.

### Codici di regione

I DVD devono essere etichettati per tutte le regioni (ALL) oppure per Regione 2 per poter riprodurre su questo sistema di DVD.



## C'è suono ma non immagine!!

### Controllare il modo AV (audio/ video) della TV.

- \* Normalmente questo canale si trova tra il canale più alto e quello più basso e potrebbe essere denominato FRONT, A/V IN o VIDEO.
- \* Oppure, si potrebbe andare al canale 1 della TV, quindi premere ripetutamente il pulsante giù del canale fino a quando si vede il canale d'ingresso video.
- \* Oppure, il telecomando della TV potrebbe avere un pulsante o un interruttore che seleziona diverse modalità video.
- \* Per ulteriori dettagli consultare il manuale della TV.

## Guide Kontrollera att DVD-systemet och TV:n är anslutna och påslagna!

### Spela en skiva

#### 1 Tryck DVD på fjärrkontrollen.

Du kan även vrida på ratten SOURCE på spelarens framsida tills "DISC" visas på teckenfönstret.

#### 2 Sätt på TV:n och ställ in den på korrekt videoingångskanal.

Du bör se den blå Philips DVD-bakgrundsbilden på TV:n (om det inte sitter någon skiva i DVD-spelaren).

#### 3 Tryck på knappen OPEN•CLOSE ▲ en gång för att öppna skivfacket och sätt i en skiva. Tryck sedan på samma knapp igen för att stänga facket.

Se till att etikettsidan är vänd uppåt. För dubbelsidiga skivor, ska du vända den sida du vill spela uppåt.

#### 4 Spelningen kommer att startas automatiskt.

Om en skivmeny visas, gör då nödvändigt val med hjälp av ▲▼◀▶, och tryck sedan på OK. Eller, använd sifvertangenterna på fjärrkontrollen till att välja funktioner. Följ anvisningarna som ges på skivmenyn.

#### 5 För att stoppa spelningen, tryck på STOP ■.

### Regionkoder

DVD:er måste märkas för ALLA regioner eller för Region 2 för att de ska kunna spelas på detta DVD-system.



## Har ljud men ingen bild!!

### Kontrollera AV-läget (Audio/Video) på din TV.

- \* Vanligtvis ligger denna kanal mellan de lägsta och de högsta kanalerna och kan heta FRONT, A/V IN eller VIDEO.
- \* Eller gå till kanal 1 på din TV och tryck sedan på knappen för att gå till lägre kanal upprepade gånger tills du får fram videoingångskanalen.
- \* Eller så har TV-apparatens fjärrkontroll en knapp eller omkopplare för att välja mellan olika videolägen.
- \* Se bruksanvisningen för din TV för närmare information.

Le funzioni di riproduzione dettagliate ed altre funzioni sono descritte nell'accluso manuale dell'utente.

För detaljer om avspelnings- och andra funktioner, se den medföljande bruksanvisningen.

# Hurtigbrugsguide

- (A) Fronthøjtaler (højre)
- (B) Midterhøjtaler
- (C) Fronthøjtaler (venstre)
- (D) Scartkabel
- (E) MW-antenne
- (F) FM-antenne
- (G) Subwoofere
- (H) Baghøjtaler (venstre)
- (I) Baghøjtaler (højre)

## Nyttige tips:

For at se DVD-afspilning er det kun nødvendigt at foretage én videotilslutning til TV'et.



Hvis TV'et ikke er udstyret med en SCART konektor, tilsluttes TV'et ved brug af de respektive S-VIDEO IN forbindelser (kabel - ikke medleveret).

# Pikakäyttöohje

- (A) Etukaiutin (oikea)
- (B) Keski-kaiutin
- (C) Etukaiutin (vasen)
- (D) Scar-johto
- (E) KA-antenni
- (F) ULA-antenni
- (G) Subwoofer
- (H) Takakaiutin (vasen)
- (I) Takakaiutin (oikea)

## Hyödyllisiä vinkkejä:

Sinun tarvitsee tehdä vain yksi kytkentä televisioon voidaksesi katsoa DVD-levyjä.



Jos televisiossa ei ole SCART-liitintä, yhdistä televisio vastaavien S-VIDEO IN- liitäntöjen kautta (johdot - ei mukana).

**Sørg for at DVD-anlægget og TV'et er forbundet, og at der er tændt for apparaterne!**

## Afspilning af discs

### 1 Tryk på DVD på fjernbetjeningen.

Man kan også regulere på SOURCE knappen på frontpanelet indtil displaypanelet viser "DISC".

### 2 Tænd for TV'et og stil det ind på den rigtige videokanal.

Den blå Philips DVD-baggrund skal ses på TV-skærmen (uden ilag et disc i DVD-systemet).

### 3 Tryk én gang på OPEN•CLOSE ▲ knappen for at lukke disc-skuffen op og ilægge en disc. Tryk igen på samme knap for at lukke disc-skuffen i.

Sørg for at discs'ens trykte side vender opad. Hvis det er en dobbeltsidet disc, skal den side, der skal afspilles, vende opad.

### 4 Afspilningen starter automatisk.

Hvis der ses en disc-menu på skærmen, foretages det nødvendige valg ved at trykke på ▲ ▼ ◀ ▶ tasterne. Tryk derefter på OK. Eller brug cifertasterne på fjernbetjeningen til at vælge det ønskede. Følg de instruktioner der ses i disc-menuen.

### 5 Afspilningen stoppes ved at trykke på STOP ■.

**Varmista, että DVD-järjestelmä ja tv on yhdistetty ja virta on kytketty!**

## Levyn toisto

### 1 Paina kauko-ohjaimesta painiketta DVD.

Voit myös painaa etupaneelistä painiketta SOURCE, kunnes näyttöpaneeliin ilmestyy "DISC".

### 2 Kytke televisio toimintaan ja valitse oikea videokanava.

Televisiosta tulisi näkyä sininen Philips DVD -taustakuva (jos levyä ei ole sisällä).

### 3 Avaa levykelkka painamalla kerran painiketta OPEN•CLOSE ▲ ja syötä levy, sulje sitten levykelkka painamalla samaa painiketta uudelleen.

Aseta levy etiketti ylöspäin. Aseta kaksipuolisista levyistä ylöspäin se puoli, jonka haluat toistaa.

### 4 Toisto alkaa automaattisesti.

Jos näytetään levyvalikko, valitse painikkeilla ▲ ▼ ◀ ▶ ja paina sitten painiketta OK. Tai valitse käyttämällä kauko-ohjaimen numeropainikkeita. Noudata levyvalikossa annettuja ohjeita.

### 5 Pysäytä toisto painikkeella STOP ■.

## Aluekoodit

DVD-levyissä tulee olla merkintä ALL regions tai Region 2, jotta se voidaan toistaa tällä DVD-järjestelmällä.



## Regionkoder

DVD'erne skal være mærket ALL (alle) regioner eller Region 2 for at kunne afspilles i dette DVD-system. Discs, der er mærket med andre regionkoder, kan ikke afspilles.



## Der er lyd men ingen billede!!

### Kontrollér AV (Audio/Video) indstillingen i TV'et.

- \* Denne kanal ligger normalt mellem den laveste og den højeste kanal og kaldes for FRONT, A/V IN, eller VIDEO.
- \* Eller: Vælg kanal 1 på TV'et og tryk derefter gentagne gange på "kanal ned" knappen indtil videokanalen ses.
- \* Eller: Fjernbetjeningen har en tast eller en omskifterknap, som vælger mellem forskellige videostillinger.
- \* Angående flere detaljer se i TV'ets brugervejledning.

## Ääni kuuluu mutta kuvaa ei näy!!

### Tarkista television AV-toiminto (Audio/Video).

- \* Yleensä tämä kanava on alimman ja ylimmän kanavan välillä ja sen nimenä voi olla FRONT, A/V IN tai VIDEO.
- \* Tai, voit valita televisiosta kanavan 1; paina sen jälkeen kanavan pienentävää painiketta toistuvasti, kunnes videokanava näkyy.
- \* Tai, television kauko-ohjaimessa voi olla painike, jolla valitaan eri videotoinnot.
- \* Katso tarkemmat ohjeet television käyttöohjeesta.

Detaljerede afspilningsfinesser og yderligere funktioner er beskrevet i den medfølgende brugsanvisning.

Toisto-ominaisuudet ja muut toiminnot on selostettu tarkemmin mukana tulevassa käyttöohjeessa.

## Guia de Utilização Rápida

- (A) Altifalante frontal (direito)
- (B) Altifalante central
- (C) Altifalante frontal (esquerdo)
- (D) Cabo scart
- (E) Antena MW
- (F) Antena FM
- (G) Subwoofer
- (H) Altifalante traseira (esquerdo)
- (I) Altifalante traseira (direito)

### Sugestões Úteis:

Só é necessário proceder a uma ligação vídeo ao televisor para visualizar a leitura de DVDs.



Se o televisor não estiver equipado com um conector SCART, ligue o televisor através da ligação correspondente S-VIDEO IN (cabos - não fornecida).

## Οδηγός γρήγορης χρήσης

- (A) εμπρός ηχείο (δεξί)
- (B) Κεντρικό ηχείο
- (C) εμπρός ηχείο (αριστερό)
- (D) Καλώδιο Scart
- (E) Κεραία MW
- (F) Κεραία FM
- (G) υπογούφερ
- (H) πίσω ηχείο (αριστερό)
- (I) πίσω ηχείο (δεξί)

### Χρήσιμες συμβουλές:

Προκειμένου να παρακολουθήσετε την αναπαραγωγή του δίσκου DVD, ωριμάζεται να κάνετε μία μόνον σύνδεση βίντεο στην τηλεόρασή σας.



Εάν η τηλεόρασή σας δεν διαθέτει υποδοχή SCART, συνδέστε την τηλεόραση μέσω της αντίστοιχης σύνδεσης βίντεο S-VIDEO.

**Certifique-se de que o sistema de DVDs e o televisor estão ligados!**

### Ler um disco

#### 1 Prima DVD no telecomando.

Pode igualmente ajustar o botão SOURCE no painel frontal até "DISC" aparecer no visor.

#### 2 Ligue o televisor e defina o canal de vídeo correcto.

Deverá visualizar o ecrã de fundo azul DVD Philips no televisor (se não estiver nenhum DVD no sistema).

#### 3 Prima uma vez o botão OPEN•CLOSE para abrir o tabuleiro e coloque um disco e, depois, prima novamente o mesmo botão para fechar o tabuleiro.

Certifique-se de que a etiqueta do disco está virada para cima. Para os discos de duas faces, coloque a face que pretende ler virada para cima.

#### 4 A leitura inicia-se automaticamente.

Se aparecer um menu de disco, utilize para proceder à selecção pretendida e, depois, prima OK. Ou utilize o teclado numérico do controlo remoto para seleccionar funcionalidades. Siga as instruções fornecidas no menu do disco.

#### 5 Para interromper a leitura, prima STOP .

### Códigos de Regiões

Para poderem ser lidos neste sistema, os DVDs deve conter a referência TODAS as regiões ou Região 2.



**Tem som, mas não tem imagem!!**

#### Verifique o modo AV (áudio/vídeo) no televisor.

- \* Normalmente, este canal está entre os canais inferiores e superiores e pode ser designado de FRONT, A/V IN ou VIDEO.
- \* Ou pode ir para o canal 1 do televisor e, depois, premir repetidamente o botão de canal até visualizar o canal Video In.
- \* Alternativamente, o telecomando do televisor pode ter um botão ou interruptor que escolhe modos de vídeo diferentes.
- \* Consulte o manual do televisor para mais informações.

**Βεβαιωθείτε ότι το σύστημα DVD και η τηλεόραση είναι συνδεδεμένα και σε λειτουργία!**

### Αναπαραγωγή ενός δίσκου

#### 1 Πατήστε το DVD στο τηλεχειριστήριο.

Μπορείτε επίσης να προσαρμόσετε το κουμπί SOURCE στην πρόσοψη, μέχρις ότου στην οθόνη ενδείξουν εμφανιστεί το μήνυμα "DISC" (Δίσκος).

#### 2 Θέστε την τηλεόραση σε λειτουργία και επιλέξτε το σωστό κανάλι εισόδου βίντεο.

Θα πρέπει να δείτε στην τηλεόραση την μπλε εικόνα φόντου DVD της Πθιμπτ (εάν δεν υπάρχει κανένας δίσκος στο σύστημα DVD).

#### 3 Πατήστε μία φορά το κουμπί OPEN•CLOSE για να ανοίξετε τη συρταρωτή θήκη δίσκων και, κατόπιν, πατήστε και πάλι το ίδιο κουμπί για να κλείσετε τη συρταρωτή θήκη.

Βεβαιωθείτε ότι ο δίσκος έχει τοποθετηθεί με την τυπωμένη του πλευρά προς τα πάνω. Για δίσκους διπλής όψης, τοποθετήστε την πλευρά που θέλετε να αναπαραγάγετε στραμμένη προς τα πάνω.

#### 4 Η αναπαραγωγή θα ξεκινήσει αυτόματα.

Εάν εμφανιστεί ένα μενού δίσκου, χρησιμοποιήστε τα για να κάνετε την απαραίτητη επιλογή και, κατόπιν, πατήστε το OK. Ή, χρησιμοποιήστε το αριθμητικό πληκτρολόγιο στο τηλεχειριστήριο για να επιλέξετε δυνατότητες. Ακολουθήστε τις οδηγίες που δίνονται στο μενού του δίσκου.

#### 5 Για να διακόψετε την αναπαραγωγή, πατήστε το STOP .

### Κωδικοί περιοχής

Προκειμένου να αναπαραχθούν σε αυτό το σύστημα DVD, οι δίσκοι DVD θα πρέπει να φέρουν σήμανση για ΟΛΕΣ τις περιοχές ή για την Περιοχή 2.



**Υπάρχει ήχος αλλά όχι εικόνα!!**

#### Ελέγξτε τη λειτουργία AV (Ηχος/Εικόνα) της τηλεόρασής σας.

- \* Συνήθως αυτό το κανάλι βρίσκεται μεταξύ του μικρότερου και του μεγαλύτερου αριθμού καναλιού και ενδέχεται να ονομάζεται FRONT, A/V IN ή VIDEO.
- \* Ή, μπορείτε να μεταβείτε στο κανάλι 1 της τηλεόρασής σας και, κατόπιν, να πατήσετε επανειλημμένα το κουμπί μείωσης του αριθμού καναλιού, μέχρις ότου εμφανιστεί το κανάλι εισόδου βίντεο.
- \* Ή, το τηλεχειριστήριό σας ενδέχεται να έχει ένα κουμπί ή ένα διακόπτη επιλογής διαφορετικών τρόπων λειτουργίας βίντεο.
- \* Για περισσότερες λεπτομέρειες, ανατρέξτε στο εγχειρίδιο της τηλεόρασής σας.

**As características de leitura detalhadas e funções adicionais são descritas no manual do utilizador fornecido.**

**Οι δυνατότητες αναπαραγωγής και οι πρόσθετες λειτουργίες περιγράφονται αναλυτικά στο εγχειρίδιο ιδιοκτήτη που συνοδεύει τη συσκευή.**

# Skeócona instrukcja obsługi

- (A) Przedni głośnik (prawy)
- (B) Głośnik środkowy
- (C) Przedni głośnik (lewy)
- (D) Kabel SCART
- (E) Antena MW
- (F) Antena FM
- (G) Subwoofera
- (H) Głośnik tylny (lewy)
- (I) Głośnik tylny (prawy)

## Wskazówki:

Do odtwarzania płyt DVD potrzebne jest tylko jedno połączenie wideo z odbiornikiem TV.



**Jeśli odbiornik TV nie jest wyposażony w złącze SCART**, należy podłączyć go za pomocą złącza wideo S-VIDEO IN.

**Zestaw DVD i odbiornik TV muszą być połączone i włączone!**

## Odtwarzanie płyty

### 1 Naciśnij przycisk DVD na pilocie zdalnego sterowania.

Można również ustawić pokrętkę na przednim panelu, tak aby na wyświetlaczu pojawiło się wskazanie "DISC" (Płyta).

### 2 Włącz odbiornik TV i ustaw prawidłowy kanał Video In.

Na ekranie odbiornika TV powinien wyświetlić się niebieski ekran odtwarzacza DVD Phipsa (jeżeli w odtwarzaczu nie ma płyt).

### 3 Naciśnij jeden raz przycisk OPEN•CLOSE $\blacktriangle$ w celu otwarcia szuflady odtwarzacza, włóż płytę, a następnie ponownie naciśnij ten przycisk w celu zamknięcia szuflady.

Należy sprawdzić, czy płyta została ułożona nadrukami do góry. W przypadku płyt dwustronnych, strona, która ma być odtwarzana powinna być zwrócona do góry.

### 4 Odtwarzanie rozpocznie się automatycznie.

Jeśli wyświetlone zostanie menu płyty, dokonaj odpowiedniego wyboru za pomocą przycisków  $\blacktriangle$   $\blacktriangledown$   $\blacktriangleleft$   $\blacktriangleright$  i naciśnij OK. Wybór funkcji umożliwiają również przyciski numeryczne na pilocie. Postępuj zgodnie z instrukcjami w menu płyty.

### 5 Aby zatrzymać odtwarzanie, naciśnij przycisk STOP $\blacksquare$ .

## Kody regionu

Zestaw DVD odtwarza tylko płyty oznaczone kodem regionu 2 lub ALL.

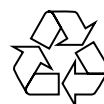


## Odtwarzany jest dźwięk bez obrazu!!

### Sprawdź tryb AV (audio/wideo) odbiornika TV.

- \* Zazwyczaj kanał ten znajduje się pomiędzy najniższym i najwyższym kanałem i może być oznaczony jako FRONT, AV IN lub VIDEO.
- \* Można również przejść do kanału 1 odbiornika TV, a następnie naciskać przycisk zmiany kanałów w dół do momentu znalezienia kanału wideo.
- \* Także pilot zdalnego sterowania odbiornika TV może być wyposażony w przycisk lub przełącznik pozwalający na wybór różnych trybów wideo.
- \* Więcej informacji znajduje się w instrukcji obsługi odbiornika TV.

**Zaawansowane funkcje odtwarzania oraz funkcje dodatkowe opisano w dołączonej do zestawu instrukcji obsługi.**



12nc: 3139 115 22621



## Free Manuals Download Website

<http://myh66.com>

<http://usermanuals.us>

<http://www.somanuals.com>

<http://www.4manuals.cc>

<http://www.manual-lib.com>

<http://www.404manual.com>

<http://www.luxmanual.com>

<http://aubethermostatmanual.com>

Golf course search by state

<http://golfingnear.com>

Email search by domain

<http://emailbydomain.com>

Auto manuals search

<http://auto.somanuals.com>

TV manuals search

<http://tv.somanuals.com>