

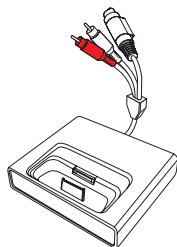
# Guide de mise en route



- 1 Connexion
- 2 Installation
- 3 Utilisation

**PHILIPS**

# Contenu de l'emballage



Station d'accueil avec  
câble fixe



Câble d'extension RCA



8 adaptateurs pour  
station d'accueil



Guide de mise en route

**Important !** Pour une utilisation en intérieur uniquement !

Autres éléments nécessaires.



WAC7500

ou



WAS7500



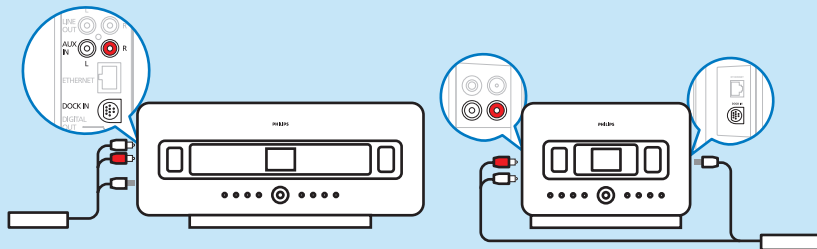
iPod

**Important !**

Connectez uniquement l'un des périphériques compatibles suivants :  
iPod Apple (iPod vidéo, iPod nano, iPod photo, iPod mini)

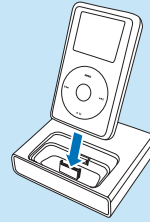
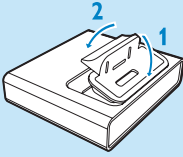
## Connexion

Connectez le câble de la station d'accueil iPod au centre ou au satellite Streamium (connecteurs RCA rouge et blanc aux prises Audio IN rouge et banche, connecteur DIN 9 broches CC à la prise DIN 9 broches) :



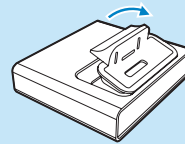
## 2 Installation

- 1 Insérez un adaptateur de station d'accueil qui correspond à votre baladeur iPod.
- 2 Placez votre baladeur sur la station d'accueil.



## Retrait

- 1 Retirez l'iPod.
- 2 Retirez l'adaptateur de la station d'accueil.



## 3 Utilisation

Une fois la connexion établie avec l'iPod, allumez le centre ou le satellite Streamium.

Appuyez sur **HOME** et sélectionnez [**Portable**] > [**iPod**].

Utilisez la télécommande du centre ou du satellite pour contrôler les fonctions suivantes de l'iPod :

Navigation, Volume, Skip/Search (Saut/Recherche), Play/Pause (Lecture/Pause), Repeat (Répétition), Shuffle (Aléatoire).

### Lecture

Appuyez sur ►|| pour commencer la lecture.

Pendant la lecture, appuyez sur ►|| pour alterner entre la mise sur pause et la lecture.

### Réglage du volume

Appuyez sur **Volume +/-** pour augmenter/diminuer le volume.

### Sélection de la piste précédente/suivante

Appuyez sur ◀◀ pour passer à la piste précédente.

Appuyez sur ▶▶ pour passer à la piste suivante.

Vous pouvez également utiliser les flèches de navigation ◀▶▲▼ pour parcourir le menu iPod et sélectionner une piste.

### Charge

Lorsque l'iPod est connecté à la station d'accueil et que le centre ou le satellite Streamium est allumé, la batterie de l'iPod se met en charge automatiquement.

## Dépannage

<b>Absence de son</b>	Vérifiez si le câble est bien connecté.
<b>Absence de réponse de la télécommande</b>	Pointez la télécommande directement vers le centre ou le satellite Streamium. Vérifiez que les piles de la télécommande sont neuves et insérées correctement. Seules les touches Volume +/-, Skip/Search, et Play/Pause sont actives.
<b>Réglage du son impossible</b>	Vérifiez si le câble est bien connecté.

## Caractéristiques

RCA audio OUT rouge/blanc + DIN 9 broches : 3,5 mm (câble fixe)



Les caractéristiques sont susceptibles d'être modifiées sans avis préalable.

Les marques commerciales citées sont la propriété de

Koninklijke Philips Electronics N.V. ou de leurs détenteurs respectifs.

© 2008 Koninklijke Philips Electronics N.V.

Tous droits réservés.

[www.philips.com](http://www.philips.com)



Imprimé en Chine

wk8224

## Free Manuals Download Website

<http://myh66.com>

<http://usermanuals.us>

<http://www.somanuals.com>

<http://www.4manuals.cc>

<http://www.manual-lib.com>

<http://www.404manual.com>

<http://www.luxmanual.com>

<http://aubethermostatmanual.com>

Golf course search by state

<http://golfingnear.com>

Email search by domain

<http://emailbydomain.com>

Auto manuals search

<http://auto.somanuals.com>

TV manuals search

<http://tv.somanuals.com>