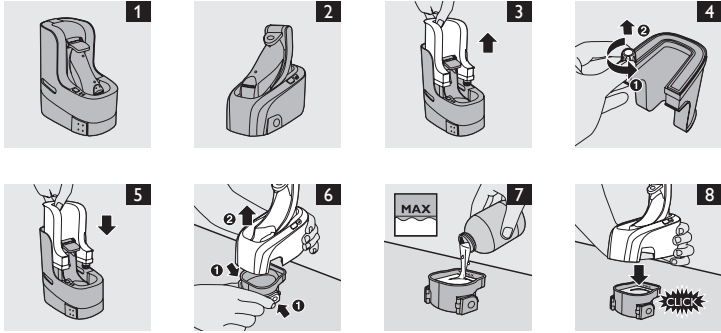


# Jet Clean Solution

## HQ200



## ENGLISH

### Introduction

- ▶ There are two types of washing machines:
  - Jet Clean I (Fig. 1)
  - Jet Clean II (Fig. 2)

### Filling instruction Jet Clean I

- 1 Remove the cleaning fluid container from the washing machine. (Fig. 3)
- 2 Remove the dosing cap from the fluid container. (Fig. 4)
- 3 Unscrew the cap from the bottle with cleaning fluid, remove the airtight seal and screw the cap back onto the bottle.
- 4 Fill the container with HQ200 cleaning fluid and tightly screw the dosing cap back onto the container.
- 5 Place the cleaning fluid container back into the washing machine in such a way that the top and front of the container are properly aligned with the housing of the washing machine. (Fig. 5)

### Filling instruction Jet Clean II

- 1 Simultaneously press the release buttons on both sides of the cleaning chamber (1) and lift the washing machine off the cleaning chamber (2). (Fig. 6)  
The cleaning chamber remains behind.
- 2 Unscrew the dosing cap from the bottle with cleaning fluid and remove the airtight seal.
- 3 Fill the cleaning chamber with HQ200 cleaning fluid up to the MAX indication. (Fig. 7)
- 4 Place the washing machine back onto the cleaning chamber. (Fig. 8)  
Make sure the release buttons snap into place.

## БЪЛГАРСКИ

### Увод

- ▶ Пералните са два вида:
  - Система Jet Clean I (фиг. 1)
  - Система Jet Clean II (фиг. 2)

### Инструкции за пълнене - Jet Clean I

- 1 Извадете контейнера за миешата течност от пералнята. (фиг. 3)
- 2 Извадете дозиращата капачка от контейнера. (фиг. 4)
- 3 Развинтете капачката от бутилката с миеша течност, махнете вакуумиращата лепенка и отново завинтете капачката на бутилката.
- 4 Напълнете контейнера с миеша течност HQ200 и здраво затегнете дозиращата капачка върху контейнера.
- 5 Поставете обратно контейнера за миешата течност в пералнята, така че горната и предната му части да са успоредни на корпуса на пералнята. (фиг. 5)

### Инструкции за пълнене - Jet Clean II

- 1 Натиснете едновременно бутоните за освобождаване от двете страни на почистващата камера (1) и повдигнете пералнята от почистващата камера (2). (фиг. 6)

Почистващата камера остава назад.

- 2 Развинтете дозиращата капачка от бутилката с миеша течност и махнете вакуумиращата лепенка.
- 3 Напълнете почистващата камера с миеша течност HQ200 до обозначението MAX. (фиг. 7)
- 4 Поставете пералнята обратно върху почистващата камера. (фиг. 8)

Внимавайте бутоните за освобождаване да шракнат на местата си.

## ČEŠTINA

### Úvod

- ▶ Existují dva typy čističek:
  - Jet Clean I (Obr. 1)
  - Jet Clean II (Obr. 2)

### Pokyny k plnění čističky Jet Clean I

- 1 Sejměte nádobu na čisticí kapalinu z čističky. (Obr. 3)
- 2 Sejměte dávkovací víčko z nádoby na kapalinu. (Obr. 4)

### Úvod

- ▶ Existují dva typy čističek:
  - Jet Clean I (Obr. 1)
  - Jet Clean II (Obr. 2)

### Pokyny k plnění čističky Jet Clean I

- 1 Sejměte nádobu na čisticí kapalinu z čističky. (Obr. 3)
- 2 Sejměte dávkovací víčko z nádoby na kapalinu. (Obr. 4)
- 3 Odšroubujte víčko z lahvičky s čisticí kapalinou, odstraňte neprodyšné těsnění a našroubujte víčko zpět na lahvičku.
- 4 Naplňte nádobu čisticí kapalinou HQ200 a pevně našroubujte dávkovací víčko zpět na nádobu.
- 5 Vložte nádobu na čisticí kapalinu zpět do čističky tak, aby byla horní a přední část nádoby správně zarovnána s tělesem čističky. (Obr. 5)

### Pokyny k plnění čističky Jet Clean II

- 1 Stiskněte zároveň uvolňovací tlačítka na obou stranách čisticí komory (1) a zvedněte čističku z čisticí komory (2). (Obr. 6)

Čisticí komora zůstane, jak je.

- 2 Odšroubujte dávkovací víčko z lahvičky s čisticí kapalinou a odstraňte neprodyšné těsnění.
- 3 Naplňte čisticí komoru čisticí kapalinou HQ200 až po značku MAX. (Obr. 7)
- 4 Umístěte čističku zpět na čisticí komoru. (Obr. 8)

Ujistěte se, že uvolňovací tlačítka zapadla na místo.

## УКРАЇНСЬКА

### Вступ

- ▶ Є два типи пристроїв для чищення:
  - Jet Clean I (Мал. 1)
  - Jet Clean II (Мал. 2)

### Інструкції щодо наповнення Jet Clean I

- 1 Вийміть з пристрою контейнер для засобу для чищення. (Мал. 3)
- 2 Зніміть з контейнера ковпак-дозатор. (Мал. 4)
- 3 Відкрутіть кришку на пляшці із засобом для чищення, зніміть герметичне ущільнення, після чого закрутіть кришку.
- 4 Заповніть контейнер засобом для чищення HQ200 і щільно закрутіть ковпак-дозатор контейнера.
- 5 Поставете контейнер із засобом для чищення назад у пристрій для чищення так, щоб верхня і передня частина контейнера відповідали за формою корпусові пристрою. (Мал. 5)

### Інструкції щодо наповнення Jet Clean II

- 1 Одночасно натисніть кнопки розблокування з двох сторін відділення для чищення (1) і вийміть пристрій для чищення з відділення для чищення (2). (Мал. 6)

Відділення для чищення залишається.

- 2 Відкрутіть ковпак-дозатор з пляшки із засобом для чищення і зніміть герметичне ущільнення.
- 3 Наповніть відділення для чищення засобом для чищення HQ200 до позначки MAX. (Мал. 7)
- 4 Вставте пристрій для чищення назад у відділення для чищення. (Мал. 8)

Не забудьте встановити кнопки розблокування на місце.

## EESTI

### Sissejuhatus

- ▶ Pesemismasinad on kahte tüüpi:
  - Mudel „Jet Clean I” (Jn 1)
  - Mudel „Jet Clean II” (Jn 2)

### Mudeli „Jet Clean I” täitmisjuhend

- 1 Eemaldage pesemisvedeliku konteiner pesemismasinast. (Jn 3)
- 2 Keerake mõõdukork vedelikukonteinerilt ära. (Jn 4)
- 3 Keerake pesemisvedeliku pudeli kork küljest ära, eemaldage õhukindel tihend ja keerake kork pudelile tagasi.
- 4 Täitke konteiner HQ200 pesemisvedelikuga ja keerake mõõdukork tihedalt konteinerile tagasi.
- 5 Lükake pesemisvedeliku konteiner pesemismasinasse sellisel tagasi, et konteineri ülemine ja esiosa läheksid õigesti pesemismasina korpusesse. (Jn 5)

### Mudeli „Jet Clean II” täitmisjuhend

- 1 Vajutage samaaegselt puhastuskambri mõlemal küljel asuvatele vabastusnuppudele (1) ja tõstke pesemismasin puhastuskambrist välja (2). (Jn 6)

Pange puhastuskamber kõrvale.

- 2 Keerake pesemisvedeliku pudelilt mõõdukork ära ja eemaldage õhukindel tihend.
- 3 Täitke puhastuskamber HQ200 pesemisvedelikuga kuni MAX-märgendini. (Jn 7)
- 4 Asetage pesemismasin tagasi puhastuskambri. (Jn 8)  
Veenduge, et vabastusnupud klõpsaksid oma kohale.

## HRVATSKI

### Uvod

- ▶ Postoje dvije vrste baza za čišćenje:
  - Jet Clean I (Sl. 1)
  - Jet Clean II (Sl. 2)

### Upute za punjenje - Jet Clean I

- 1 Izvadite spremnik s tekućinom za čišćenje iz baze za čišćenje. (Sl. 3)
- 2 Skinite čep za doziranje sa spremnika s tekućinom. (Sl. 4)
- 3 Odvrnite čep s boce s tekućinom za čišćenje, skinite hermetički zatvoren čep i vratite čep na bocu.
- 4 Napunite spremnik HQ200 tekućinom za čišćenje i čvrsto zavrtnite čep za doziranje na spremnik.
- 5 Spremnik s tekućinom za čišćenje vratite u bazu za čišćenje tako da su vrh i prednji dio spremnika poravnati s kućištem baze za čišćenje. (Sl. 5)

### Upute za punjenje - Jet Clean II

- 1 Istovremeno pritisnite gumbе za otpuštanje s obje strane komore za čišćenje (1) i podignite bazu za čišćenje s komore (2). (Sl. 6)

Komora za čišćenje ostaje.

- 2 Odvrnite čep za doziranje s boce s tekućinom za čišćenje i skinite hermetički zatvoren čep.
- 3 Napunite komoru za čišćenje HQ200 tekućinom za čišćenje do oznake MAX. (Sl. 7)
- 4 Vratite bazu za čišćenje na komoru za čišćenje. (Sl. 8)  
Pazite da gumbi za otpuštanje sjednu na mjesto.

## MAGYAR

### Bevezetés

- ▶ Kétfajta tisztítókészülék létezik:
  - Jet Clean I (ábra 1)
  - Jet Clean II (ábra 2)

### A Jet Clean I feltöltési útmutatója

- 1 Vegye le a tisztítófolyadék tartályát a tisztító készülékről. (ábra 3)
- 2 Vegye le az adagolókupakot a tartályról. (ábra 4)
- 3 Csavarja le a kupakot a tisztítófolyadék üvegéről, vegye ki a légmentes tömitést, majd csavarja vissza a kupakot az üvegre.
- 4 Töltse fel a tartályt a HQ200 tisztítófolyadékkal, majd csavarja vissza erősen az adagolókupakot a tartályra.
- 5 Tegye vissza a tisztítófolyadék-tartályt a tisztító készülékbe úgy, hogy a tartály teteje és eleje tökéletesen illeszkedjen a mosókészülék házába. (ábra 5)

### A Jet Clean II feltöltési útmutatója

- 1 Nyomja meg a tisztítókamra kétoldalán található kioldógombokat (1) egyszerre, majd emelje ki a tisztító készüléket a tisztítókamrából (2). (ábra 6)

A tisztítókamra maradjon egy helyben.

- 2 Csavarja le az adagolókupakot a tisztítófolyadék üvegéről, majd vegye ki a légmentes tömitést.
- 3 Töltse fel a tisztítókamrát a HQ200 tisztítófolyadékkal, egészen a MAX jelzésig. (ábra 7)
- 4 Tegye vissza a tisztító készüléket a tisztítókamrára. (ábra 8)  
Ügyeljen, hogy a kioldógombok a helyükre pattanjanak.

## ҚАЗАҚША

### Кіріспе

- ▶ Кір жуғыш машиналардың екі түрі бар:
  - Jet Clean I (Сурет 1)
  - Jet Clean II (Сурет 2)

### Jet Clean I түріне арналған толтыру нұсқасы

- 1 Сұйық тазалағышқа арналған контейнерді кір жуғыш машинадан алыңыз. (Сурет 3)
- 2 Сұйық тазалағышқа арналған контейнерден өлшегіш қақпағын алыңыз. (Сурет 4)
- 3 Сұйық тазалағышы бар бөтелкеден қақпағын бұрауышпен бұрап ашыңыз, герметикалық мөрін алып, қақпақты қайтадан бөтелкеге бұрап қойыңыз.
- 4 Контейнерді HQ200 тазалағыш сұйықтықпен толтырып, өлшегіш қақпақты контейнерге қайтадан тығыздап бұрап жабыңыз.
- 5 Сұйық тазалағыш контейнерді кір жуғыш машинаға контейнердің төбесі мен алдын кір жуғыш машинаның арнайы орнына түгелдей кіргізіп, сыятындай етіп қайтадан салыңыз. (Сурет 5)

### Jet Clean II түріне арналған толтыру нұсқасы

- 1 Бір мезгілде тазалағыш орынның (1) екі жағындағы босату түймелерін бірдей басып, кір жуғыш машинаны тазалағыш орыннан жоғары қарай тартыңыз (2). (Сурет 6)

Тазалағыш орын артында қалады.

- 2 Сұйық тазалағышы бар бөтелкеден өлшегіш қақпақты бұрауышпен бұрап ашып, герметикалық мөрін алыңыз.
- 3 Тазалағыш орынды HQ200 тазалағыш сұйықтықпен MAX көрсеткішіне дейін толтырыңыз. (Сурет 7)
- 4 Кір жуғыш машинаны қайтадан тазалағыш орынға орнатыңыз. (Сурет 8)

Босату түймелері орнына сырт етіп түскендігін қадағалаңыз.

## LIETUVIŠKAI

### Ižanga

- ▶ Skalbimo mašinos yra dviejų modelių:
  - „Jet Clean“ I (Pav. 1)
  - „Jet Clean“ II (Pav. 2)

### „Jet Clean“ I pildymo instrukcija

- 1 Išimkite valymo skysčio talpą iš skalbimo mašinos. (Pav. 3)
- 2 Išimkite dozavimo gaubtelį iš skysčių talpos. (Pav. 4)
- 3 Atsukite gaubtelį nuo butelio su valymo skysčiu, išimkite oro nepraleidžiančią sandarinimo detalę ir vėl užsukite gaubtelį.
- 4 Užpildykite talpą valymo skysčiu HQ200 ir tvirtai užsukite atgal dozavimo gaubtelį ant talpos.
- 5 Įdėkite valymo skysčio talpą atgal į skalbimo mašiną tokiu būdu, kad talpos viršus ir priekis gerai priglustų prie skalbimo mašinos korpuso. (Pav. 5)

### „Jet Clean“ II pildymo instrukcija

- 1 Vienu metu paspauskite atlaisvinimo mygtukus abiejose plovimo kameros pusėse (1) ir nukelkite skalbimo mašiną nuo plovimo kameros (2). (Pav. 6)
- Plovimo kamera lieka galinėje pusėje.
- 2 Atsukite dozavimo gaubtelį nuo buteliuko su valymo skysčiu ir išimkite oro nepraleidžiančią sandarinimo detalę.
  - 3 Užpildykite plovimo kamerą valymo skysčiu HQ200 iki žymos „MAX“. (Pav. 7)
  - 4 Uždėkite skalbimo mašiną atgal ant plovimo kameros. (Pav. 8)
- Patikrinkite, ar atlaisvinimo mygtukai užsifiksavo savo vietose.

## POLSKI

### Wprowadzenie

- ▶ Dostępne są dwa typy systemów myjących:
  - Jet Clean I (rys. 1)
  - Jet Clean II (rys. 2)

### Napełnianie systemu Jet Clean I

- 1 Wyjmij pojemnik na płyn do czyszczenia z systemu myjącego. (rys. 3)
- 2 Zdejmij nasadkę do dozowania z pojemnika na płyn do czyszczenia. (rys. 4)

### Wprowadzenie

- ▶ Dostępne są dwa typy systemów myjących:
  - Jet Clean I (rys. 1)
  - Jet Clean II (rys. 2)

### Napełnianie systemu Jet Clean I

- 1 Wyjmij pojemnik na płyn do czyszczenia z systemu myjącego. (rys. 3)
- 2 Zdejmij nasadkę do dozowania z pojemnika na płyn do czyszczenia. (rys. 4)
- 3 Odkręć nakrętkę butelki z płynem do czyszczenia, zdejmij uszczelnienie i ponownie zakręć butelkę.
- 4 Napełnij pojemnik płynem do czyszczenia HQ200, umieść nasadkę do dozowania z powrotem na pojemniku i mocno dokręć.
- 5 Włóż pojemnik na płyn do czyszczenia z powrotem do systemu myjącego, zwracając uwagę, by jego przód i boki znajdowały się w jednej linii z obudową systemu myjącego. (rys. 5)

### Napełnianie systemu Jet Clean II

- 1 Równocześnie naciśnij przyciski zwalniające po obu stronach komory czyszczącej (1) i zdejmij system myjący z komory czyszczącej (2). (rys. 6)
- Komorą czyszcząca zostanie odsłonięta.
- 2 Odkręć nasadkę do dozowania z butelki z płynem do czyszczenia i zdejmij uszczelnienie.
  - 3 Napełnij komorę czyszcząca płynem HQ200 do wskaźnika MAX. (rys. 7)
  - 4 Umieść stację myjącą z powrotem na komorze czyszczącej. (rys. 8)
- Dopilnuj, aby przyciski zwalniające zatrzasnęły się.

## LATVIEŠU

### Ievads

- ▶ Ir divu veidu tīrīšanas ierīces:
  - Jet Clean I (Zīm. 1)
  - Jet Clean II (Zīm. 2)

### Jet Clean I piepildīšanas norādes

- 1 Izņemiet tīrīšanas šķīduma tilpni no tīrīšanas ierīces. (Zīm. 3)
- 2 Izņemiet dozēšanas trauciņu no šķīduma tilpnes. (Zīm. 4)
- 3 Atskrūvējiet pudeles ar tīrīšanas šķīdumu vāciņu, izņemiet hermētisku blīvi un uzskrūvējiet vāciņu atpakaļ uz pudeles.
- 4 Piepildiet tvertni ar HQ200 tīrīšanas šķīdumu un cieši uzskrūvējiet dozēšanas vāciņu atpakaļ uz tilpnes.
- 5 Novietojiet tīrīšanas šķīduma tilpni atpakaļ uz tīrīšanas ierīces tādā veidā, lai tilpnes augšdaļa un apakšdaļa ir pilnīgi piekļāvusies tīrīšanas ierīces korpusam. (Zīm. 5)

### Jet Clean II piepildīšanas norādes

- 1 Vienlaicīgi nospiediet atbrīvošanas pogus abās tīrīšanas kamerās (1) pusēs un atbrīvojiet tīrīšanas ierīci no tīrīšanas kameras (2). (Zīm. 6)
- Tīrīšanas kamera paliek aizmugurē.
- 2 Atskrūvējiet dozēšanas vāciņu no pudeles ar tīrīšanas šķīdumu un noņemiet hermētisku blīvi.
  - 3 Piepildiet tīrīšanas kameru ar HQ200 tīrīšanas šķīdumu līdz MAX atzīmei. (Zīm. 7)
  - 4 Novietojiet tīrīšanas ierīci atpakaļ uz tīrīšanas kameras. (Zīm. 8)
- Pārliedzinieties, ka atbrīvošanas pogu snīpis atrodas tam paredzētā vietā.

## ROMÂNĂ

### Introducere

- ▶ Există două tipuri de mașini de spălat:
  - Jet Clean I (fig. 1)
  - Jet Clean II (fig. 2)

### Instrucțiuni de umplere pentru Jet Clean I

- 1 Îndepărtați recipientul pentru detergent lichid din mașina de spălat. (fig. 3)
- 2 Scoateți capacul de dozare din recipientul pentru detergent. (fig. 4)
- 3 Deșurubați capacul sticlei cu detergent lichid, scoateți sigiliul etanș și înșurubați capacul la loc pe sticlă.
- 4 Umpleți recipientul cu detergent lichid HQ200 și înșurubați strâns capacul de dozare înapoi pe recipient.
- 5 Așezați la loc recipientul pentru detergent lichid în mașina de spălat în așa fel încât partea superioară și partea frontală să fie aliniate corect în carcasa mașinii de spălat. (fig. 5)

### Instrucțiuni de umplere pentru Jet Clean II

- 1 Apăsăți și eliberați simultan butoanele de decuplare din ambele părți ale camerei de curățare (1) și ridicați mașina de spălat de pe camera de curățare (2). (fig. 6)
- Camera de curățare rămâne pe loc.
- 2 Deșurubați capacul sticlei cu detergent lichid și scoateți sigiliul etanș.
  - 3 Umpleți camera de curățare cu detergent lichid HQ200 până la gradația MAX. (fig. 7)
  - 4 Așezați mașina de spălat înapoi pe camera de curățare. (fig. 8)
- Asigurați-vă că butoanele de decuplare se fixează la loc.

**Введение**

- ▶ Существует два типа устройств очистки:
- Jet Clean I (Рис. 1)
- Jet Clean II (Рис. 2)

**Инструкция по заполнению Jet Clean I**

- 1 Снимите с устройства очистки контейнер для жидкости. (Рис. 3)
- 2 Снимите с контейнера для жидкости колпачок-дозатор. (Рис. 4)
- 3 Отвинтите крышку ёмкости для чистящей жидкости, снимите герметичную изоляцию и привинтите крышку на место.
- 4 Залейте в контейнер чистящую жидкость HQ200 и плотно завинтите колпачок-дозатор.
- 5 Установите контейнер с чистящей жидкостью на место в устройство очистки так, чтобы верхняя передняя часть контейнера плотно вошла в корпус устройства очистки. (Рис. 5)

**Инструкция по заполнению Jet Clean II**

- 1 Одновременно нажмите кнопки отсоединения по обеим сторонам отсека для очистки (1) и, приподняв, снимите устройство очистки с отсека для очистки (2). (Рис. 6)
- Отсек для очистки будет отсоединен.
- 2 Отвинтите колпачок-дозатор с ёмкости для чистящей жидкости и снимите герметичную изоляцию.
  - 3 Залейте в отсек для очистки чистящую жидкость HQ200 до отметки MAX. (Рис. 7)
  - 4 Установите устройство очистки на отсек для очистки. (Рис. 8)
- Убедитесь, что кнопки отсоединения устойчиво встали на место.

**Uvod**

- ▶ Postoje dva tipa mašina za pranje:
- Jet Clean I (Sl. 1)
- Jet Clean II (Sl. 2)

**Uputstvo za punjenje Jet Clean I**

- 1 Izvadite rezervoar za tečnost za čišćenje iz mašine za pranje. (Sl. 3)
- 2 Skinite kapicu za doziranje sa rezervoara za tečnost. (Sl. 4)
- 3 Skinite zatvarač sa boce sa tečnošću za čišćenje, skinite nepropusni pečat i vratite zatvarač na bocu.
- 4 Sipajte tečnost za čišćenje HQ200 u rezervoar i čvrsto navijte kapicu za doziranje na rezervoar.
- 5 Vratite rezervoar za tečnost za čišćenje na mašinu za pranje tako da gornja i prednja strana rezervoara bude pravilno poravnata sa kućištem mašine za pranje. (Sl. 5)

**Uputstvo za punjenje Jet Clean II**

- 1 Istovremeno pritisnite i pustite dugmad sa obe strane komore za čišćenje (1) i podignite mašinu za pranje sa komore za čišćenje (2). (Sl. 6)
- Komora za čišćenje ostaje ispod.
- 2 Odvijte kapicu za doziranje za boce sa tečnošću za čišćenje i skinite nepropusni pečat.
  - 3 Sipajte tečnost za čišćenje HQ200 u komoru za čišćenje do oznake MAX. (Sl. 7)
  - 4 Vratite mašinu za pranje na komoru za čišćenje. (Sl. 8)
- Pazite da dugmad za oslobađanje dobro legnu na svoja mesta.

**Úvod**

- ▶ K dispozícii sú dva typy čistiacich zariadení:
- Jet Clean I (Obr. 1)
- Jet Clean II (Obr. 2)

**Pokyny pre plnenie zariadenia Jet Clean I**

- 1 Zo zariadenia vyberte zásobník s čistiacou tekutinou. (Obr. 3)
- 2 Zo zásobníka s čistiacou tekutinou zložte dávkovací uzáver. (Obr. 4)
- 3 Odskrutkujte vrchnák z fľaše s čistiacou tekutinou, odstráňte vzduchotesný uzáver a naskrutkujte vrchnák späť na fľašu.
- 4 Zásobník naplňte čistiacou tekutinou HQ200 a dávkovací uzáver pevne naskrutkujte späť na zásobník.
- 5 Zásobník s čistiacou tekutinou vložte späť do čistiaceho zariadenia tak, aby bola vrchná a predná časť zásobníka správne zarovnaná s puzdrom čistiaceho zariadenia. (Obr. 5)

**Pokyny pre plnenie zariadenia Jet Clean II**

- 1 Súčasne stlačte uvoľňovacie tlačidlá na oboch stranách čistiacej komory (1) a nadvihnite čistiace zariadenie z čistiacej komory (2). (Obr. 6)
- Čistiaca komora zostane na mieste.
- 2 Odskrutkujte dávkovací uzáver z fľaše s čistiacou tekutinou a odstráňte vzduchotesný uzáver.
  - 3 Čistiacu komoru naplňte čistiacou tekutinou HQ200 až po značku MAX. (Obr. 7)
  - 4 Čistiace zariadenie nasad'te späť na čistiacu komoru. (Obr. 8)
- Uistite sa, že uvoľňovacie tlačidlá zapadnú na svoje miesto.

**Uvod**

- ▶ Obstajata dve vrsti naprav za čiščenje brivnih glav:
- Jet Clean I (Sl. 1)
- Jet Clean II (Sl. 2)

**Navodila za polnjenje naprave za čiščenje Jet Clean I**

- 1 Posodo za čistilno tekočino odstranite iz naprave za čiščenje. (Sl. 3)
- 2 Odstranite dozirni pokrovček s posode za čistilno tekočino. (Sl. 4)
- 3 Odvijte pokrovček steklenice s čistilno tekočino, odstranite neprepustno tesnilo in pokrovček privijte nazaj na steklenico.
- 4 Posodo napolnite s čistilno tekočino HQ200 in dozirni pokrovček trdno privijte nazaj na posodo.
- 5 Posodo za čistilno tekočino namestite nazaj v napravo za čiščenje tako, da sta zgornji in sprednji del posode poravnana z ohišjem naprave. (Sl. 5)

**Navodila za polnjenje naprave za čiščenje Jet Clean II**

- 1 Istočasno pritisnite gumba za sprostitev na stranskih delih čistilne komore (1) in napravo za čiščenje dvignite s čistilne komore (2). (Sl. 6)
- Čistilna komora ostane zadaj.
- 2 Odvijte dozirni pokrovček s steklenice s čistilno tekočino in odstranite neprepustno tesnilo.
  - 3 Čistilno komoro do oznake MAX napolnite s čistilno tekočino HQ200. (Sl. 7)
  - 4 Napravo za čiščenje namestite nazaj v čistilno komoro. (Sl. 8)
- Gumba za sprostitev se morata zaskočiti na mesto.

## Free Manuals Download Website

<http://myh66.com>

<http://usermanuals.us>

<http://www.somanuals.com>

<http://www.4manuals.cc>

<http://www.manual-lib.com>

<http://www.404manual.com>

<http://www.luxmanual.com>

<http://aubethermostatmanual.com>

Golf course search by state

<http://golfingnear.com>

Email search by domain

<http://emailbydomain.com>

Auto manuals search

<http://auto.somanuals.com>

TV manuals search

<http://tv.somanuals.com>