

DIFFUSORI RM

SI FANNO SENTIRE MA SENZA APPESANTIRE



CATALOGO | MODELLI

polkaudio®

**I NUOVI MODELLI RM COMPLETANO
GLI IMPIANTI ELETTRONICI AUDIO PIÙ
ELEGANTI E I TELEVISORI A SCHERMO
PIATTO AD ALTA TECNOLOGIA**

Dai satelliti RM7 ed RM8 agli impianti completi RM, questi nuovi modelli rispecchiano le più recenti tendenze del design minimalista ma creano un suono che non passa inosservato. La cassa presenta una finitura lucida che accentua l'eleganza del design. La tecnologia dei diffusori Polk® assicura prestazioni superiori, creando un suono ricco e pieno, che si fa sentire ma senza appesantire.

**SATELLITE A CONFIGURAZIONE "SCHIERA
AD AMPIA DISPERSIONE" RM8**

Presenta varie opzioni per il diagramma di dispersione e quindi la massima flessibilità di collocazione. È disponibile con un diffusore per canale centrale negli impianti a 5 diffusori (subwoofer da acquistare separatamente, vedi tabella a pagina 7). Può essere acquistato anche individualmente (in bianco o nero) per essere integrato in qualsiasi configurazione della serie RM700.



SATELLITE A CONFIGURAZIONE "SCHIERA AD AMPIA DISPERSIONE" RM8

tecnologia
polk

CONFIGURAZIONE "SCHIERA AD AMPIA DISPERSIONE"

Il satellite per canale anteriore RM8 ha due driver midrange da 6,4 cm, con un driver midrange e un tweeter a cupola da 19 mm su un diaframma e un midrange singolo sul diaframma adiacente. Questa configurazione, detta "schiera ad ampia dispersione," crea un campo sonoro meno localizzabile e più avvolgente, che raggiunge gli ascoltatori dovunque si trovino nella sala—anche quelli fuori asse—with un suono perfettamente equilibrato e articolato. Si hanno così varie opzioni per il diagramma di dispersione e quindi la massima flessibilità possibile riguardo al punto in cui si può collocare il diffusore.



SATELLITE RM8

Crea un effetto surround meno localizzabile e più avvolgente: i driver sono montati su diaframmi opposti per creare un campo sonoro più ampio sullo stadio frontale e un campo surround nel quale gli ascoltatori si sentono veramente immersi.

- La configurazione a due driver offre varie opzioni per il diagramma di dispersione e quindi la massima flessibilità possibile riguardo al punto in si può collocare il diffusore, che è disponibile nella versione "sinistro" e "destro" (vedi www.polkaudio.com/homeaudio/products/individual/surround/rm8/ per la possibile disposizione dei diffusori).
- La cassa molto robusta e senza effetti di risonanza presenta una finitura lucida che accentua l'eleganza del design.
- La tecnologia Dynamic Balance dei driver in materiale composito assicura una risposta ad ampia gamma e bassa distorsione per creare un suono assolutamente realistico.
- I tweeter a cupola in composito seta/polimero da 19mm ad alte prestazioni offrono un'immagine audio superiore e toni alti regolari.

- Sono disponibili satelliti individuali per impianti 6.1 e 7.1.
- Sono incluse staffe per il fissaggio a parete dei satelliti e dei diffusori del canale centrale.
- Il treppiede da scaffale (accluso) amplia le possibilità di collocazione.
- Schermato magneticamente, il sistema può essere collocato accanto ai moderni monitor e televisori ad alta tecnologia senza rischio di distorsioni dell'immagine video.
- I satelliti sono disponibili individualmente e con gli impianti a 5 diffusori.

DIMENSIONI COMPLESSIVE:

19,05CM X 10,79CM X 10,79CM (A X L X P)

RISPOSTA IN FREQUENZA COMPLESSIVA: 95Hz - 24kHz

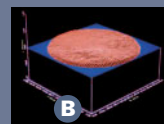
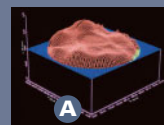
VEDERE I DATI TECNICI PER INFORMAZIONI PIÙ DETTAGLIATE.



SATELLITE RM8

DYNAMIC BALANCE®

Grazie a una tecnologia all'avanguardia di generazione laser delle immagini, gli ingegneri Polk Audio hanno potuto visualizzare l'intera superficie vibrante di un driver e del tweeter e vedere effettivamente come nei coni del diffusore si sviluppa la risonanza (B), ossia la causa principale della distorsione generata da un diffusore (A). Ciò ha permesso di determinare l'equilibrio dinamico di materiali di alta tecnologia, della geometria e della costruzione necessari per eliminarla. Questa esclusiva tecnologia ("Dynamic Balance") dei materiali compositi assicura un suono nitido e limpido anche ai volumi più alti. Per ulteriori informazioni sulla tecnologia Dynamic Balance visitate il sito www.polkaudio.com/catalog/technology/.



tecnologia
polk

SATELLITE RM7

- Casse robuste in materiale composito, senza effetti di risonanza.
- Il design di forma triangolare attutisce l'impatto visivo del diffusore contro la parete o sullo scaffale.
- La tecnologia Dynamic Balance dei driver in materiale composito assicura una risposta ad ampia gamma e bassa distorsione per creare un suono assolutamente realistico.
- I tweeter in composito seta/polimero da 12 mm ad alte prestazioni offrono un'immagine audio superiore e toni alti regolari.
- Gli accessori includono staffe da pareti flessibili.
- Schermato magneticamente, può essere collocato accanto ai moderni monitor e televisori ad alta tecnologia senza rischio di distorsioni dell'immagine.
- La base da pavimento FS-RM7 opzionale permette di integrare esteticamente il satellite RM7 per creare un piacevole effetto minitower.
- La base da pavimento SA3 opzionale con l'adattatore RM è impiegabile anche con il satellite RM8.
- Disponibile individualmente in bianco.

DIMENSIONI COMPLESSIVE:
9,53CM X 23,97CM X 9,68CM (A X L X P)
RISPOSTA IN FREQUENZA COMPLESSIVA: 95Hz - 22kHz

VEDERE I DATI TECNICI PER INFORMAZIONI PIÙ DETTAGLIATE.



SATELLITE RM7 CON LA BASE DA PAVIMENTO FS-RM7 OPZIONALE



SATELLITE RM7

DIFFUSORE PER CANALE CENTRALE RM8

- La cassa molto robusta e senza effetti di risonanza presenta una finitura lucida che accentua l'eleganza del design.
- Due driver da 6,4 cm in materiale composito con tecnologia Dynamic Balance assicurano una risposta ad ampia gamma e bassa distorsione per creare un suono assolutamente realistico.
- Tweeter a cupola in composito seta/polimero da 19 mm ad alte prestazioni per offrire un'immagine audio superiore e toni alti regolari.
- Sono disponibili satelliti individuali per impianti 6.1 e 7.1.
- Staffa per fissaggio a parete/scaffale (acclusa).
- Schermato magneticamente, può essere collocato accanto ai moderni monitor e televisori ad alta tecnologia senza rischio di distorsioni dell'immagine video.

DIMENSIONI COMPLESSIVE:

9,53CM X 23,97CM X 9,68CM (A X L X P)

RISPOSTA IN FREQUENZA COMPLESSIVA: 95Hz - 22kHz

VEDERE I DATI TECNICI PER INFORMAZIONI PIÙ DETTAGLIATE.



DIFFUSORE PER CANALE CENTRALE RM7

- Casse robuste in materiale composito, senza effetti di risonanza.
- Il design di forma triangolare attutisce l'impatto visivo del diffusore contro la parete o sullo scaffale.
- Due driver da 6,4 cm in materiale composito con tecnologia Dynamic Balance assicurano una risposta ad ampia gamma e bassa distorsione per creare un suono assolutamente realistico.
- Il tweeter a cupola in composito seta/polimero da 12mm ad alte prestazioni offre un'immagine audio superiore e toni alti regolari.
- Disponibile con un'elegante finitura nera lucida.
- Staffa flessibile per fissaggio a parete/scaffale.
- Schermato magneticamente, può essere collocato accanto ai moderni monitor e televisori ad alta tecnologia senza rischio di distorsioni dell'immagine.

DIMENSIONI COMPLESSIVE:

9,65CM X 23,97CM X 9,53CM (A X L X P)

RISPOSTA IN FREQUENZA COMPLESSIVA: 95Hz - 22kHz

VEDERE I DATI TECNICI PER INFORMAZIONI PIÙ DETTAGLIATE.



DIFFUSORE PER CANALE CENTRALE RM8



DIFFUSORE PER CANALE CENTRALE RM7

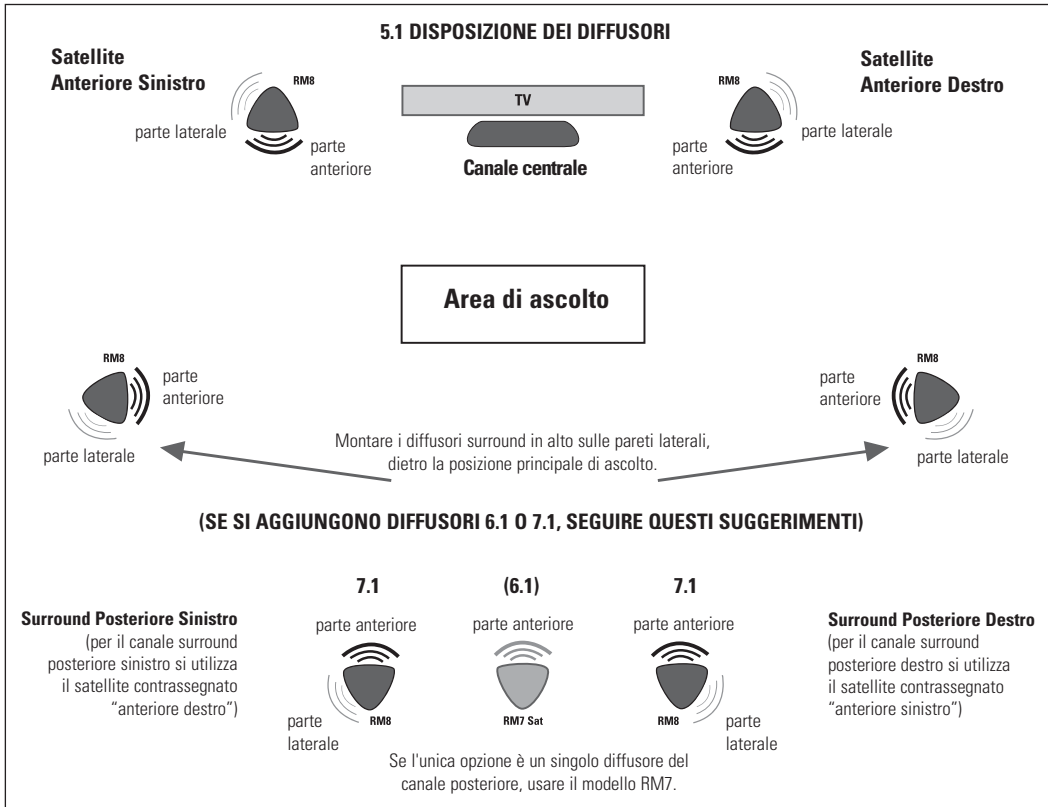
IMPIANTI A 5 DIFFUSORI

La serie RM a 5 diffusori permette di scegliere tra varie configurazioni al momento di progettare un impianto Home Theater; combinando in modo opportuno i satelliti RM7 ed RM8, si possono ottenere gli effetti surround desiderati. E basta aggiungere un subwoofer RM705 per disporre di un impianto Home Theater completo, che permette di provare emozioni indimenticabili.

Modello	Descrizione	Finitura
RM95	4 satelliti RM8 sx e dx 1 RM8 per canale centrale 5 staffe da parete 1 staffa per il diffusore per canale centrale	Solo nera lucida
RM85	2 satelliti RM8 sx e dx 2 satelliti RM7 1 RM8 per canale centrale 5 staffe da parete 1 staffa per il diffusore per canale centrale	Solo nera lucida
RM75	4 satelliti RM7 1 RM7 per canale centrale 5 staffe da parete 1 staffa per il diffusore per canale centrale	Solo nera lucida



IMPIANTO RM85



DISPOSIZIONE DEI DIFFUSORI PER UN IMPIANTO 5.1, 6.1 O 7.1



IMPIANTO RM95

**L'IMPIANTO HOME THEATER RM705—
PER OTTENERE UN SUONO INEGUAGLIATO
DA UN TELEVISORE A SCHERMO PIATTO
AD ALTA TECNOLOGIA**

Il nuovo impianto Home Theater RM705 è un sistema completo a 5.1 canali e 6 diffusori che offre un suono straordinario a un prezzo molto interessante per chi si affaccia al mondo del "cinema in casa". L'impianto RM705 fa parte della serie 700

ed è disponibile nelle configurazioni a 6.1 e 7.1 canali.

— Un impianto Home Theater 5.1 completo, consistente di 4 satelliti RM7, 1 diffusore per canale centrale RM7 e un subwoofer amplificato.

— Casse robuste in materiale composito, senza effetti di risonanza.

— Il design di forma triangolare attutisce l'impatto visivo del diffusore contro la parete o sullo scaffale.

Tutti i diffusori RM hanno un'elegante finitura nera lucida.

— Gli accessori includono staffe flessibili da parete per tutti i diffusori e una base da scaffale per il diffusore per canale centrale.

— Subwoofer amplificato con apertura verso il basso; cassa compatta, che impiega un driver in composito di polimero con tecnologia Dynamic Balance. L'ampia escursione (long-throw) da 20 cm e l'eccellente linearità del driver assicurano bassi potenti e di grande musicalità.

— Un amplificatore di potenza incorporato con crossover attivo offre il controllo di cui si ha bisogno per provare emozioni realistiche quando si guardano i film.

— Sia i satelliti che il diffusore per canale centrale, schermati magneticamente

VEDERE I DATI TECNICI PER INFORMAZIONI PIÙ DETTAGLIATE.



NERO
LUCIDO

BIANCO
LUCIDO (SOLO PER IL SATELLITE RM7)



IMPIANTO RM705

IMPIANTO HOME THEATER RM6750

Si tratta dell'impianto Home Theater di base che ha permesso a molti di ascoltare il leggendario suono Polk Audio e ha aumentato significativamente gli standard prestazionali di qualsiasi altro impianto con satelliti e subwoofer in questa fascia di prezzi. L'impianto RM6750, completo, include un subwoofer, un driver ad ampia escursione (long-throw) da 20 cm e un amplificatore di potenza a corrente elevata che consente di provare l'effetto dei bassi come al cinema.

- I satelliti impiegano un driver a cupola in polimero da 8 cm, leggero ed efficiente, per ottenere un suono chiaro e senza distorsioni alle frequenze midrange.
- Il diffusore per canale centrale utilizza due driver della stessa alta qualità per creare un suono ancora più potente.
- La configurazione integrata diaframma-griglia assicura la massima dispersione del suono con diffrazione minima, per un'immagine audio superiore.

- I tweeter a cupola in seta da 12 mm ad alte prestazioni offrono un'immagine audio superiore e toni alti regolari.
- Le casse in polipropilene drogato con minerali eliminano le risonanze per offrire un suono naturale.
- I satelliti sono disponibili con finitura nera o titanio.
- Sono disponibili satelliti individuali per impianti a 6.1 o 7.1 canali.
- Le staffe dotate di apposita scanalatura permettono di appendere agevolmente i diffusori alle pareti.
- Il subwoofer ha un driver in composito di polimero con tecnologia Dynamic Balance; l'ampia escursione (long-throw) e l'eccellente linearità del driver assicurano bassi potenti e di grande musicalità.
- Un amplificatore di potenza incorporato nel subwoofer (50 watt di potenza continua / 100 Watt di potenza dinamica) con crossover attivo offre il controllo di cui si ha bisogno per provare emozioni realistiche quando si guardano i film.
- I satelliti, schermati magneticamente, possono essere collocati in sicurezza accanto ai moderni monitor e televisori ad alta tecnologia.

VEDERE I DATI TECNICI PER INFORMAZIONI PIÙ DETTAGLIATE.



IMPIANTO RM6750

RM8	SURROUND/SATELLITE	CENTRALE
Driver	Due driver per midrange Dynamic Balance da 6,4 cm Tweeter da 19 mm	Due driver per midrange Dynamic Balance da 6,4 cm Tweeter da 19 mm
Risposta in frequenza: complessiva / limiti a -3 dB	95Hz - 24kHz / 130Hz - 20kHz	95Hz - 22kHz / 130Hz - 20kHz
Impedenza	8 Ohms	8 Ohms
Amplificazione suggerita	20 - 125 W / canale	20 - 125 W / canale
Potenza nominale (continua / di picco)	50 W / 125 W	50 W / 125 W
Efficienza	89 dB	89 dB
Schermatura magnetica	Si	Si
Finiture disponibili	Bianca o nera lucida	Bianca o nera lucida
Peso del diffusore (+/- 1,4 kg)	1,36 kg ciascuno	2 kg ciascuno
Dimensioni	19,05cm x 10,79cm x 10,79cm (A x L x P)	9,53cm x 23,97cm x 9,68cm (A x L x P)

RM7	SURROUND/SATELLITE	CENTRALE
Driver	Un driver a cupola in composito Dynamic Balance da 6,4 cm Un tweeter da 13 mm	Due driver a cupola in composito Dynamic Balance da 6,4 cm Un tweeter da 13 mm
Risposta in frequenza: complessiva / limiti a -3 dB	120Hz - 22kHz / 140Hz - 20kHz	95Hz - 22kHz / 130Hz - 20kHz
Impedenza	8 Ohms	8 Ohms
Amplificazione suggerita	20 - 100 W / canale	20 - 125 W / canale
Potenza nominale (continua / di picco)	50 W / 100 W	50 W / 100 W
Efficienza	89dB	89 dB
Schermatura magnetica	Si	Si
Finiture disponibili	Bianca o nera lucida	Bianca o nera lucida
Peso del diffusore (+/- 1,4 kg)	0,90 kg ciascuno	1,72 kg ciascuno
Dimensioni	15,56cm x 9,68cm x 9,53cm (A x L x P)	9,65cm x 23,97cm x 9,53cm (A x L x P)

IMPIANTO RM705	ANTERIORI	SURROUNDS	CENTRALE	SUBWOOFER
Driver	Un driver per midrange Dynamic Dynamic Balance da 6,4 cm, tweeter da 13 mm	Un driver per midrange Dynamic Balance da 6,4 cm, tweeter da 13 mm	Un driver per midrange Dynamic Balance da 6,4 cm, tweeter da 13 mm	Driver da 20 cm
Tipo di cassa	Chiusa	Chiusa	Chiusa	A diffusione diretta, con apertura
Risposta in frequenza: complessiva / limiti a -3 dB	40Hz - 22kHz / 45Hz - 20kHz			
Impedenza	8 Ohms	8 Ohms	8 Ohms	
Amplificazione suggerita	20 - 100 W / canale	20 - 100 W / canale	20 - 125 W / canale	100 W di potenza dinamica
Efficienza	89 dB	89 dB	89 dB	
Schermatura magnetica	Sì	Sì	Sì	no
Finiture disponibili	Bianca o nera lucida	Bianca o nera lucida	Nera lucida	Nera
Dimensioni	15,56cm x 9,65cm x 9,53cm (A x L x P)	15,56cm x 9,65cm x 9,53cm (A x L x P)	9,65cm x 23,97cm x 9,53cm (A x L x P)	35,25cm x 31,75cm x 31,75cm (A x L x P)
Peso di spedizione dell'impianto	16,78 kg ciascuno			

RM6750	ANTERIORI	SURROUNDS	CENTRALE	SUBWOOFER
Driver	Un driver per midrange Dynamic Dynamic Balance da 9 cm, tweeter da 13 mm	Un driver per midrange Dynamic Balance da 9 cm, tweeter da 13 mm	Un driver per midrange Dynamic Balance da 9 cm, tweeter da 19 mm	Driver da 20 cm
Tipo di cassa	vented via rear-mounted PowerPort di riduzione della turbolenza dell'aria	Apertura posteriore PowerPort di riduzione della turbolenza dell'aria	Apertura posteriore PowerPort	A diffusione diretta, con apertura
Risposta in frequenza: complessiva / limiti a -3 dB	40Hz - 24kHz / 45Hz - 20kHz			
Impedenza	8 Ohms	8 Ohms	8 Ohms	
Amplificazione suggerita	20 - 200 W / canale	20 - 200 W / canale	20 - 200 W / canale	100 W di potenza dinamica
Potenza nominale (continua / di picco)	50 W / 100 W	50 W / 100 W	50 W / 100 W	
Efficienza	89 dB	89 dB	89 dB	
Schermatura magnetica	Sì	Sì	Sì	no
Finiture disponibili	Nera o titanio	Nera o titanio	Nera o titanio	Nera o titanio
Dimensioni	16,51cm x 10,32cm x 12,70cm (A x L x P)	16,51cm x 10,32cm x 12,70cm (A x L x P)	10,95cm x 28,42cm x 14,76cm (A x L x P)	40,32cm x 27,94cm x 34,3cm (A x L x P)
Caratteristiche	Scanalatura incorporata e tassello filettato per l'impiego di staffe girevoli come Omni Mount	Scanalatura incorporata e tassello filettato per l'impiego di staffe girevoli come Omni Mount	Scanalatura incorporata e tassello filettato per l'impiego di staffe girevoli come Omni Mount	
Peso di spedizione dell'impianto	20,87 kg ciascuno			

Facciamo quanto possibile per fornire informazioni utili e accurate che facilitino la valutazione dei nostri prodotti. Ma poiché possono sempre rendersi necessari ulteriori perfezionamenti, i dati tecnici prestazionali e le dimensioni dei prodotti sono soggetti a modifiche senza preavviso. Per i dati tecnici aggiornati vi preghiamo di visitare il nostro sito, www.polkaudio.com/home.

Polk Audio è un'azienda Directed Electronics, quotata sul listino NASDAQ con il simbolo DEIX. Per informazioni di carattere finanziario visitare il sito <http://investor.directed.com>.

Polk Audio, Polk, PowerPort, Dynamic Balance, F/X, Atrium, Big Speaker Sound Without The Big Speaker, High Velocity Compression Drive, Acoustic Resonance Control, ARC Port, Casket Basket, I-Sonic, SurroundBar e SDA sono marchi registrati di Britannia Investment Corporation utilizzati su licenza da Polk Audio, Incorporated. Polk Audio Designs e miDock sono marchi registrati di Britannia Investment Corporation, utilizzati su licenza da Polk Audio, Incorporated.

Polk Audio progetta e costruisce apparecchi audio ad alte prestazioni per i quali ha ottenuto diversi riconoscimenti, ed è il marchio principale per i prodotti audio di Directed Electronics, Inc. (NASDAQ, DEIX). Fondata nel 1972 da tre ingegneri laureatisi alla Johns Hopkins University, Polk Audio detiene oltre 50 brevetti nella tecnologia e progettazione degli apparecchi audio. I prodotti Polk includono diffusori e componenti elettronici per impianti domestici, per autoveicoli e per imbarcazioni, il primo sintonizzatore radio satellitare per uso domestico, il primo diffusore al mondo per alta fedeltà attivo e con indirizzo IP impostabile, il primo diffusore da soffitto con certificazione THX® Ultra2 e I-Sonic®—il primo impianto di intrattenimento con HD™ Radio, funzionalità XM® Connect & Play e lettore DVD. I prodotti Polk sono reperibili presso i rivenditori specializzati di elettronica di consumo in tutto il mondo. Per ulteriori informazioni e per i punti di vendita Polk visitate il sito www.polkaudio.com oppure chiamate il numero 1-800-377-7655 (da USA e Canada) o +1 (410) 358-3600 (da tutti gli altri Paesi).

POLK AUDIO5601 METRO DRIVE
BALTIMORE, MD 21215WWW.POLKAUDIO.COMSERVIZIO CLIENTI:
800-377-7655 (USA E CANADA)
410-358-3600 (IN TUTTO IL MONDO)COPYRIGHT© LUGLIO 2008
TUTTI I DIRITTI RISERVATI.

Free Manuals Download Website

<http://myh66.com>

<http://usermanuals.us>

<http://www.somanuals.com>

<http://www.4manuals.cc>

<http://www.manual-lib.com>

<http://www.404manual.com>

<http://www.luxmanual.com>

<http://aubethermostatmanual.com>

Golf course search by state

<http://golfingnear.com>

Email search by domain

<http://emailbydomain.com>

Auto manuals search

<http://auto.somanuals.com>

TV manuals search

<http://tv.somanuals.com>