

USB Host CF Card

REX-CFU2



ユーザーズマニュアル

2007年2月
第1.0版

ラトックシステム株式会社

目次

1. はじめに	1
1-1) 製品の特徴	1
1-2) ご注意	2
1-3) 安全にお使い頂くために	3
1-4) 本製品に関するお問い合わせ	5
2. REX-CFU2 について	6
2-1) パッケージ内容の確認	6
2-2) 対応 PDA と OS	6
2-3) 対応 USB 機器	7
2-4) インストールの前に	8
3. インストール	9
3-1) 添付 CD-ROM のフォルダ構成	10
3-2) ActiveSync または Windows Mobile デバイスセンターで PDA とパソコンを接続する	10
3-3) REX-CFU2 ホストドライバのセットアップ	11
3-4) HID ドライバのセットアップ	12
3-5) Mass Storage ドライバのセットアップ	14
4. アンインストール	15
4-1) 各ドライバのアンインストール方法	15
5. 仕様	16

1. はじめに

この度はREX-CFU2をお買い上げいただき、誠にありがとうございます。末永くご愛用賜りますようお願い申し上げます。

本書はREX-CFU2の導入ならびに運用方法を説明したマニュアルです。本製品を正しく安全にお使いいただくため、ご使用前に必ず本書をお読みください。

また、添付ディスクに入っている「README」ファイルには、本書に記載できなかった最新情報がありますので、あわせてご覧下さい。

1-1) 製品の特徴

CF スロットに挿入するだけで、PDA がUSB1.1 ホストとして使用可能。

対応 OS

Windows Mobile 2003/SE、Windows Mobile 5.0

対応 PDA の型式等詳細情報は弊社ホームページで確認願います。

USB HID ドライバ・USB マスストレージクラスドライバ標準添付により、

USB キーボード・USB バーコードリーダー・USB FLASH DISK 使用可能。

省電力設計によりバッテリー駆動環境でも長時間使用可能。

動作電源電圧 5V/3.3V 両用。

USB バスパワー 100mA 供給可能。

ケーブル脱着可能。

1-2) ご注意

本書の内容に関しましては、将来予告なしに変更することがあります。

本書の内容につきましては万全を期して作成しましたが、万一不審な点や誤りなどお気づきになりましたらご連絡願います。

運用の結果につきましては責任を負いかねますので、予めご了承願います。製品改良のため、予行なく外観または使用の一部を変更することがあります。

本製品は日本国内仕様となっており、海外での保守およびサポートは行っておりません。

本製品の保証や修理に関しては、添付の保証書に記載されております。必ず内容をご確認の上、大切に保管してください。

Windowsは米国マイクロソフト社の米国およびその他の国における登録商標です。



CompactFlash は米国サンディスク社の商標であり、CFA(CompactFlash Association)にライセンスされています。

“ REX ” は株式会社リコーが商標権を所有していますが、弊社は使用許諾契約により本商標の使用を認められています。

記載の会社名および製品名は、各社の商標または登録商標です。

1-3) 安全にお使い頂くために

記号説明

 警告	この表示を無視して誤った取り扱いを行うと、人が死亡または重傷を負う可能性が想定される内容を示しています。
 注意	この表示を無視して誤った取り扱いを行うと、人が負傷を負う可能性が想定される内容、および物的損害が想定される内容を示しています。

警告

製品の分解や改造等は、絶対に行わないでください。

無理に曲げる、落とす、傷つける、上に重いものを載せることは行わないでください。

製品が水・薬品・油等の液体によって濡れた場合、ショートによる火災や感電の恐れがあるため使用しないでください。

注意

本製品は電子機器ですので、静電気を与えないでください。

ラジオやテレビ、オーディオ機器の近く、モータなどノイズを発生する機器の近くでは誤動作することがあります。必ず離してご使用ください。

本製品(ソフトウェアを含む)は日本国内仕様です。日本国外で使用された場合の責任は負いかねます。

⚠ 注意

高温多湿の場所、温度差の激しい場所、チリやほこりの多い場所、振動や衝撃の加わる場所、スピーカ等の磁気を帯びたものの近くでの保管は避けてください。

本製品は、医療機器、原子力機器、航空宇宙機器、輸送機器など人命に関わる設備や機器、および高度な信頼性を必要とする設備、機器での使用は意図されておりません。これらの設備、機器制御システムに本製品を使用し、本製品の故障により人身事故、火災事故などが発生した場合、いかなる責任も負いかねます。

【電波障害自主規制について】

この装置は、情報処理装置等電波障害自主規制協議会(VCCI)の基準に基づくクラスB 情報技術装置です。この装置は、家庭環境で使用することを目的としていますが、この装置がラジオやテレビジョン受信機に接近して使用されると、受信障害を引き起こすことがあります。取扱説明書に従って正しい取り扱いをして下さい。

1-4) 本製品に関するお問い合わせ

本製品に関するご質問がございましたら、下記までお問い合わせください。お問い合わせの際には、巻末の「質問用紙」に必要事項をご記入の上、下記FAX番号までお送り頂くか、ホームページのお問い合わせページから必要事項をご入力の上、お問い合わせください。折り返し弊社より電話またはFAX、電子メールにて回答いたします。

ご質問に対する回答は、下記営業時間内となりますのでご了承ください。また、ご質問の内容によりましてはテスト・チェック等の関係上、時間がかかる場合もございますので予めご了承ください。

ラトックシステム株式会社 サポートセンター
〒556-0012 大阪市浪速区敷津東1-6-14 朝日なんばビル

TEL 06 - 6633 - 6741

月～金 10:00～13:00、14:00～17:00

土曜、日曜および祝日を除く

FAX 06 - 6633 - 8285

インターネット <http://www.ratocsystems.com>

FAX、インターネットでの受付は24時間行っております。

ホームページで最新の情報をお届けしております。

<http://www.ratocsystems.com>

2. REX-CFU2 について

2-1) パッケージ内容の確認

本製品のパッケージには、次のものが同梱されております。不足の場合は、お手数ですが販売店または弊社サポートセンターにご連絡ください。

REX-CFU2 本体

接続ケーブル

ドライバディスク (CD-ROM)

CF カード取り出しシール

ユーザーズマニュアル (本書)

保証書

2-2) 対応 PDA と OS

対応 PDA

対応 PDA の型式等詳細情報は弊社ホームページで確認願います。

対応 OS

Windows Mobile 2003/SE、Windows Mobile 5.0

⚠ 注意

各社PDAの仕様により、CPU負荷の高いアプリケーション(ビットレートの高いMP3再生など)をご使用の場合、データ転送速度の低下・アプリケーションのパフォーマンス低下などの現象が起こる場合があります。

2-3) 対応 USB 機器

USB キーボード

USB バーコードリーダー

USB FLASH DISK

デジタルカメラ(マスストレージデバイスとして)

USB MO, ZIP

USB HUB

弊社 USB 製品 U2-DK1, SA-1FKU2LG/AF, U2-1FK1W, RS-EC5EU (HD 内蔵時)
RS-U2EC5X (HD 内蔵時)

対応 USB 機器の型式等詳細情報は弊社ホームページで確認願います。上記の USB 機器であっても各社製品型式によっては動作しない場合があります。確認がとれていない機器についての動作保証は行っておりません。

⚠ 注意

バスパワーを 100mA 以上必要とする USB 機器には対応しておりません。
NTFS フォーマットの HDD には対応しておりません。

2-4) インストールの前に

⚠ 注意

CF カードスロットからCF カードを取り出しやすくするために「カード取り出しシール」が添付されております。PDA 本体にCF カードのイジェクトボタンがない場合、下図を参考に REX-CFU2 本体に貼り付けてください。ケーブルおよびコネクタ部分を持って REX-CFU2 の取り外しを行うと、コネクタを損傷する恐れがあります。

「挿入方向」
↑



「シリアル No」シールが貼ってあるCF カード裏面に、添付の「カード取り出しシール」を貼ってください。

Fig.1 カード取り出しシール貼り付け方法

⚠ 注意

製品に添付された各ドライバのインストールを行う前に、必ずご利用の PDA に保存されている重要なデータ、アプリケーションプログラムのバックアップを行うようにしてください。万一、データ等が失われても弊社は責任を負いかねますので、予めご了承願います。

3. インストール

以下の手順に従って、インストール作業を行います。

- 1) 添付 CD-ROM 内のフォルダ構成を確認します(3-1 参照)。
- 2) ActiveSync または Windows Mobile デバイスセンターで、PDA とパソコンを接続します(3-2 参照)。
- 3) REX-CFU2 のホストドライバをインストールします(3-3 参照)。
- 4) REX-CFU2 に USB キーボード・USB バーコードリーダ等の HID(Human Interface Device) デバイスを接続する場合は HID ドライバのセットアップを行います。(3-4 参照)。
- 5) REX-CFU2 に USB FLASH DISK・USB MO・デジタルカメラ等のストレージ機器を接続する場合はマストレージドライバのセットアップを行います(3-5 参照)。

3-1) 添付 CD-ROM のフォルダ構成

ドライバディスクのフォルダ構成を Fig.2 に示します。

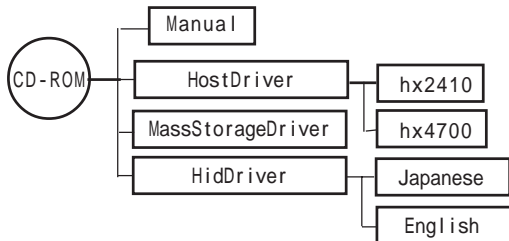


Fig.2 フォルダ構成

3-2) ActiveSync または Windows Mobile デバイスセンターで PDA とパソコンを接続する

ドライバを PDA にインストールする場合は、PDA とパソコンが ActiveSync または Windows Mobile デバイスセンターで接続された状態で行ってください。ドライバのインストールはパソコンより行います。

ActiveSync または Windows Mobile デバイスセンターについては、ご使用の PDA マニュアルをご参照ください。

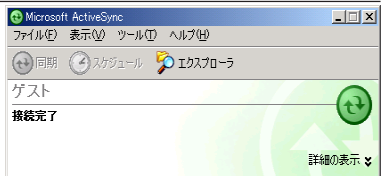


Fig.3 ActiveSync 接続ウィンドウ

3-3) REX-CFU2 ホストドライバのセットアップ

USB ホストドライバのセットアップは接続する USB 機器の種類に関係なく行う必要があります。WindowsPC にドライバディスクをセットします。

[HostDriver] フォルダ内にある “ Setup.exe ” 起動後、Fig.4 の表示を確認したら 「 OK 」 をクリックします。

(HP iPaq hx2410 にインストールする場合は、[hx2410] フォルダ内の “ Setup.exe ” を起動してください。)

インストールが完了すると PDA 側に Fig.5 の画面が表示されます。「 OK 」 をクリックしてインストールは完了です。インストールが完了しましたら、一度 PDA のソフトウェアリセットを行ってください。(OS によっては表示が異なる場合があります)

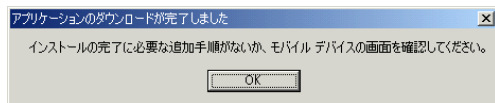


Fig.4 PC 側インストール完了ウィンドウ

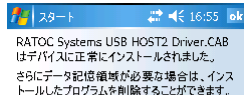


Fig.5 PDA 側確認画面

(Windows Mobile 5.0)

3-4) HID ドライバのセットアップ

REX-CFU2 に USB キーボード・USB バーコードリーダー等の HID (Human Interface Device) デバイスを接続する場合は HID ドライバのセットアップを行います。

Windows PC にドライバディスクをセットします。

[HidDriver] フォルダを開きます。

日本語 OS の PDA をご利用の場合

日本語 OS の PDA をご利用の場合は、“Japanese” フォルダにあるセットアッププログラムを実行します。日本語 109 キーボード仕様となります。

(注意)

日本語 OS の環境で“English” フォルダにある英語 101 キーボード仕様のドライバは使用することができません。

英語 OS の PDA をご利用の場合

英語 OS の PDA をご利用の場合は、“English” フォルダにあるセットアッププログラムを実行します。英語 101 キーボード仕様となります。

(注意)

英語 OS の環境で“Japanese” フォルダにある日本語 109 キーボード仕様のドライバは使用することができません。

“ Setup.exe ” 起動後、 Fig.6 の表示を確認したら「OK」をクリックします。インストールが完了するとPDA側にFig.7の画面が表示されます。「OK」をクリックしてインストールは完了です。インストールが完了しましたら、一度PDAのソフトウェアリセットを行ってください。
(OSによっては表示が異なる場合があります)

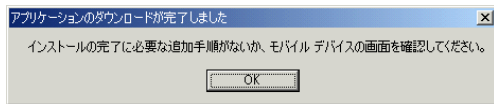


Fig.6 PC側インストール完了ウィンドウ



Fig.7 PDA側確認画面
(Windows Mobile 5.0)

3-5) Mass Storage ドライバのセットアップ

REX-CFU2 に USB FLASH DISK・USB MO 等のストレージ機器を接続する場合はマストレージドライバのセットアップを行います。

WindowsPC にドライバディスクをセットします。

[MassStorageDriver]にあるセットアッププログラムを実行します。

“Setup.exe” 起動後、Fig.8 の表示を確認したら「OK」をクリックします。インストールが完了すると PDA 側に Fig.9 の画面が表示されます。

「OK」をクリックしてインストールは完了です。インストールが完了しましたら、一度 PDA のソフトウェアリセットを行ってください。

(OS によっては表示が異なる場合があります)

NTFS フォーマットの HDD には対応しておりません。

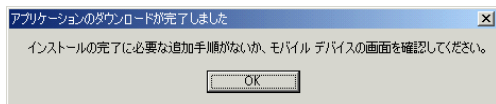


Fig.8 PC 側インストール完了ウィンドウ

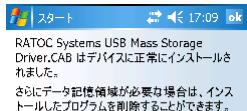


Fig.9 PDA 側確認画面
(Windows Mobile 5.0)

4. アンインストール

4-1) 各ドライバのアンインストール

以下の手順に従って、アンインストール作業を行います。

アンインストールを行う場合は、あらかじめ REX-CFU2 を PDA から取り外してください。

1) [設定] [プログラムの削除] で Fig. 10 の画面を開きます。

(OS によっては異なる場合があります。)

2) アンインストールするドライバを選択し、削除ボタンを押します。

3) Fig. 11 の確認画面が出力されますので「はい」を選択します。



Fig. 10

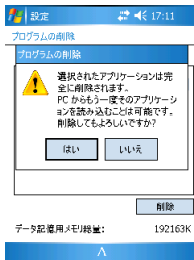


Fig. 11

5. 仕様

REX-CFU2 USB1.1 Host CF Card

項目	内容
バスインターフェース	CF+ and CompactFlash Specifications Rev1.4
USB インターフェース	USB1.1 Host Port (12Mbps/1.5Mbps)
接続コネクタ	USB1.1 シリーズA 端子 (メス) × 1 ポート
最大供給可能バスパワー	100mA
電源電圧	3.3V/5V
消費電流	3.3V 動作時 機器未接続時:34mA 5V 動作時 機器未接続時:27mA
動作環境	温度範囲 0 ~ 55 、湿度範囲 10 ~ 80%(但し結露しないこと)
外形寸法	CF カード:42.8(W) x 36.4(L) x 4.9(H) mm (CF TypeII)
ケーブル長	10cm

USB1.1 Host Driver

項目	内容
ホストインターフェイス	独自クラス
転送プロトコル	Control,Bulk, Interrupt, Isochronous 転送

Mass Storage Driver

項目	内容
転送プロトコル	BOT(Bulk Only Transfer)

REX-CFU2 質問用紙(第1.0版)

会社名・学校名	(法人登録の方のみ)		
所属・部署			
氏名			
住所	〒		
TEL		FAX	
電子メール			
製品型番	REX-CFU2	シリアル番号	
ご購入店名		ご購入日	
PDA 機種名	メーカー名：	型番：	
ご質問内容：			

お手数ですが、拡大コピーのうえご記入ください。

提供いただいたお客様の個人情報とは、サポート目的のみに使用し、他の目的には使用しません。

弊社の個人情報取り扱いに関する詳細は、弊社ホームページをご覧ください。

<http://www.ratocsystems.com/info/privacy.html>



古紙配合率100%再生紙を使用しています



Trademark of American Soybean Association

大豆油インキを使用しています

©RATOC Systems, Inc. All rights reserved.
Printed in Japan

Free Manuals Download Website

<http://myh66.com>

<http://usermanuals.us>

<http://www.somanuals.com>

<http://www.4manuals.cc>

<http://www.manual-lib.com>

<http://www.404manual.com>

<http://www.luxmanual.com>

<http://aubethermostatmanual.com>

Golf course search by state

<http://golfingnear.com>

Email search by domain

<http://emailbydomain.com>

Auto manuals search

<http://auto.somanuals.com>

TV manuals search

<http://tv.somanuals.com>