

FM/AM Clock Radio

Operating Instructions
Mode d'emploi

DREAM MACHINE

Dream Machine is a trademark of Sony Corporation.
Dream Machine est une marque de fabrique de Sony Corporation.

ICF-C135

Sony Corporation © 1999 Printed in Malaysia

WARNING

To prevent fire or shock hazard, do not expose the unit to rain or moisture.

To avoid electrical shock, do not open the cabinet. Refer servicing to qualified personnel only.

For the Customers in Canada

CAUTION:
TO PREVENT ELECTRIC SHOCK, MATCH WIDE BLADE OF PLUG TO WIDE SLOT, FULLY INSERT.

Before You Begin

Thank you for choosing the Sony Dream Machine. The Dream Machine will give you many hours of reliable service and listening pleasure.

Before operating the Dream Machine, please read these instructions thoroughly and retain them for future reference.

Features

- Full power back-up function to keep the clock, the alarm (radio and buzzer) and the radio operating during a power interruption, using a 6F22 battery (not supplied).

Installing the Battery

To keep good time, your Dream Machine needs one 6F22 battery (not supplied), in addition to house current. The battery keeps the clock operating in the event of a power interruption. Before setting the time on your Dream Machine, open the lid at the bottom of the unit, install the battery with correct polarity and then close the lid.

- After a power interruption, the displayed time may not be always correct (it may gain or lose about 10 minutes per hour).

Knowing When to Replace the Battery

- To check battery power, unplug the AC power cord from the wall outlet and plug it in again after a few minutes. If the displayed time is incorrect, replace the battery with a new one.

Setting the Clock

1. Plug in the unit.
The AM indicator and "12:00" will flash in the display.
2. To set the hour, while holding down the **CLOCK** button, press the **TIME SET H** button. When the correct hour appears in the display, release the **CLOCK** button.
3. To set the minute, while holding down the **CLOCK** button, press the **TIME SET M** button. When the correct minute appears in the display, release the **CLOCK** button. The clock will begin to operate.

- Each press on the **TIME SET H** or **TIME SET M** button advances the displayed number by one.
- The minute digits advance to "00" after "59". The hour digits do not advance by pressing the **TIME SET M** button.
- To adjust the time exactly to the second, release the **TIME SET M** button simultaneously with the radio or telephone time signal.

Playing the Radio

1. Set the Function selector to **RADIO ON** to turn on the radio and adjust **VOLUME**.
2. Select **FM** or **AM** and tune in a station using the **TUNING** dial.

- To turn off the radio, set the Function selector to **OFF**.
- To improve radio reception
FM: Extend the FM wire antenna fully to improve reception.
AM: Reorient the unit for optimum reception. A ferrite bar antenna is built into the unit.

Setting the Alarm

To set the radio alarm, first tune in a station and adjust the volume.

1. To set the hour for alarm, while holding down the **ALARM** button, press the **TIME SET H** button. When the desired hour appears in the display, release the **ALARM** button.

2. To set the minute for alarm, while holding down the **ALARM** button, press the **TIME SET M** button. When the desired minute appears in the display, release the **ALARM** button.
3. Set the Function selector to **RADIO** or **BUZZER**.
The alarm will come on at the preset time and automatically turn itself off after 119 minutes.

- To shut off the alarm, set the Function selector to **OFF**.
To sound the alarm at the preset time the next day, set the Function selector to **RADIO** or **BUZZER** again.
- To cancel either alarm, set the Function selector to **OFF**.
- To doze a few more minutes, press **SNOOZE/ SLEEP OFF**.
The alarm will shut off, but will come on again after about 9 minutes. You can repeat this process as many times as you like.
- To adjust the radio alarm volume, turn **VOLUME**. The buzzer volume is fixed.
- To listen to the radio continuously, set the Function selector to **RADIO ON**.
- To check the preset time, press **ALARM** button.

Setting the Sleep Timer

Enjoy falling asleep to the radio using the built-in sleep timer that shuts off the radio automatically at a preset time.

1. While listening to the radio, set the Function selector to **OFF**.
2. Press **SLEEP**.
The radio turns on. It will go off after 59 minutes.

- To turn off the radio before the preset time, press **SNOOZE/ SLEEP OFF**.
- Every time you press **SLEEP**, the sleep timer is reset to 59 minutes.
- When you set the Function selector to **RADIO** or **BUZZER**, if the preset alarm time comes while the sleep timer is operating, the radio or buzzer sounds depending on which you set.

Precautions

- Operate the unit on the power sources specified in "Specifications".
- To disconnect the power cord, pull it out by the plug, not by the cord.
- Do not place the unit on surfaces (rugs, blankets, etc.) or near materials (curtains, draperies) that block the ventilation holes.
- Should anything fall into the unit, unplug the unit and have it checked by qualified personnel before operating it further.
- To clean the unit, use a soft cloth dampened with a mild detergent solution.
- Do not connect the antenna lead to an external antenna.

Battery Warning

When the unit will be left unplugged for a long time, remove the battery to avoid undue battery discharge and damage to the unit from battery leakage.

If you have any questions or problems concerning your unit, please consult your nearest Sony dealer.

Specifications

Time display: 12 hour

Frequency range

FM: 87.5 - 108 MHz

AM: 530 - 1710 kHz

Speaker: Approx. 6.6 cm (2 5/8 inches) dia., 8 ohm

Power output: 130 mW (at 10 % harmonic distortion)

Power requirements:

120 V AC, 60 Hz

For the power back-up function: 9 V DC, one

6F22 battery

Battery life: Approx. 200 minutes, using Sony

S-006P(U) battery

Dimensions: Approx. 118 × 120 × 140 mm

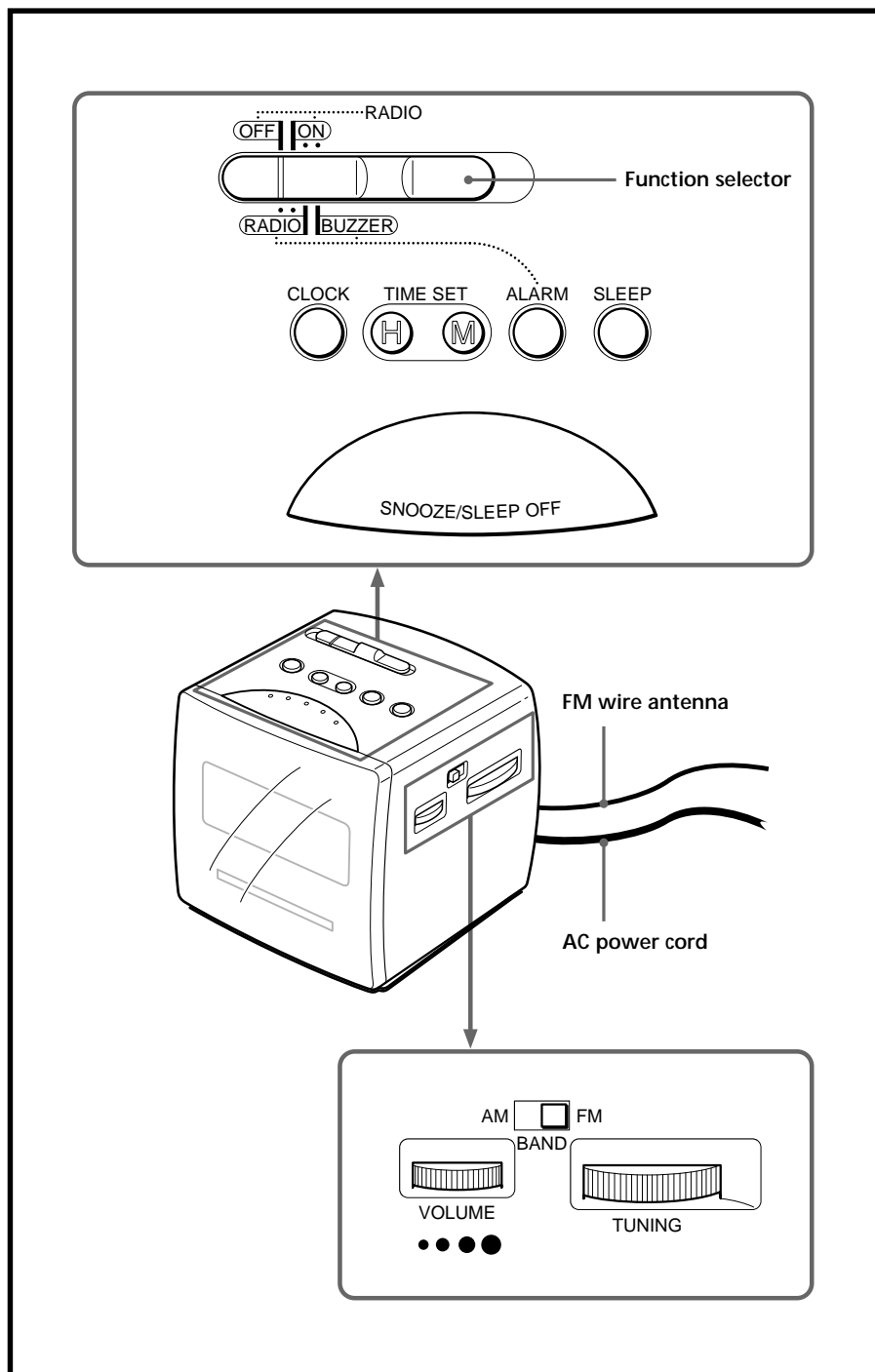
(w/h/d)

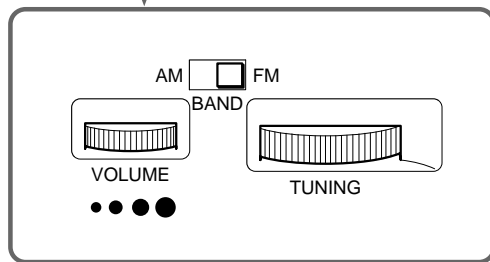
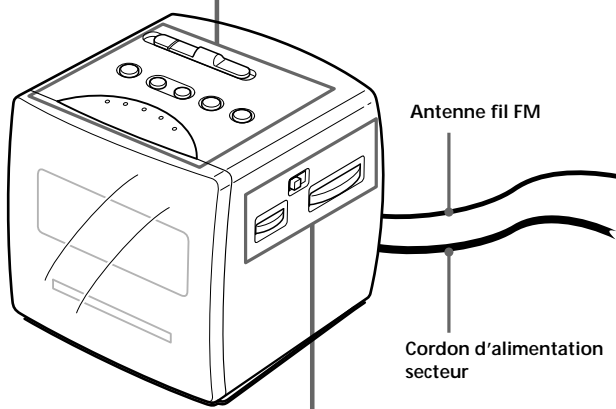
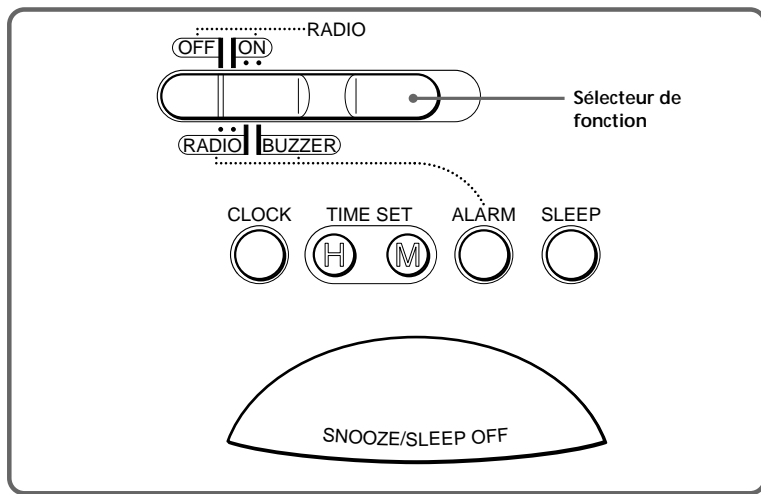
(4 3/4 × 4 3/4 × 5 5/8 inches) incl. projecting parts

and controls

Mass: Approx. 680 g (1 lb 8 oz) not incl. battery

Design and specifications are subject to change without notice.





- Chaque fois que vous appuyez sur la touche **TIME SET H** ou **TIME SET M**, le nombre affiché avance d'une unité.
- Les chiffres des minutes passent à "00" après "59". Les chiffres des heures n'avancent pas quand vous appuyez sur la touche **TIME SET M**.
- Pour régler l'heure à la seconde près, relâchez la touche **TIME SET M** en même temps que le signal de top horaire de la radio ou du téléphone.

Ecoute de la radio

1. Réglez le sélecteur Fonction sur **RADIO ON** pour allumer la radio et réglez le volume (**VOLUME**).
2. Sélectionnez **FM** ou **AM** et accordez une station avec la molette **TUNING**.

- Pour éteindre la radio, réglez le sélecteur Fonction sur **OFF**.
- Pour améliorer la réception radio **FM**: Déployez l'antenne fil FM pour améliorer la réception.
AM: Réorientez le radioréveil pour une réception optimale.
Une antenne barre de ferrite est intégrée à l'appareil.

Réglage de l'alarme

Pour régler l'alarme par radio, accordez d'abord une station, puis réglez le volume.

1. Pour régler l'heure de l'alarme, tout en maintenant la touche **ALARM** enfoncée, appuyez sur la touche **TIME SET H**. Quand l'heure souhaitée apparaît sur l'affichage, relâchez la touche **ALARM**.
2. Pour régler les minutes, tout en maintenant la touche **ALARM** enfoncée, appuyez sur la touche **TIME SET M**. Quand le nombre de minutes souhaité apparaît sur l'affichage, relâchez la touche **ALARM**.
3. Réglez le sélecteur Fonction sur **RADIO** ou **BUZZER**.
L'alarme se déclenche à l'heure préréglée et s'arrête automatiquement au bout de 119 minutes.

- Pour couper l'alarme, réglez le sélecteur Fonction sur **OFF**.
Si vous souhaitez que l'alarme se déclenche à l'heure préréglée le jour suivant, réglez de nouveau le sélecteur Fonction sur **RADIO** ou **BUZZER**.
- Pour annuler les alarmes, réglez le sélecteur Fonction sur **OFF**.
- Pour sommeiller quelques minutes de plus, appuyez sur **SNOOZE/SLEEP OFF**.
L'alarme s'arrête, mais se déclenche à nouveau au bout de 9 minutes environ. Vous pouvez répéter cette procédure autant de fois que vous le souhaitez.
- Pour régler le volume de l'alarme par radio, tournez la commande **VOLUME**. Le volume de la sonnerie est fixe.
- Pour écouter continuellement la radio, réglez le sélecteur Fonction sur **RADIO ON**.
- Pour consulter l'heure préréglée, appuyez sur la touche **ALARM**.

Réglage de la minuterie d'arrêt

Vous pouvez vous endormir en musique grâce à la minuterie intégrée qui arrête automatiquement la radio au bout du temps préréglé.

1. Pendant que vous écoutez la radio, réglez le sélecteur Fonction sur **OFF**.
2. Appuyez sur **SLEEP**.
La radio se met en marche. Elle s'éteint au bout de 59 minutes.

- Pour éteindre la radio avant le temps préréglé, appuyez **SNOOZE/ SLEEP OFF**.
- Chaque fois que vous appuyez sur la touche **SLEEP**, la minuterie est réinitialisée à 59 minutes.
- Quand le sélecteur Fonction est réglé sur **RADIO** ou **BUZZER**, si l'heure préréglée pour l'alarme est atteinte pendant que la minuterie d'arrêt fonctionne, la radio ou la sonnerie se déclenche selon le réglage que vous aviez effectué.

Précautions

- Faites fonctionner l'appareil sur les sources d'alimentation mentionnées dans les "Spécifications".
- Pour débrancher le cordon d'alimentation secteur, tirez sur la fiche et pas sur le cordon.
- Ne placez pas l'appareil sur une surface moelleuse (comme un tapis, une couverture, etc.) ou près de tissus (comme un rideau ou une tenture) risquant de bloquer les orifices de ventilation.
- Si un solide ou du liquide pénètre dans l'appareil, débranchez-le et faites-le vérifier par un technicien qualifié avant de le réutiliser.
- Pour nettoyer le radioréveil, utilisez un chiffon doux légèrement imprégné d'une solution détergente neutre.
- Ne pas connecter le fil de l'antenne à l'antenne externe.

Avertissement au sujet de la pile

Si vous laissez le radioréveil débranché pendant longtemps, enlevez la pile pour éviter qu'elle se décharge et qu'une fuite d'électrolyte endommage l'appareil.

Pour toute question ou problème concernant cet appareil, consultez un revendeur Sony.

Spécifications

Affichage de l'heure: 12 heures

Plage de fréquences

FM: 87,5 - 108 MHz

AM: 530 - 1710 MHz

Haut-parleur: Env. 6,6 cm dia., 8 ohm
Puissance de sortie: 130 mW (à 10 % de distorsion harmonique)

Alimentation: 120 V CA, 60 Hz

Pour l'alimentation de secours: 9 V CC, une pile 6F22

Autonomie de la pile: Env. 200 minutes, avec une pile Sony S-006P (U)

Dimensions: Env. 118 x 120 x 140 mm (l/h/p) avec parties et commandes saillantes

Poids: Env. 680 g, sans la pile

La conception et les spécifications sont modifiables sans préavis.

AVERTISSEMENT

Afin d'éviter tout risque d'incendie ou d'électrocution, n'exposez pas cet appareil à la pluie ou à l'humidité.

Afin d'éviter tout risque d'électrocution, n'ouvrez pas le coffret.
Ne confiez l'entretien de l'appareil qu'à un technicien qualifié.

Pour les utilisateurs au Canada

ATTENTION: POUR ÉVITER LES CHOCS ÉLECTRIQUES, INTRODUIRE LA LAME LA PLUS LARGE DE LA FICHE DANS LA BORNE CORRESPONDANTE DE LA PRISE ET POUSSER JUSQU'AU FOND.

Avant-propos

Merci d'avoir choisi ce radioréveil Sony Dream Machine. Ce radioréveil Dream Machine vous procurera un plaisir d'écoute pendant de longues heures.

Avant la mise en service de ce radioréveil, veuillez lire attentivement ce mode d'emploi et le conserver pour toute référence ultérieure.

Caractéristiques

- Fonction d'alimentation de secours permettant d'assurer le fonctionnement de l'horloge, de l'alarme (radio et sonnerie) et de la radio en cas de panne de courant, grâce à une pile 6F22 (non fournie).

Mise en place de la pile

Le radioréveil Dream Machine nécessite une pile 6F22 (non fournie) en plus du courant secteur pour indiquer l'heure correcte. En cas de coupure d'électricité, l'horloge reste à l'heure grâce à la pile. Avant de régler l'heure sur votre Dream Machine, ouvrez le couvercle sous le radioréveil, introduisez la pile en respectant la polarité, puis refermez le couvercle.

- Après une coupure de courant, il se peut que l'heure affichée ne soit pas tout à fait correcte (il peut y avoir un gain ou une perte de 10 minutes par heure).

Quand remplacer la pile

- Pour contrôler la capacité de la pile, débranchez le cordon d'alimentation secteur de la prise murale, puis rebranchez-le au bout de quelques minutes. Si l'heure affichée est incorrecte, remplacez la pile par une neuve.

Réglage de l'horloge

1. Branchez le radioréveil.
L'indicateur AM et "12:00" se mettent à clignoter dans l'affichage.
2. Pour régler l'heure, tout en maintenant la touche **CLOCK** enfoncée, appuyez sur la touche **TIME SET H**. Quand l'heure correcte apparaît sur l'affichage, relâchez la touche **CLOCK**.
3. Pour régler les minutes, tout en maintenant la touche **CLOCK** enfoncée, appuyez sur la touche **TIME SET M**. Lorsque le nombre de minutes correct apparaît sur l'affichage, relâchez la touche **CLOCK**. L'horloge commence à fonctionner.

Free Manuals Download Website

<http://myh66.com>

<http://usermanuals.us>

<http://www.somanuals.com>

<http://www.4manuals.cc>

<http://www.manual-lib.com>

<http://www.404manual.com>

<http://www.luxmanual.com>

<http://aubethermostatmanual.com>

Golf course search by state

<http://golfingnear.com>

Email search by domain

<http://emailbydomain.com>

Auto manuals search

<http://auto.somanuals.com>

TV manuals search

<http://tv.somanuals.com>