

# Sunbeam®

**IMPORTANT!!**  
**TO AVOID UNNECESSARY PROBLEMS!**  
**BEFORE YOU BEGIN:**

Review this parts list with the parts in your carton.  
If you have missing or damaged parts,  
call this number IMMEDIATELY,  
1-800-641-2100, for the SERVICE CENTER nearest you.

**IMPORTANT!!**  
**POUR ÉVITER LES COMPLICATIONS**  
**INUTILES,**

*veuillez vérifier la liste des pièces comprise dans l'emballage **AVANT DE COMMENCER.** Si une pièce est manquante ou endommagée, veuillez appeler IMMÉDIATEMENT le 1-800-641-2100 pour connaître le CENTRE DE SERVICE le plus près de chez vous.*

**¡ IMPORTANTE !**  
**PARA EVITAR PROBLEMAS INNECESARIOS**  
**ANTES DE EMPEZAR:**

Compare esta lista de piezas con las piezas que se encuentran dentro de la caja de cartón.  
En caso de que falten piezas o algunas estén en mal estado, llamar a este número INMEDIATAMENTE:  
1-800-641-2100, para averiguar cual es el CENTRO DE SERVICIO más cercano a usted.

## PARTS LIST

### LISTE DES PIÈCES

### LISTA DE PIEZAS

## MODEL-MODELE-MODELO

## WG3401



*Sunbeam*

PRODUCTS INC.  
4101 Howard Bush Dr.  
Neosho, Mo. 64850  
INTERNET SITE:  
SITE INTERNET:  
PÁGINA EN INTERNET  
[www.bbqh.com](http://www.bbqh.com)  
ENGINEERING CODE  
CODE D'INGÉNIERIE/  
CODIGO DE INGENIERIA  
SC112633

**ASSEMBLER/INSTALLER:**  
LEAVE THESE INSTRUCTIONS WITH THE CONSUMER.

**CONSUMER/USER:**  
READ ALL THESE INSTRUCTIONS AND KEEP THEM IN A SAFE PLACE FOR FUTURE REFERENCE.

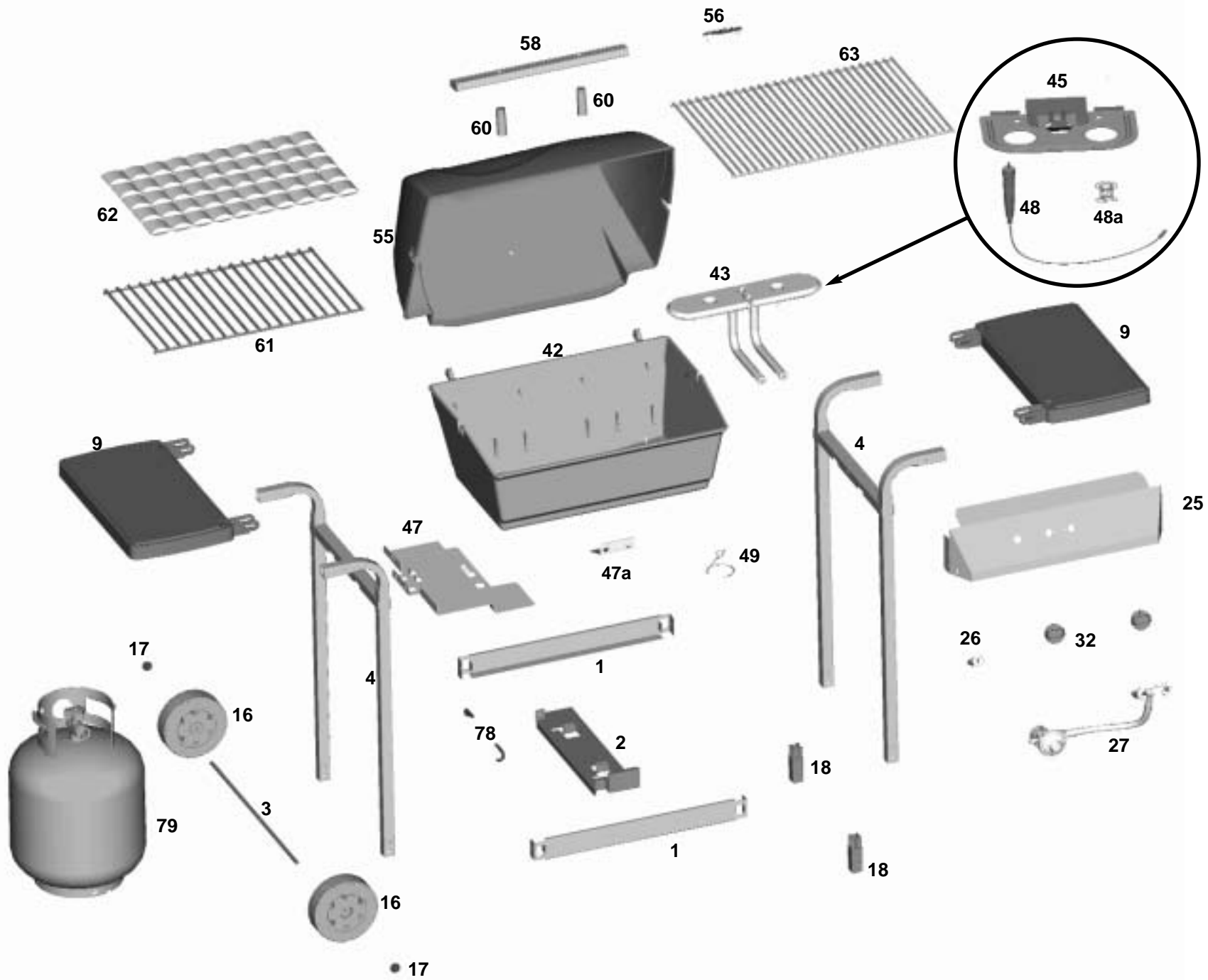
**INSTALLATEUR:**  
*LAISSEZ CES INSTRUCTIONS À L'UTILISATEUR.*  
**CONSOMMATEUR/UTILISATEUR:**  
*LISEZ TOUTES CES INSTRUCTIONS ET CONSERVEZ-LES DANS UN LIEU SÛR POUR TOUTE RÉFÉRENCE ULTÉRIEURE.*

**MONTADOR/INSTALADOR:**  
DEJE ESTAS INSTRUCCIONES CON EL CONSUMIDOR.  
**CONSUMIDOR/USUARIO:**  
LEA TODAS ESTAS INSTRUCCIONES Y MANTÉNGALAS EN UN LUGAR SEGURO COMO REFERENCIA.

11440826 00/11

## LISTA DE PIEZAS- WG3401 PARTS LIST– LISTE DES PIÈCES

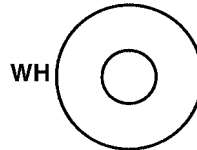
Key Réf. Clave	Qty. Qté. Cntd.	Part# Nº pièce Parte#	DESCRIPTION	DESCRIPTION	DESCRIPCION
1	2	0121 0463 01	STRAPS	TRaverse DE PIÉTEMENT	TIRAS
2	1	0123 0163	TANK CADDY	PORTE-BOUITEILLE	CARRITO PARA EL TANQUE
3	1	0123 0148	AXLE	ESSIEU	EJE
4	2	0434 0126 01	LEG 1"	PIED, 1 PO	PATA 1" (2,54 CM)
9	2	3026 0125	SIDE TABLES	TABLETTE LATÉRALE	TABLA DE MESA
16	2	3022 0117	WHEEL	ROUE	RUEDAS
17	2	0040 0251	HUB CAPS	COUVRE-MOYEU	TAPACUBOS
18	2	3023 0198	LEG EXTENSION 1"	RALLONGE DE PIED 1 PO	EXTENSION DE PATA 1" (2,54 CM)
25	1	0457 2027	CONTROL PANEL	TABEAU DE COMMANDE	PANEL DE CONTROL
26	1	0040 4437	IGNITER	ALLUMEUR	ENCENDEDOR
27	1	3517 0104	VALVE ASSEMBLY	ROBINET	ENSAMBLAJE DE LA VALVULA
32	2	0040 4147	CONTROL KNOB	BOUTON DE RÉGLAGE	PERILLA DE CONTROL
42	1	3412 0193 01	BOTTOM GRILL CASTING	COQUILLE INFÉRIEURE	PIEZA INFERIOR MOLDEADA
43	1	3533 0114S	BURNER	BRÛLEUR	QUEMADOR
45	1	3311 0122	COLLECTOR PLATE	PLAQUE COLLECTRICE	PLACA COLECTORA
47	1	1123 0169	LARGE HEAT SHIELD	GRAND ÉCRAN THERMIQUE	ESCUDO DE CALOR GRANDE
47a	1	0123 0113	SMALL HEAT SHIELD	PETIT ÉCRAN THERMIQUE	ESCUDO DE CALOR PEQUEÑO
48	1	3620 0134	ELECTRODE	ÉLECTRODE	ELECTRODO
48a	1	3290 0100	ELECTRODE SPRING	RESSORT D'ÉLECTRODE	RESORTE DEL ELECTRODO
49	1	0040 4194	GREASE CAN WIRE	ÉTRIER DE COLLECTEUR DE GRAISSE	SOPORTE DE LA LATA DE GRASA
55	1	3411 0294 01	GRILL LID	COUVERCLE	TAPA DE LA PARRILLA
56	1	3421 0114	NAMEPLATE	PLAQUE DU FABRICANT	PLACA DE IDENTIFICACION
58	1	1116 0165 09	FRONT HANDLE	POIGNÉE	ASA FRONTAL
60	2	3023 0183	STANDOFFS	ENTRETOISES	SEPARADORES
61	1	0417 0100	ROCK GRATE	GRILLE À ROCHES	PARRILLA PARA ROCAS
62	1	0040 3338	CERAMIC BRIQUETTES	BRIQUETTES EN CÉRAMIQUE	LADRILLOS DE CERAMICA
63	1	0416 0109S	COOKING GRID	GRILLE DE CUISSON	PARRILLA DE COCCIÓN
78	2	3230 0115	CYLINDER RETAINER PIN	ÉTRIER DE BOUTEILLE	PASADOR DE RETENCION DEL TANQUE
79	1	3551 0102	CYLINDER	BOUTEILLE	TANQUE
*	1	1142 0161A	USE AND CARE MANUAL	MANUEL D'UTILISATION ET D'ENTRETIEN	MANUAL DE USO Y MANTENIMIENTO



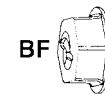
**HARDWARE SHOWN ACTUAL SIZE**  
**GRANDEUR RÉELLE DE LA BOULONNERIE**  
**LOS HERRAJES SE MUESTRAN EN SUS TAMAÑOS REALES**



WA  
(0040 4468)  
#10-24 x 3 1/2"  
(2) Qty, Qté, Cdad



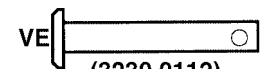
WH  
(3220 0106)  
(2) Qty, Qté, Cdad



BF  
(3270 0125)  
(2) Qty, Qté, Cdad



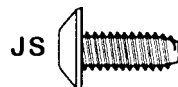
WO  
(0040 2507)  
(2) Qty, Qté, Cdad



VE  
(3230 0112)  
(2) Qty, Qté, Cdad



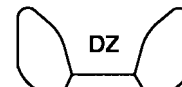
CK  
(3201 0189)  
#10-24 X 1 3/8"  
(4) Qty, Qté, Cdad  
(4)  
Pre-assembled  
Pré-assemblée  
Previamente Armado



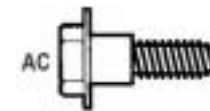
JS  
(3201 0199)  
10-24 X 1/2"  
(15)  
Pre-assembled  
Pré-assemblée  
Previamente Armado



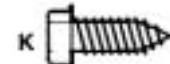
KR  
(0040 4495)  
#10-24  
(2)  
Pre-assembled  
Pré-assemblée  
Previamente Armado



DZ  
(3270 0132)  
10-24  
(6) Qty, Qté, Cdad  
(2)  
Pre-assembled  
Pré-assemblée  
Previamente Armado



AC  
(32010112)  
#10-24 X 1/2"  
(4)  
Pre-assembled  
Pré-assemblée  
Previamente Armado



K  
(0040 4422)  
#8-18 X 1/2"  
(2)  
Pre-assembled  
Pré-assemblée  
Previamente Armado

## Free Manuals Download Website

<http://myh66.com>

<http://usermanuals.us>

<http://www.somanuals.com>

<http://www.4manuals.cc>

<http://www.manual-lib.com>

<http://www.404manual.com>

<http://www.luxmanual.com>

<http://aubethermostatmanual.com>

Golf course search by state

<http://golfingnear.com>

Email search by domain

<http://emailbydomain.com>

Auto manuals search

<http://auto.somanuals.com>

TV manuals search

<http://tv.somanuals.com>