



TRENDNET



Quick Installation Guide



TEG-S081Fi

Download from [Www.Somanuals.com](http://www.Somanuals.com). All Manuals Search And Download.

Table of Contents

Русский	1
1. Что нужно сделать в самом начале	1
2. Порядок подключения	2
3. Порядок использования коммутатора	3
Troubleshooting	5

1. Что нужно сделать в самом начале



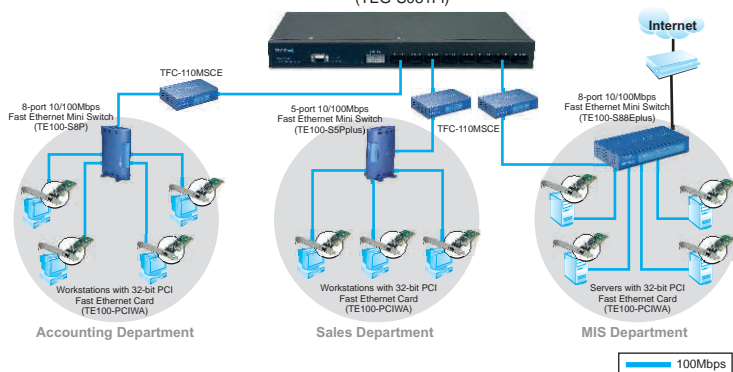
Содержимое упаковки

- TEG-S081Fi
- Принадлежности
- Один сетевой провод
- Один кабель RS-232
- Руководство по быстрой установке
- CD-ROM-диск

Системные требования

1. Сетевые станции с сетевыми картами
2. TCP/IP-протокол, установленный на всех рабочих станциях
3. Веб-браузер типа Internet Explorer или Netscape Navigator
4. Многомодовый волоконно-оптический кабель с разъемами типа SC.
5. Многомодовые преобразователи с разъемами типа SC или коммутатор с волоконно-оптическим портом типа SC.

8-Port 100Base-FX Layer 2 Managed Switch with GBIC Slot (TEG-S081Fi)



2. Порядок подключения

1. Присоедините сетевой провод к тыльной стороне устройства.
TEG-S081Fi.

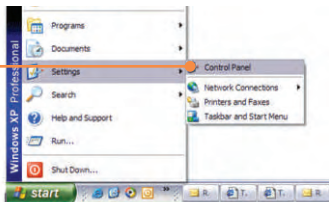


2. Присоедините волоконно-оптический кабель к передней части коммутатора и своему компьютеру.

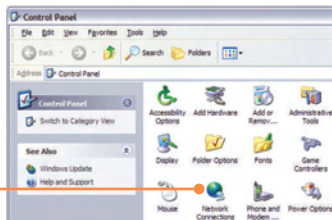
3. Убедитесь в том, что индикатор **PWR** постоянно горит зеленым цветом.

3. Порядок использования коммутатора

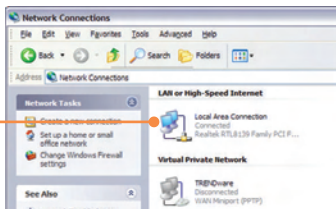
1. Выберите Пуск → Настройки → Панель управления.



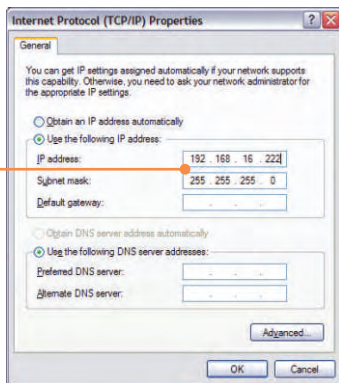
2. Дважды щелкните по значку Сетевые подключения.



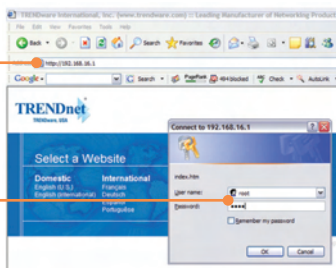
3. Правой кнопкой мыши щелкните по значку Подключение по локальной сети, затем по значку Свойства.



4. Задайте следующий IP-адрес своего ПК: **192.168.16.x**.



5. Откройте свой веб-браузер и введите **http://192.168.16.1**, затем нажмите на **Ввод**.



6. Имя пользователя: root
Пароль: root

7. левой стороны выберите соответствующую опцию для конфигурирования коммутатора SNMP.



Установка завершена.

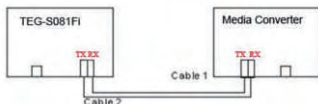
Примечание: Подробнее о дополнительных возможностях узнайте в Руководстве пользователя.

Q1. How come I cannot see any light from any of my LED's?

A1. Your TEG-S081Fi is not getting any power. Make sure that your surge protector or your outlet is getting power and make sure that the AC Power cord is properly connected to your TEG-S081Fi.

Q2. I connected my fiber converter to the TEG-S081Fi using a Multimode Fiber cable with SC connectors. However, the network activity LED does not blink. What should I do?

A2. Go to the TEG-S081Fi and move the connector that was in the **transmit** side to the **receive** side, and the other connector that was in the **receive** side to the **transmit** side.



Q3. I changed my IP settings to 192.168.16.22 to access the switch but I still cannot get in through the browser. What should I do?

A3. Make sure there is no other network device using the same IP address. Afterwards, consult the User's Guide to access the switch through the Console Port. Once you reach the command line interface, perform a factory reset and try again.

Q4. I performed a factory reset on the TEG-S081Fi, but I still cannot access the web configuration page. What should I do?

A4. If you are configuring more than one TEG-S081Fi, then it is possible that you are experiencing IP conflict between these two switches. Please configure each switch one at a time, and make sure you assign a unique IP address to each switch.

If you have any questions regarding the TEG-S081Fi, please contact TRENDnet's Technical Support Department.

Certifications

This equipment has been tested and found to comply with FCC and CE Rules. Operation is subject to the following two conditions:

- (1) This device may not cause harmful interference.
- (2) This device must accept any interference received.
Including interference that may cause undesired operation.



Waste electrical and electronic products must not be disposed of with household waste. Please recycle where facilities exist. Check with your Local Authority or Retailer for recycling advice.



NOTE: THE MANUFACTURER IS NOT RESPONSIBLE FOR ANY RADIO OR TV INTERFERENCE CAUSED BY UNAUTHORIZED MODIFICATIONS TO THIS EQUIPMENT. SUCH MODIFICATIONS COULD VOID THE USER'S AUTHORITY TO OPERATE THE EQUIPMENT.



TRENDnet

TRENDnet Technical Support

US/Canada Support Center

Contact

Telephone: 1(866) 845-3673

Email: support@trendnet.com

Tech Support Hours

24/7 Toll Free Tech Support



European Support Center

Contact

Telephone:

Deutsch : +49 (0) 6331 / 268-460

Français : +49 (0) 6331 / 268-461

0800-90-71-61 (numéro vert)

Español : +49 (0) 6331 / 268-462

English : +49 (0) 6331 / 268-463

Italiano : +49 (0) 6331 / 268-464

Dutch : +49 (0) 6331 / 268-465

Fax: +49 (0) 6331 / 268-466

Tech Support Hours

8:00am - 6:00pm

Middle European Time

Monday - Friday

Product Warranty Registration

Please take a moment to register your product online.

Go to TRENDnet's website at <http://www.trendnet.com>

TRENDnet

3135 Kashiwa Street

Torrance, CA 90505

USA

Free Manuals Download Website

<http://myh66.com>

<http://usermanuals.us>

<http://www.somanuals.com>

<http://www.4manuals.cc>

<http://www.manual-lib.com>

<http://www.404manual.com>

<http://www.luxmanual.com>

<http://aubethermostatmanual.com>

Golf course search by state

<http://golfingnear.com>

Email search by domain

<http://emailbydomain.com>

Auto manuals search

<http://auto.somanuals.com>

TV manuals search

<http://tv.somanuals.com>