



color laser printer

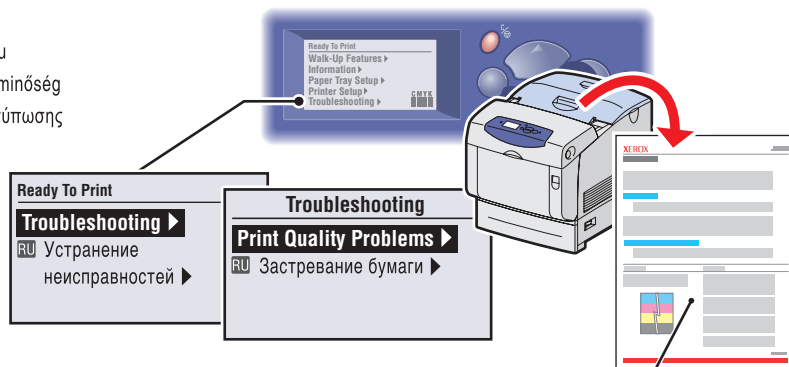
# Quick Reference Guide

Русский	Краткий справочник
Česky	Stručná referenční příručka
Polski	Skrócona instrukcja obsługi
Magyar	Gyorsútmutató
Ελληνικά	Οδηγός άμεσης αναφοράς



# Print Quality

- RU Качество печати
- CZ Kvalita tisku
- PO Jakość druku
- HU Nyomtatási minőség
- EL Ποιότητα εκτύπωσης



## For Print-Quality Solutions:

- See the **Print Quality Problems** menu and print the Troubleshooting Print-Quality page.
- See the **Print Quality** chapter in the *User Guide*.



### Русский (RU)

Для разрешения вопросов по качеству печати:

- Обратитесь к меню **Проблемы с качеством печати** и распечатайте страницу по устранению проблем с качеством печати.
- См. главу **Качество печати** в руководстве пользователя.

### Česky (CZ)

Řešení potíží s kvalitou tisku:

- Viz nabídku **Print Quality Problems** a vytiskněte stranu Troubleshooting Print-Quality.
- Viz kapitolu **Print Quality** v příručce *User Guide*.

### Polski (PO)

Problemy z jakością wydruków:

- Zobacz menu **Print Quality Problems** i wydrukuj stronę Troubleshooting Print-Quality.
- Patrz rozdział **Print-Quality** w podręczniku *User Guide*.

### Magyar (HU)

A nyomtatási minőséggel kapcsolatos problémák elhárítása:

- Nyomtassa ki a **Print Quality Problems** menü Troubleshooting Print-Quality lapját.
- Tekintse át a *User Guide* **Print-Quality** fejezetét.

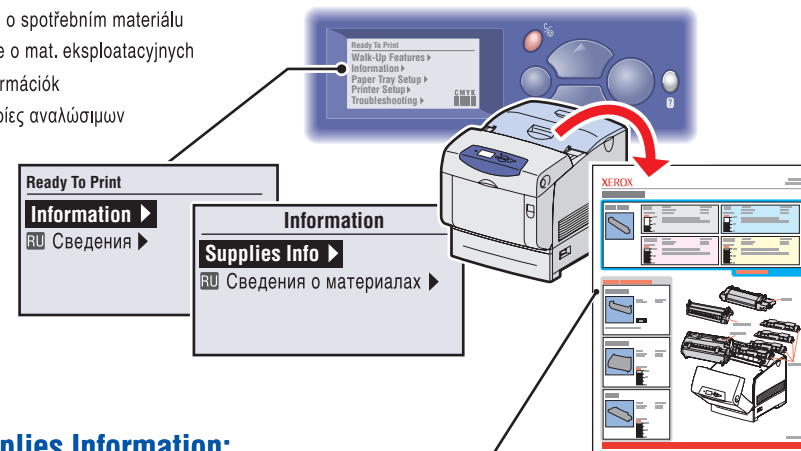
### Ελληνικά (EL)

Για λύσεις Ποιότητας εκτύπωσης:

- Δείτε το μενού **Print Quality Problems** και εκτυπώστε τη σελίδα Troubleshooting Print-Quality.
- Δείτε το κεφάλαιο **Print Quality** στον *User Guide*.

# Supplies Info

- RU Сведения о материалах
- CZ Informace o spotřebním materiálu
- PO Informacje o mat. eksploatacyjnych
- HU Kellékinformációk
- EL Πληροφορίες αναλώσιμων



## For Supplies Information:

- See the **Supplies Info** menu and print the Supplies Usage page.
- See the **Supplies** tab in the Xerox Support Centre, contact your local reseller, or visit the Xerox Supplies web site.



### Русский (RU)

Для получения сведений о материалах:

- Обратитесь к меню **Сведения о материалах** и распечатайте страницу об использовании материалов.
- Перейдите на вкладку **Расходные материалы** в центре поддержки Xerox, свяжитесь с местным дилером или обратитесь на веб-узел расходных материалов Xerox.

### Česky (CZ)

Informace o spotřebním materiálu:

- Viz nabídku **Supplies Info** a vytiskněte stranu Supplies Usage.
- Viz záložku **Supplies** na serveru Xerox Support Centre, obraťte se na místního prodejce nebo navštivte webový server Xerox Supplies.

### Polski (PO)

Informacje o spotřebním materiálu:

- Viz nabídku **Supplies Info** a vytiskněte stranu Supplies Usage.
- Viz záložku **Supplies** v systému Xerox Support Centre, obraťte se na místního prodejce nebo navštivte webový stránky o spotřebních materiálech společnosti Xerox.

[www.xerox.com/office/6300\\_6350supplies](http://www.xerox.com/office/6300_6350supplies)

### Magyar (HU)

Kellékekkel kapcsolatos információk:

- Nyomtassa ki a **Supplies Info** menü Supplies Usage lapját.
- Tekintse meg a Xerox Support Centre program **Supplies** lapját, vegye fel a kapcsolatot helyi viszonteladójával, vagy látogasson el a Xerox Kellékek webhelyére.

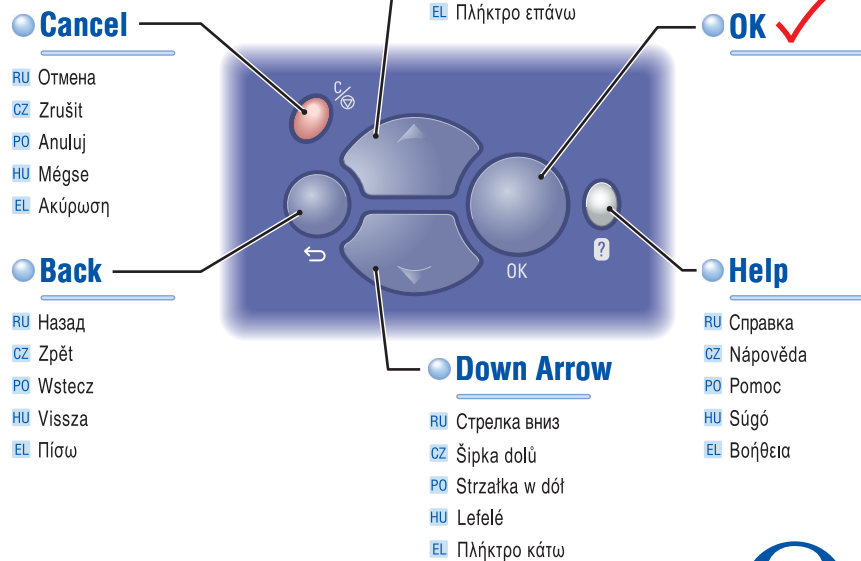
### Ελληνικά (EL)

Για Πληροφορίες αναλώσιμων:

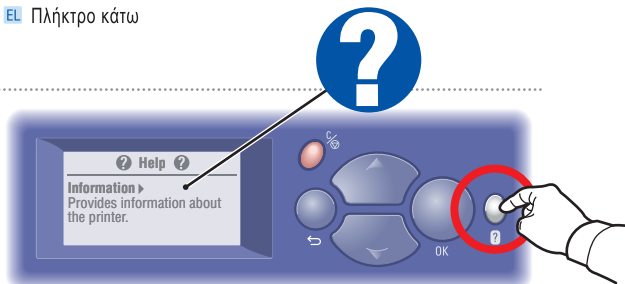
- Δείτε το μενού **Supplies Info** και εκτυπώστε τη σελίδα Supplies Usage.
- Δείτε την καρτέλα **Supplies** στο Xerox Support Centre, επικοινωνήστε με τον τοπικό αντιπρόσωπο ή επισκεφθείτε τον ιστοχώρο αναλώσιμων της Xerox.

# Control Panel Buttons

- RU Кнопки панели управления
- CZ Tlačítka ovládacího panelu
- PO Przyciski panelu sterowania
- HU A vezérlőpanel gombjai
- EL Πλήκτρα πίνακα ελέγχου



**Help Button:** Press at any time to display additional information about the message or menu.



## Русский (RU)

**Кнопка «Справка»:** Нажмите в любой момент для отображения дополнительных сведений о сообщении или меню.

## Česky (CZ)

**Tlačítko Náponěda:** Stisknutím v libovolném okamžiku zobrazíte další informace o hlášení nebo nabídce.

## Polski (PO)

**Przycisk pomocy:** naciśnij w dowolnym momencie, aby wyświetlić dodatkowe informacje o komunikacie lub menu.

## Magyar (HU)

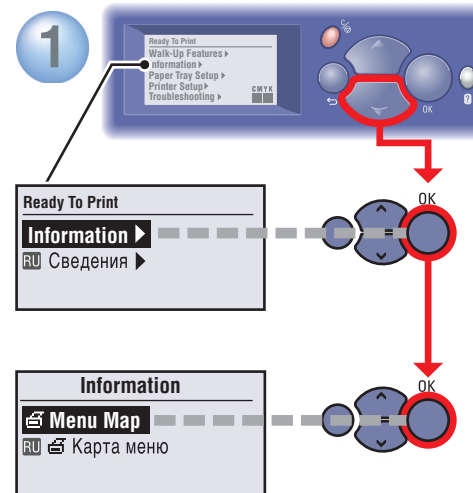
**Súgó gomb:** Az üzenetről vagy a menüről jelenít meg részletes információkat.

## Ελληνικά (EL)

**Πλήκτρο Βοήθεια:** Πιέστε το οποιαδήποτε στιγμή για να προβάλσετε επιπλέον πληροφορίες σχετικά με το μήνυμα ή το μενού.

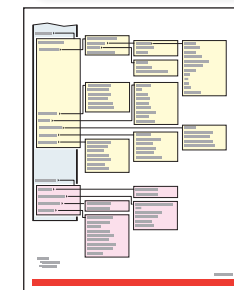
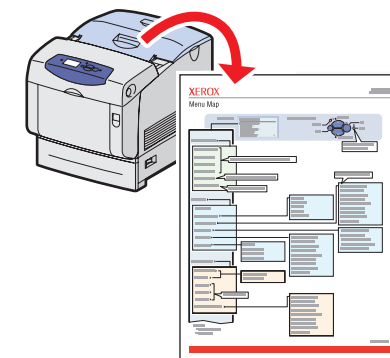
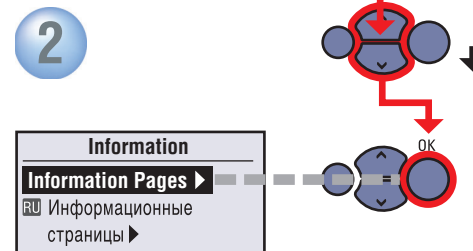
# Information Pages

- RU Информационные страницы
- CZ Informační strany
- PO Strony informacyjne
- HU Információs lapok
- EL Σελίδες πληροφοριών



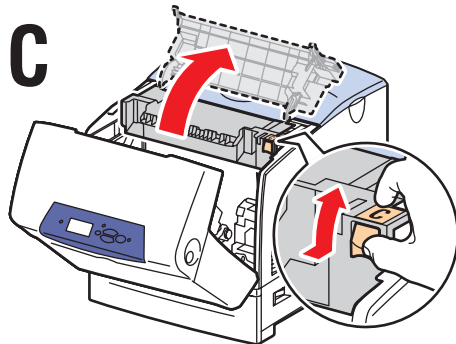
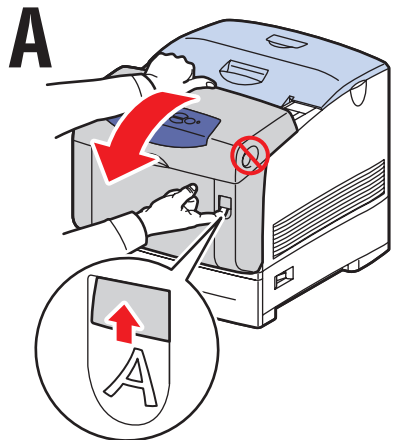
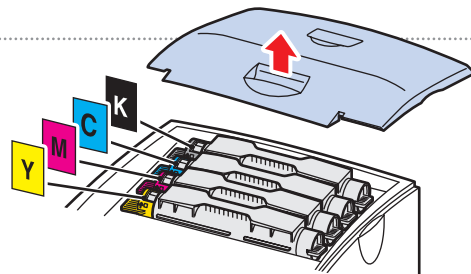
**☞ = Prints an information page.**

- RU ☞ = печать страницы сведений.
- CZ ☞ = Vytiskne informační stránku.
- PO ☞ = Drukuje stronę informacyjną.
- HU ☞ = Információs oldal nyomtatása.
- EL ☞ = Εκτυπώνει μια σελίδα πληροφοριών.

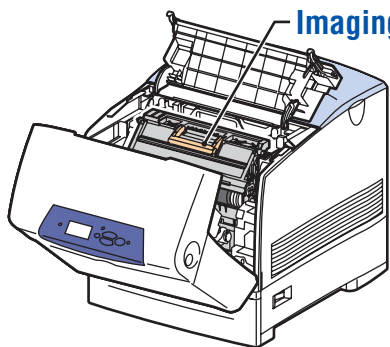


# Printer Tour

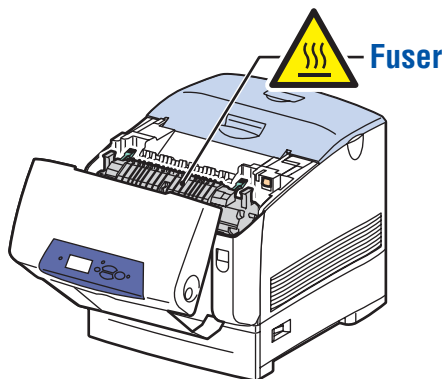
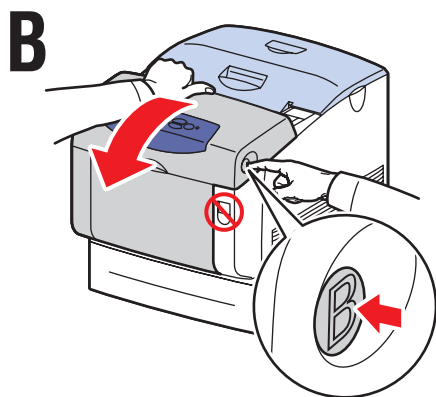
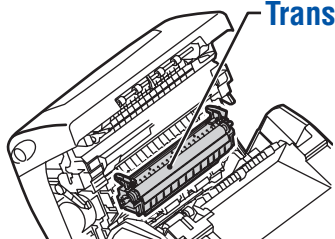
- RU Общие сведения о принтере
- CZ Prohlídka tiskárny
- PO Przewodnik po drukarce
- HU A nyomtató áttekintése
- EL Γνωριμία με τον εκτυπωτή



Imaging Unit



Transfer Roller



Fuser

# Supported Papers

- RU Поддерживаемые типы бумаги
- CZ Podporované druhy papíru
- PO Obsługiwane rodzaje papieru
- HU Támogatott papírfajták
- EL Υποστηριζόμενοι τύποι χαρτιού

Tray 1 (MPT), 2 - 5

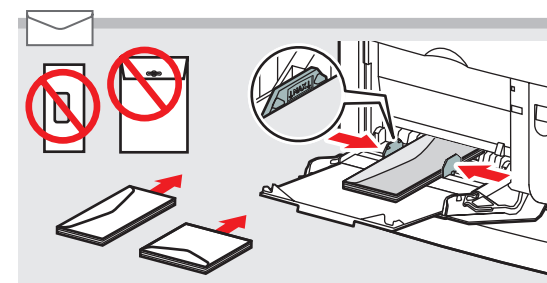
65 - 163 g/m<sup>2</sup>  
(17 - 40 lb. Bond/  
50 - 60 lb. Cover)

Executive.....	7.25 x 10.5 in.
A/Letter.....	8.5 x 11.0 in.
US Folio.....	8.5 x 13.0 in.
Legal.....	8.5 x 14.0 in.
B5 JIS.....	182 x 257 mm
A5.....	148 x 210 mm
A4.....	210 x 297 mm

Tray 1 (MPT)

65 - 216 g/m<sup>2</sup>  
(17 - 40 lb. Bond/  
50 - 80 lb. Cover)

Statement.....	5.5 x 8.5 in.
A6.....	105 x 148 mm
ISO B5.....	176 x 250 mm
Custom.....	(W) x (H)
Width:	89 - 216 mm (3.5 - 8.5 in.)
Height:	140 - 900 mm (5.5 - 35.45 in.)



Monarch.....	3.87 x 7.5 in.
#10 Commercial.....	4.12 x 9.5 in.
A7.....	5.25 x 7.25 in.
DL.....	110 x 220 mm
C6.....	114 x 162 mm
C5.....	162 x 229 mm
B5.....	176 x 250 mm

- Print the Paper Tips page for a complete listing.
- See the **Printing Basics** chapter in the *User Guide*.

## Русский (RU)

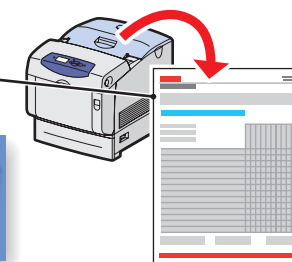
- Для получения полного списка распечатайте страницу советов по работе с бумагой.
- См. главу *Обычная печать* в руководстве пользователя.

## Česky (CZ)

- Úplný seznam získáte vytištěním strany Paper Tips.
- Viz kapitolu *Printing Basics* v příručce *User Guide*.

## Polski (PO)

- Wydrukuj stronę Paper Tips, aby uzyskać pełną listę.
- Patrz rozdział *Printing Basics* w podręczniku *User Guide*.



## Magyar (HU)

- A teljes lista megtekintéséhez nyomtassa ki a Paper Tips lapot.
- Tekintse meg a *User Guide Print Basics* fejezetét.

## Ελληνικά (EL)

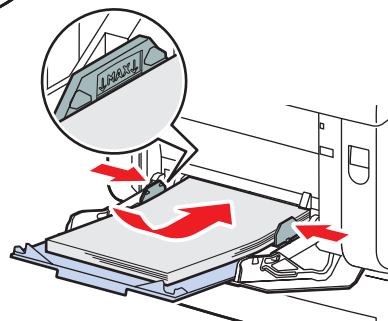
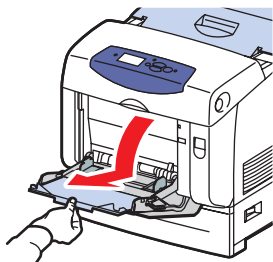
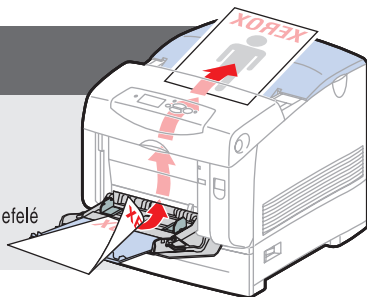
- Εκτυπώστε τη σελίδα Paper Tips για πλήρη λίστα.
- Δείτε το κεφάλαιο *Printing Basics* στον *User Guide*.

# Basic Printing

- RU Обычная печать
- CZ Základní tisk
- PO Drukowanie podstawowe
- HU Alapvető nyomtatási funkció
- EL Βασική εκτύπωση

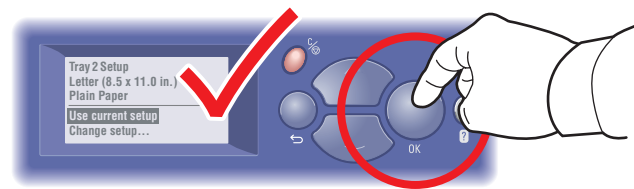
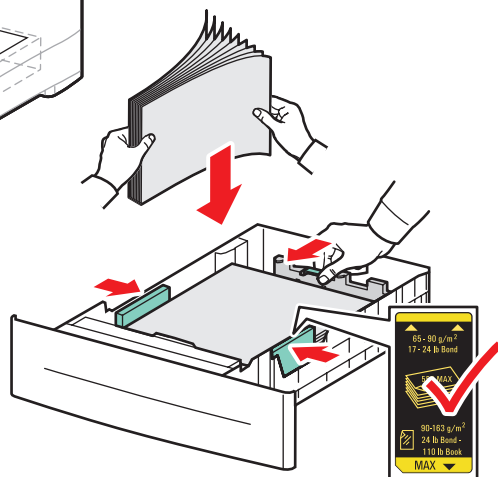
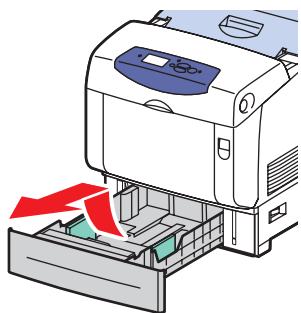
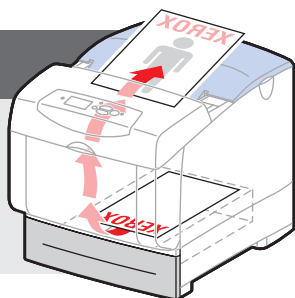
## Tray 1 (MPT) Facedown

- RU Изображением вниз
- CZ Lícovou stranou dolů
- PO Druk w dół
- HU Nyomtatandó oldallal lefelé
- EL Όψη προς τα κάτω



## Tray 2-5 Faceup

- RU Изображением вверх
- CZ Lícovou stranou nahoru
- PO Druk w górę
- HU Nyomtatandó oldallal felfelé
- EL Όψη προς τα επάνω



## When loading paper: Select appropriate settings on the control panel.

- RU При загрузке бумаги. Выберите соответствующие параметры на панели управления устройства.
- CZ Při vkládání papíru: Vyberte příslušná nastavení na ovládacím panelu.
- PO Ładowanie papieru: wybierz odpowiednie ustawienia w panelu sterowania
- HU Papír betöltésekor a vezérlőpulton válassza ki a megfelelő beállításokat.
- EL Κατά την τοποθέτηση χαρτιού: Επιλέξτε τις κατάλληλες ρυθμίσεις στον πίνακα ελέγχου.

	<b>65-90 g/m<sup>2</sup></b> <b>(17-24 lb. Bond)</b> <input checked="" type="radio"/> <b>Plain Paper</b> RU Обычная бумага	<b>85-120 g/m<sup>2</sup></b> <b>(22-32 lb. Bond)</b> <input checked="" type="radio"/> <b>Heavy Plain Paper</b> RU Обычная плотная бумага	<b>100-163 g/m<sup>2</sup></b> <b>(36-60 lb. Cover)</b> <input checked="" type="radio"/> <b>Thin Card Stock</b> RU Тонкая картотечная бумага	
	<b>160-216 g/m<sup>2</sup></b> <b>(59-80 lb. Cover)</b> <input checked="" type="radio"/> <b>Thick Card Stock</b> RU Толстая картотечная бумага			



## When Printing: Select properties. Use Xerox printer driver.

- RU При печати. Укажите свойства. Используйте драйвер принтера Xerox.
- CZ Při tisku: Vyberte vlastnosti. Použijte ovladač tiskárny Xerox.
- PO Drukowanie: wybierz właściwości. Użyj sterownika drukarki Xerox.
- HU Nyomtatáskor: Válassza ki a tulajdonságokat. Használja a Xerox nyomtatómeghajtóját.
- EL Κατά την εκτύπωση: Επιλέξτε Ιδιότητες. Χρησιμοποιήστε το Πρόγραμμα οδήγησης Xerox.

# Xerox Support Centre

**RU** Центр поддержки Xerox

**CZ** Centrum podpory společnosti Xerox

**PO** Centrum Obsługi Klienta

**HU** Xerox vevőszolgálat

**EL** Κέντρο εξυπηρέτησης πελατών Xerox

**Utility** installs with the printer driver, or go to [www.xerox.com/office/6300\\_6350support](http://www.xerox.com/office/6300_6350support). Double-click the icon on the Windows desktop or Mac OS X dock.

- **User manuals and video tutorials**
- **Troubleshooting**
- **Printer and supplies status**
- **User safety**
- **Material Safety Data Sheets**



## Русский (RU)

**Утилита** устанавливается вместе с драйвером принтера, перейдите на страницу [www.xerox.com/office/6300-6350support](http://www.xerox.com/office/6300-6350support). Дважды щелкните значок на рабочем столе Windows или документ Mac OS X.

- **Руководства пользователя и видеокурсы**
- **Устранение неисправностей**
- **Состояние принтера и расходных материалов**
- **Меры безопасности**
- **Данные о безопасности материалов** (только на английском языке)

## Česky (CZ)

**Obslužný program** je nainstalován s ovladačem tiskárny nebo přejděte na [www.xerox.com/office/6300\\_6350support](http://www.xerox.com/office/6300_6350support). Poklepejte na ikonu na ploše systému Windows nebo v doku systému Mac OS X.

- **Uživatelské příručky a výukové videoprogramy**
- **Odstraňování problémů**
- **Spotřební materiál a stav tiskárny**
- **Bezpečnost uživatele**
- **Protokol technické specifikace materiálu** (pouze v angličtině)

## Polski (PO)

Pakiet **narzędzi** zostaje zainstalowany razem ze sterownikiem drukarki, można go pobrać ze strony: [www.xerox.com/office/6300\\_6350support](http://www.xerox.com/office/6300_6350support). Kliknij dwukrotnie ikonę na Pulpicie Windows lub w doku Mac OS X.

- **Podręczniki użytkownika i samouczki**
- **Rozwiązywanie problemów**
- **Materiały eksploatacyjne i ich stan**
- **Bezpieczeństwo użytkownika**
- **Informacje o bezpieczeństwie używanych materiałów** (tylko w j. angielskim)

## Magyar (HU)

**A segédprogram** a nyomtatómeghajtóval együtt telepíthető, vagy letölthető a [www.xerox.com/office/6300\\_6500support](http://www.xerox.com/office/6300_6500support) webhelyről.

- Windows és Mac OS X rendszereken a segédprogram megnyitásához kattintson duplán a program ikonjára.
- **Felhasználói útmutatók és oktatási videoanyagok**
  - **Hibaelhárítás**
  - **Nyomtatókellékek és a nyomtató állapota**
  - **Felhasználói biztonság**
  - **Anyagbiztonsági adatlap** (csak angolul)

## Ελληνικά (EL)

Η λειτουργία **Εφαρμογή** εγκαθίσταται με το πρόγραμμα οδήγησης του εκτυπωτή ή μπορείτε να επισκεφθείτε το [www.xerox.com/office/6300\\_6350support](http://www.xerox.com/office/6300_6350support), Κάντε διπλό κλικ στο εικονίδιο στην επιφάνεια εργασίας των Windows ή στην πλατφόρμα Mac OS X.

- **Εγχειρίδια χρήστη και μαθήματα με βίντεο**
- **Αντιμετώπιση προβλημάτων**
- **Αναλώσιμα εκτυπωτή και κατάσταση**
- **Ασφάλεια χρήστη**
- **Δελτίο δεδομένων ασφαλείας υλικού** (μόνο Αγγλικά)

[www.xerox.com/office/6300\\_6350support](http://www.xerox.com/office/6300_6350support)

## Free Manuals Download Website

<http://myh66.com>

<http://usermanuals.us>

<http://www.somanuals.com>

<http://www.4manuals.cc>

<http://www.manual-lib.com>

<http://www.404manual.com>

<http://www.luxmanual.com>

<http://aubethermostatmanual.com>

Golf course search by state

<http://golfingnear.com>

Email search by domain

<http://emailbydomain.com>

Auto manuals search

<http://auto.somanuals.com>

TV manuals search

<http://tv.somanuals.com>