

Poster de setare pentru modelele X60

P/N 42T7902

8/16/2006

Size : 11x14 inches

Color : 2 color job = ■ Process Black (This plate must be printed in PMS Process Black C)

■ Process Magenta (This plate must be printed in PMS 032cvc)

Font : IBM Fonts and Helvetica Neue Family

Material : 100 gsm gloss art paper (Use 100% recycled paper in only Japan.)

Blue line shows die-cut. DO NOT PRINT.

Please change the barcode No.

Please change the country name if the poster is printed in other than China.

ThinkPad®



Despachetați

- Calculator ThinkPad®
- Acumulator
- Cordon de alimentare
- Adaptor c.a.



- 2 capișoane TrackPoint®
- Manuale



- Instrucțiuni de setare (această foaie)
- Ghid de service și depanare
- Ghid pentru măsuri de siguranță și garanție
- Alte materiale tipărite

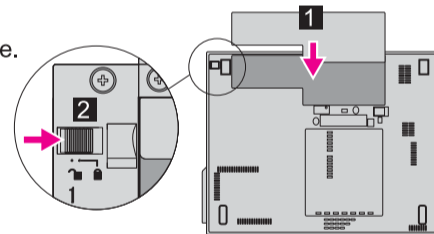
Vedeți pe spate pentru note despre componente nelistate, lipsă sau deteriorate și despre CD-ul de recuperare.

Instrucțiuni de setare inițială

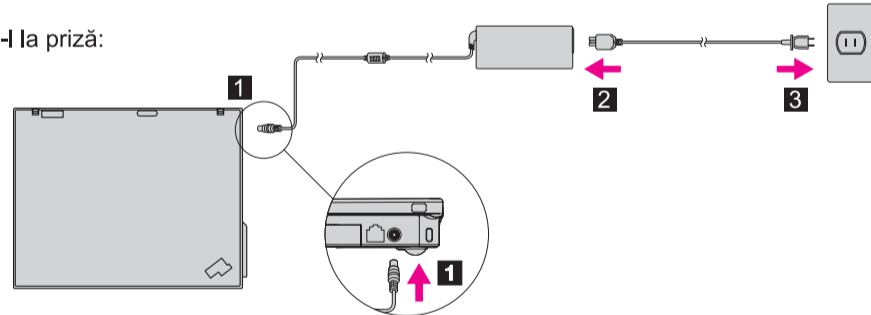


Înainte de a folosi calculatorul, citiți anunțurile privind măsurile de siguranță și sugestiile importante din manuale.

- 1** Instalați acumulatorul:
Bateria este pregătită de folosire.



- 2** Conectați-l la priză:



- 3** Porniți calculatorul:



- 4** Indicați și faceți clic cu sistemul de navigare TrackPoint(R):
Apăsați capișonul TrackPoint în direcția în care doriți să mutați indicatorul. Butoanele din stânga și din dreapta de sub bara de spațiu funcționează la fel ca butoanele din stânga și din dreapta mouse-ului.

- 5** Configurați sistemul de operare urmând instrucțiunile de pe ecran:
Acest proces ia câteva minute și calculatorul poate să repornească de mai multe ori.

- 6** Pentru informații mai detaliate, apăsați butonul ThinkVantage®:



ThinkVantage® Design

- 1** Antene LAN fără fir UltraConnect™ (principală și auxiliară)

- 1a** Antenă LAN fără fir UltraConnect (a treia)*
*Numai la anumite modele.

- 2** Lumină tastatură ThinkLight®

- 3** Zăvor pentru o singură mână

- 4** Antenă WAN fără fir*
*Numai la anumite modele.

- 5** Butoanele Volum și Mut



- 6** Butonul de alimentare



- 7** Butonul ThinkVantage



- 8** Înainte și înapoi din browser web



- 9** Cititor amprentă digitală*
*Numai la anumite modele.

- 10** Butonul central TrackPoint

- 11** Comutator radio comunicație fără fir



- 12** Tasta Fn

Se folosește în combinație cu alte taste pentru a accesa caracteristici ThinkPad speciale

	Blocare calculator		Intrare în hibernare		
	Gestionare baterie și alimentare		Pornire/oprire ThinkLight		
		Intrare în stare de veghe			Elemente de control multimedia
		Gestionare conexiuni fără fir			Modificare luminozitate ecran
		Modificare setări afișare		Mărire conținut ecran	
		Modificare setări dispozitiv de intrare			
		Gestionare dispozitive externe			

P/N: 42T7902

Free Manuals Download Website

<http://myh66.com>

<http://usermanuals.us>

<http://www.somanuals.com>

<http://www.4manuals.cc>

<http://www.manual-lib.com>

<http://www.404manual.com>

<http://www.luxmanual.com>

<http://aubethermostatmanual.com>

Golf course search by state

<http://golfingnear.com>

Email search by domain

<http://emailbydomain.com>

Auto manuals search

<http://auto.somanuals.com>

TV manuals search

<http://tv.somanuals.com>