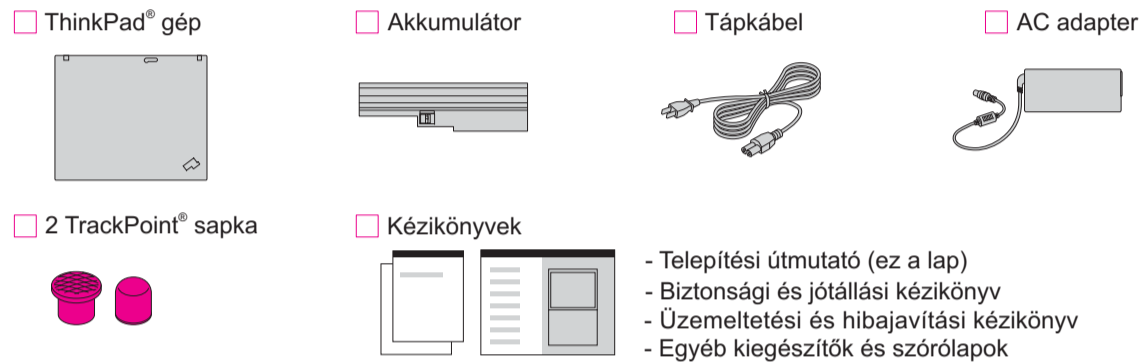


ThinkPad®



Kicsomagolás



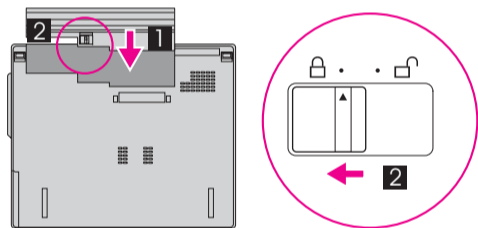
A hátoldalon talál megjegyzést a fel nem sorolt, a hiányzó vagy a sérült elemekről és a helyreállítási CD-ről.

Kezdeti beállítási utasítások

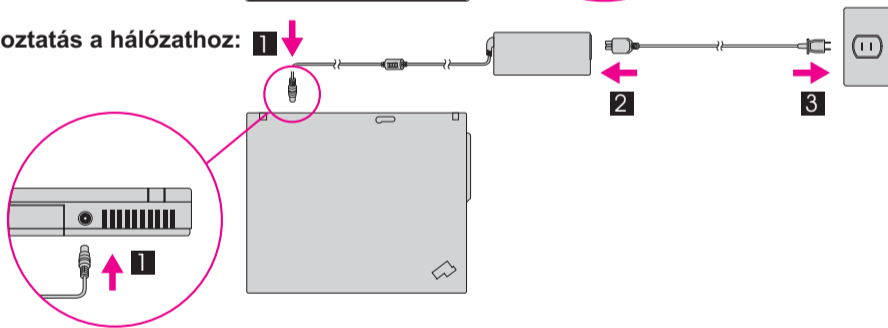


A számítógép használatba vétele előtt olvassa el a biztonsági előírásokat és a fontos tanácsokat a mellékelt kézikönyvekben.

- 1** Akkumulátor csomag telepítése:
Az akkumulátor használatra kész.



- 2** Csatlakoztatás a hálózathoz:



- 3** Tápfeszültség bekapcsolása:



- 4** Mutatás és kattintás az UltraNav™ többmutatós navigációs rendszerben:
Nyomja meg a TrackPoint sapkát, vagy mozogjon az érintőfelületen abba az irányba, amerre mozgatni kívánja a mutatót. A bal és jobb gombok a léptető billentyű alatt, valamint az érintőfelület egérgombokként működnek. Egyes modelleken csak TrackPoint található.

- 5** Operációs rendszer beállítása a képernyőn megjelenő utasítások szerint:
A folyamat több percet vesz igénybe, és a számítógép többször újraindulhat.

- 6** További részletekért nyomja meg a ThinkVantage gombot.



ThinkVantage™ Design

- 1** UltraConnect™ rádiós LAN antenna

- 2** ThinkLight® billentyűzet világítás

- 3** Egykezes rögzítő

- 4** Rádiós WAN antenna*
*Csak bizonyos modelleknél.

- 5** Hangerő és elnyomás gombok



- 6** Tápfeszültség nyomógomb



- 7** ThinkVantage nyomógomb



- 8** Web böngésző előre és hátra



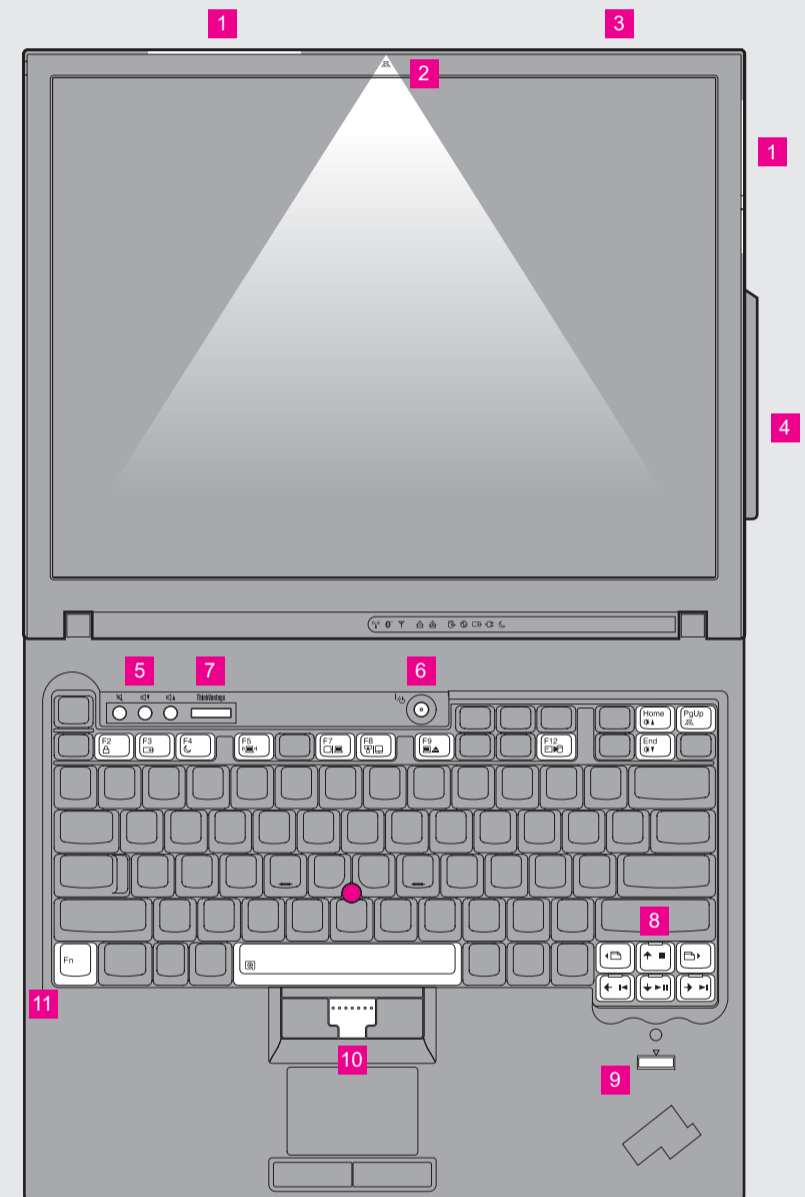
- 9** Ujjlenyomat olvasó*
*Csak bizonyos modelleknél.

- 10** TrackPoint központi gomb

- 11** Fn gomb

Más billentyűkkel kombinálva speciális ThinkPad funkciók elérésére

	Számítógép zárolása		Belépés hibernált módba
	Akkumulátor & tápfeszültség kezelése		ThinkLight be/ki
+	Készenléti állapotba léptetés		Multimédia kezelőszervek
+	Hálózati kapcsolatok kezelése		Képernyő fényerejének változtatása
+	Képernyő beállításainak módosítása		Képernyőtartalom nagyítása
+	Bemeneti eszközök beállításainak módosítása		
+	Külső eszközök kezelése		



ThinkVantage Technologies

Megnyomva a ThinkVantage gombot a billentyűzeten, megnyílik a ThinkVantage Productivity Center (Üzemeltetési központ). Ha tanulmányozni szeretné a ThinkVantage technológiákat és más témaköröket, válassza ki a "Learn and get help" című részt a Productivity Center menüben, és írja be a témakör nevét a keresési kulcsszó mezőjébe.



Üzemeltetési központ

Az Üzemeltetési központ az információk és eszközök házigazdjaként végigvezeti a felhasználót a ThinkPad számítógép beállításán, tanulmányozásán, karbantartásán és továbbfejlesztésén.



Hozzáférési kapcsolatok

A Hozzáférési kapcsolatok lehetővé teszik az észrevétlen átkapcsolást a vezetékes és a vezeték nélküli környezetek között, miközben automatikusan irányítja a biztonsági beállításokat, nyomtatókat, honlapokat és egyéb helyfüggő beállításokat.



Kliens biztonsági megoldás

Ez az egyedi hardver-szoftver kombináció elősegíti az adatok védelmét, beleértve az életfontosságú biztonsági információkat is, mint például a jelszavakat, titkosítási kulcsokat, elektronikus igazolásokat, miközben segíti az adatok jogosulatlan elérése elleni védelmet is.



Mentés és helyreállítás

A Mentés és helyreállítás funkció olyan helyreállító eszközöket tartalmaz, amelyek segítséget nyújtanak a sérült rendszer diagnosztizálásában és helyreállításában, még akkor is, ha az elsődleges operációs rendszer nem tölthető be, Ön pedig nem tud kapcsolatba lépni a támogató csapattal.



Rendszer áttelepítési segéd

A Rendszer áttelepítési segéd elősegíti az indulást és az üzemszerű futást az adatok és a beállítások gyors és pontos áttelepítésével az új számítógépre.



Rendszer frissítés

A Rendszer frissítés funkció letölti az adott ThinkPad számítógéphez rendelkezésre álló új Lenovo szoftvert, illetve és BIOS programot.

További tanulmányozás céljából nyomja meg a ThinkVantage gombot:



A mellékelt kézikönyvek és a Help Center (online kézikönyv) használata

A ThinkPad számítógépről részletes tájékoztatást talál a Biztonsági és jótállási kézikönyvben, az Üzemeltetési és hibajavítási kézikönyvben, illetve a Help Centerben.



Biztonsági és jótállási kézikönyv

Biztonsági és jótállási kézikönyv

- Fontos biztonsági információk
- Jótállási tájékoztatás



Üzemeltetési és hibajavítási kézikönyv

Üzemeltetési és hibajavítási kézikönyv

- Egyéb információforrások ismertetése
- Fontos tanácsok a számítógép megóvásához
- Diagnosztika és hibaelhárítás
- Helyreállítási lehetőségek
- Segítség és szervíz
- Számítógépre vonatkozó jótállási tájékoztatás



Help Center

A Help Center megnyitásához nyomja meg a ThinkVantage gombot, és válassza ki a "Learn and get help" opciót a Productivity Center menüben.



Számítógép tanulmányozása

- Rendszerjellemzők használata
- Konfigurálás
- Védelem & helyreállítás
- Letöltés & frissítés
- Naprakész állapotban tartás



Segítség & támogatás

- Referenciakódok megtekintése
- Támogatási információk
- Hiba diagnosztizálás
- Letöltés & frissítés
- Szakértő igénybe vétele



Tallózás más ajánlatokban

- Mindennapos számítástechnika elérése
- Innovatív ThinkVantage megoldások
- Számítógép opciók
- ThinkPad felhasználók közössége
- Új munkaasztal elrendezés
- Szolgáltatások a számítógéphez

* További kicsomagolási megjegyzések:

- 1) Egyes modellek tartalmazhatnak fel nem sorolt elemeket.
- 2) Ha valamilyen tétel hiányzik vagy sérült, vegye fel a kapcsolatot a szállítóval.
- 3) A gyárilag telepített fájlok és alkalmazások helyreállítása a merevlemezen nem igényli a helyreállítási CD-t. További tájékoztatást kaphat az Üzemeltetési és hibajavítási kézikönyv "Az előtelepített szoftver helyreállítása" című részében.

Free Manuals Download Website

<http://myh66.com>

<http://usermanuals.us>

<http://www.somanuals.com>

<http://www.4manuals.cc>

<http://www.manual-lib.com>

<http://www.404manual.com>

<http://www.luxmanual.com>

<http://aubethermostatmanual.com>

Golf course search by state

<http://golfingnear.com>

Email search by domain

<http://emailbydomain.com>

Auto manuals search

<http://auto.somanuals.com>

TV manuals search

<http://tv.somanuals.com>