

T60 mit 15,4-Bildschirm - Installationsposter

P/N 42T8185

9/15/2006

Size : 11x14 inches

Color : 2 color job = ■ Process Black (This plate must be printed in PMS Process Black C)

■ Process Magenta (This plate must be printed in PMS 032cvc)

Font : IBM Fonts and Helvetica Neue Family

Material : 100 gsm gloss art paper (Use 100% recycled paper in only Japan.)

Blue line shows die-cut. DO NOT PRINT.

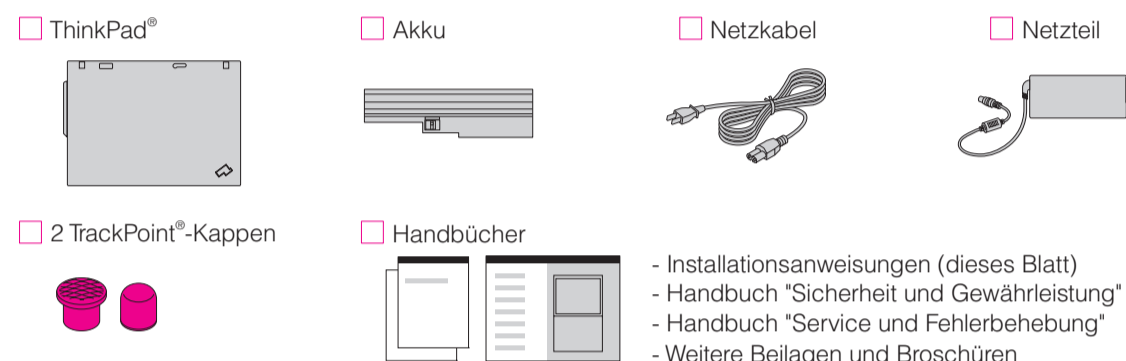
Please change the barcode No.

Please change the country name if the poster is printed in other than China.

ThinkPad®



Packen Sie Ihren Computer aus:



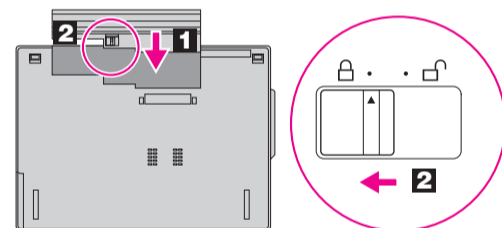
Informationen zu fehlenden oder beschädigten Teilen und zur Wiederherstellungs-CD - siehe Rückseite.

Anweisungen für die Erstkonfiguration

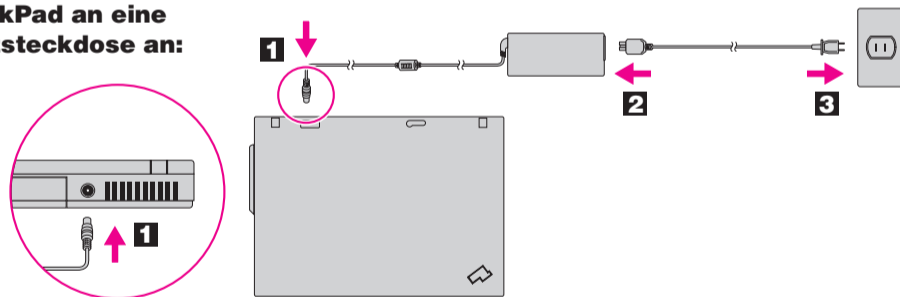


Lesen Sie die Sicherheitshinweise und weitere wichtige Hinweise in den Handbüchern zu Ihrem Computer, bevor Sie ihn verwenden.

1 Installieren Sie den Akku: Der Akku ist funktionsbereit.



2 Schließen Sie den ThinkPad an eine Netzsteckdose an:



3 Schalten Sie den ThinkPad ein:



4 So verwenden Sie das UltraNav®-Navigationssystem: Drücken Sie die Kappe des TrackPoints in die gewünschte Richtung oder bewegen Sie einen Finger in die Richtung über das TouchPad, in die Sie den Zeiger bewegen möchten. Die linke und die rechte Taste unterhalb der Leertaste und unterhalb des TouchPads funktionieren wie die rechte und die linke Maustaste. Einige Modelle verfügen nur über einen TrackPoint.

5 Konfigurieren Sie das Betriebssystem gemäß den angezeigten Anweisungen: Dieser Prozess kann einige Minuten dauern. Ihr Computer wird dabei mehrmals erneut gestartet.

6 Drücken Sie die Taste "ThinkVantage", um weitere Informationen anzuzeigen:



ThinkVantage® Design

1 UltraConnect-Antennen für drahtloses LAN (Haupt- und Hilfsantenne)

1a UltraConnect-Antenne für drahtloses LAN (dritte Antenne)* *Nur bei bestimmten Modellen.

2 ThinkLight® - Tastaturbeleuchtung

3 Verriegelung

4 Antenne für drahtloses WAN* *Nur bei bestimmten Modellen.

5 Lautstärkeregelung und Stummschaltung



6 Betriebsspannungsschalter



7 Taste "ThinkVantage"



8 Webbrowsertasten "Vorwärts" und "Zurück"



9 Lesegerät für Fingerabdrücke* *Nur bei bestimmten Modellen.

10 TrackPoint-Mitteltaste

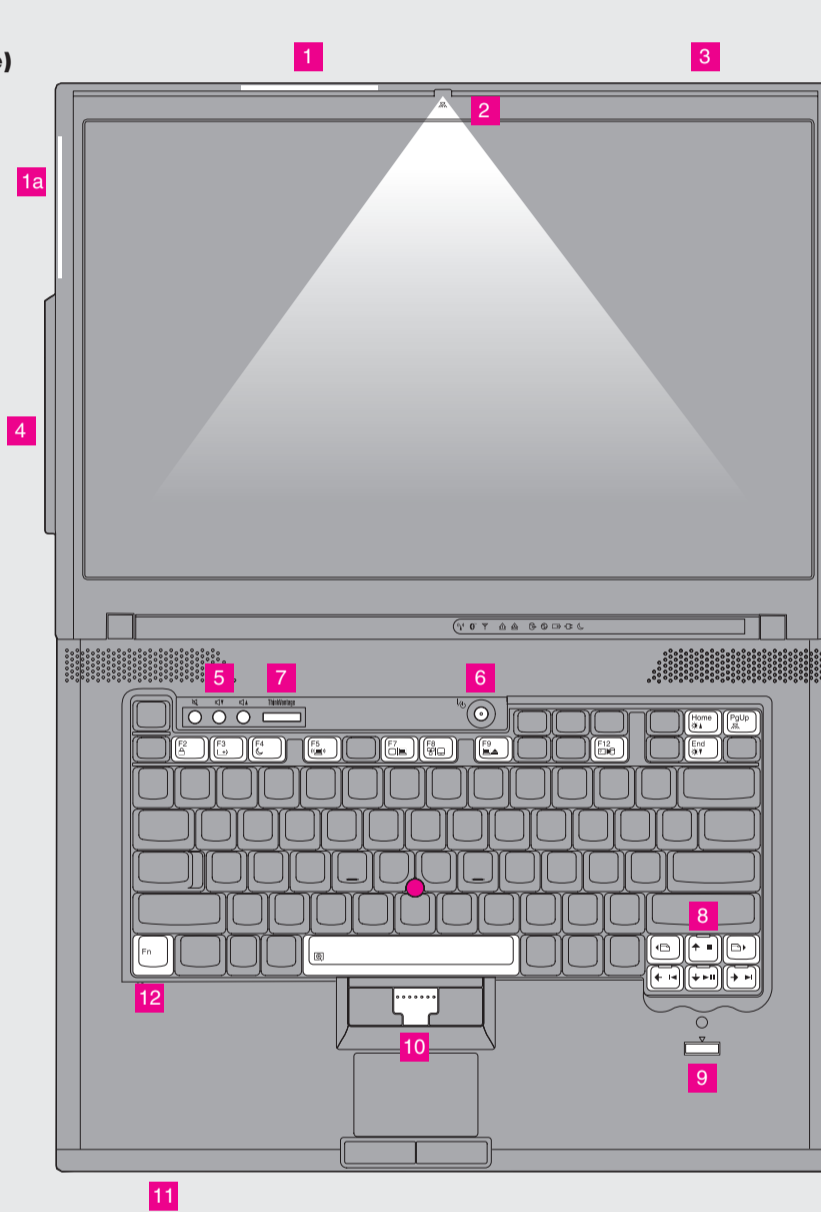
11 Schalter für Funkverbindung



12 Taste Fn

In Kombination mit anderen Tasten spezielle ThinkPad-Funktionen aufrufen

	Computer sperren		Hibernationsmodus aktivieren
	Akku und Stromverbrauch verwalten		ThinkLight ein/aus
	Bereitschaftsmodus aktivieren		Multimediasteuerelemente
	Drahtlose Verbindungen verwalten		Bildschirmhelligkeit ändern
	Anzeigeeinstellungen ändern		Anzeigeninhalt vergrößern
	Einstellungen von Eingabeinheiten ändern		
	Externe Einheiten verwalten		



T60 mit 15,4-Bildschirm - Installationsposter

P/N 42T8185

9/15/2006

Size : 11x14 inches

Color : 2 color job =  Process Black (This plate must be printed in PMS Process Black C)

 Process Magenta (This plate must be printed in PMS 032cvc)

Font : IBM Fonts and Helvetica Neue Family

Material : 100 gsm gloss art paper (Use 100% recycled paper in only Japan.)

Blue line shows die-cut. DO NOT PRINT.

Please change the barcode No.

Please change the country name if the poster is printed in other than China.

ThinkVantage Technologies

Drücken Sie die Taste "ThinkVantage" auf der Tastatur, um das ThinkVantage Productivity Center zu öffnen. Um weitere Informationen zu ThinkVantage Technologies und anderen Funktionen anzuzeigen, wählen Sie im Productivity Center ein Thema im Abschnitt "Hilfe und Unterstützung" aus, und geben Sie einen Begriff in das Suchfeld ein.



Productivity Center

Im Productivity Center steht Ihnen eine Vielzahl an Informationsquellen und Tools für die Konfiguration, Verwaltung und Erweiterung Ihres ThinkPads zur Verfügung.



Access Connections

Access Connections ermöglicht einen problemlosen Übergang zwischen Festnetz- und drahtlosen Netzumgebungen und verwaltet zudem Ihre Einstellungen für Sicherheitsoptionen, Drucker, Homepages und andere standortspezifische Details.



Client Security Solution

Diese einzigartige Hardware-Software-Kombination schützt effektiv Ihre Daten, einschließlich wichtiger Sicherheitsinformationen, wie z. B. Kennwörter, Chiffrierschlüssel und elektronischer Berechtigungsnachweise, und verhindert unbefugte Zugriffe auf Ihr System.



Rescue and Recovery

Rescue and Recovery bietet eine Reihe von Wiederherstellungstools, mit denen Sie Fehler bestimmen und Ihr System nach einem Absturz schnell wiederherstellen können - sogar dann, wenn das Primärbetriebssystem nicht gestartet werden kann und Sie keine Unterstützung anfordern können.



System Migration Assistant

Der System Migration Assistant hilft Ihnen bei der Übertragung der Daten und Einstellungen von Ihrem alten auf Ihren neuen Computer, so dass Sie sofort weiterarbeiten können.



System Update

Mit System Update können Sie ganz einfach neue Lenovo Software, Treiber und BIOS-Aktualisierungen für Ihren ThinkPad herunterladen.

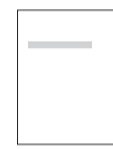
Um weitere Informationen zu diesen Themen anzuzeigen, drücken Sie einfach die Taste "ThinkVantage":

ThinkVantage



Handbücher und Help Center (Onlinehilfe) richtig nutzen

Detaillierte Informationen zu Ihrem ThinkPad finden Sie in den Handbüchern "Sicherheit und Gewährleistung" und "Service und Fehlerbehebung" sowie in der Onlinehilfe, dem Help Center.



Handbuch
"Sicherheit und Gewährleistung"



Handbuch
"Service und Fehlerbehebung"

Handbuch "Sicherheit und Gewährleistung"

- Wichtige Sicherheitsinformationen
- Gewährleistungsinformationen

Handbuch "Service und Fehlerbehebung"

- Einführung zu anderen Informationsquellen
- Wichtige Tipps zur Handhabung des Computers
- Diagnoseprogramme und Fehlerbehebung
- Wiederherstellungsoptionen
- Hilfe und Service
- Gewährleistungsinformationen für Ihren Computer



Help Center

Um das Help Center aufzurufen, drücken Sie die Taste "ThinkVantage", und wählen Sie im Productivity Center ein Thema im Abschnitt "Hilfe und Unterstützung" aus.



Lernen Sie Ihren Computer besser kennen

- Systemfunktionen verwenden
- Konfigurieren
- Schützen & wiederherstellen
- Downloads & Upgrades
- Aktuelle Informationen



Hilfe und Unterstützung

- Referenzmaterial lesen
- Informationen zur Unterstützung anzeigen
- Fehler diagnostizieren
- Downloads & Aktualisierungen
- Fragen an das Fachpersonal



Weitere Angebote kennenlernen

- Informationen zur besseren Nutzung des Computers
- Innovative ThinkVantage-Lösungen
- Zusatzeinrichtungen für Ihren Computer
- ThinkPad-Benutzergemeinschaft
- Neue Designs für Ihren Desktop
- Serviceleistungen für Ihren Computer

* Zusätzliche Hinweise:

- 1) Im Lieferumfang einiger Modelle sind möglicherweise Teile enthalten, die nicht aufgeführt sind.
- 2) Sollte ein Teil fehlen oder beschädigt sein, wenden Sie sich bitte an die zuständige Verkaufsstelle.
- 3) Alle vorinstallierten Dateien und Anwendungen können mit Hilfe einer speziellen Festplattenpartition wiederhergestellt werden. Eine Wiederherstellungs-CD ist daher nicht erforderlich.

Weitere Informationen hierzu finden Sie im Abschnitt "Wiederherstellungsoptionen" im Handbuch "Service und Fehlerbehebung".

©Copyright Lenovo 2006.

Alle Rechte vorbehalten.

ThinkPad ist eine eingetragene Marke von Lenovo.

Printed in China

Barcode

Free Manuals Download Website

<http://myh66.com>

<http://usermanuals.us>

<http://www.somanuals.com>

<http://www.4manuals.cc>

<http://www.manual-lib.com>

<http://www.404manual.com>

<http://www.luxmanual.com>

<http://aubethermostatmanual.com>

Golf course search by state

<http://golfingnear.com>

Email search by domain

<http://emailbydomain.com>

Auto manuals search

<http://auto.somanuals.com>

TV manuals search

<http://tv.somanuals.com>