

T60 15.4-inch widescreen Setup Poster

P/N 42T8190

9/15/2006

Size : 11x14 inches

Color : 2 color job = Process Black (This plate must be printed in PMS Process Black C) Process Magenta (This plate must be printed in PMS 032cvc)

Font : IBM Fonts and Helvetica Neue Family

Material : 100 gsm gloss art paper (Use 100% recycled paper in only Japan.)

Blue line shows die-cut. DO NOT PRINT.

Please change the barcode No.

Please change the country name if the poster is printed in other than China.

ThinkPad



Uitpakken

- ThinkPad-computer
- Batterij
- Netsnoer
- AC-adapter
- 2 TrackPoint-dopjes
- Handboeken
 - Installatie-instructies (dit blad)
 - Veiligheid en garantie
 - Service en probleemoplossing
 - Overige bijlagen

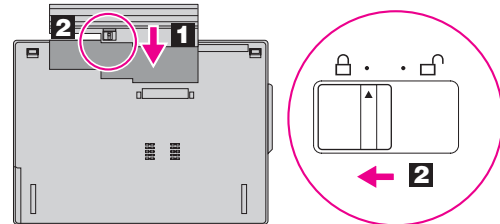
Zie ommezijde voor opmerkingen over niet-genoemde, ontbrekende of beschadigde items en de herstel-CD.

Installatie-instructies

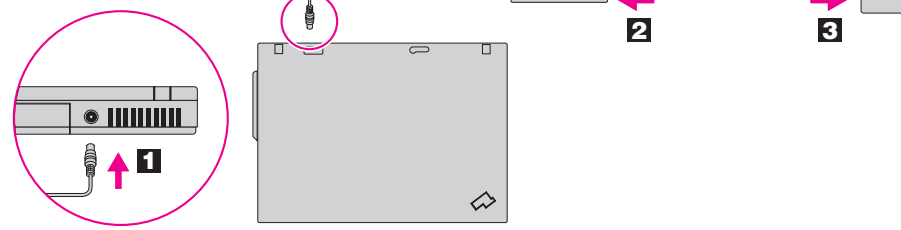


Lees, voordat u de computer gaat gebruiken, de belangrijke veiligheidsinformatie in de handleidingen.

- 1 Installeer de batterij:**
De batterij is klaar voor gebruik.



- 2 Sluit de AC-adapter aan:**



- 3 Zet de computer aan:**



- 4 Aanwijzen en klikken met het UltraNav-navigatiesysteem:**
Druk het dopje van de TrackPoint in de richting waarin u de aanwijzer wilt bewegen. De knoppen links en rechts onder de spatiebalk werken op de dezelfde manier als de knoppen van een muis. Sommige modellen hebben alleen een TrackPoint.

- 5 Configureer het besturingssysteem met de instructies op het scherm:**
Dit proces kan enige minuten duren en de computer kan enkele keren opnieuw worden opgestart.

- 6 Voor meer informatie drukt u op de ThinkVantage-knop:**



ThinkVantageDesign

- 1 UltraConnect draadloos-LAN-antennes (hoofd en hulp)**

- 1a UltraConnect draadloos-LAN-antenne (derde)***
*Alleen op bepaalde modellen.

- 2 ThinkLight-toetsenbordlampje**

- 3 Ontgrendelen met één hand**

- 4 Draadloos-WAN-antenne***
*Alleen op bepaalde modellen.

- 5 Volumeknoppen**



- 6 Aan/uit-knop**



- 7 ThinkVantage-knop**



- 8 Internetnavigatieknoppen**



- 9 Vingerafdruklezer***
*Alleen op bepaalde modellen.

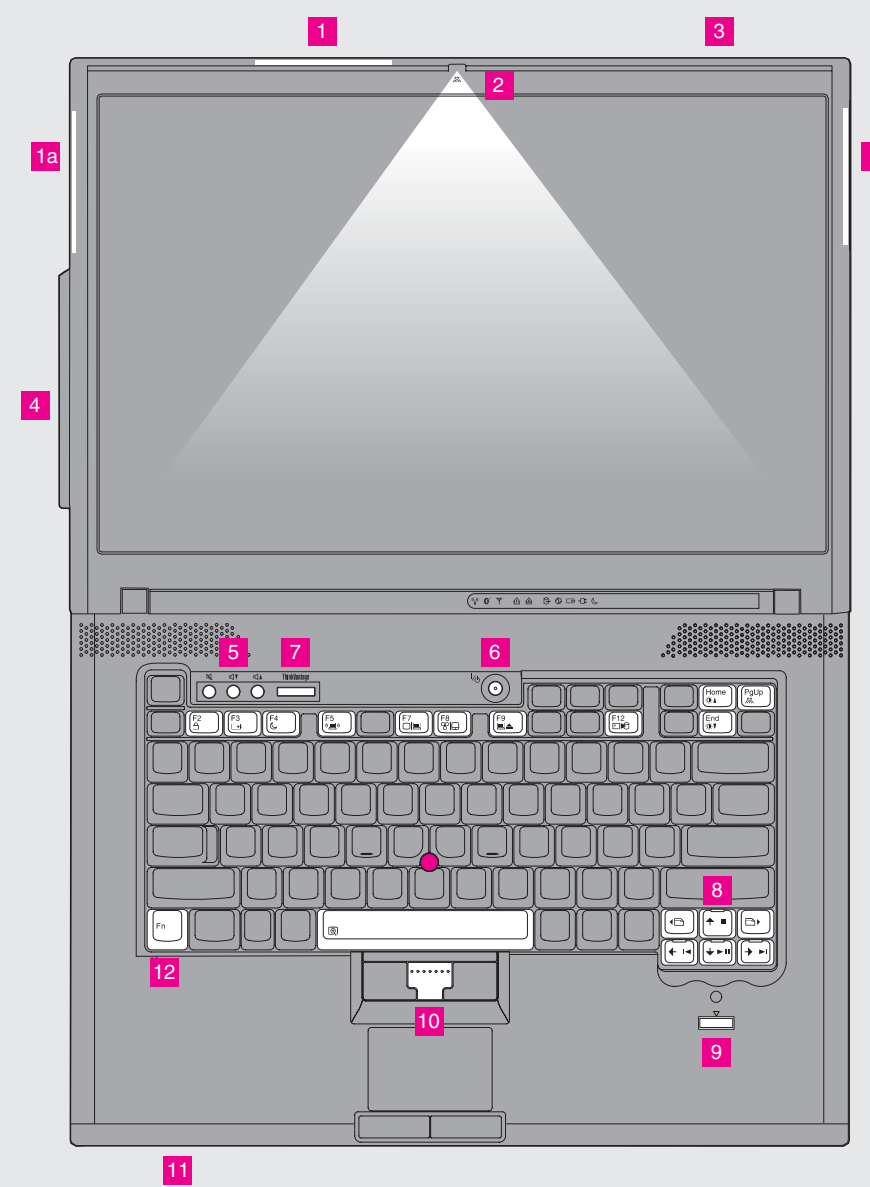
- 10 Middelste knop van de TrackPoint**

- 11 Schakelaar voor draadloze radio**

- 12 Fn-toets**

Wordt in combinatie met andere toetsen gebruikt voor speciale ThinkPad-functies

F2	De computer vergrendelen	F12	Naar de Slaapstand gaan
F3	Energiebeheer	PgUp	ThinkLight aan/uit
F4	Naar Standby gaan	Fn +	Multimediaknoppen
Fn + F5	Draadloze verbindingen beheren	Home	Helderheid instellen
F7	Beeldscherminstellingen wijzigen	End	Beeldschermhuid vergroten
F8	Invoerapparaten instellen		
F9	Externe apparaten beheren		





P/N: 42T8190

T60 15.4-inch widescreen Setup Poster

P/N 42T8190

9/15/2006

Size : 11x14 inches

Color : 2 color job =  Process Black (This plate must be printed in PMS Process Black C)  Process Magenta (This plate must be printed in PMS 032cvc)

Font : IBM Fonts and Helvetica Neue Family

Material : 100 gsm gloss art paper (Use 100% recycled paper in only Japan.)

Blue line shows die-cut. DO NOT PRINT.

Please change the barcode No.

Please change the country name if the poster is printed in other than China.

ThinkVantage Technologies

Als u op de ThinkVantage-knop drukt, wordt het ThinkVantage Productivity Center geopend. Voor meer informatie over ThinkVantage-technologieën en andere onderwerpen kiest u "Informatie en hulp" in het menu van het Productivity Center en typt u een zoekterm in het zoekveld.



Productivity Center

In het Productivity Center vindt u allerlei informatie en tools die u helpen bij de installatie en het begrijpen, onderhouden en uitbreiden van de ThinkPad-computer.



Access Connections

Met Access Connections kunt u naadloos schakelen tussen een netwerk en een draadloos netwerk, terwijl beveiligingsinstellingen, printers, homepage en andere locatie-specifieke instellingen automatisch worden beheerd.



Client Security Solution

Deze unieke combinatie van hardware en software helpt u uw gegevens te beveiligen, waaronder vitale informatie zoals wachtwoorden, encryptiesleutels en elektronische legitimatiegegevens, en onbevoegde toegang tot gegevens te voorkomen.



Rescue and Recovery

Rescue and Recovery bevat een set hersteltools waarmee u een diagnose kunt uitvoeren, om hulp kunt vragen en het systeem na een crash snel kunt herstellen, zelfs als het primaire besturingssysteem niet meer kan worden gestart en u geen contact kunt opnemen met het ondersteuningsteam.



System Migration Assistant

Met System Migration Assistant kunt u uw gegevens en instellingen snel en accuraat migreren naar uw nieuwe computer.



System Update

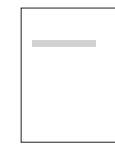
Met System Update worden nieuwe Lenovo-software, -stuurprogramma's en BIOS-software voor uw ThinkPad-computer gedownload.

ThinkVantage

Voor meer informatie drukt u op de ThinkVantage-knop: 

De bijgeleverde handboeken en het Help Center (online handboek) gebruiken

Gedetailleerde informatie over uw ThinkPad-computer vindt u in de boeken Veiligheid en garantie en Service en probleemoplossing en in het Help Center.



Veiligheid en garantie

Veiligheid en garantie

- Belangrijke veiligheidsinformatie
- Garantie-informatie



Service en probleemoplossing

Service en probleemoplossing

- Inleiding tot andere informatiebronnen
- Belangrijke tips voor het gebruik van de computer
- Diagnose en probleemoplossing
- Herstelopties
- Hulp en service
- Garantie-informatie voor uw computer



Help Center

Om het Help Center te openen, drukt u op de ThinkVantage-knop en kiest u "Informatie en hulp" in het menu van Productivity Center.



Informatie over de computer

- Systeemvoorzieningen
- Configureren
- Bescherming en herstel
- Download & upgrade
- Actueel houden



Hulp en ondersteuning

- Links bekijken
- Ondersteuningsinformatie
- Problemdiagnose
- Download & upgrade
- Vraag een expert



Andere aanbiedingen bekijken

- Informatie over doorlopend computergebruik
- Innovatieve ThinkVantage-oplossingen
- Opties voor uw computer
- Andere ThinkPad-gebruikers
- Nieuw uiterlijk voor uw bureaublad
- Services voor de computer

*Aanvullende opmerkingen bij het uitpakken:

- 1) Bij sommige modellen worden items geleverd die niet in de lijst staan.
- 2) Als er onderdelen ontbreken of beschadigd zijn, kunt u contact opnemen met het verkooppunt.
- 3) Alles wat u nodig hebt om de vooraf geïnstalleerde bestanden en programma's te herstellen, staat op de vaste schijf. Daarom hebt u geen herstel-CD nodig. Zie het hoofdstuk "Opties voor herstel" in het boek Service en probleemoplossing voor meer informatie.

©Copyright Lenovo 2006.
Alle rechten voorbehouden.

ThinkPad is een handelsmerk van Lenovo.

Printed in China

For Barcode Position Only

Free Manuals Download Website

<http://myh66.com>

<http://usermanuals.us>

<http://www.somanuals.com>

<http://www.4manuals.cc>

<http://www.manual-lib.com>

<http://www.404manual.com>

<http://www.luxmanual.com>

<http://aubethermostatmanual.com>

Golf course search by state

<http://golfingnear.com>

Email search by domain

<http://emailbydomain.com>

Auto manuals search

<http://auto.somanuals.com>

TV manuals search

<http://tv.somanuals.com>