

BRAUN

cruZer⁴

Z60



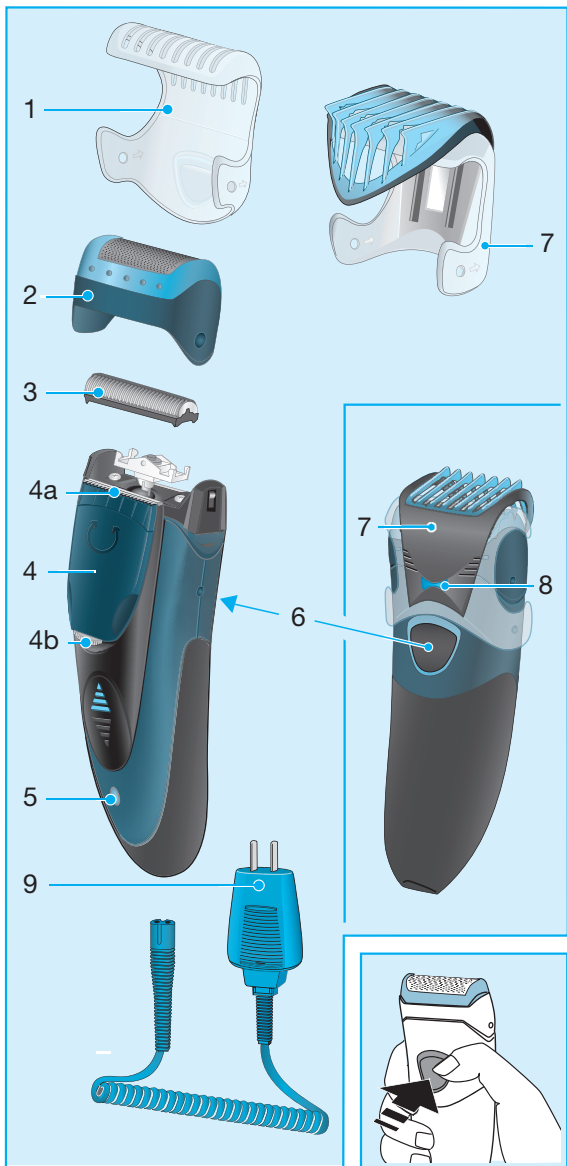
电动剃须刀

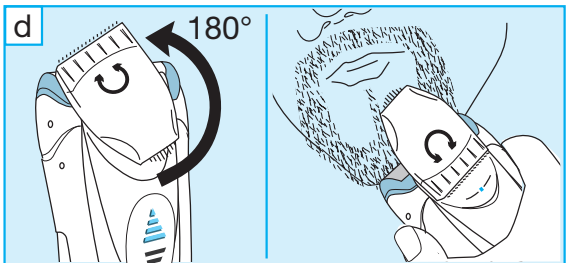
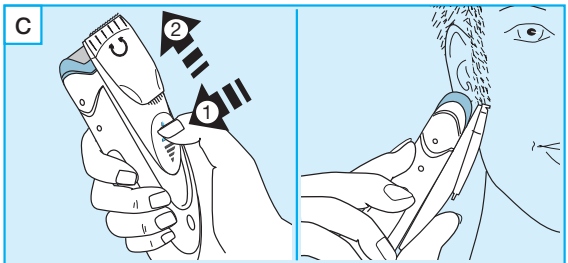
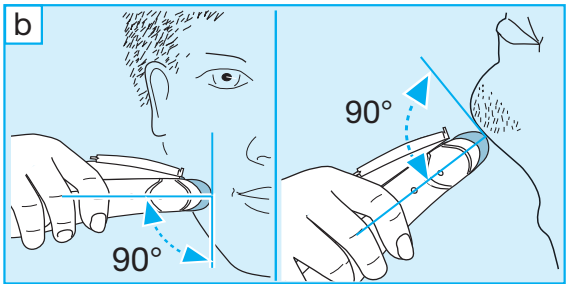
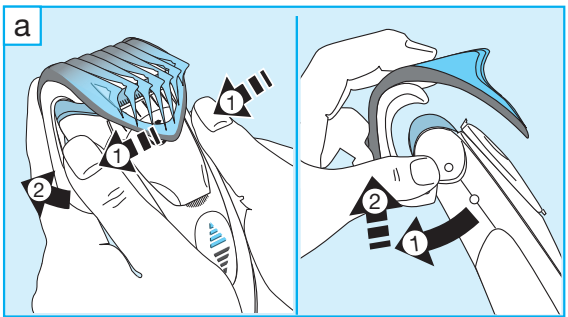
Z60

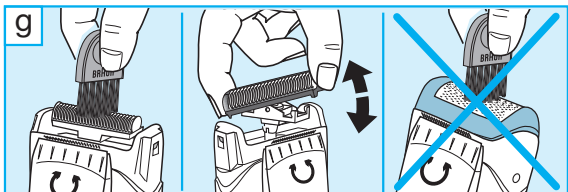
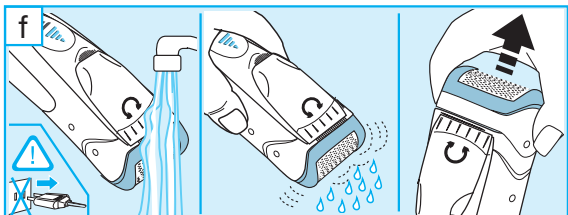
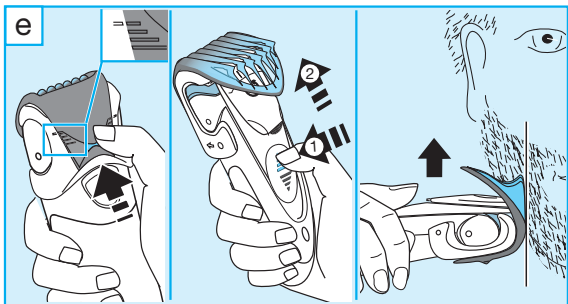
www.braun.com

Type 5730

型号 5730







中文

本产品设计优异、功能完备、质量可靠，满足高标准要求。希望您对新款博朗剃须刀感到满意。

使用产品前请仔细阅读使用说明书，并请妥善保管。

警告

本剃须刀配有集成化低压电源转换器。切勿更换或改装其中任何部件，否则有触电危险。

在无监护人看管的情况下，儿童、行动不便或智力障碍的人不宜使用本产品，一般建议本产品应放在儿童不能触及的地方。通常我们建议您将本产品置于儿童触碰不到的地方。应监督儿童并确保他们不会把本产品当作玩具。

若用于身体的其它部位，确保皮肤已经拉紧。

为确保卫生，请勿与他人共用本剃须刀。

润滑油瓶

置于远离儿童的地方。

切勿吞食。

油瓶为空时，应将其妥善处置。

组件说明

- 1 网膜保护盖
- 2 网膜
- 3 刀头
- 4 造型器
 - 4a 宽边造型器 (28mm)
 - 4b 窄边造型器 (14mm)
- 5 充电指示灯
- 6 启动开关
- 7 修剪器
- 8 胡须长度选择器
- 9 专用电源线

充电

充电时理想环境温度范围为摄氏15度至摄氏35度。本剃须刀不宜长时间置于超过摄氏 50 度的环境中。

- 关闭剃须刀，用专用电源线将剃须刀接通电源；
- 首次充电或已有数月未使用本产品的情况下，应连续充电本产品4小时。
- 充电指示灯（5）亮时，表明剃须刀正在充电。充电完成后指示灯熄灭。若指示灯一会儿后连续闪烁，表明剃须刀正在重新充电以维持最大容量。当电池电量完全耗尽后充电时也可能短暂的发生指示灯连续闪烁的现象。

- 电池充满后不接电源线可使用 30 分钟，具体长度视胡须浓密程度而定；
- 完全充电后应剃须至电量耗尽，然后再完全充电。此后每次充电约需 1 小时；
- 电池的最大容量需经过数次充电/放电循环后方能达到；
- 5 分钟快速充电足以供一次剃须使用。

剃须

首先卸下修剪器 (7)：用拇指按压修剪器的边夹，使其按箭头 (a) 方向旋转。按压启动开关 (6)。浮动网膜会自动顺应皮肤轮廓，提供更为贴面、顺畅的剃须。

理想剃须的秘诀：

- 洗脸前剃须；
- 剃须刀与肌肤 (b) 垂直 (呈 90°)；
- 拉伸脸部肌肤，逆胡须生长方向剃刮；
- 若数天未曾剃须，可先使用宽边造型器 (4a) 修剪长须。再用网膜剃须，以获得贴面、顺畅的剃须效果；
- 为保持理想性能，每 18 个月左右或在零件发生磨损时更换网膜及刀头。



本机适合在淋浴时使用。若在淋浴时使用，建议涂上剃须泡沫或剃须膏。

注意：淋浴使用或清洗刀头前，应将剃须刀与电源线分离。

使用造型器

宽边造型器 (4a) 可均匀地修剪较大的区域 (c)，是修剪鬓角、小胡子及局部短须的理想选择。宽边造型器配有安全边缘和滑轨，减少皮肤反应，便于滑动。按压蓝色按槽，推出造型器 (4)。

拉伸脸部肌肤，逆着胡须生长方向移动宽边造型器。

窄边造型器 (4b) 可以更精准地修剪线条和边缘 (d)：是精准轮廓造型的理想选择。

推出造型器并旋转 180° ，即可使用窄边造型器功能。

频繁的使用造型器会降低电池的容量。

使用修剪器

- 修剪器 (7) 是胡须修剪并保持一定胡须长度的理想选择；

- 将修剪器放到网膜(2)上,朝剃须刀外壳下压,直至听到“咔嚓”声卡入就位;
- 按下胡须长度选择器(8)(e),并向上滑动,设置期望的胡须长度(长度设定值从上到下为1.2mm、2.8mm、4.4mm、6mm)。推出造型器(4);
- 按压启动开关,在皮肤上移动透明梳,逆着胡须生长方向修剪。

清洁

定期清洁可保证更好的剃须效果。每次剃须后用自来水冲洗刀头,是保持清洁的简便方法:

- 启动剃须刀(请先拔掉电源线),用自来水清洗刀头(f),或用不含颗粒或研磨物质的天然香皂清洗。冲掉所有泡沫后让剃须刀继续运转几秒钟;
- 关闭剃须刀,卸下网膜和刀头,将各零部件晾干;
- 若经常用水清洗剃须刀,应每周在网膜和长须修剪器上滴少许轻机油(h)。

可以使用配置的小毛刷清洁剃须刀(g):

- 关闭剃须刀,卸下网膜;
- 用毛刷清洁轮廓贴合刀头内部区域,但不要用于毛刷清洁网膜,以免损坏。

保持剃须刀理想状态

更换零件

为保证理想的剃须效果,每18个月左右或在零件发生磨损时更换网膜和刀头。两部件宜同时更换,以使剃须更加顺贴,可减少皮肤反应。

(网膜和刀头: 20BL)

保存电池

为了保持充电电池的最佳容量,大约每六个月应当通过剃须完全放电一次,然后完全充满。

环保提示

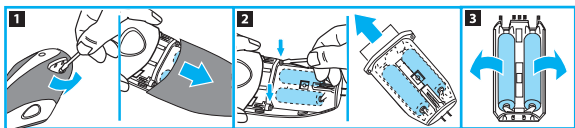
本产品内包含可充电电池。为了保护环境，弃置产品时请勿与生活垃圾一起丢弃。当产品达到使用寿命后，弃置产品时请交至博朗服务中心或国家指定的回收站。



内置充电电池含有可能污染环境的物质。丢弃剃须刀时，请将电池取出，取出前请确认电池电量已完全耗尽。

请按图示步骤取出电池，如果您决定废弃剃须刀又不想自行分解机器取出电池，您也可以将剃须刀送到博朗服务中心，中心的员工会帮您取出电池并以环保的方式处理它。

请勿分解取出的充电电池，可能引起火灾、触电及受伤。



本说明可能在不作事先通知的情况下作出修改。

电气规格详见专用电源线标示。

电动剃须刀

Z60

型号 5730

www.braun.com

生产商：博朗（上海）有限公司

地址：上海市闵行开发区绿春路475-495号

原产地：上海

经销商：广州宝洁有限公司

地址：广州市经济技术开发区滨河路一号

邮编：510730

Braun是德国博朗公司(Braun GmbH)的注册商标。

经德国博朗授权制造

执行标准：GB 4706.1/GB 4706.9

保修

本产品保修期为购买之日起两年。保修期内凡因原材料或生产过程导致的各种瑕疵，本公司将视情况更换零件或整个产品。

本保修条款适用于所有博朗公司或其指定经销商销售本产品的国家。

上述保修承诺不适用于下述情形：

- 使用不当造成的产品损坏（包括但不限于使用错误的电流、电压，将产品插入不合适的插座及其他人为损坏）。
- 网膜和刀头磨损。
- 对正常使用影响不大的瑕疵。
- 非家庭使用（如工业、商业用）引起的损坏。

一旦由未获授权人员修理、或换用非博朗原装零配件，本保修立即终止。

保修期内提供的服务不影响保修期的终止。保修期中更换的零件或整机的保修服务，与本产品的保修期同时终止。

本保修不影响法律明文规定的权利。

**如需保修或维修，请携带整机和购物发票，与当地或就近的维修站联系。
顾客免费热线：800 820 1357**

Braun售后服务部地址

城市	公司名称	地址	联系电话
中区			
200085	上海 安帮北站天路家用电器维修服务社	上海市永兴路540号(靠近西藏北路)	63566755/56329466
200235	上海 乐帮新粤办公设备维修服务社	上海市漕溪路190号(靠近田林东路)	64688241
201100	上海 上海市闵行区博杰家用电器维修部	上海市闵行区莘建东路210号(莘庄地铁站-北广场)	64122533
310016	杭州 杭州中侨家电维修服务有限公司	杭州市采荷路10号	86047438
215004	苏州 苏州家用电器维修服务中心有限公司	苏州市干将西路1168号	68662852
266071	青岛 青岛市市南区超维影视通讯技术服务部	青岛市市南区银川西路3号政泰商务楼202室	85977910
361003	厦门 厦门市思明区新鹭声电子技术服务部	厦门后埭溪路248号之6、7、8号	5170118
210003	南京 南京博伊华电子电器经营部	南京市中山北路223号建达大厦	83420092
214031	无锡 无锡新闻通信设备服务有限公司	无锡市五爱北路27号	82729805
213001	常州 常州市金博家电经营部	常州市天宁区迎宾路江佳佳园4-S-10	88836628
226001	南通 南通市崇川雷声电器服务中心	南通市虹桥路怡安花苑11幢04店面	96889688/85102088
315040	宁波 宁波市江东明楼甬城家电维修部	宁波市江东惊驾路506号	87771344
315000	宁波 宁波海曙创佳数码家电维修部	宁波市苗圃路39弄50号(海关对面)	87134422
250013	济南 济南市天桥区启航家电维修部	济南市历下区历山路57号历山商务中心407室	86950100
230022	合肥 合肥国升数码技术服务部	合肥市金寨路93号鸿基国际广场529室	2655887/2654456
450000	郑州 郑州百川电器技术有限公司	郑州市北下街79号	66964036
北区			
100078	北京 北京盛侨家用电器维修服务中心	北京市丰台区方庄芳群园2区6号楼金芳公寓408室	67698025/67630617
100035	北京 北京盛侨家用电器维修服务中心	北京市西城区德胜门内大街54号	66561976
050021	石家庄 河北省家用电器维修中心	石家庄市槐北路70号	86011793
300022	天津 天津市大东电器维修有限公司	天津市和平区滨江道109号	27120167
300100	天津 天津市大东电器维修有限公司	天津市南开区三马路126号	27120168 / 27120170
110011	沈阳 沈阳市今东业家电技术服务有限公司	沈阳市沈河区承德路36-1	24870309/24855340
150010	哈尔滨 哈尔滨市道里区信誉进口家电维修部	哈尔滨市道里区地段街190号	84644674
150020	哈尔滨 哈尔滨市道外区尼康映像数码维修站	哈尔滨市道外区南勋街18号	88940125
116021	大连 大连中服电子技术服务中心	大连市沙河口区西南路791号-7-3	86841988
130021	长春 长春市朝阳区圣炎夏普维修站	长春市工农大路28号(桂林路与富锦路交汇)	85625783
130000	长春 南关区鑫昌行声光科技商行	长春市南关区卫星路卫星嘉园13栋3单元205门市	85399851
710014	西安 陕西百利商贸有限公司	西安市丰禾路6号丰禾小区22号楼2楼	86220211
南区			
510600	广州 广州市博健电器有限公司	广州市五羊新城明月二路春风路E-12栋首层	87386165(6)
518028	深圳 深圳市顺电连锁股份有限公司	深圳市华强北路上步工业区202栋2楼东	83286255
400020	重庆 重庆市渝中区中侨家用电器维修部	重庆市江北区建新南路18号城市领地A栋附2楼7号门市	63527117
530001	南宁 南宁市南方家用电器维修中心	广西南宁市唐山路29号首层	3118895/3907787
650051	昆明 昆明松和电器有限公司	昆明市环城北路280号	3645557
430015	武汉 武汉市江岸区兆利达家电维修中心	汉口解放大道1439号4栋3单元101室	85790611
410007	长沙 长沙市俊铭电器有限公司	长沙市车站南路934-940号	4148005
610017	成都 成都市武侯区金维电子经营部	成都市大安东路57号3-6号	66656887
528200	佛山 佛山市禅城区得盛家用电器维修部	佛山市城门西商业街10号	83213535
350001	福州 福州福春电器维修服务有限公司	福州市塔头路328号顺意园一楼店面(福州锅炉厂对面)	87582122
325000	温州 温州市声像技术服务公司	温州市锦绣路利府花园5幢一层南1-05号	88850706/10187

上海涵思贸易有限公司可办理零件及产品邮购 电话:(021) 64606449 / 64584260

E-mail: sp-order@hansi.sh.cn

邮编: 201100

注: 如果当地无特约维修站, 请与就近的维修站联系。

固话免费咨询热线: 800-820-1357

手机用户咨询热线: 400-820-1357

BRAUN
德国博朗

博朗(上海)国际贸易有限公司

地址: 上海市外高桥保税区菲拉路55号综合楼第四层A部位

售后服务日常联系地址: 中国上海浦东三林路550号 邮编: 200124

上述售后服务部地址确定于2009年11月, 可能有不定期更新。如有疑问, 请咨询客户服务热线。

固话免费咨询热线: 800-820-1357

手机用户咨询热线: 400-820-1357

English

Our products are designed to meet the highest standards of quality, functionality and design. We hope you entirely enjoy your Braun shaver.

Please read the use instruction carefully and thoroughly before using the appliance.

Warning

Your shaver is provided with a special cord set with an integrated Safety Extra Low Voltage power supply. Do not exchange or manipulate any part of it. Otherwise there is risk of electric shock.

This appliance is not intended for use by children or persons with reduced physical, sensory or mental capabilities, unless they are given supervision by a person responsible for their safety. In general, we recommend that you keep the appliance out of reach of children. Children should be supervised to ensure that they do not play with the appliance.

For usage in other body areas, please make sure that the skin is stretched.

For hygienic reasons, do not share this appliance with other persons.

Oil bottle

Keep out of reach of children. Do not swallow. Dispose of properly when empty.

Description

- 1 Foil protection cap
- 2 Shaver foil
- 3 Cutter block
- 4 Rotating styler
- 4a Wide shaper (28 mm)
- 4b Narrow shaper (14 mm)
- 5 Charging light
- 6 On/off switch
- 7 Trimming attachment
- 8 Beard length selector
- 9 Special cord set

Charging

The best environmental temperature for charging is between 15 °C and 35 °C. Do not expose the shaver to temperatures higher than 50°C for extended periods of time.

- Using the special cord set, connect the shaver to an electrical outlet with the motor switched off.
- When charging for the first time or when the appliance is not used for a few months, leave the appliance to charge continuously for 4 hours.
- The charging light (5) shows that the appliance is being charged. When the battery is fully charged, the charging light turns off. Intermittent blinking after a while indicates that the battery maintains its full capacity. This can also happen short term when charging after the battery was completely discharged.
- A full charge provides 30 minutes of cordless shaving time depending on your beard growth.
- Once the shaver is completely charged, discharge the shaver through normal use. Then recharge to full capacity. Subsequent charges will take about 1 hour.
- Maximum battery capacity will only be reached after several charging/discharging cycles.
- 5-minute quick charge is sufficient for a shave.

Shaving

First, remove the trimming attachment (7): Using your thumbs, press against the side clips of the trimming attachment so that they swing off in the direction of the arrows (a). Activate the on/off switch (6). The floating foil frame automatically adapts to your skin surface for a close, smooth shave.

For best results:

- Always shave before washing your face.
- At all times, hold the shaver at right angles (90°) to the skin (b).
- Stretch the skin and shave against the direction of beard growth.
- For pre-shaving after a few days of not having shaved, use the wide shaper (4a) to pre-cut long hairs. For a close, smooth shave, finish with the foil.
- To maintain 100% shaving performance, replace your foil and cutter block at least every 18 months or when worn.



This appliance is suitable for use in a bath or shower. When using it in the shower, we recommend applying shaving foam or gel.

Using the rotating styler

The wide shaper (4a) evenly cuts and trims large areas (c). It is ideal for shaping sideburns, moustaches and partial short beards. The wide shaper is provided with safety ribs and a gliding strip for less irritation and easy gliding. Press the blue stripes to push up the rotating styler (4).

While stretching the skin, guide the wide shaper against the direction of hair growth.

The narrow shaper (4b) precisely defines lines and edges (d), being ideal for precise contouring.

To use the narrow shaper, push up the styler and turn it 180°.

Frequent use of the styler will reduce the battery capacity.

Using the trimming attachment

- The trimming attachment (7) is ideal for beard trimming and keeping it at a constant length.
- Place the trimming attachment onto the shaver foil (2) and press it against the shaver housing until it snaps into place with a click.
- Press the beard length selector (8) (e) and slide it up in order to set the desired beard length (length settings from top to bottom 1.2 mm, 2.8 mm, 4.4 mm, 6 mm). Push up the styler (4).
- Activate the on/off switch and trim against hair growth by guiding the transparent comb part over the skin.

Cleaning

Regular cleaning ensures better shaving performance.

Rinsing the shaving head after each shave under running water is an easy and fast way to keep it clean:

- Switch the shaver on (cordless) and rinse the shaving head under hot running water (f). A natural based soap may also be used provided it contains no particles or abrasive substances. Rinse off all foam and let the shaver run for a few more seconds.
- Next, switch off the shaver, remove the shaver foil and the cutter block. Then leave the disassembled shaving parts to dry.
- If you regularly clean the shaver under water, then once a week apply a drop of light machine oil onto the long hair trimmer and shaver foil (h).

Alternatively, you may clean the shaver using the brush provided (g):

- Switch off the shaver. Remove the shaver foil.
- Using the brush, clean the cutter block and the inner area of the shaver head. However, do not clean the shaver foil with the brush as this may damage the foil.

Keeping your shaver in top shape

Replacing the shaving parts

To maintain 100% shaving performance, replace your foil and cutter block at least every 18 months or when worn. Change both parts at the same time for a closer shave with less skin irritation.

(Shaver foil and cutter block: 20 BL)

Preserving the batteries

In order to maintain the optimum capacity of the rechargeable batteries, the shaver has to be fully discharged (by shaving) every 6 months approximately. Then recharge the shaver to full capacity.

Environmental notice

This product contains rechargeable batteries. In the interest of protecting the environment, please do not dispose of the product in the household waste at the end of its useful life. Disposal can take place at a Braun Service Centre or at appropriate collection points provided in your country.



Subject to change without notice.

For electric specifications, see printing on the special cord set.

Free Manuals Download Website

<http://myh66.com>

<http://usermanuals.us>

<http://www.somanuals.com>

<http://www.4manuals.cc>

<http://www.manual-lib.com>

<http://www.404manual.com>

<http://www.luxmanual.com>

<http://aubethermostatmanual.com>

Golf course search by state

<http://golfingnear.com>

Email search by domain

<http://emailbydomain.com>

Auto manuals search

<http://auto.somanuals.com>

TV manuals search

<http://tv.somanuals.com>