

**BRAUN**

**Oral-B**

# Vitality

センソタイプシリーズ

S 12513

Type 3709

3-737-112/00/III-07  
Japan/GB  
Printed in Germany

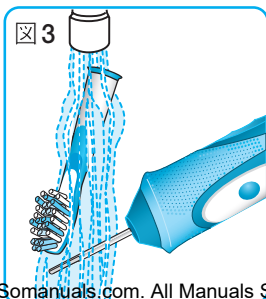
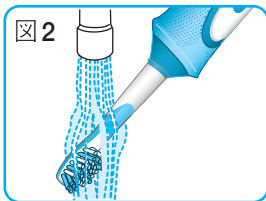
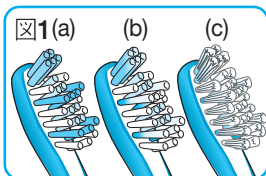
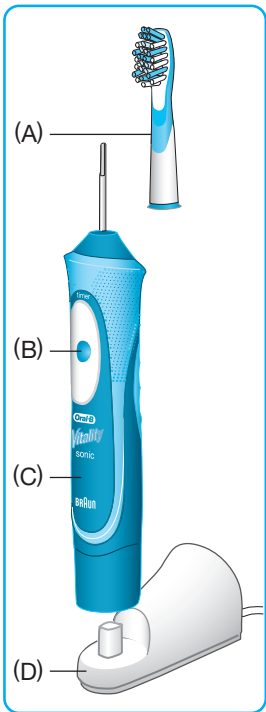
歯科医より3ヶ月ごとの  
ブラシ交換が薦められています。  
Dentists recommend  
changing your brushhead  
every 3 months.

交換時期  
Replace



未使用時  
New





## 安全上のご注意

ご使用前に、必ずこの「安全上のご注意」をよくお読みのうえ、正しくお使いください。

ここに示した注意事項は、製品を安全に正しくお使い頂き、あなたや他の人々への危害や損害を未然に防止するものです。また注意事項は、危害や損害の大きさと切迫の程度により「警告」「注意」の2つに区分して表示しています。これは誤った使いかたによって生じる可能性がある内容を記したものです。

いずれも安全に関する重要な事柄ですので、必ず守ってください。

**警告:**人が死亡または重症を負う可能性が想定される内容。

**注意:**人が傷害を負う可能性及び物的損害のみが発生される内容。

### ■絵表示の例



記号は、警告・注意を促す内容があることを告げるものです。図の中に具体的な注意内容(左図の場合は感電注意)が描かれています。



記号は、禁止行為を告げるものです。図の中や近傍に具体的な禁止内容(左図の場合は分解禁止)が描かれています。



記号は、行為を強制したり指示したりする内容を告げるものです。図の中に具体的な指示内容(左図の場合はプラグをコンセントから抜いてください)が描かれています。

## ⚠ 警告



改造しないでください。また、修理技術者以外の人には分解したり修理をしないでください。

火災・感電・けがの原因となります。修理はお買い上げの販売店またはメーカー指定のお客様ご相談窓口にご相談ください。



お手入れの際は必ず電源プラグをコンセントから抜いてください。また、ぬれた手で抜き差ししないでください。

感電やケガをすることがあります。



充電器を風呂場で使用しないでください。

充電器は、水につけたり、水をかけたりしないでください。  
ショート・感電のおそれがあります。

## ⚠注意



電源プラグを抜くときは、電源コードを持たずに、必ず電源プラグを持って引き抜いてください。  
感電やショートして発火することがあります。

ご使用の前に歯ブラシにガタツキや変形がないか確認してください。  
歯茎や口唇を傷つけることがあります。



電源コードや電源プラグが傷んだり、コンセントの差し込みがゆるいときは使用しないでください。  
感電・ショート発火の原因になります。

電源コードを傷つけたり、破損したり、加工したり、無理に曲げたり、引っ張ったり、ねじったり、たばねたりしないでください。  
また、重い物を乗せたり、挟み込んだり、加工したりすると、電源コードが破損し、火災・感電の原因となります。

交流100-120V以外では使用しないでください。  
火災・感電の原因となります。

ブラシは強く押さえしないでください。  
歯茎や口唇を傷つけることがあります。

やけど、感電、火災、ケガの危険性を防ぐために、下記の事項を守ってください。

1. 当製品をお子様やご病気の方がご使用される場合、またはお子様やご病気の方のお近くでご使用される際は、十分にご注意ください。
2. この使用説明書に記載されている以外のご使用、



メーカー推奨以外の付属品のご使用はしないでください。

3. 電源コードは高温な場所に放置しないでください。
4. 製品を落としたり、製品内部に物を差し込まないでください。
5. 下記の場合は、ご使用をお控えください。

- ・コードもしくはプラグが破損している場合
- ・製品が正しく動作しない場合
- ・製品を落とした場合や製品が破損した場合
- ・充電器を水の中に落した場合

上記、いずれかが発生した場合、ブラウンリペアセンターにお問合せの上、製品を送付いただき、検査・修理をご依頼ください。

お読みになった後は、お使いになる方がいつでも見られるところに必ず保管してください。

# 1.各部の名称

- (A) ブラシ
- (B) ON/OFFスイッチ
- (C) 本体
- (D) 充電器

# 2.仕様

電 源	充電式
充電時間	16時間
定 格	AC100-120V. 50-60Hz. 1W
反 転 数	中心角55° 反転数:約19,800回/分
寸 法	本体:直径31mm×高さ175mm(223mm〈ブラシ含む〉) 充電器:幅41mm×奥行87mm×高さ44mm
質 量	115g(本体)・165g(充電器)
付 属 品	ブラシ1本、充電器

ブラシと本体の間に隙間(1mm程度)がありますがこれはブラシの動作に必要なものになります。製品自体には問題はございません。

# 3.接続・充電のしかた

- 本体の電源(B)はOFFにしておいてください。
- 充電器(D)の電源プラグをコンセントに差し込みます。本体(C)を充電器(D)に装着し、初めての使用の場合は少なくとも16時間充電します。フル充電した状態で連続約20分ご使用になれます。
- 本体が常にフル充電されているように保ちます。使用後は、すぐに充電器(D)にセットしてください(消費電力はごくわずかです)。



電源プラグを抜くときは、電源コードを持たずに、必ず先端の電源プラグを持って引き抜いてください。感電やショートして発火することがあります。

- 本体の蓄電池の寿命を長持ちさせるため、以下の充電(1)・放電(2)の作業を6ヶ月ごとに行うことをお勧めします。
  - (1) 16時間充電の後、充電がなくなるまで使用します。
  - (2) 完全に充電がなくなったら、また本体(C)を充電器(D)に戻し、改めて16時間フル充電します。



交流100-120V以外では使用しないでください。火災・感電の原因となります。

- 蓄電池には寿命があります。充電されても著しく低下してきた場合、電池の特性が劣化したものとお考え頂き、状態によっては最寄の販売店またはブラウンリペアセンターに修理(有償)依頼してください。

## 4. 使いかた

通常の手磨きでのブラッシングと同様に、軽く円を描くように、やさしくブラシ(A)を動かします。長めの歯間ブラシが歯と歯の間に入り込み、クリスクロスブラシが歯の表面と歯茎をしっかりと磨きます。

### 効果的な磨きかた

- より確実に歯垢を除去するために、最低2分間のブラッシングを目安としてください。
- ブラッシング開始から2分間が経過するとシグナルが作動します。

### 最適なブラッシングのために〈ブラシ交換〉

最適なブラッシングを続けるために、歯科医から約3ヶ月ごとのブラシ交換が薦められています。すり減った毛先では、効果的に歯垢の除去ができないだけでなく、歯茎を損傷する恐れがあります。ソニッククリーンブラシをご利用の場合、ブラシ(A)の毛先が磨耗して広がった場合〈図1-(C)〉、またブルーのインディケーターの部分が先端から半分程度まで白色へと変色した場合〈図1-(B)〉は、ブラシの交換時期です。

※替ブラシは別売品になります。最寄の販売店にてお求めください。音波振動式替ブラシ(除くカップ型ブラシ)をご利用ください。



ご使用前に歯ブラシにガタツキや変形がないか確認してください。歯茎や口唇を傷つけることがあります。

ブラシ(A)と本体(C)の間に隙間が開くことがありますが、問題なくご使用いただけます。

本製品の使い始め2~3日の間、歯茎から出血することがありますが、通常2~3日で出血は止まります。もし出血が続くようでしたら、使用を中止して歯科医にご相談ください。

## 5. ご使用後の お手入れのしかた

ブラッシング後、本体のスイッチ(B)をONにしたままブラシ部分(A)を流水で流します(図2)。スイッチ(B)でOFFにして、本体(C)からブラシ(A)を外し、ブラシ(A)と本体(C)を流水ですすぎます(図3)。本体(C)についた水気は拭きとってください。

## 6.充電式電池リサイクルにご協力を



ニカド電池

●この製品には、ニカド電池を使用しています。

- 充電式電池にはリサイクル可能な貴重な資源が使われております。
- ご使用済みの製品の廃棄に際しては、充電式電池を取り出し、リサイクルボックスを設置している最寄りの協力店または特定の回収窓口へお持ちください。

最寄りのリサイクル協力店について詳細は、有限責任中間法人JBRCのホームページをご参照ください。

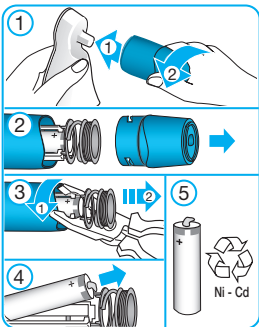
●ホームページ:<http://www.JBRC.com>

### 注意

製品の廃棄以外の目的では絶対に本体底部を分解しないでください。修復は不可能になります。

- ① 本体(C)を充電器(D)にしっかりと差込み、半時計回りに回して下さい。
- ② シャフトを含む上部が本体(C)から外れます。
- ③ モーターと電池が組み込まれた内部部品を引き出してください。
- ④ 本体底部から、電池とプリント基板を外します。
- ⑤ 取り外した使用済み電池は、リサイクルボックスを設置している最寄りの協力店、または回収窓口へお持ちください。

※上記方法で製品の解体・電池の取り外しが難しい場合には、無理をせず、ブラウンお客様相談室までご相談ください。





## 7.保証書とアフターサービスについて

### 1. 保証書について

- 保証書はこの使用説明書の巻末についておりますので、必ず「販売店名」「お買い上げ日」が記入されていることをお確かめになり、保証内容をよくお読みの後、大切に保管してください。
- 保証期間はお買い上げ日から1年間です。(但し、替ブラシ等の消耗部品は保証対象外です。)

### 2. 修理のご依頼について

ご使用中に異常または故障が生じた場合は直ちに使用を中止し、お買い上げの販売店に点検修理をご依頼ください。

- 保証期間中は・・・お買い上げの販売店に保証書を提示の上、お申しつけください。
- 保証期間が過ぎているときは・・・修理によって機能が維持できる場合はお客様の希望により有料修理させていただきます。

### 3. 補修用性能部品の保有期間について

本製品の補修用性能部品を製造後、6年間保有しております。補修用性能部品とは、その製品の機能を維持するために必要な部品です。

### 4. 内部蓄電池利用製品について

取り扱い説明書にしたがった充電をしても使用時間が著しく低下した場合は、電池の寿命によるものとお考えいただき、電池交換修理をご依頼ください。(有料修理になります。)

### 5. アフターサービスについてご不明な点やご相談は、お買い上げの販売店またはブラウンお客様相談室へお問い合わせください。

#### ブラウン製品サービス窓口について

製品全般についてのお問い合わせ等のご相談は・・・[ブラウンお客様相談室](#)

0120-13-6343

受付時間 9:00-12:30/13:30-17:30  
(祝祭日を除く月～金)

ホームページからもご相談いただけます。

<http://www.braun.co.jp>

ご依頼をいただきました修理等については・・・[ブラウンリペアセンター](#)

〒143-0006

東京都大田区平和島6-1-1

東京流通センター物流ビルB棟E3-4

Tel:03-5753-8802

受付時間 9:30-12:30/13:30-17:30  
(祝祭日を除く月～金)

\*ご注意:所在地、電話番号、受け付け時間  
が変更になることがあります。

#### 長年ご使用の電気製品の点検をぜひ!

##### 愛情点検



ご使用の際このようなことはありませんか?

- スイッチを入れても、時々始動しないことがある。
- 専用コードやプラグが異常に熱い。
- 本体及び部品の変形・破損。
- コードを折り曲げると通電したり、しなかったりする。
- 本体ケースが変形していたり、コゲくさい臭いがする。
- その他の異常・故障がある。



お願い

このような症状のときは、使用を中止し、故障や事故防止のため、スイッチを切り、コンセントからプラグを抜いて、必ず販売店にご相談ください。

◆商品の仕様・外観・価格は予告なしに変更することがあります。

## 8. 無料修理規定

1. 使用説明書、本体添付ラベル等の注意書に従った使用状態で保証期間内に故障した場合には、無償修理をさせていただきます。
2. 保証期間内に故障して無償修理をお受けになる場合には、商品と本書をご持参、ご提示のうえ、お買い上げ販売店にお申しつけください。また、持ち込み修理の対象商品を直接ブラウンお客様相談室やブラウンリペアセンターに送付した場合の送料等はお客様負担となります。
3. ご転居の場合は事前にお買い上げの販売店またはブラウンお客様相談室にご相談ください。
4. ご贈答等で本保証書に記入してあるお買い上げ販売店に修理のご依頼ができない場合には、ブラウンお客様相談室にご相談ください。
5. 保証期間内でも次の場合には有料修理になります。
  - 使用上の誤りや不当な修理や改造による故障ならびに損傷
  - お買い上げ後の移動、輸送、落下等による故障ならびに損傷
  - 火災、地震、水害、落雷、その他の天災地変、異常電圧、指定外の使用電源(電圧や周波数)などによる故障ならびに損傷
  - 一般家庭以外(業務用等での長時間使用等)に使用された場合の故障ならびに損傷
  - 本書の提示がない場合
  - 本書にお買い上げの年月日、お客様名、販売店名の記入のない場合、あるいは字句を書き換えられた場合
  - 消耗部品の磨耗や損傷
  - ブラウンの認可していない人、あるいは店舗で修理を行った場合
6. 本書は日本国内においてのみ有効です。
7. 本書は再発行いたしませんので紛失しないよう大切に保管してください。
8. This product has 1-year limited warranty (excluding brushhead). This warranty is valid only in Japan.

### 修理メモ

※この保証書は、本書に明示した期間、条件のもとにおいて無料修理をお約束するものです。従ってこの保証書によって、保証を発行している者(保証責任者)、及びそれ以外の事業者に対するお客様の法律上の権利を制限するものではありませんので、保証期間経過後の修理について不明の場合は、お買い上げの販売店、またはブラウンお客様相談室、ブラウンリペアセンターにお問い合わせください。

※保証期間経過後の修理・補修用性能部品の保有期間について詳しくは「保証書とアフターサービス」の項をご覧ください。

# English

Please read the use instructions carefully before first use.

## Important

Periodically check the cord for damage. A damaged or non-functioning unit shall no longer be used. Take the charging unit (D) to a Braun Repair Centre.

## Description

- (A) Brushhead
- (B) On/off button
- (C) Handle
- (D) Charging unit

## Charging

- Plug the charging unit (D) into an electrical outlet and place the handle on the charging unit.
- A full charge takes 16 hours and will provide an operation time of approximately 20 minutes.
- For everyday use, the handle can be stored on the plugged-in charging unit to maintain the toothbrush at full power. Overcharging is impossible.

## Battery maintenance

To maintain the maximum capacity of the rechargeable battery, you must discharge it at least once every 6 months. To do this, unplug the charging unit and allow the battery to run down with normal use.

## Using the toothbrush

- Slide brushhead on handle.
- Wet brushhead and apply toothpaste.
- Place brushhead on teeth, then switch on.
- Move the brushhead in a slightly circular motion, similar to a manual toothbrush. Allow the longer Interdental bristles to reach between your teeth, while the CrissCross bristles focus on cleaning the tooth surface and gumline regions.
- After a few seconds, guide the bristles to the next section.
- After two minutes (brushing time recommended by dentists) the timer (S 12513

model only) will signal by a short stutter.

- During the first few days of use, it is possible that your gums may bleed slightly. Should bleeding persist after 2 weeks, contact your dentist.
- Replace brushhead every 3 months, when bristles are worn (1c) or when colour on Indicator bristles (1b) has faded half-way down the bristles.

## Cleaning

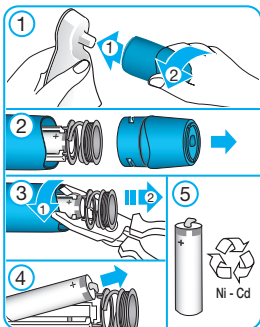
After use, rinse the brushhead under running water (2).

Remove the brushhead and rinse brushhead and handle separately (3), then dry.

## Environmental notice

This product contains nickel-cadmium rechargeable batteries. In the interest of protecting the environment, please do not dispose of the product in the household waste at the end of its useful life. Disposal can take place at a Braun Repair Centre.

However, if you prefer to dispose of the battery yourself, open the handle as shown below:



**Caution!** Opening the handle will destroy the appliance and invalidate the guarantee.

Subject to change without notice.

## **Guarantee**

We grant 1 year guarantee on the product commencing on the date of purchase. Within the guarantee period we will eliminate, free of charge, any defects in the appliance resulting from faults in materials or workmanship, either by repairing or replacing the complete appliance as we may choose. This guarantee extends to every country where this appliance is supplied by Braun or its appointed distributor.

This guarantee does not cover: damage due to improper use, normal wear or use, especially regarding the brushheads, as well as defects that have a negligible effect on the value or operation of the appliance. The guarantee becomes void if repairs are undertaken by unauthorised persons and if original Braun parts are not used.

To obtain service within the guarantee period, hand in or send the complete appliance with your sales receipt to an authorised Braun Repair Centre.

### **For UK only:**

This guarantee in no way affects your rights under statutory law.

# ブラウン オーラルB 充電式電動歯ブラシ 保証書

持込修理

本書は、本書記載内容で無料修理を行なうことをお約束するものです。お買い上げの日から下記期間中に故障が発生した場合は、本書を添えてブラウンリペアセンターに修理をご依頼ください。

品名	ブラウン オーラルB センシティブ クリーン
型番	S12513

保証期間	対象部分： 本体／充電器
	期間（お買い上げ の日より）：1カ年

お買い上げ時のレシートを  
貼付してください。

お買上日： 年 月 日  
(レシートの貼付なきものは無効です)

お客様  
ご芳名

ご住所

プロクター・アンド・ギャンブル・ジャパン株式会社  
〒658-0032 神戸市東灘区向洋町中1-17

## Free Manuals Download Website

<http://myh66.com>

<http://usermanuals.us>

<http://www.somanuals.com>

<http://www.4manuals.cc>

<http://www.manual-lib.com>

<http://www.404manual.com>

<http://www.luxmanual.com>

<http://aubethermostatmanual.com>

Golf course search by state

<http://golfingnear.com>

Email search by domain

<http://emailbydomain.com>

Auto manuals search

<http://auto.somanuals.com>

TV manuals search

<http://tv.somanuals.com>