

BRAUN

creation

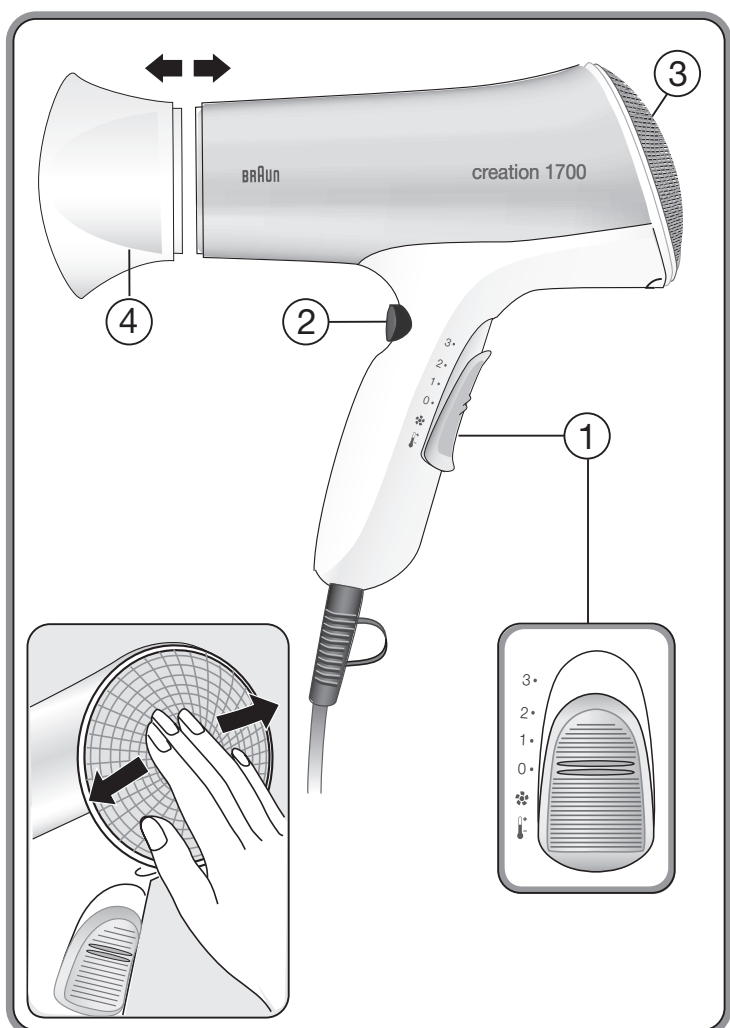
炫雅
吹风机



C 1700

型号: 3540


www.braun.com/register



中文

使用产品前请仔细阅读使用说明书。

重要事项

- 吹风机插头只能插入交流电 (~) 电源插座, 确保家庭电压与吹风机上标出的电压一致。
-  **警告：不要在盛水的浴缸、淋浴、洗脸盆或其它器皿附近使用本吹风机。禁止在洗澡和淋浴时使用。切勿弄湿本电器。**
- 在浴室使用吹风机时, 用完后务必拔下插头。如果不拔下插头, 即使关掉吹风机, 也存在安全隐患。
- 为了增强保护, 建议在浴室供电的电路中安装一个额定剩余工作电流不超过30mA的剩余电流装置(RCD)。向RCD安装商咨询。
- 打开吹风机后, 注意不要堵塞进风口和出风口格栅。如果格栅堵住, 吹风机会自动关掉。待冷却数分钟后, 吹风机重新自动打开。
- 3岁以下儿童请避免使用本产品, 建议儿童和因任何生理或心理原因不能正确认知或控制自己行为的人士, 仅在监护人的指导和呵护下使用。
- 切勿卷绕电源线。定期检查电源线是否磨损或损坏, 特别是吹风机和插头的接线处。如对其状况有任何疑问, 请勿自行拆开或修理以免造成危害, 请将电器送往最近的博朗服务中心, 只有授权的博朗服务中心才能检查/修理。

开关①

- 0 关闭
- 1 慢干
- 2/3 快干

冷风②

要用冷风定型, 按冷风按钮。

保护过滤器③

定期擦拭过滤器。要彻底清洗, 拆除过滤器并用自来水清洗。

集风嘴④

使用集风嘴, 精细造型。

要加装集风嘴, 将其按入出风口。

如有变化, 恕不另行通知。

本产品符合欧盟委员会2004/108/EC指定的《EMC要求》以及《低压规定》2006/95/EC。



在产品使用寿命结束之后请不要将其弃置在生活废品中。可在博朗服务中心处理本产品, 或在您所在国家所提供的收购点处理本产品。



使用方法

- 使用吹风机前，应检查导线是否良好、进风口是否畅通，左右摆动几下有无部件松动，输入电源是否有电。
- 使用时，先接通吹风机电源，再打开开关，这样可避免因瞬间电压过高而影响电机寿命。如中途停用，须关上开关。如短暂停用，可不关，但须保持进风畅通，出风口远离物品，避免烧坏。使用时应轻拿轻放，不要过于摆动，不要频繁换挡，以避免部件松动，保持输入电机相对稳定，延长开关和电机寿命。
- 使用完毕后，用干净布擦外壳，存放干燥处，不能受潮。存放时间过久，重新使用时，应先通电几分钟，排潮后再用。
- 根据具体需要长按冷风按钮，可快速降低头发温度，长效定型。

保修

- 我们为产品提供为期两年的保修，保修期从购买日开始计算。
- 在保修期内对于产品因材料或生产过程引起的各种瑕疵，我们会视情况更换零件或整个产品。
- 申请保修必须将本产品 and 能够证明购买日期的证据 (购货发票) 一起交给授权的Braun维修站，本产品附有一张授权的维修站名单。
- 请确认已将购货发票放置在安全的地方。

上述保修不包括以下内容：

- ▼ 由于使用不当而造成的产品损坏 (如：使用错误的电流、电压，将产品插入不合适的插座，或者人为损坏等)。
- ▼ 正常使用引起的产品老化、磨损，但对产品的使用功能及价值影响不大。
- ▼ 按行业惯例定义的易损、易耗件。
- ▼ 如果产品经过未经授权的人员的修理，或产品使用了非本公司 (Braun) 的零件，保修期即终止。
- ▼ 非家庭使用 (如工业、商业用) 引起的损坏。
- ▼ 本保修适用于全球范围的所有经博朗公司及其指定供应商出售的博朗产品。并且在当地没有进口限制或其它法律条文限制本保修即可执行。
- ▼ 除非确有法律规定，本公司不对其它任何要求负责。同供货商的销售合同中规定的各项权利不受此保修的影响。

如果需要保修或维修，请与当地的维修站，或就近的维修站联系。

固话免费咨询热线：800-820-1357

手机用户咨询热线：400-820-1357

符合产品标准：GB4706.1/GB4706.15

制造商：博朗电器 Braun GmbH

德国克龙贝格61476法兰克福大街145号

经销商：吉列(上海)产品服务有限公司

地 址：上海市浦东新区三林路550号一号楼五层

邮 编：200124

原产地：广东

最新Braun售后服务部地址

城市	公司名称	地址	联系电话
中区			
200085	上海 安帮北站天路家用电器维修服务社	上海市永兴路540号(靠近西藏北路)	63566755/56329466
200235	上海 乐帮新尊办公设备维修服务社	上海市漕溪路190号(靠近田林东路)	64688241
201100	上海 上海市闵行区博杰家电维修部	上海市闵行区莘建东路210号(莘庄地铁站-北广场)	64122533
310016	杭州 杭州中侨家电维修服务有限公司	杭州市采荷路10号	86047438
215004	苏州 苏州家用电器维修服务中心有限公司	苏州市干将西路1168号	68662852
266071	青岛 青岛市市南区超维影视通讯技术服务部	青岛市市南区银川西路3号政泰商务楼202室	85977910
361003	厦门 厦门市思明区新鹭声电子技术服务部	厦门后埭溪路248号之6、7、8号	5170118
210003	南京 南京博伊华电子电器经营部	南京市中山北路223号建达大厦	83420092
214031	无锡 无锡新闻通信设备服务有限公司	无锡市五爱北路27号	82729805
213001	常州 常州市金博家电经营部	常州市天宁区迎宾路江南佳园4-S-10	88836628
226001	南通 南通市崇川雷声电器服务中心	南通市虹桥路怡安花苑11幢04店面	96889688/85102088
315040	宁波 宁波市江东明楼甬城家电维修部	宁波市江东惊驾路506号	87771344
315000	宁波 宁波海曙创佳数码家电维修部	宁波市苗圃路39弄50号(海关对面)	87134422
250100	济南 济南市天桥区启航家电维修部	济南市天桥区航运路11号	58992069
230022	合肥 合肥国升数码技术服务部	合肥市金寨路93号鸿基国际广场529室	2655887/2654456
450000	郑州 郑州百川电器技术有限公司	郑州市北下街79号	66964036
北区			
100078	北京 北京盛侨家电维修服务中心	北京市丰台区方庄芳群园2区6号楼金芳公寓408室	67698025/67630617
100035	北京 北京盛侨家电维修服务中心	北京市西城区德胜门内大街54号	66561976
050021	石家庄 河北省家电维修中心	石家庄市槐北路70号	86011793
300022	天津 天津市大东电器维修有限公司	天津市和平区滨江道109号	27120167
300100	天津 天津市大东电器维修有限公司	天津市南开区三马路126号	27120168 / 27120170
110011	沈阳 沈阳市今东业家电维修服务有限公司	沈阳市沈河区承德路36-1	24870309/24855340
150010	哈尔滨 哈尔滨市道里区信誉进口家电维修部	哈尔滨市道里区地段街190号	84644674
150020	哈尔滨 哈尔滨市道外区尼康映像数码维修站	哈尔滨市道外区南勋街18号	88940125
116021	大连 大连中服电子技术服务中心	大连市沙河口区西南路791号-7-3	86841988
130021	长春 长春市朝阳区圣炎夏普维修站	长春市工农大路28号(桂林路与富锦路交汇)	85625783
130000	长春 南关区鑫昌行声光科技商行	长春市南关区卫星路卫星嘉园13栋3单元205门市	85399851
710014	西安 陕西百利商贸有限公司	西安市丰禾路6号丰禾小区22号楼2楼	86220211
南区			
510600	广州 广州市博健电器有限公司	广州市五羊新城明月二路春风路E-12栋首层	87386165(6)
518028	深圳 深圳市顺电连锁股份有限公司	深圳市华强北路上步工业区202栋2楼东	83286255
400020	重庆 重庆市渝中区中侨家电维修部	重庆市江北区建新南路18号城市领地A栋附2楼7号门市	63527117
530001	南宁 南宁市南方家电维修中心	广西南宁市唐山路29号首层	3118895/3907787
650051	昆明 昆明松和电器有限公司	昆明市环城北路280号	3645557
430015	武汉 武汉市江岸区兆利达家电维修中心	汉口解放大道1439号4栋3单元101室	85790611
410007	长沙 长沙市俊铭电器有限公司	长沙市车站南路934-940号	4148005
610017	成都 成都市武侯区金维电子经营部	成都市大安东路57号3-6号	66656887
528200	佛山 佛山市禅城区得盛家电维修部	佛山市城门西商业街10号	83213535
350001	福州 福州福春电器维修服务有限公司	福州市塔头路328号顺意园一楼店面(福州锅炉厂对面)	87582122
325000	温州 温州市声像技术服务公司	温州市锦绣路利府花苑5幢一层南1-05号	88850706/10187

上海涵思贸易有限公司可办理零件及产品邮购 电话:(021) 64606449 / 64584260

E-mail: sp-order@hansi.sh.cn 邮编: 201100

注: 如果当地无特约维修站, 请与就近的维修站联系。

固话免费咨询热线: 800-820-1357

手机用户咨询热线: 400-820-1357

BRAUN
德国博朗

博朗(上海)国际贸易有限公司

地址: 上海市外高桥保税区菲拉路55号综合楼第四层A部位

售后服务日常联系地址: 中国上海浦东三林路550号 邮编: 200124

上述售后服务部地址确定于2009年8月, 可能有不定期更新。如有疑问, 请咨询客户服务热线。


固话免费咨询热线: 800-820-1357

手机用户咨询热线: 400-820-1357

English

Carefully read the use instructions before use.

Important

- Plug your hairdryer into an alternating current (~) outlet only and be sure that your household voltage corresponds to the voltage marked on the hairdryer.
 -  This appliance must never be used near water (e.g. a filled wash basin, bathtub or shower).
Do not allow the appliance to become wet.
 - When using the hairdryer in a bathroom, always unplug it after use. Even a switched-off hairdryer presents a hazard if not unplugged.
 - For additional protection, it is advisable to install a residual current device (RCD) with a rated residual operating current not exceeding 30 mA in the electrical circuit of your bathroom. Ask your installer for advice.
 - Care should be taken not to block the inlet and outlet grill when the hairdryer is switched on. If either grill becomes blocked, the hairdryer will automatically cut out. After cooling for a few minutes, it will switch back on automatically.
 - This appliance is not intended for use by children or persons with reduced physical, sensory or mental capabilities, unless they are given supervision by a person responsible for their safety. In general, we recommend that you keep the appliance out of reach of children.
 - Do not wrap the mains cord around the appliance. Regularly check the mains cord for wear or damage, particularly where it enters the product and the plug. If you have any doubt about its condition take the appliance to your nearest Braun Service Centre for checking/repair. The mains cord of the appliance may only be replaced by an authorised Braun Service Centre. Unqualified repair work can lead to extreme hazards for the user.
-

Switch ①

- 0 off
- 1 gentle drying
- 2/3 fast drying

Cold shot ②

To fix a style with cold air, press the cold shot button.

Protection filter ③

Regularly wipe the filter clean. For a thorough cleaning, remove the filter and clean it under running water.

Concentrator nozzle ④

For precise styling use the concentrator nozzle.

To attach the concentrator nozzle, click it into the air outlet.

Subject to change without notice.

This product conforms to the European Directives EMC 2004/108/EC and Low Voltage 2006/95/EC.



Please do not dispose of the product in the household waste at the end of its useful life. Disposal can take place at Braun Service Centre or at appropriate collection points provided in your country.



Free Manuals Download Website

<http://myh66.com>

<http://usermanuals.us>

<http://www.somanuals.com>

<http://www.4manuals.cc>

<http://www.manual-lib.com>

<http://www.404manual.com>

<http://www.luxmanual.com>

<http://aubethermostatmanual.com>

Golf course search by state

<http://golfingnear.com>

Email search by domain

<http://emailbydomain.com>

Auto manuals search

<http://auto.somanuals.com>

TV manuals search

<http://tv.somanuals.com>