

Model CS57
Instruction & Styling Guide
CONAIR®



For your safety and continued enjoyment of this product, always read the instruction book carefully before using.

1" Ceramic Straightener
GEL GRIPS™

FAMILIARÍCESE CON SU PLANCHA ALACIADORA



INSTRUCCIONES DE MANTENIMIENTO

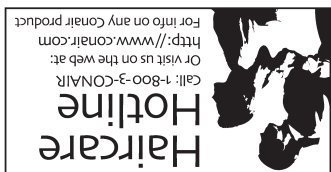
Su aparato casi no necesita mantenimiento. No necesita lubricación. Mantenga todas las aberturas libres de polvos y pelusas. Cuando sea necesario limpiarlo, desenchúfelo, permita que enfrie y limpie la superficie exterior con un paño húmedo. En caso de mal funcionamiento, desconecte el aparato, permita que enfrie y regréselo a un centro de servicio autorizado. No intente reparar el aparato.

PRECAUCIÓN

NUNCA jale, tuerza ni retuerza el cable eléctrico. Nunca lo enrolle con fuerza alrededor del aparato. Esto podría dañar la junta flexible que lo conecta, produciendo su ruptura o un cortocircuito. Inspeccione el cable con frecuencia para asegurarse que no esté dañado. Deje de usar el aparato inmediatamente si el cable pareciera dañado, si el aparato dejara de funcionar o funcionara de manera intermitente.

ALMACENAJE

Cuando no lo utiliza, su aparato es fácil de almacenar. Permita que enfrie y guárdelo en un lugar seco y seguro, fuera del alcance de los niños. No tiree ni retuerza el cable al nivel del enchufe y no enrolle el cable alrededor del aparato. Permita que el cable cuelgue o que la junta que lo conecta al aparato esté suelta y recta.



SERVICE CENTER
CONAIR CORPORATION
Service Department
150 Milford Road
East Windsor, NJ 08520

©2008 CONAIR CORPORATION

Patent Pending

www.conair.com

08NP178

IB-8852

LIMITED TWO YEAR WARRANTY
Conair will repair or replace, at our option, your appliance free of charge for 24 months from the date of purchase if the appliance is defective in workmanship or materials.
To obtain service under this warranty, return the defective product to the service center listed, together with your sales slip and \$5.00 for postage and handling. California residents need only provide proof of purchase and should call 1-800-3-CONAIR for shipping instructions. In the absence of a receipt, the warranty period shall be 24 months from the date of manufacture.
ANY IMPLIED WARRANTIES, OBLIGATIONS, OR LIABILITIES, INCLUDING BUT NOT LIMITED TO THE IMPLIED WARRANTY OF MERCHANTABILITY AND FITNESS FOR A PARTICULAR PURPOSE, SHALL BE LIMITED IN DURATION TO THE 24-MONTH DURATION OF THIS WARRANTY. Some states do not allow limitations on how long an implied warranty lasts, so the above limitations may not apply to you.

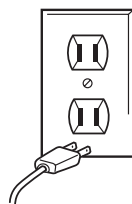
NO EVENT SHALL CONAIR BE LIABLE FOR ANY SPECIAL, INCIDENTAL, OR CONSEQUENTIAL DAMAGES FOR BREACH OF THIS OR ANY OTHER WARRANTY, EXPRESS OR IMPLIED, EXCLUSION OR LIMITATION OF SPECIAL, INCIDENTAL, OR CONSEQUENTIAL DAMAGES, SO THE ABOVE LIMITATION MAY NOT APPLY TO YOU. THIS WARRANTY GIVES YOU SPECIFIC LEGAL RIGHTS, AND YOU MAY ALSO HAVE OTHER RIGHTS WHICH VARY FROM STATE TO STATE.

IF YOU THINK THE POWER IS OFF WHEN THE SWITCH IS OFF, YOU'RE WRONG. KEEP AWAY FROM WATER

ALWAYS UNPLUG SMALL APPLIANCES
Everyone knows that electricity and water are a dangerous combination. But did you know that an electric appliance is still electrically live even if the power is off. So when you are not using your appliances, keep them unplugged.

ADVERTENCIA: SI CREE QUE NO HAY CORRIENTE CUANDO EL APARATO ESTÁ APAGADO, ESTÁ EQUIVOCADO

MANTÉNGALO APARATO ALEJADO DEL AGUA



Todos sabemos que no se debe mezclar la electricidad y el agua. Pero ¿Sabe usted que un aparato eléctrico permanece bajo tensión aunque esté apagado? Si está conectado, hay corriente. Por lo tanto, siempre desenchufe sus aparatos eléctricos después de usarlos.

SIEMPRE DESCONECTE LOS APARATOS PEQUEÑOS

GARANTÍA LIMITADA DE DOS AÑOS
Conair reparará o reemplazará (a su opción) su aparato sin cargo por un período de 24 meses a partir de la fecha de compra si presentara defectos de materiales o fabricación.

Para obtener servicio técnico bajo esta garantía, regrese su aparato al Centro de Servicio indicado a continuación, junto con su recibo de compra y un cheque o giro postal de \$5.00US por gastos de manejo y envío. Los residentes de California sólo necesitan dar una prueba de compra y deben llamar al 1-800-3-CONAIR para recibir instrucciones de envío. En ausencia del recibo de compra, el período de garantía será de 24 meses a partir de la fecha de fabricación.

CUALQUIERA GARANTÍA, OBLIGACIÓN O RESPONSABILIDAD IMPLÍCITAS, INCLUYENDO PERO NO LIMITADAS A LA GARANTÍA IMPLÍCITA DE COMERCIABILIDAD Y APTITUD PARA UN PROPÓSITO ESPECÍFICO, ESTARÁN LIMITADAS POR LOS 24 MESES DE LA PRESENTE GARANTÍA ESCRITA. Algunos Estados no permiten limitaciones sobre la duración de una garantía implícita, de modo que las limitaciones mencionadas pueden no regir para usted.

CONAIR NO SERÁ RESPONSABLE EN NINGÚN CASO POR ALGÚN DAÑO ESPECIAL, INCIDENTAL O CONSECUENTE DEBIDO AL INCUMPLIMIENTO DE ESTA O CUALQUIER OTRA GARANTÍA, EXPRESA O IMPLÍCITA. Algunos Estados no permiten la exclusión o limitación de daños especiales, incidentales o consecuentes, de modo que las limitaciones mencionadas pueden no regir para usted.

Esta garantía le otorga derechos legales específicos y usted puede tener otros derechos que varían de un Estado a otro.

USER MAINTENANCE
Your straightening iron is virtually maintenance-free. No lubrication is needed. Keep all vents and openings clear of dirt and dust. If cleaning becomes necessary, disconnect the unit from the power source, allow to cool and wipe exterior with a cloth. If any abnormal condition occurs, unplug the unit, allow it to cool, and return it for repair to an authorized service representative only. No repairs should be attempted by the consumer.

CAUTION
NEVER allow the power supply cord to be pulled, twisted, or severely bent. Never wrap the cord tightly around the appliance. Damage will occur at the high flex point of entry into the appliance, causing it to rupture and short. Inspect the cord frequently for damage. Stop use immediately if damage is visible or if unit stops or operates intermittently.

STORAGE
When not in use, your appliance is easy to store. Allow appliance to cool, then store out of reach of children in a safe, dry location. Do not jerk or strain cord at plug connections.

GET TO KNOW YOUR CERAMIC STRAIGHTENING IRON

Linea Gratis de Asistencia
Llame al: 1-800-3-CONAIR
visitenos en la web en:
<http://www.conair.com>
para más información sobre los productos de Conair

CENTRO DE SERVICIO
CONAIR CORPORATION
Service Department
150 Milford Road
East Windsor, NJ 08520

©2008 CONAIR CORPORATION
Patente en trámite
www.conair.com
08N178

GEL GRIPS™
Plancha Alaciadora Cerámica - 25mm

GET TO KNOW YOUR CERAMIC STRAIGHTENING IRON



Para su seguridad y para disfrutar plenamente de este producto, siempre lea las instrucciones cuidadosamente antes de usarlo.

CONAIR®
Instrucciones
Modelo CS57



Free Manuals Download Website

<http://myh66.com>

<http://usermanuals.us>

<http://www.somanuals.com>

<http://www.4manuals.cc>

<http://www.manual-lib.com>

<http://www.404manual.com>

<http://www.luxmanual.com>

<http://aubethermostatmanual.com>

Golf course search by state

<http://golfingnear.com>

Email search by domain

<http://emailbydomain.com>

Auto manuals search

<http://auto.somanuals.com>

TV manuals search

<http://tv.somanuals.com>