

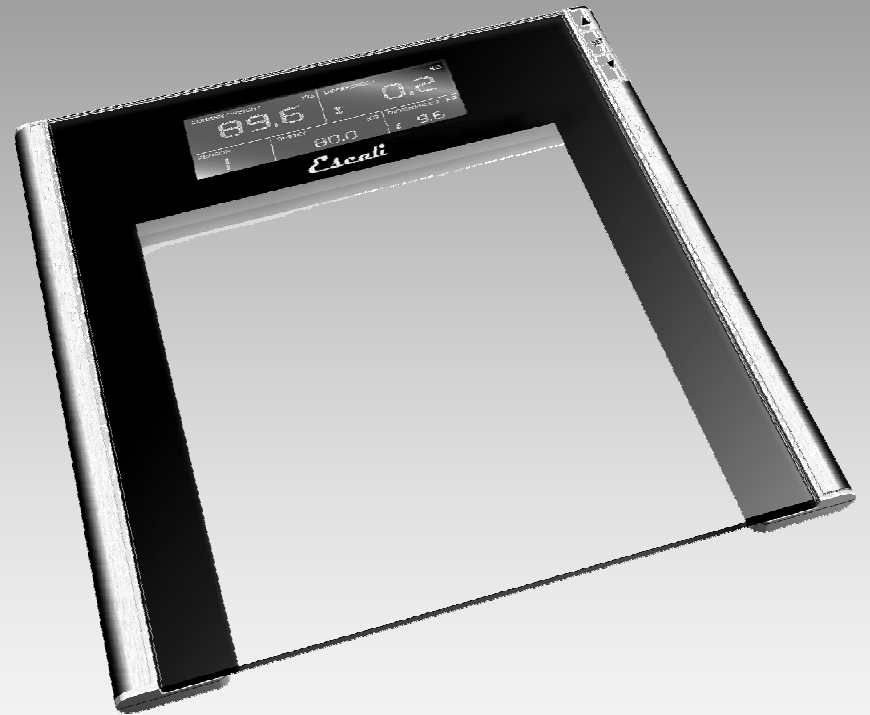
Escali®

Measuring What's Next™

Model: USTT180

User's Guide

Track & Target Bathroom Scale



www.escali.com

Thank you for choosing the Escali Track & Target Bathroom Scale. This precision state-of-the-art measuring instrument is most accurate when weighing on a flat hard surface. This scale will not function correctly on carpet. As the electronic sensors are sensitive, avoid dropping or jarring the scale and store where it will be protected from impact.

Operating Instructions

1. Place four AAA batteries (total 4) into the battery compartment located on the base of the scale. Ensure the +/- terminals are correctly placed as indicated by the diagram within the battery compartment.
2. Select your desired mode of display (lb or kg) by pressing the button located on the base of the scale.
3. Press the Set Button. The word User will begin to flash. Using the Up and Down arrows, select the User number preferred. Press Set to confirm selection.
4. The word Target will begin to flash. Using the Up and Down buttons select the target weight. Press Set to confirm selection.
5. The word Weight will appear and display 0.0. The scale is now ready for use. Simply stand still on the weighing platform with your feet evenly spaced within 10 seconds. Once your weight has been determined, a message to Get Off the scale will be displayed. Once you have stepped off the scale the progress toward the target weight will be displayed along with the change in weight since the last weighing.
6. If you do not step off the scale when the words Get Off are displayed, the scale will begin to rotate through the 4 User Numbers. When the display shows your desired User Number step off the scale and your progress will be displayed.



7. Para cambiar el peso objetivo simplemente repita los pasos 3 y 4.
8. En el futuro simplemente subase a la báscula. Mientras su peso no haya cambiado en más de 3 kg. La báscula seleccionará su usuario de manera automática.

Información adicional

1. Asegúrese que su báscula este a la temperatura del cuarto, y sobre una superficie horizontal libre de vibraciones.
2. Esta báscula no es a prueba de agua. No la exponga a la humedad.
3. Como esta báscula es un instrumento de precisión, debe utilizarse con extremo cuidado. Evite malos tratos, movimientos y vibraciones.
4. No desarme esta báscula ya que la garantía automáticamente será nula.
5. La pantalla puede ser afectada por alteraciones electromagnéticas como el hecho de operarla cerca de un radio. Si esto pasa, mueva el aparato causante del problema, apague la báscula y vuélvala a prender.

Garantía



Subáscula Escali esta garantizada contra cualquier defecto en los materiales y mano de obra por un vida desde la fecha de compra. Para mayores detalles visite nuestra página:

www.escali.com

Gracias por escoger la báscula Track & Target de Escali. Para resultados óptimos, este instrumento innovador de medición debe ser usado en una superficie plana y rígida. Evite alfombras. Como los sensores electrónicos son muy sensibles, evite sacudir o dejar caer la báscula y guárdela en un lugar donde esté libre de cualquier impacto.

Instrucciones de Uso

1. Ponga 4 baterías AAA en el compartimento localizado en la base de la báscula. Asegurese que las terminales +/- están correctamente puestas como está indicado en el diagrama del compartimento.
2. Seleccione su unidad de medida (kg o lb) apretando el botón que se encuentra en la base de la báscula.
3. Presione el botón Set. La palabra User comenzará a parpadear. Usando las flechas de arriba y abajo, seleccione el usuario deseado. Presione Set para confirmar la selección.
4. La palabra Target comenzará a parpadear. Usando las flechas de arriba y abajo seleccione el peso objetivo. Presione Set para confirmar la selección.
5. La palabra Weight aparecerá y se mostrará 0.0. La báscula ahora está lista para usarse. Simplemente párese en la báscula con sus pies igualmente distribuidos dentro de 10 segundos. Una vez que su peso haya sido determinado, un mensaje para bajarse de la báscula aparecerá. Una vez que usted se baje de la báscula, el progreso hacia el peso objetivo se mostrará junto con el cambio en peso desde la última vez que se pesó.
6. Si usted no se baja de la báscula una vez que la báscula se lo pida, la báscula empezará a mostrar los 4 números de usuario disponibles. Cuando la pantalla muestre su número de usuario, bájese de la báscula y su progreso será mostrado.



7. To change the target weight simply repeat steps 3 5.
8. For future use simply stand directly onto the scale. As long as your weight has not changed more than 6.6 lbs (3 kg) the scale will select your user information automatically.

Additional Information

1. Make sure your scale is at room temperature, and on a stable horizontal surface free of vibration.
2. This scale is not waterproof. Do not expose to moisture.
3. As this scale is a precision instrument, it must be handled with extreme care. Avoid rough treatment, shaking and vibration.
4. Do not disassemble this scale or the warranty will be void.
5. The display value may be affected by electromagnetic disturbances such as operating near a radio. If this occurs, move the device that is causing the disturbance and turn the scale off and restart.

Product Guarantee



Your Escali scale is guaranteed to be free of defects in materials and workmanship for a lifetime. For full details of this guarantee please visit our website at:

www.escali.com

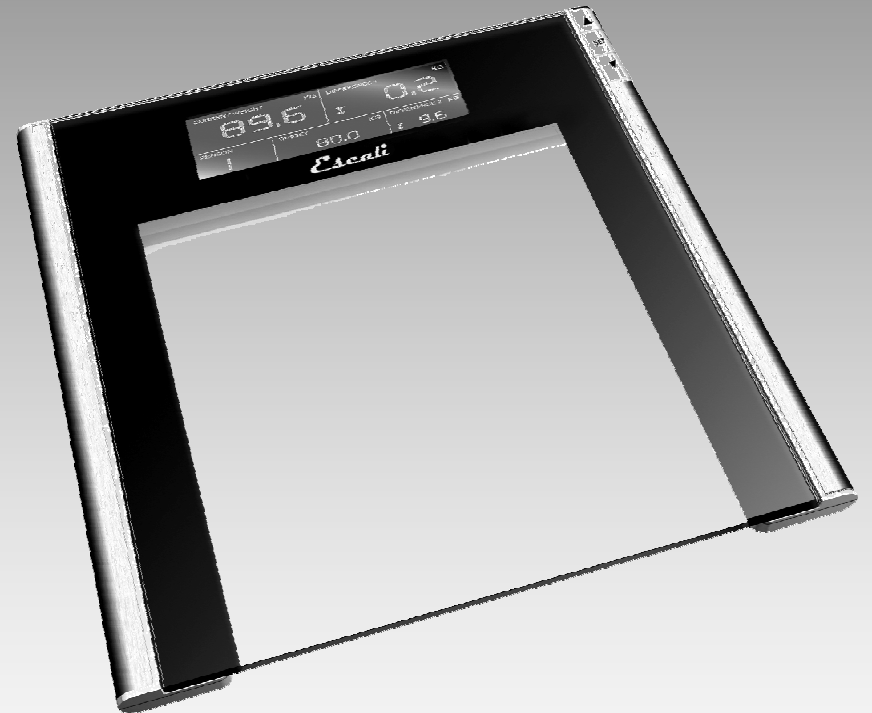
Escali®

Measuring What's Next™

Modelo: Serie USTT180

MANUAL DEL USUARIO

Báscula Track & Target



www.escali.com

Free Manuals Download Website

<http://myh66.com>

<http://usermanuals.us>

<http://www.somanuals.com>

<http://www.4manuals.cc>

<http://www.manual-lib.com>

<http://www.404manual.com>

<http://www.luxmanual.com>

<http://aubethermostatmanual.com>

Golf course search by state

<http://golfingnear.com>

Email search by domain

<http://emailbydomain.com>

Auto manuals search

<http://auto.somanuals.com>

TV manuals search

<http://tv.somanuals.com>