



Easy Upload Guide

Thank you for purchasing this FUJIFILM product.

This guide describes how to upload your pictures to **Walmart Photo**.

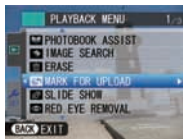
1. Select the image for uploading.

Seleccione la imagen que desea cargar.



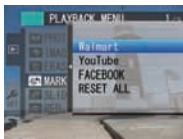
Display the image during playback, and press **MENU/OK**.

*Visualice la imagen durante la reproducción, y pulse **MENU/OK**.*



Select **MARK FOR UPLOAD** in the **PLAYBACK MENU**, and press **MENU/OK**.

*Seleccione **ETIQ. PARA CARGA** en el **MENÚ REPRODUCCIÓN**, y pulse **MENU/OK**.*



Select the upload destination, and press **MENU/OK**.

*Seleccione el destino de carga, y pulse **MENU/OK**.*



Confirm the upload destination, and press **MENU/OK**.

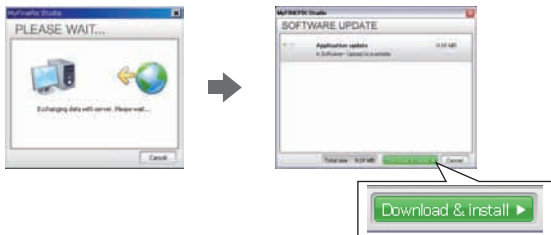
*Confirme el destino de carga, y pulse **MENU/OK**.*

2. Install the MyFinePix Studio software that was bundled with the camera into your computer.

Instale el software MyFinePix Studio suministrado con la cámara en su ordenador.

3. Connect your computer to the internet. MyFinePix Studio is automatically updated.

Conecte su ordenador a Internet. MyFinePix Studio se actualizará automáticamente.



Click "**Download & install**".

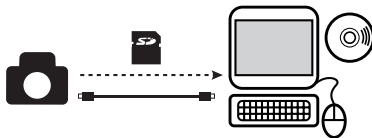
*Haga clic en "**Download & install**".*

When the installation is done, restart the MyFinePix Studio as explained in the guidance.

Cuando finalice la instalación, reinicie MyFinePix Studio como se explica en la guía.

4. Connect the camera or load the media.

Conecte la cámara o cargue el medio.



5. MyFinePix Studio imports images from the camera or the media.

MyFinePix Studio importa imágenes de la cámara o el medio.

Confirm that the images were imported and the "Walmart" upload icon appears on the screen.

Confirme que se importen las imágenes y que en la pantalla aparezca el icono de carga "Walmart".



The "Walmart" upload icon
Icono de carga "Walmart"

6. The uploader automatically starts up when images are marked for "Walmart".

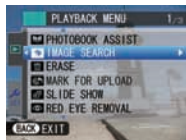
Cuando marque imágenes para "Walmart", se iniciará automáticamente el cargador.

●● **Search from the uploaded pictures with conditions (🔍 IMAGE SEARCH)**

View the pictures that have an upload destination.

Búsqueda de las imágenes cargadas con condiciones (🔍 BÚSQUEDA IMÁGENES)

Vista de las imágenes que poseen un destino de carga.



Select **IMAGE SEARCH** from the **PLAYBACK MENU**, and press **MENU/OK**.

Seleccione **BÚSQUEDA IMÁGENES** en el **MENÚ REPRODUCCIÓN**, y pulse **MENU/OK**.



Select **BY UPLOAD MARK**, and press **MENU/OK**.

Seleccione **POR MARCA CARGA**, y pulse **MENU/OK**.



Select the upload destination to search pictures, and press **MENU/OK**.

Seleccione el destino de carga para buscar imágenes, y pulse **MENU/OK**.



◀ or ▶ : Scroll through the pictures.

◀ o ▶ : Desplazamiento por las imágenes.

This feature is only for Windows computer

Esta función es sólo es para ordenadores Windows

"XP series"/ "Serie XP"

http://support.fujifilm-dsc.com/digital_cameras/guide/xp55/wm

Free Manuals Download Website

<http://myh66.com>

<http://usermanuals.us>

<http://www.somanuals.com>

<http://www.4manuals.cc>

<http://www.manual-lib.com>

<http://www.404manual.com>

<http://www.luxmanual.com>

<http://aubethermostatmanual.com>

Golf course search by state

<http://golfingnear.com>

Email search by domain

<http://emailbydomain.com>

Auto manuals search

<http://auto.somanuals.com>

TV manuals search

<http://tv.somanuals.com>