

# BTA 10

Bluetooth adapter

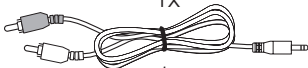
Quick Setup Guide



**harman/kardon**  
by HARMAN



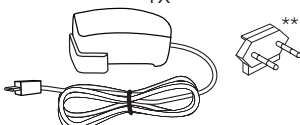
1x



1x



1x\*



1x

\*Included only in retail packaging

\*\*Varies with region

\* Fourni uniquement dans les emballages destinés à la vente de détail

\*\* Varie en fonction de la région

\* Se incluye únicamente en el embalaje al por menor.

\*\* Varía según la región.

\* Incluído somente nas embalagens de venda para o consumidor final

\*\* Varia de acordo com a região

\* Nur in Verpackungen für den Einzelhandel enthalten

\*\* Variiert je nach Region

\* Incluso solo nella confezione per la vendita al dettaglio

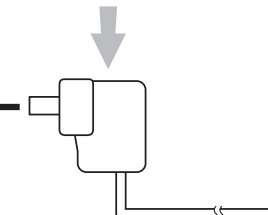
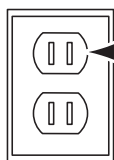
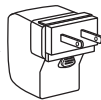
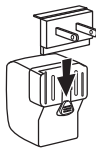
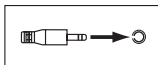
\*\* Varia in base alla regione

\*バンドルタイプには含まれません

\*\* 地域によって異なる

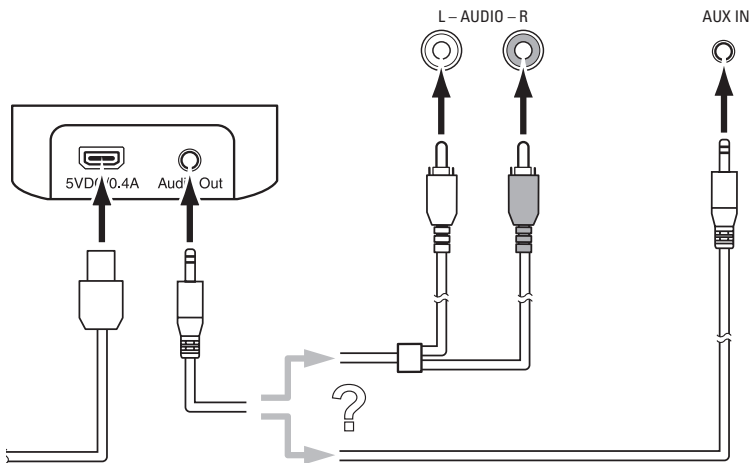
\* 리테일 패키지만 해당

\*\* 지역별로 상이

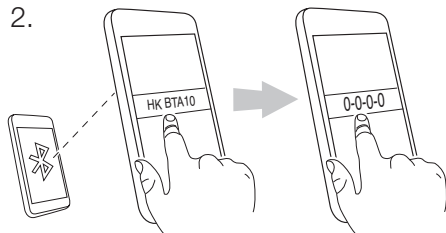


1.





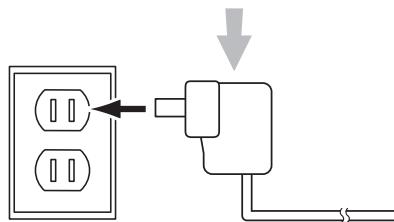
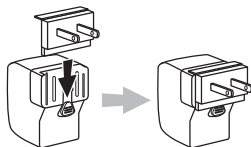
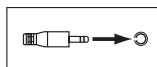
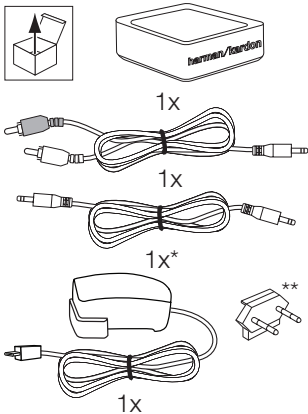
2.



3.



For more information please go to [www.harmankardon.com](http://www.harmankardon.com). Pour obtenir de plus amples informations, consultez le site [www.harmankardon.com](http://www.harmankardon.com). Para obtener más información, visite [www.harmankardon.com](http://www.harmankardon.com). Para mais informações, visite [www.harmankardon.com](http://www.harmankardon.com). Weitere Informationen finden Sie unter [www.harmankardon.com](http://www.harmankardon.com). Per ulteriori informazioni, visitate il sito Web all'indirizzo [www.harmankardon.com](http://www.harmankardon.com). 詳細情報は [www.harmankardon.com](http://www.harmankardon.com) をご参照ください。 자세한 내용은 홈페이지([www.harmankardon.com](http://www.harmankardon.com))에서 확인하실 수 있습니다.



\* 仅包含于零售包装内

\*\* 视地区不同而定

\* 僅包含於零售包裝

\*\* 依區域而異

\* Uitsluitend meegeleverd in pakket voor detailhandel

\*\* Varieert per regio

\* Kun inkludert i detaljemballasje

\*\* Varierer mellom land

\* Sisältyy vain jälleenmyyntipakkaukseen

\*\* Vaihtelee alueittain

\* Входит только в упаковку для розничной продажи

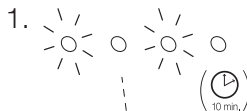
\*\* Может отличаться в зависимости от региона

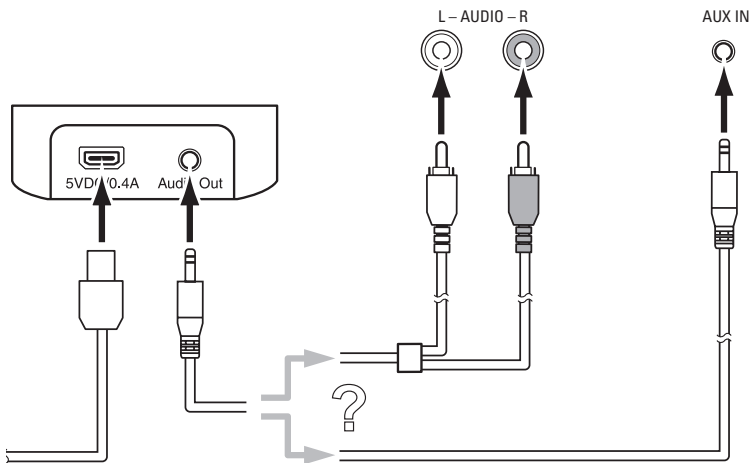
\* Ingår endast i detaljhandelsförpackningar

\*\* Varierar beroende på region

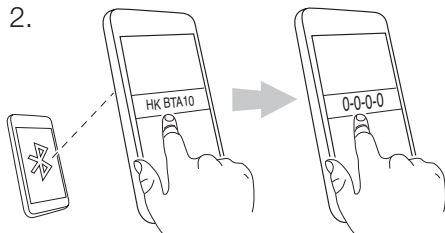
\* Medfølger kun i detailleballage

\*\* Varierer afhængigt af området





2.



3.



更多信息，敬請訪問 [www.harmankardon.com](http://www.harmankardon.com)。如需更多資訊，請前往 [www.harmankardon.com](http://www.harmankardon.com)。Ga voor meer informatie naar [www.harmankardon.com](http://www.harmankardon.com). Gå til [www.harmankardon.com](http://www.harmankardon.com) for mer informasjon. Lisätietoja on osoitteessa [www.harmankardon.com](http://www.harmankardon.com). Дополнительную информацию можно найти на веб-сайте [www.harmankardon.com](http://www.harmankardon.com). Mer information hittar du på [www.harmankardon.com](http://www.harmankardon.com). Yderligere oplysninger kan findes på [www.harmankardon.com](http://www.harmankardon.com).

## FCC and IC Regulations (USA and Canada Only)

### FCC and IC Information For Users

This device complies with Part 15 of the FCC rules and Industry Canada license-exempt RSS 210. Operation is subject to the following two conditions: (1) This device may not cause harmful interference; and (2) this device must accept any interference received, including interference that may cause undesired operation.

### Radio and Television Interference

This equipment has been tested and found to comply with the limits for a Class B digital device, pursuant to Part 15 of the FCC rules. These limits are designed to provide reasonable protection against harmful interference in a residential installation. This equipment generates, uses and can radiate radiofrequency energy and, if not installed and used in accordance with the instructions, may cause harmful interference to radio communications. However, there is no guarantee that interference will not occur in a particular installation. If this equipment does cause interference to radio or television reception, which can be determined by turning the equipment off and then on, the user is encouraged to try to correct the interference by one or more of the following measures:

- Increase the separation between the equipment and the receiver.
- Connect the equipment to a different outlet so that the equipment and receiver are on different branch circuits.
- Consult the dealer or an experienced radio/ TV technician for help.

**NOTE:** Changes or modifications not expressly approved by HARMAN could void the user's authority to operate the equipment.

### IC Statement and Warning (Canada Only)

This Class B digital apparatus complies with Canadian ICES-003. Cet appareil numérique de la classe B est conforme à la norme NMB-003 du Canada.

**HARMAN**

HARMAN International Industries, Incorporated  
8500 Balboa Boulevard, Northridge, CA 91329 USA  
516.255.4545 (USA only)  
Made in P.R.C.

© 2012 HARMAN International Industries, Incorporated. All rights reserved.

Harman Kardon is a trademark of HARMAN International Industries, Incorporated, registered in the United States and/or other countries.

The Bluetooth word mark and logo are registered trademarks and are owned by the Bluetooth SIG, Inc., and any use of such marks by HARMAN International Industries, Incorporated, is under license.

Features, specifications and appearance are subject to change without notice.

Part No. HKP4051 Rev. A

[www.harmankardon.com](http://www.harmankardon.com)

## Réglementations de la FCC et d'IC (États-Unis et Canada uniquement)

### Informations de la FCC et d'IC à l'attention des utilisateurs

Cet appareil est conforme à la partie 15 des règles de la FCC, ainsi qu'à la norme RSS 210 exempte de licence d'Industrie Canada. Son fonctionnement est soumis aux deux conditions suivantes : (1) Cet appareil ne doit pas provoquer d'interférences nuisibles; et (2) cet appareil doit accepter toutes les interférences reçues, y compris celles susceptibles d'entraîner un dysfonctionnement de l'appareil.

### Interférences radio et télévision

Cet équipement a été testé et déclaré conforme aux limites applicables aux appareils numériques de classe B, conformément à la partie 15 des règles de la FCC. Ces limites sont conçues pour offrir une protection raisonnable contre les interférences nuisibles dans une installation résidentielle. Cet équipement génère, utilise et diffuse des ondes radio; s'il n'est pas installé ni utilisé conformément aux instructions dont il fait l'objet, il risque de provoquer des interférences gênantes avec les communications radio. Toutefois, rien ne garantit l'absence d'interférences dans une installation particulière. Si cet équipement provoque des interférences avec la réception radio ou télévision (ce qu'il est possible de déterminer en mettant l'équipement hors tension, puis à nouveau sous tension), nous invitons l'utilisateur à tenter de corriger le problème en prenant l'une ou plusieurs des mesures suivantes :

- Augmenter la séparation entre l'appareil et le récepteur.
- Brancher l'appareil sur une autre prise de façon à ce que l'appareil et le récepteur ne partagent pas le même circuit électrique.
- S'adresser au revendeur ou à un technicien radiotélévision expérimenté pour obtenir de l'aide.

**REMARQUE** : les modifications ou changements non expressément approuvés par HARMAN peuvent entraîner l'annulation du droit d'utilisation de cet appareil.

### Déclaration et mise en garde d'IC (Canada uniquement)

Cet appareil numérique de classe B est conforme à la norme canadienne ICES-003. Cet appareil numérique de classe B est conforme à la norme NMB-003 du Canada.

**HARMAN**

HARMAN International Industries, Incorporated  
8500 Balboa Boulevard, Northridge, CA 91329 USA  
516.255.4545 (États-Unis uniquement)

Fabriqué en R.P.C.

© 2012 HARMAN International Industries, Incorporated. Tous droits réservés.

Harman Kardon est une marque de commerce d'HARMAN International Industries, Incorporated, déposée aux États-Unis et/ou dans d'autres pays.

La marque et le logo Bluetooth sont des marques déposées qui appartiennent à Bluetooth SIG, Inc.; HARMAN International Industries, Incorporated, utilise ces marques sous licence.

Les fonctionnalités, les spécifications et l'apparence sont sujettes à modification sans préavis.

Réf. n° HKP4051 Rév. : A

[www.harmankardon.com](http://www.harmankardon.com)

## Disposiciones de la FCC e IC (únicamente en EE. UU. y Canadá)

### Información de la FCC e IC para los usuarios

Este dispositivo cumple con la parte 15 de las reglas de la FCC (Federal Communications Commission, Comisión Federal de Comunicaciones) y la especificación de estándares de radio 210 exentos de licencia de IC (Industry Canada). Su funcionamiento está sujeto a las dos condiciones siguientes: 1) este dispositivo no puede ocasionar una interferencia nociva; y 2) este dispositivo debe aceptar cualquier interferencia recibida, incluso interferencia ocasionada por el funcionamiento no deseado.

### Interferencias de radio y televisión

Este equipo se ha probado y se ha determinado que cumple con los límites estipulados para los dispositivos digitales de clase B de acuerdo con la parte 15 de las disposiciones de la FCC. Estos límites han sido diseñados para brindar protección razonable contra interferencia nociva en una instalación residencial. Este equipo genera, usa y puede irradiar energía de radiofrecuencia y, si no se instala ni se usa de conformidad con las instrucciones, puede causar interferencia nociva para las comunicaciones de radio. No obstante, no existen garantías de que no ocurrirá interferencia en una instalación en particular. Si este equipo causa interferencias en la recepción de la radio o la televisión, que puedan quedar determinadas al apagar y volver a encender el equipo, el usuario deberá tratar de corregir dichas interferencias tomando una o más de las medidas siguientes:

- Aumentar la separación entre el equipo y el receptor.
- Conectar el equipo a un tomacorrientes diferente para que el equipo y el receptor estén en diferentes circuitos derivados.
- Consultar al distribuidor o a un técnico de radio/TV con experiencia para recibir ayuda.

**IMPORTANTE:** Los cambios o las modificaciones no expresamente aprobados por HARMAN podrían anular la autoridad del usuario para poner el equipo en funcionamiento.

### Declaración y advertencia de IC (únicamente para Canadá)

Este aparato digital de clase B cumple con la norma canadiense ICES-003. Cet appareil numérique de la classe B est conforme à la norme NMB-003 du Canada.

**HARMAN**

HARMAN International Industries, Incorporated  
8500 Balboa Boulevard, Northridge, CA 91329 USA  
516.255.4545 (solo EE. UU.)

Fabricado en la República Popular China (P.R.C.)

© 2012 HARMAN International Industries, Incorporated. Todos los derechos reservados.

Harman Kardon es una marca comercial de HARMAN International Industries, Incorporated, registrada en los Estados Unidos y/u otros países.

La marca denominativa y el logotipo de Bluetooth son marcas comerciales registradas de propiedad de Bluetooth SIG, Inc., y cualquier uso de dichas marcas por parte de HARMAN International Industries, Incorporated, se realiza bajo licencia.

Las funciones, las especificaciones y el aspecto están sujetos a cambios sin previo aviso.

Pieza n.º HKP4051 Rev. A

[www.harmankardon.com](http://www.harmankardon.com)



## Free Manuals Download Website

<http://myh66.com>

<http://usermanuals.us>

<http://www.somanuals.com>

<http://www.4manuals.cc>

<http://www.manual-lib.com>

<http://www.404manual.com>

<http://www.luxmanual.com>

<http://aubethermostatmanual.com>

Golf course search by state

<http://golfingnear.com>

Email search by domain

<http://emailbydomain.com>

Auto manuals search

<http://auto.somanuals.com>

TV manuals search

<http://tv.somanuals.com>