

T61 and R61 Setup Poster

P/N 42W9799

2.3.2007.

Size : 11x14 inches

Color : 2 color job = ■ Process Black (This plate must be printed in PMS Process Black C)

■ Process Magenta (This plate must be printed in PMS 032cvc)

Font : IBM Fonts and Helvetica Neue Family

Material : 100 gsm gloss art paper (Use 100% recycled paper in only Japan.)

Blue line shows die-cut. DO NOT PRINT.

Please change the barcode No.

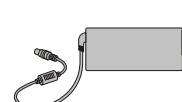
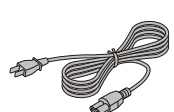
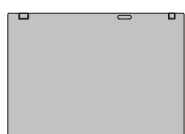
Please change the country name if the poster is printed in other than China.

ThinkPad®

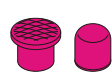


Otpakirajte

- ThinkPad® računalo
- Baterija
- Naponska žica
- AC adaptor



- Dvije TrackPoint® kapice
- Priručnici
 - Upute za Postav (ovaj list)
 - Vodič za sigurnost i jamstvo
 - Vodič za servis i rješavanje problema
 - Drugi dodaci i letci



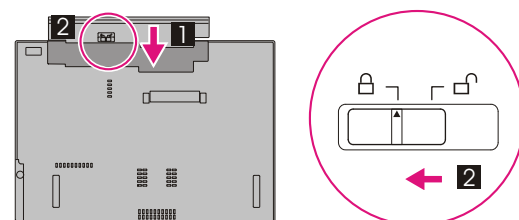
Pogledajte otraga radi napomena o nepopisanim, nedostajućim ili oštećenim stavkama i o CD-u za obnavljanje.

Upute za početni postav

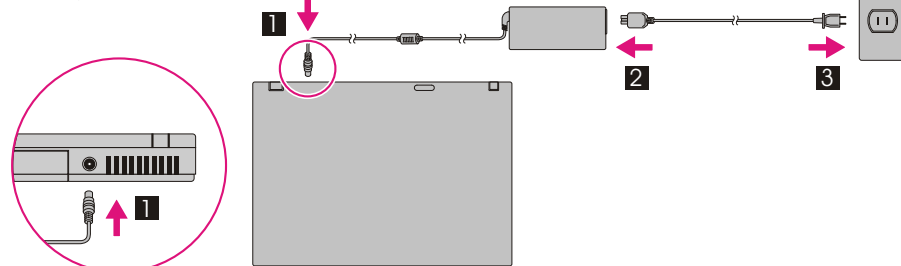


Pročitajte napomene o sigurnosti i važne savjete u priručnicima prije upotrebe vašeg računala.

- 1** Instalirajte baterijski uložak:
Vaša baterija je spremna za upotrebu.



- 2** Spojite na struju:



- 3** Uključite napajanje:



- 4** Pokažite i kliknite s UltraNav® Multi-pointing navigacijskim sistemom:
Pritisnite TrackPoint kapicu ili se pomaknite po dodirnoj podlozi u smjeru u kojem želite pomaknuti pointer. Lijeva i desna tipka ispod razmaknice i dodirne podloge funkcioniraju kao tipke na mišu. Neki modeli možda imaju samo TrackPoint.

- 5** Konfigurirajte Operativni sistem slijedeći upute s ekrana.
Ovaj proces traje nekoliko minuta.

- 6** Za detaljnije informacije pritisnite ThinkVantage® tipku:

ThinkVantage



ThinkVantage® Design

- 1** UltraConnect™ bežične LAN antene (glavna i pomoćna)

- 1a** UltraConnect bežična LAN antena (treća)*
*Samo određeni modeli.

- 2** ThinkLight® svjetlo tipkovnice

- 3** Integrirana kamera*
*Samo određeni modeli.

- 4** Jednoručni zasun

- 5** UltraConnect bežična WAN antena*

*Samo određeni modeli.

- 6** Tipke za glasnoću i stišavanje



- 7** Prekidač za uključivanje



- 8** ThinkVantage tipka



- 9** Web pretražitelj natrag i naprijed



- 10** Čitač otiska prsta*
*Samo određeni modeli.

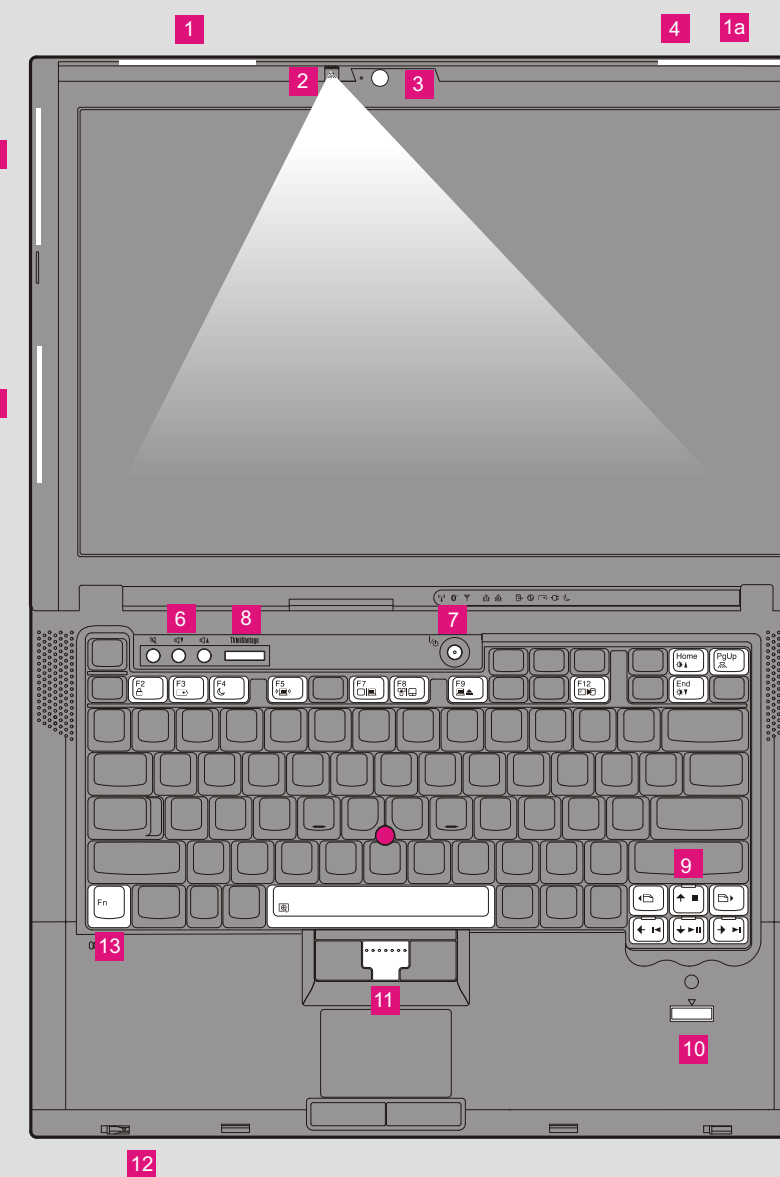
- 11** Centralni TrackPoint gumb

- 12** Bežični radio prekidač



- 13** Fn tipka
Upotrijebite u kombinaciji s drugim tipkama za pristup specijalnim ThinkPad funkcijama.

	Zaključavanje vašeg računala		Ulaz u zamrznutost
	Upravljanje baterijom i napajanjem		ThinkLight on/off
	Odlazak u mirovanje (stanje pripravnosti)		Multimedijske kontrole
	Upravljanje bežičnim vezama		Promjena sjajnosti prikaza
	Promjena postavki prikaza		Promjena sjajnosti prikaza
	Promjena postavki ulaznih uređaja		Povećanje sadržaja ekrana
	Upravljanje eksternim uređajima		



P/N: 42W9799

T61 and R61 Setup Poster

P/N 42W9799

2.3.2007.

Size : 11x14 inches

Color : 2 color job = ■ Process Black (This plate must be printed in PMS Process Black C)

■ Process Magenta (This plate must be printed in PMS 032cvc)

Font : IBM Fonts and Helvetica Neue Family

Material : 100 gsm gloss art paper (Use 100% recycled paper in only Japan.)

Blue line shows die-cut. DO NOT PRINT.

Please change the barcode No.

Please change the country name if the poster is printed in other than China.

ThinkVantage Technologies

Da bi naučili više o ThinkVantage tehnologijama i drugim stavkama, otvorite ThinkVantage Centar produktivnosti pritiskom na ThinkVantage tipku.



Centar produktivnosti

Centar produktivnosti vas vodi do glavnih informacija i alata koji vam pomažu u postavljanju, razumijevanju, održavanju i poboljšanju vašeg ThinkPad računala.



Access Connections™

Pristupne veze vam omogućuju da se jednostavno prebacujete između ožičenih i bežičnih okolina, uz automatsko upravljanje sigurnosnim postavkama, pisačima, početnom stranicom i drugim postavkama specifičnim za lokaciju.



Rješenje sigurnosti klijenta (samo određeni modeli)

Ova jedinstvena kombinacija hardvera i softvera pomaže u zaštiti vaših podataka, uključujući važne sigurnosne informacije kao što su lozinke, ključevi za šifriranje i elektroničke vjerodajnice, uz istovremenu zaštitu od neovlaštenog pristupa podacima.



Rescue and Recovery™

Rescue and Recovery sadrži skup alata za obnavljanje koji vam pomažu da brzo dijagnosticirate, dobijete pomoć i obnovite stanje nakon pada sistema, čak i ako se primarni operativni sistem ne može podići i ne možete kontaktirati vaš tim za podršku.



System Migration Assistant™

Pomoćnik migracije sistema vam pomaže u brzoi i točnoj migraciji vaših podataka i postavki na novo računalo.



Ažuriranje sistema

Ažuriranje sistema spušta novi Lenovo softver, pogonitelje i BIOS, koji su dostupni za vaše ThinkPad računalo.

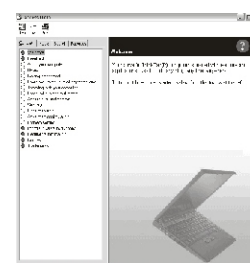
Da bi naučili više pritisnite ThinkVantage tipku:

ThinkVantage



Upotreba Pristupa pomoći (online priručnik) i uključenih priručnika

Da bi pronašli detaljne informacije o vašem ThinkPad računalu, otvorite Pristup pomoći ili pogledajte Vodič za sigurnost i jamstvo ili Vodič za servis i rješavanje problema.

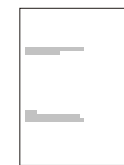


Pristup pomoći

Pristup pomoći je opsežan online priručnik koji sadrži odgovore na većinu vaših pitanja o računalu, pomaže vam u konfiguraciji učitanih funkcija i alata ili u rješavanju problema.

Da bi otvorili Pristup pomoći napravite jedno od sljedećeg:

- Pritisnite ThinkVantage tipku. Ispod Brze veze u ThinkVantage Centru produktivnosti kliknite "Pristup priručnoj pomoći."
- Kliknite Start, pomaknite pointer na All Programs, zatim na ThinkVantage. Kliknite Pristup pomoći.



Vodič za sigurnost i jamstvo

- Važne sigurnosne informacije
- Radna okolina i druge važne napomene
- Informacije o jamstvu



Vodič za servis i rješavanje problema

- Uvod u druge izvore informacija
- Važni savjeti za brigu o vašem računalu
- Dijagnostika i rješavanje problema
- Opcije obnavljanja
- Pomoć i servis
- Informacije o jamstvu za vaše računalo

* Dodatne napomene za otpakiranje:

- 1) Neki modeli možda imaju stavke koje nisu ispisane.
- 2) Ako bilo koji dio nedostaje ili je oštećen, molimo obratite se vašem mjestu kupnje.
- 3) Sve što je potrebno za obnavljanje tvornički instaliranih datoteka i aplikacija je na vašem tvrdom disku, pa više nema potrebe za CD-om za obnavljanje. Za više informacija, pogledajte "Opcije obnavljanja" u Vodiču za servis i rješavanje problema.

© Autorsko pravo Lenovo 2007.
Sva prava pridržana.

Sjedeći pojmovi su Lenovo zaštitni znaci u Sjedinjenim Državama, drugim zemljama ili oboje:

Lenovo
Pristupne veze
ThinkPad
TrackPoint
ThinkVantage
ThinkLight
UltraConnect
UltraNav
Rescue and Recovery
Pomoćnik migracije sistema

Printed in China



Free Manuals Download Website

<http://myh66.com>

<http://usermanuals.us>

<http://www.somanuals.com>

<http://www.4manuals.cc>

<http://www.manual-lib.com>

<http://www.404manual.com>

<http://www.luxmanual.com>

<http://aubethermostatmanual.com>

Golf course search by state

<http://golfingnear.com>

Email search by domain

<http://emailbydomain.com>

Auto manuals search

<http://auto.somanuals.com>

TV manuals search

<http://tv.somanuals.com>